



Wohnanlage Lochauerstraße, Hörbranz

Hefel  **Wohnbau**

In schöner Ruhelage mit wunderbarem Blick auf die riesige, landwirtschaftlich genutzte Freifläche ist das Projekt Lochauerstraße in Hörbranz zu finden.

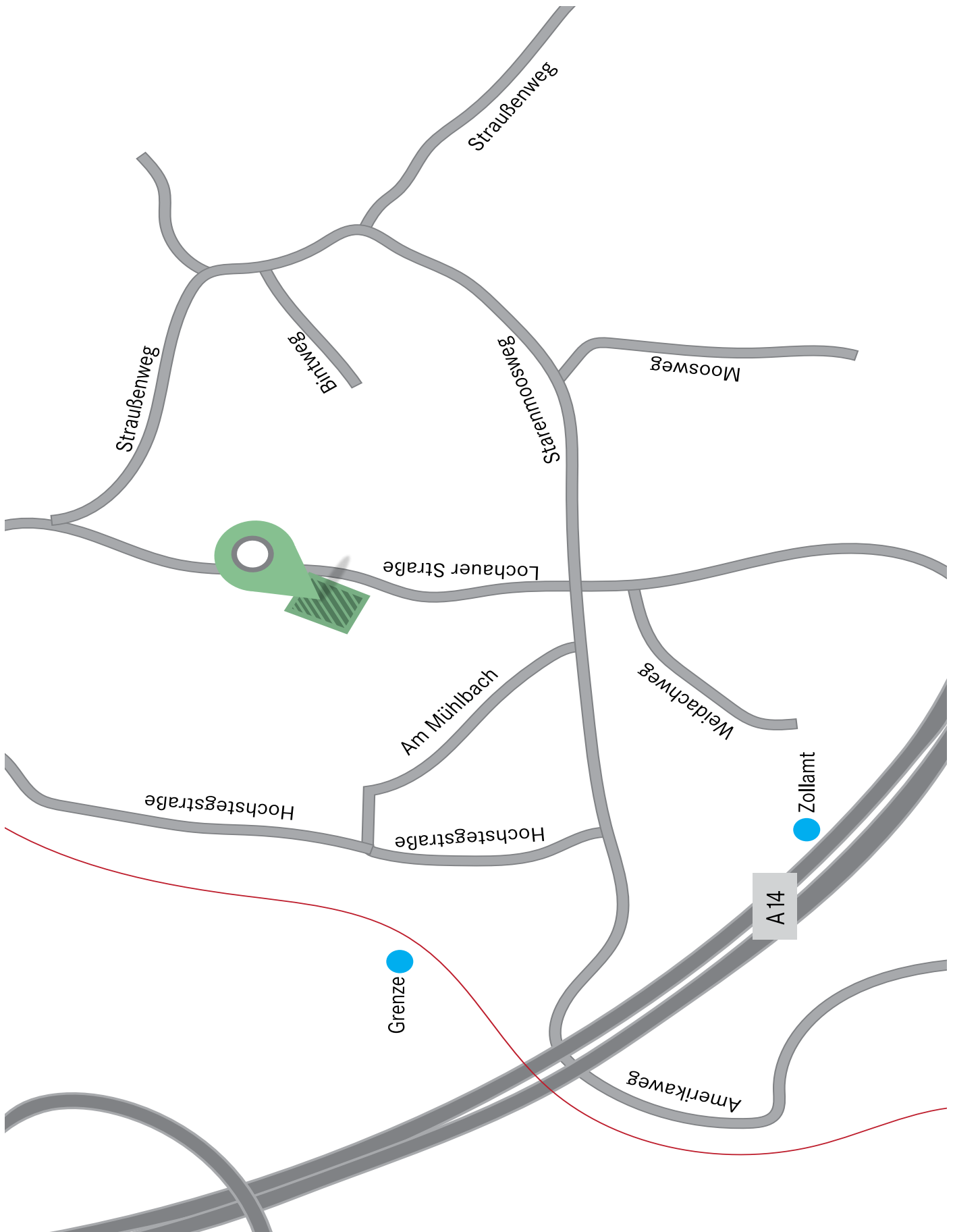
Die Anordnung der 3 Baukörper schafft eine attraktive Innenhofsituation. Durchdachte Grundrisse, große Terrasse, Loggien oder große Gartenanteile schaffen zusätzlich Raum im Freien.

Über die gemeinsame Tiefgarage erreichen Sie mittels Lift barrierefrei die 2-, 3- und 4-Zimmer-Wohnungen.

Gemauerte Wohnungsinnenwände sorgen für optimalen Schallschutz und angenehmes Wohnklima. Hochwertige Ausführung und Materialien sichern eine Vielzahl an individuellen Gestaltungsmöglichkeiten.

Ein innovatives Heizsystem mit intelligenter Steuerung sorgt darüber hinaus für niedrige Betriebskosten und besonders ökologische Standards.

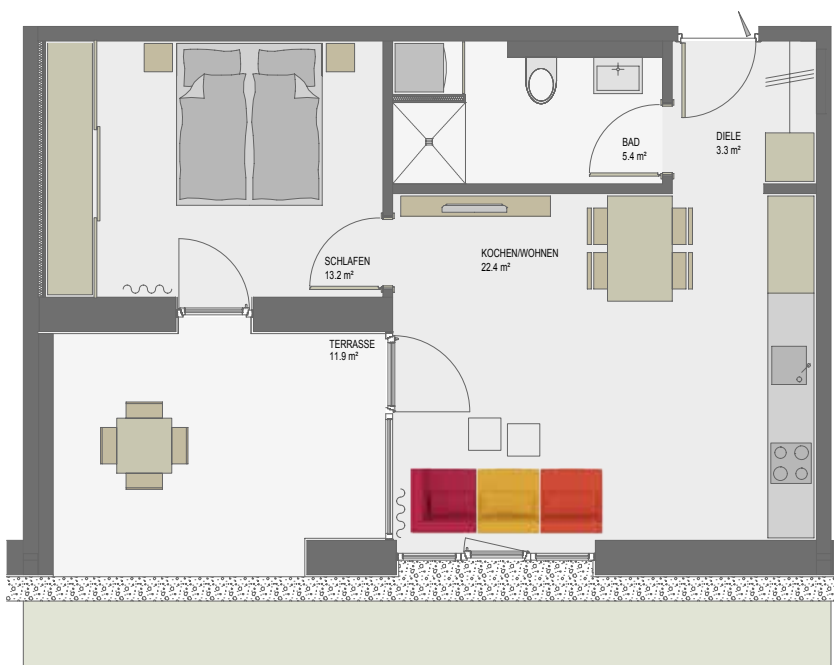
Architektur: Baumschlager Hutter Partners in Dornbirn



WA Lochauerstraße, Hörbranz Top 2

Ihre Wohnung: Haus C

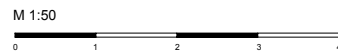
Wohnfläche	44,3 m²
Terrasse	11,9 m ²
Garten	ca. 33,0 m ²



Übersicht Erdgeschoss



Symbolbild



Hefel  Immobilien



HAUS C | TOP 02: 2-Zimmer-Gartenwohnung

 **44,30 m²**

Wohnnutzfläche 44,30 m²

Terrasse 11,90 m²

Garten 33,00 m²

Keller 5,90 m²

 **EG**

Kaufpreis Wohnung € 217.640,-

+ 1 Tiefgaragenplatz € 18.000,-

+ Nebenkosten € 14.374,-

Gesamtinvestition € 250.014,-

 **ab € 552,-^{*/**}**

Bei Eigenmittel € 40.014,-

mögliche HEFEL-Wohnbauförderung € 45.000,-

* Die angeführte Rückzahlungsrate basiert auf einem Finanzierungsmodell mit unserer Partnerbank. Es handelt sich hierbei noch nicht um ein verbindliches Angebot, eine vollständige Dokumentation aller gesetzlich erforderlichen Auflagen erhalten Sie von der finanzierenden Bank.

** Die HEFEL-Wohnbauförderungsrate ist bereits inkludiert.

