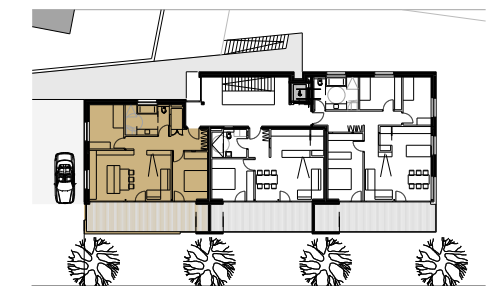
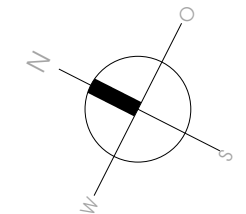
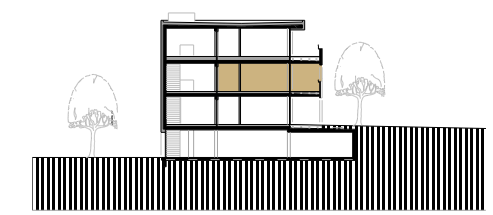


# WOHNANLAGE HEITERSHEIM



ÜBERSICHTSPLAN



ÜBERSICHTSPLAN

TOP 4  
3-ZIMMERWOHNUNG  
**OBERGESCHOSS**

WOHNNUTZFLÄCHE: 76.05 M2  
BALKONFLÄCHE: 26.31 M2



LEGENDE:  
EV ELEKTROVERTEILER  
HV HEIZUNGSVERTEILER  
BH BRÜSTUNGSHÖHE

DARGESTELLTE MÖBEL UND EINRICHTUNGSGEGENSTÄNDE SIND BEISPIELHAFT.  
DIE ANGEgebenEN MASSE SIND CA.-MASSE. DIE GRUNDRISSSE SIND NICHT ZUR MASSENTNAHME GEEIGNET.  
STRICHLIERT DARGESTELLTE EINRICHTUNGSGEGENSTÄNDE IM SANITÄRBEREICH SIND NICHT IN DER GRUNDAUSSTATTUNG ENTHALTEN.

GRUNDRISS MASSSTAB 1 : 50

