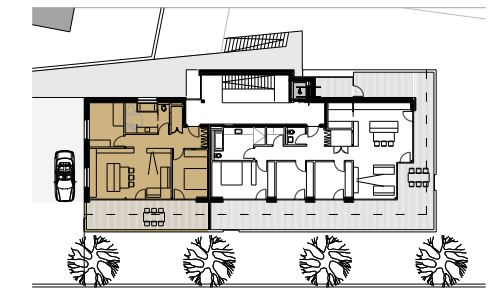
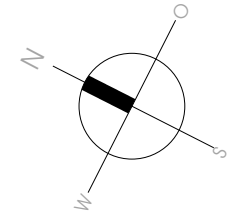
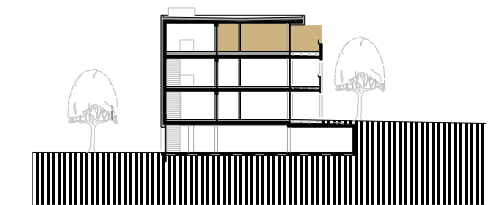


WOHNANLAGE HEITERSHEIM



ÜBERSICHTSPLAN



ÜBERSICHTSPLAN

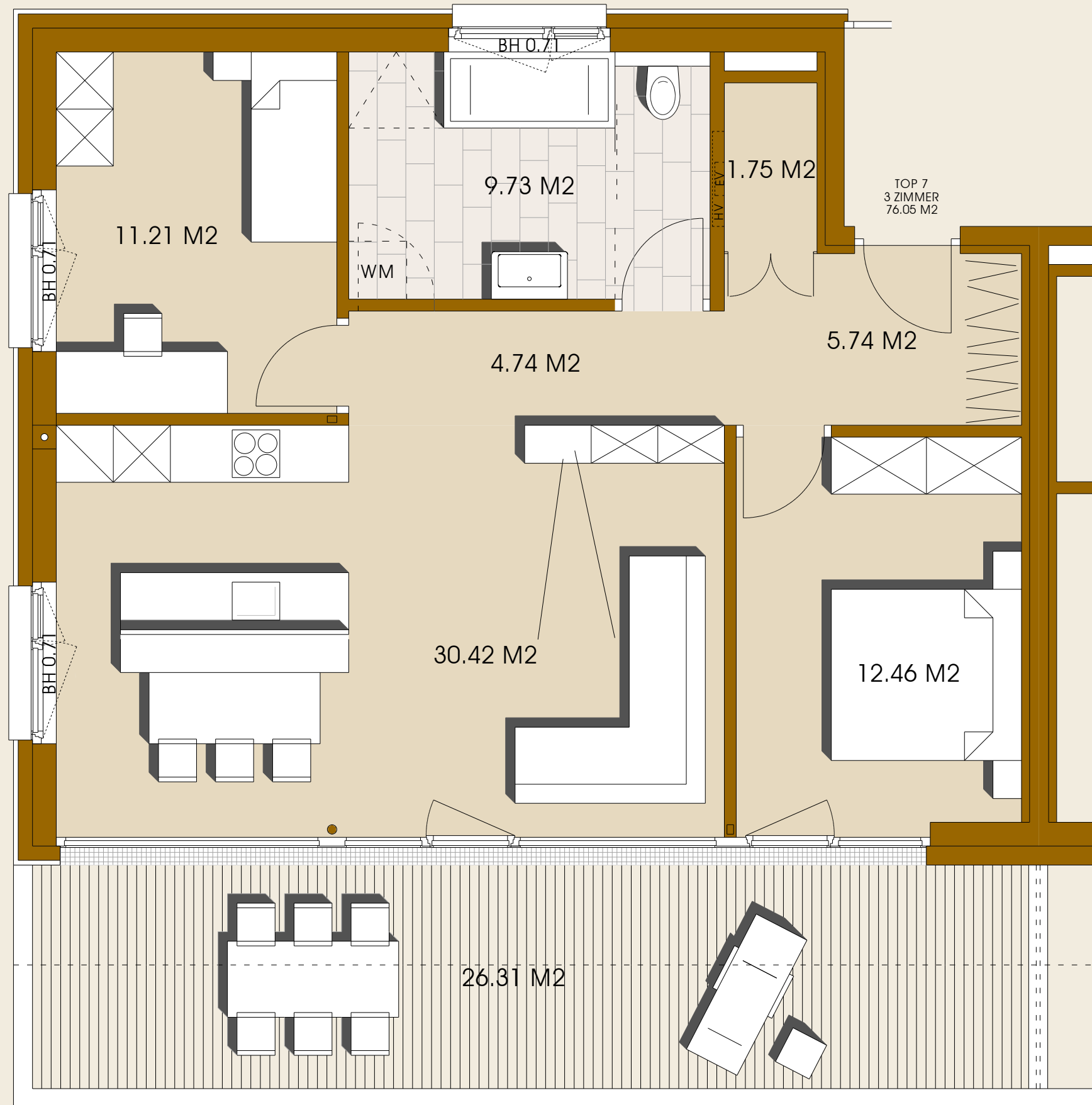
TOP 7

3-ZIMMERWOHNUNG

DACHGESCHOSS

WOHNNUTZFLÄCHE: 76.05 M²

BALKONFLÄCHE: 26.31 M²



LEGENDE:
EV ELEKTROVERTEILER
HV HEIZUNGSVERTEILER
BH BRÜSTUNGSHÖHE

DARGESTELLTE MÖBEL UND EINRICHTUNGSGEGENSTÄNDE SIND BEISPIELHAFT.
DIE ANGEgebenEN MASSE SIND CA.-MASSE. DIE GRUNDRISSSE SIND NICHT ZUR MASSENTNAHME GEEIGNET.
STRICHIERT DARGESTELLTE EINRICHTUNGSGEGENSTÄNDE IM SANITÄRBEREICH SIND NICHT IN DER GRUNDAUSSTATTUNG ENTHALTEN.

GRUNDRISS MASSSTAB 1 : 50

