

TOP 02

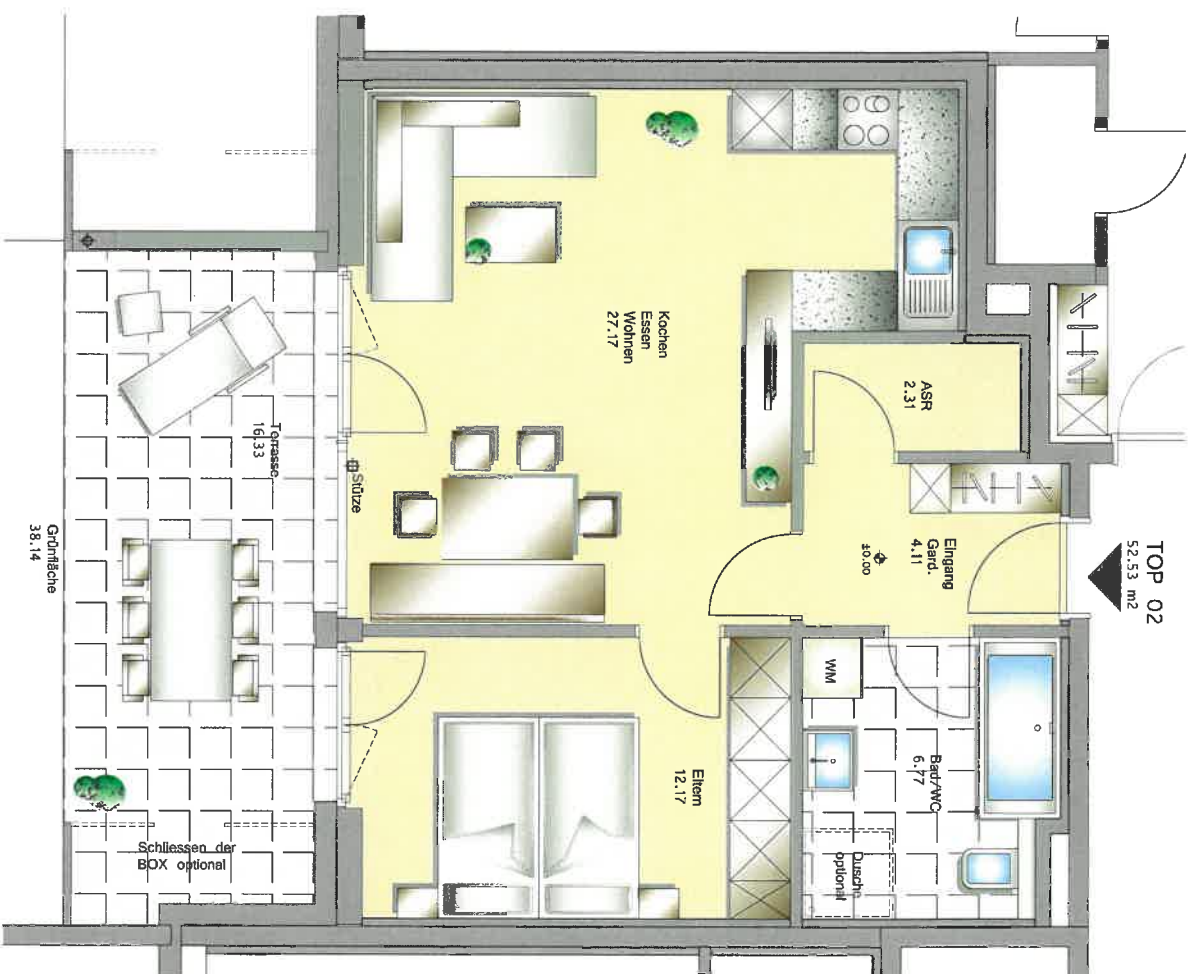
Erdgeschoss Haus 1

2-Zimmer Wohnung mit 52,53 m²

Eingang/Gard.	4,11 m ²
Eltern	12,17 m ²
Bad/WC	6,77 m ²
Wohnen/Essen/Kochen	27,17 m ²
ASR	2,31 m ²
WNF Top 02:	52,53 m²

Terrasse	16,33 m ²
Kellerabteil	7,46 m ²
Pflegegarten	38,14 m ²
vorgesehener Tiefgaragenplatz	1 Stk.

Anderungen vorbehalten JUNI 2014



Baherr:

Errichtergemeinschaft
Engelthinger/Ender
Kaiserstrasse 14a
6800 Feldkirch



Planung
H A L P E R
M A C H E R S T U B

Architekt: M.A. Müller, Dipl.-Ing.
Karl-Heinz Müller, Dipl.-Ing.
Karl-Heinz Müller, Dipl.-Ing.
1. 4421 222 04 04 M. Müller
2. 4421 222 04 04 M. Müller
3. 4421 222 04 04 M. Müller

Datum: 10.07.2014
Gezeichnet:

Maßstab: 1:50 1cm = 50cm

0 1m 2m 3m

DRUCK: ZENTRUMSUD 50x70 CM/ST. FARBDRUCK. WECHSELN SIE DIE DRUCKEINLEITUNG AN DER DRUCKEINLEITUNG. DRUCKEINLEITUNG: DRUCKEINLEITUNG.