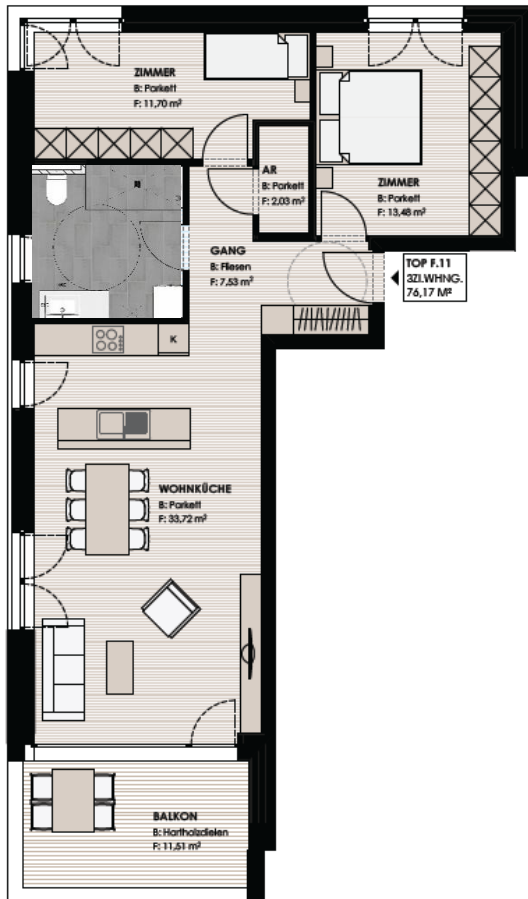


## 3 ZIMMER NEUBAU MIETWOHNUNG | RÖTHIS



### 3 Zimmer Mietwohnung

Top F.11, Alte Landstraße 10 | 2. OG  
 HWB 24,4 (A), fGEE 0,61 (A+)

#### Größe

Wohnraum	m <sup>2</sup>	76,20
Terrasse	m <sup>2</sup>	11,50
Keller	m <sup>2</sup>	5,20

#### Gesamtmiete

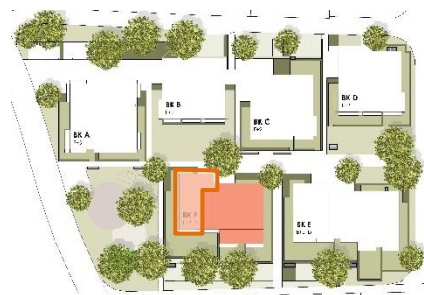
Miete	€	930,40
Betriebskosten	€	175,20
TG-Platz	€	74,00
Nebenkosten TG-Platz	€	8,00

#### Nebenkosten

Kautions 3 Bruttomonatsmieten		
Einmalige Bearbeitungsgebühr	€	700,00

#### Verfügbarkeit

bezugsbereit



**PRISMA Zentrum für Standort- und Regionalentwicklung GmbH**

CAMPUS V . Hintere Achmühlerstraße 1

Melanie Bitschnau

6850 Dornbirn

T. +43/5572/22 1 22 41

M. +43/664/143 80 33

wohnen@prisma-zentrum.com

www.prisma-zentrum.com/freie-objekte/alte-landstrasse-roethis