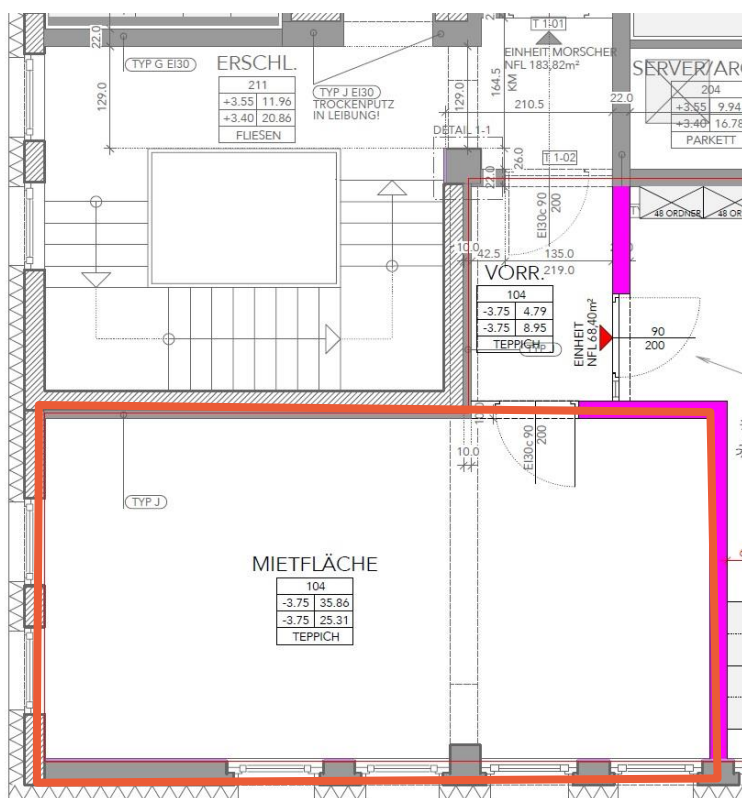




Ansicht Nord-West



Ansicht Stiegenhaus



FAKTEN

Bezeichnung	Top 120-2
Fläche	35,86 m ²
Stockwerk	1. OG
Ausrichtung	Ost-Süd

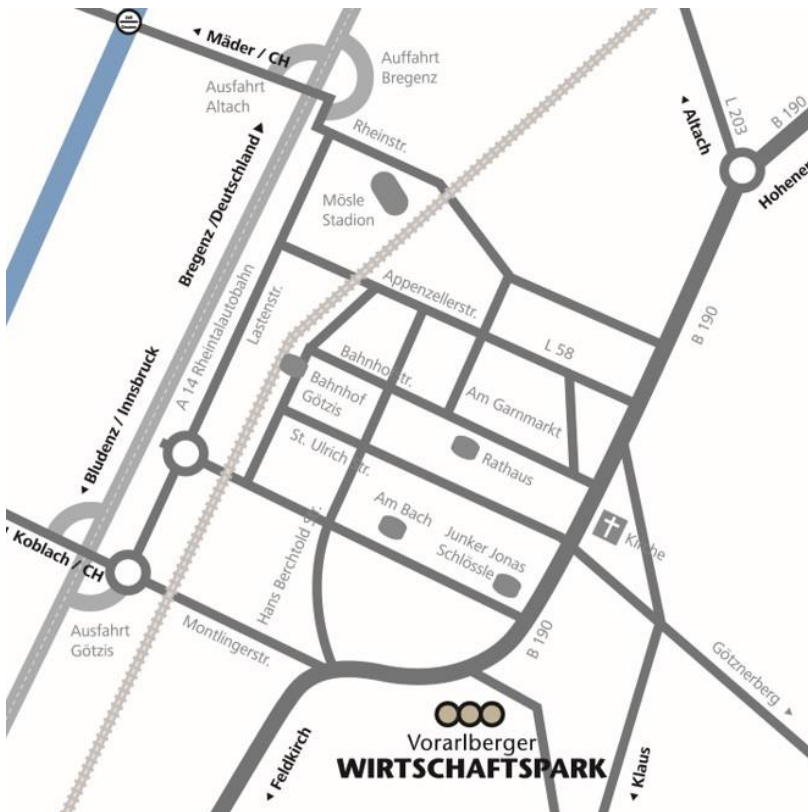
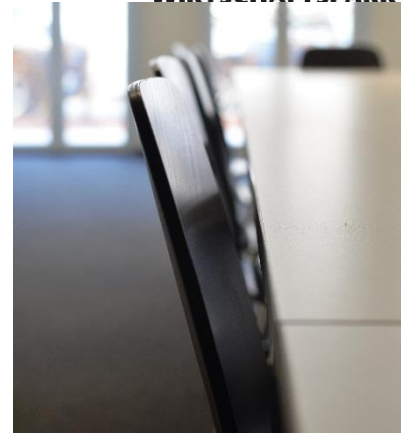
Energie-Kenndaten

HWB: 26 kWh/m²a, Klasse B

AUSSTATTUNG

- hochwertiger Ausbau, unmöbliert
- Teppichboden
- Heizung/Kühlung mit Radiatoren
- Sonnenschutz außenliegend
- (Behinderten-)WC zur Mitbenützung im EG
- Deckenbeleuchtung
- Verfügbarkeit ab sofort

IMPRESSIONEN



LAGE

Der Standort Vorarlberger Wirtschaftspark ist nahe dem Zentrum der Marktgemeinde Götzis, in zweiter Reihe zur örtlichen Hauptverkehrsachse L190, in der Wiedengasse (VWP II) bzw. Kalkofenweg (VWP I) situiert.

PRISMA

PRISMA Zentrum für Standort- und
Regionalentwicklung GmbH
CAMPUS V
Hintere Achmühlerstraße 1, 6850 Dornbirn

Johannes Nussbaumer
T. +43/664/465 26 53

johannes.nussbaumer@prisma-zentrum.com
www.prisma-zentrum.com

FN 74945 p. Firmenbuchgericht: Landesgericht Feldkirch . ATU43567500
Vorbehaltlich Änderungen und Irrtum. Abbildungen haben Symbolcharakter. Stand: Jänner 2019