

Wohnanlage Kreuzgasse 3b Frastanz

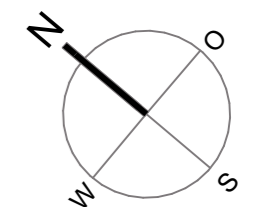
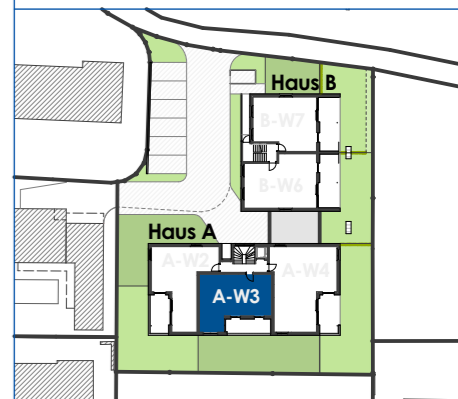
Maßstab: 1:50 Stand: Juni 2018



Top A-W3

3 Zimmerwohnung
Erdgeschoss

Wohnnutzfläche: 70,60m²
Terrassenfläche: 14,00m²



Haberl Baugesellschaft m.b.H
Hohenemser Straße 17
6890 Lustenau
Tel. 0 55 77 8 64 69
office@haberlbau.at
www.haberlbau.at



Menschlich. Persönlich. Kompetent. HABERL BAU