

# Neubau, Sattelberg 18b (TOP4), Klaus in Vorarlberg - 4 Zimmerwohnung im Dachgeschoss - ca. 110 m<sup>2</sup>

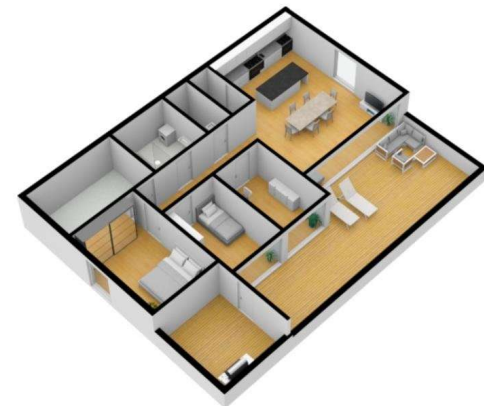
[MIETWOHNUNG]

## AUSSTATTUNG

Wohnfläche	110 m <sup>2</sup>	Dusche	Ja	Ausrichtung	S	Möblierung	Küche	Lift	-
Stockwerk	DG	Badewanne	Ja	Kabel-TV	Ja	Heizung	Fußboden	Lagerraum	1
Zimmer	4	Gäste-WC	Ja	Kabelinternet	Ja	Heizenergie	Erdwärme	Garage	1
Dachterrasse	40 m <sup>2</sup>	Status	Erstbezug	Tiere	n/A	Baujahr	2019	Parkplätze	1

## PREISE UND VERTRAGSDetails

Miete pro Monat	1.454,00	Vermietung	Ab Oktober 2019	Maklerprovision	-
Betriebskosten (Akonto) pro Monat	ca. 95,00	Kaution	3,5 Monatsmieten	Vertragserstellung & Bearbeitung	Ja
Bruttomonatsmiete	1.549,00		Bar / Bankgarantie	Vertragsdauer	3



## INFORMATION UND KONTAKT

[office@brosi.at](mailto:office@brosi.at)