

Einzigartiges Wohnhaus mit Einliegerwohnung auf der Sonnenseite Bludenz

Im Winkel
6700 Bludenz

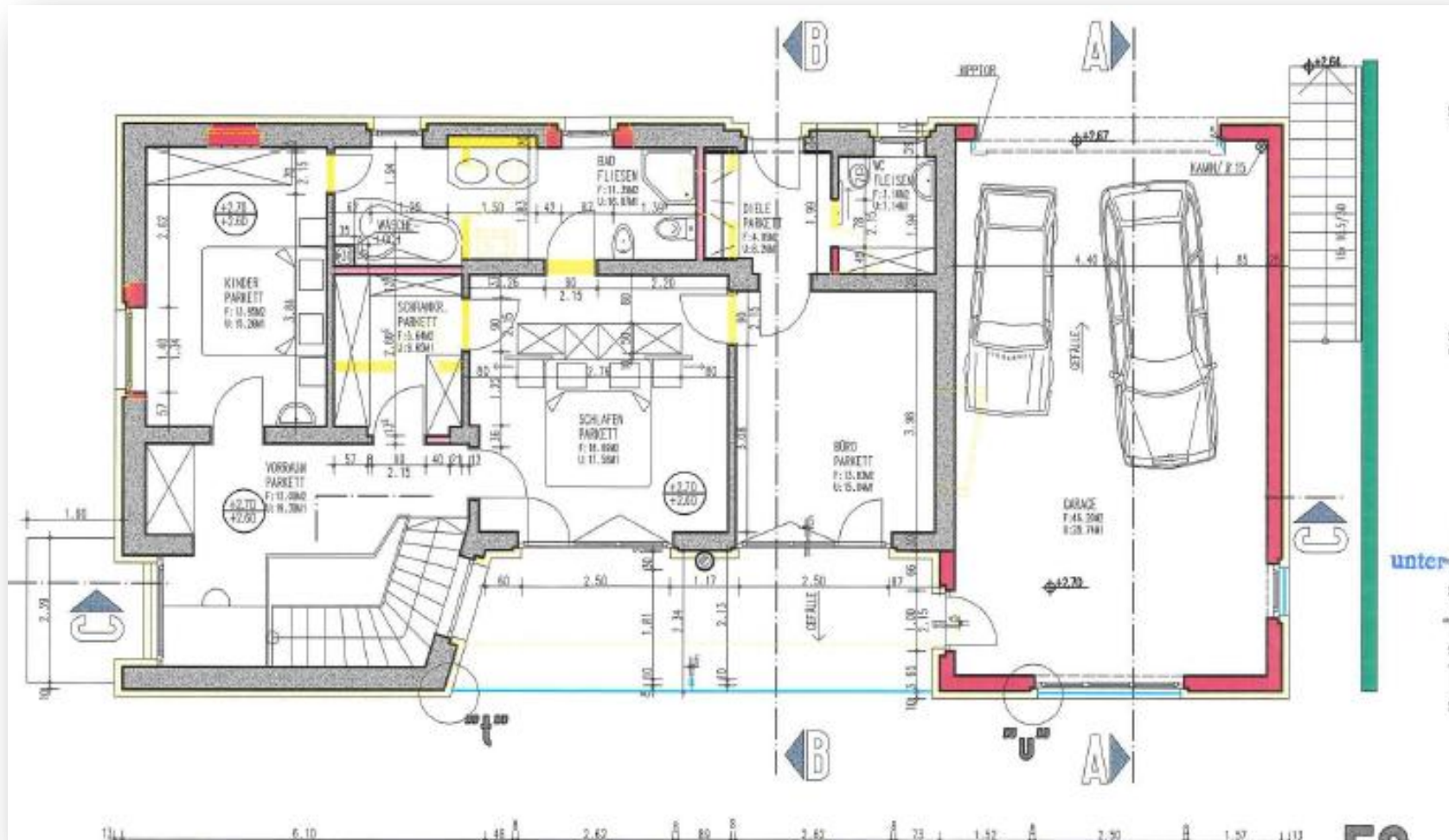


Objektdaten

Lage:	Diese wunderschöne Villa liegt auf der Sonnenseite von Bludenz und passt sich auch flexibel Ihren Großfamilienwünschen an. Zu den Highlights zählen ganz klar die unverbaubare Aussicht, moderne Raumaufteilung, höchste Bauqualität uvm.
Wohnfläche:	ca. 200 m ² inkl. der Einliegerwohnung zzgl. 1 großen Garage mit ca. 45 m ² , ca. 1.000 m ² Grundstückfläche
Heizung:	Gas-Zentralheizung, HWB in Arbeit!
Abstellplatz:	1 große Garage und Parkplätze beim Haus
Baujahr:	genaue Eckdaten zum Hausbau sowie eine technische Beschreibung liegen anbei
Kaufpreis:	auf Anfrage!
Nebenkosten:	3,5 % Grunderwerbsteuer 1,1 % Grundbucheintragungsgebühr 3,6 % Erfolgsprovision inkl. 20 % MwSt. +Vertragserrichtungskosten und Treuhandschaft
Betriebskosten:	je nach Verbrauch
Bezug:	Nach Vereinbarung bzw. sofort
Besichtigung:	Nach Vereinbarung über unser Büro.

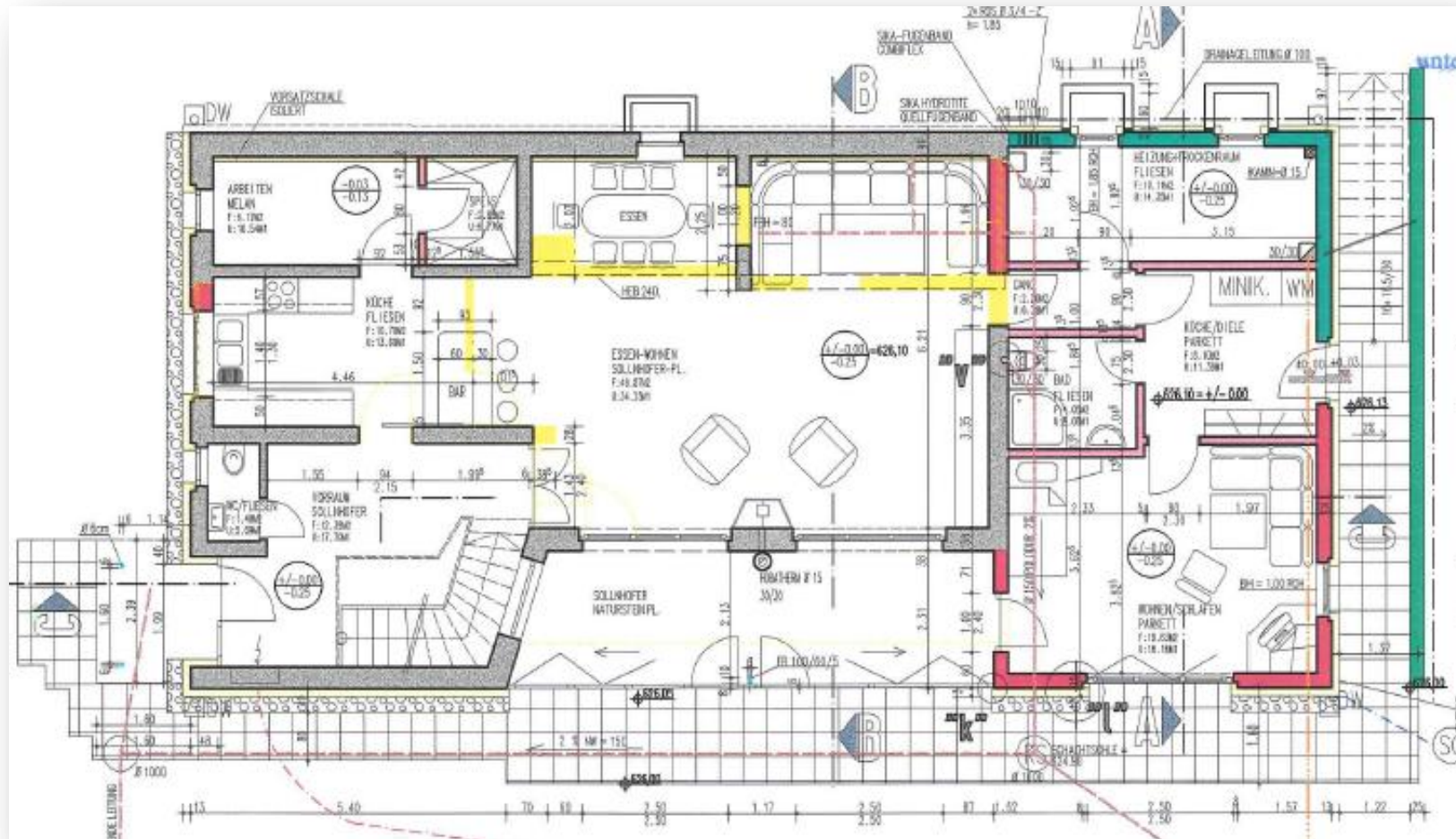
Grundriss EG

Nicht maßstabgetreu!



Grundriss UG + Einliegerwohnung

Nicht maßstabgetreu!



Lageplan



Kontakt

Meyer Immobilien Treuhand GMBH
Wichnerstraße 7
6700 Bludenz

Geschäftsführer: Herr Rainer Meyer
allg. beeideter und Gerichtlicher Sachverständiger

Tel.: 05552/34400
Fax: 05552/34400-4
Mobil: 0664/400 3435

E-Mail: r.meyer@meyer-immobilien.at
www.meyer-immobilien.at



Dieses Angebot ist freibleibend und unverbindlich. Irrtum sowie Zwischenverkauf bleiben ausdrücklich Vorbehalten!