
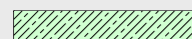



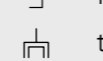


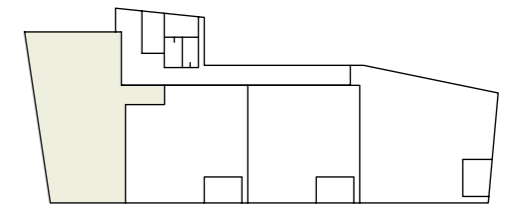
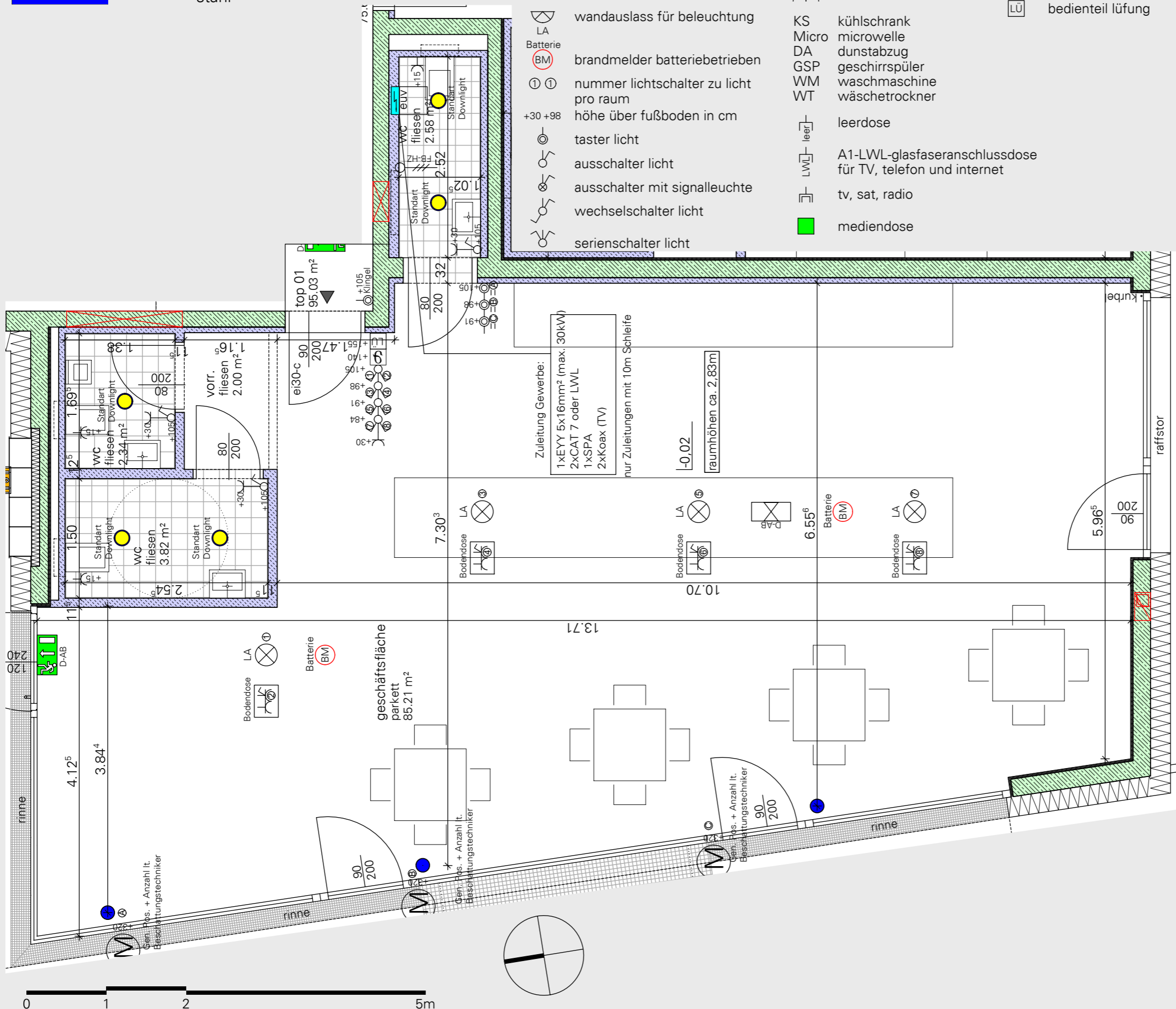


legende

-  mauerwerk
-  stahlbeton
-  leichtbau
-  stahl

legende Lüftung / elektro

-  zuluft Lüftung
-  abluft Lüftung
-  LA
-  deckenauslass für beleuchtung
-  wandauslass für beleuchtung
-  LA
-  Batterie
-  brandmelder batteriebetrieben
-  nummer Lichtschalter zu Licht pro raum
-  +30 +98 höhe über fußboden in cm
-  taster Licht
-  ausschalter Licht
-  ausschalter mit signalleuchte
-  wechschalter Licht
-  serienschalter Licht
-  kreuzschalter Licht
-  haussprechstelle
-  steckdose 1-fach
-  steckdose 2-fach
-  KS kühlschrank
-  Micro microwelle
-  DA dunstabzug
-  GSP geschirrspüler
-  WM waschmaschine
-  WT wäschetrockner
-  leerdose
-  LWL A1-LWL-glasfaseranschlussdose für TV, telefon und internet
-  tv, sat, radio
-  mediendose
-  anschluss elektroherd
-  9 temperaturfühler raumthermostat
-  Lü bedienteil Lüftung



erdgeschoss



top 1	fläche
geschäftsfläche	85,25m ²
vorraum	1,41m ²
vorraum	1,99m ²
wc	1,13m ²
wc	2,41m ²
wc	3,83m ²
summe	95,10m ²
kellerabteil (ug)	5,70m ²

möbel an den aussenwänden sind mit einer allseitigen wirksamen hinterlüftung von 5cm aufzustellen (distanz zu wand, decke, boden). sämtliche im plan dargestellten einrichtungsgegenstände wie möbel, küchen, küchenspülen, wasch- und spülmaschinen etc. sind nicht in der standardausstattung enthalten.

wohnungstypen

planinhalt

top 1, erdgeschoss 1:50

projekt	gew.	phase	inhalt	ebene	plannr.	index	status	datum
V167	AA	PP	GRU	E0	0161	A	F	190619

index

änderungen

A trockenbau wc gäste geschäft

B

C

D

E

bauherr
alpenländische heimstätte -
gemeinnützige wohnungsbau-
u. siedlungsgesmbh
vorstadt 15 | a - 6800 feldkirch



projekt
v167 | wohnanlage kaiser-franz-josef-strasse
kaiser-franz-josef-strasse | a - 6890 lustenau

raiffeisenstraße 18 | a - 6890 lustenau
t: + 43 5577 - 620 68 | f: + 43 5577 - 620 74
office@dietervetter.com | www.dietervetter.com



dieter vetter
architekten