

at & co regionales zentrum ems

Flächeninformation

FLÄCHENINFORMATION

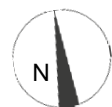
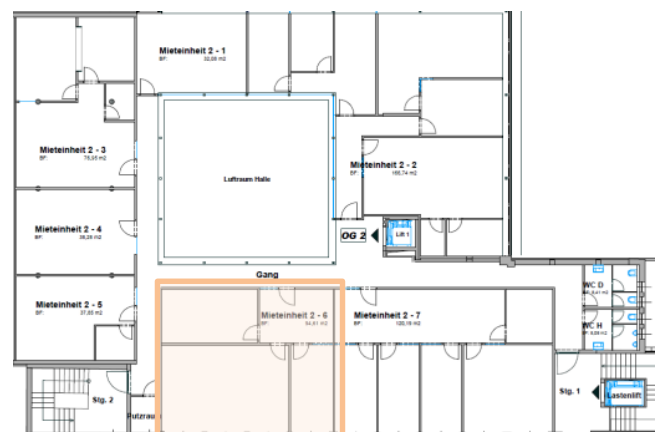
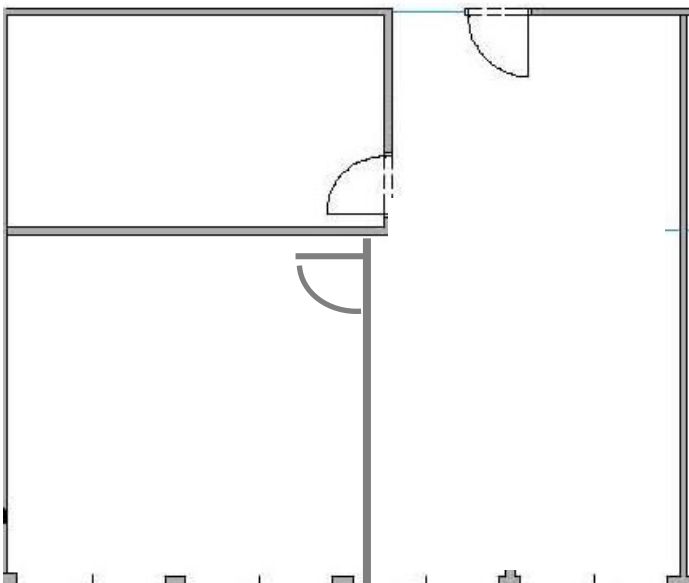
at & co regionales zentrum ems, 6845 Hohenems



Ansicht Süd-Ost



Ansicht Bürofläche



FAKTEN

Bezeichnung	Top B206
Fläche	95 m ²
Stockwerk	2. OG
Ausrichtung	Süden

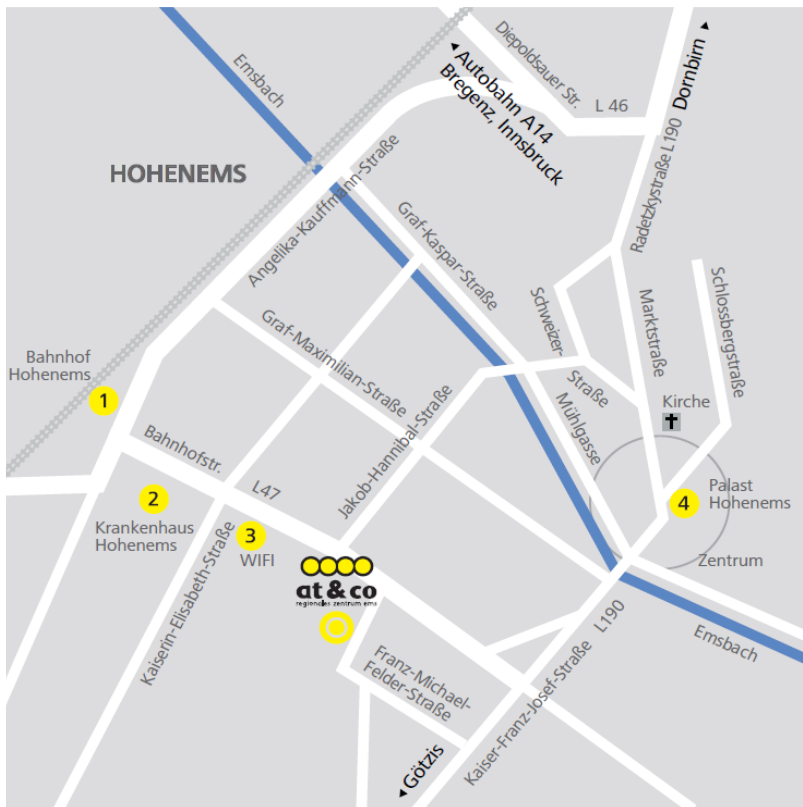
Energie-Kenndaten

- Spez. HWB 65,2 kWh/m²a
Klasse: C
- Ausstellung: 2.1.2014

AUSSTATTUNG (AUSZUG)

- Südausrichtung
- Integrierte Kühlung
- Hochwertiger Teppichboden
- Jalousien außenliegend
- Teeküchenanschluss innerhalb der Mietinheit möglich
- Datenleitung für Internet und Telefon
Strukturierte Verkabelung laut Bestand
- Zentrale WC-Anlagen je Geschoss
- Kostenfreie Außenstellplätze
- Veranstaltungsatrium, Seminarraum
- VLOTTE E-Tankstelle

IMPRESSIONEN



LAGE

Das at & co regionales zentrum ems ist zu Fuß innerhalb von 5 Minuten vom Bahnhof aus zu erreichen. Der Palast Hohenems befindet sich ebenfalls lediglich ca. 5 Gehminuten entfernt. In direkter Umgebung liegt das Krankenhaus Hohenems sowie das WIFI Hohenems. Eine Bäckerei sowie Einkaufsmöglichkeiten in direkter Umgebung machen den Standort zusätzlich attraktiv.

Adresse
 Franz-Michael-Felder-Straße 6
 6845 Hohenems

www.prisma-zentrum.com/at-co-regionales-zentrum-ems/

PRISMA

PRISMA Zentrum für Standort- und
Regionalentwicklung GmbH
CAMPUS V . Hintere Achmühlerstraße 1 .
6850 Dornbirn

Christoph Drexel
T. +43/5572/22122-22
M. +43/664/846 28 10

christoph.drexel@prisma-zentrum.com
www.prisma-zentrum.com