

TOP B14 | OG2

Wohnfläche

70,8 m²

Balkon

5,5 m²

Kellerabteil

4,0 m²

1 Vorraum

4,3 m²

2 WC

1,6 m²

3 Zimmer 1

13,9 m²

4 Abstellraum

2,7 m²

5 Wohnküche

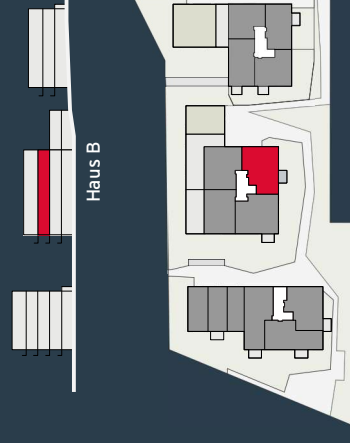
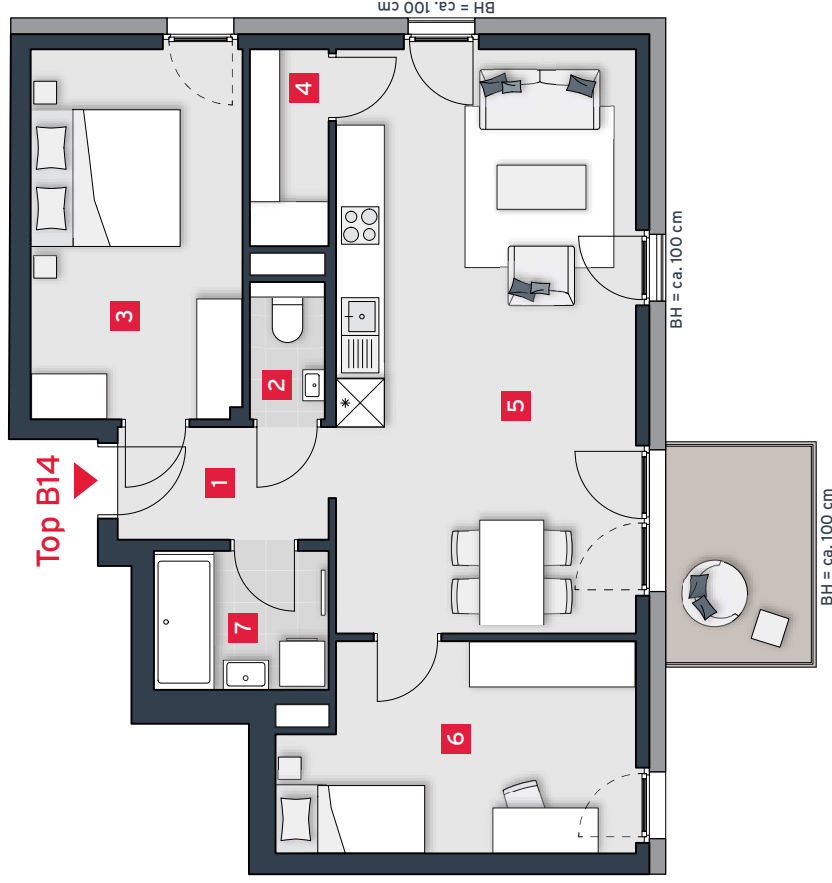
31,2 m²

6 Zimmer 2

12,6 m²

7 Bad

4,3 m²



VERKAUF

Luca Vogelsinger
Tel. +43 1 715 00 30 - 3228
Mobil +43 664 834 81 38
luca.vogelsinger@rhombert.com
www.rhombert.com



A4 | M 1:100



Die in der Plandarstellung dargestellte Möblierung ist schematisch und dient ausschließlich zur Illustration. Diese Darstellungen sind unverbindliche Plankopien. Der Planung und Ausführung sind Änderungen vorbehalten. Es gilt die Bau- und Ausstattungsbeschreibung. Sämtliche Maße sind Rohbaumaße.
Planstand: Oktober 2019