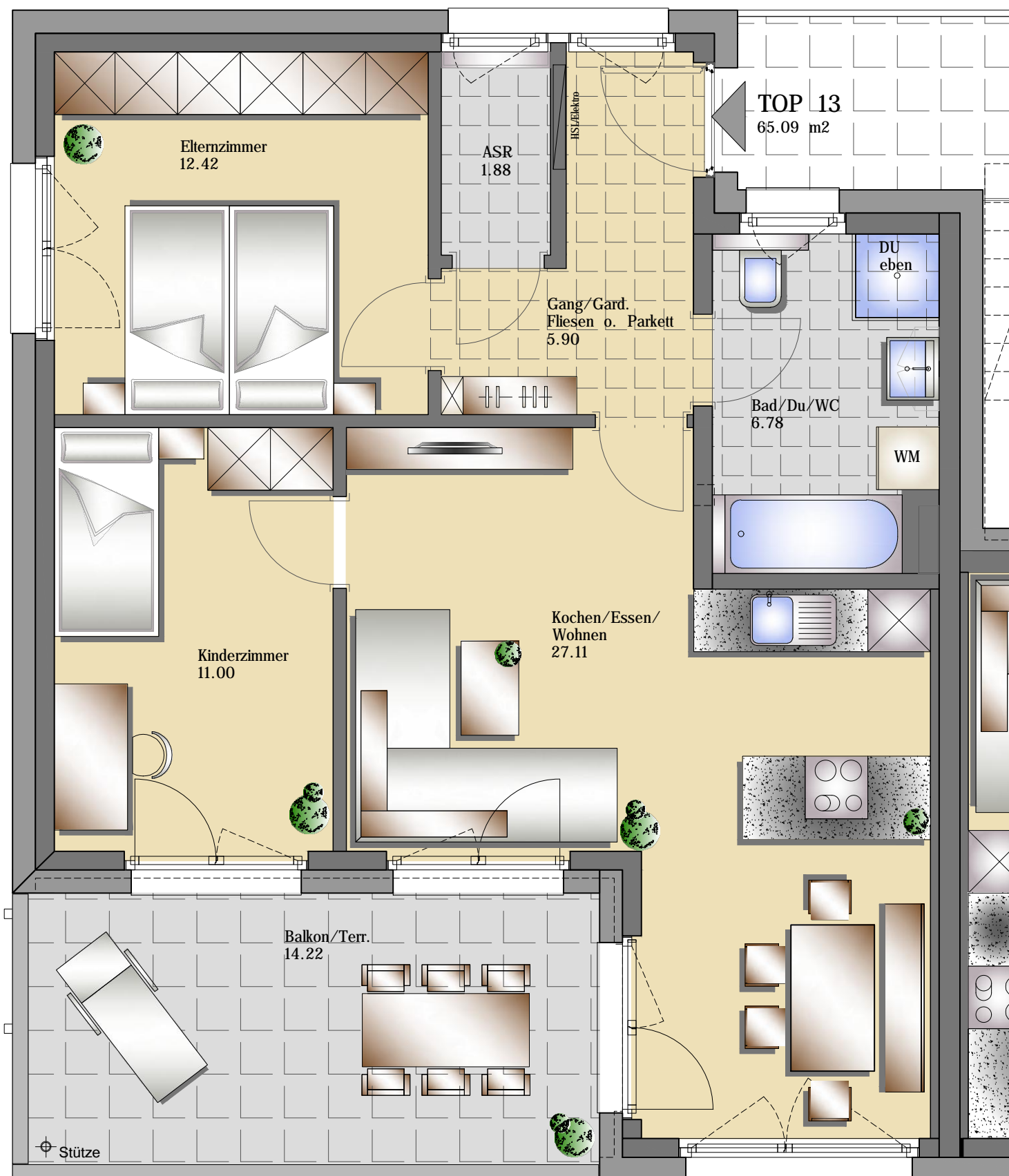


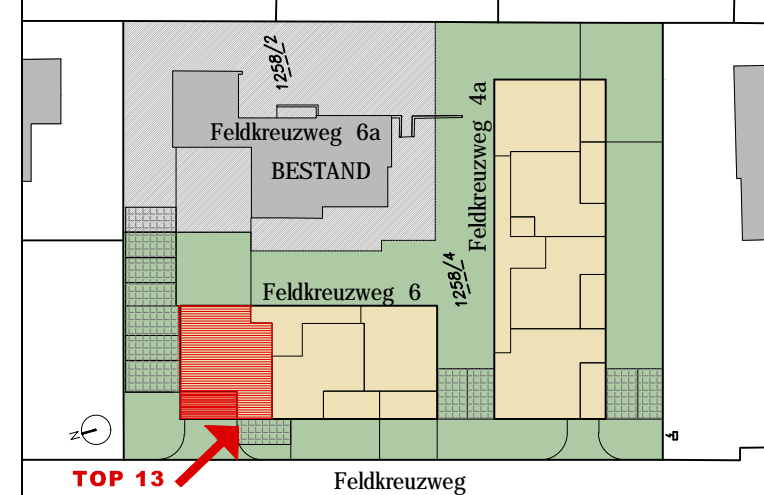
Feldkreuzweg



TOP 13 1.Obergeschoss Feldkreuzweg 6 3-Zimmer Wohnung mit 65.09 m²

Eingang/Gard.	5.90 m ²
Elternzimmer	12.42 m ²
Kinderzimmer	11.00 m ²
Bad/DU/WC	6.78 m ²
Wohnen/Essen/Kochen	27.11 m ²
WC	1.88 m ²
WNF Top 13:	65.09 m²
Balkon/Terr.	14.22 m ²
Kellerabteil	9.70 m ²

ÜBERSICHT Änderungen vorbehalten Juni 2017



ÄNDERUNGEN: Technisch notwendige od. behördlich angeordnete Änderungen u. Verbesserungen können vorgenommen werden. Zulässig ist auch die Verwendung anderer Materialien wenn diese mindestens gleichwertig sind. Verbesserungen, technische Änderungen und Irrtümer behalten wir uns vor.
MASSE/RICHTLINIEN: Alle Maße und Angaben über enthaltene Baustoffe und Bauteile entsprechen den derzeit gültigen Richtwerten und Richtlinien. Die in den Plänen angegebenen Längen- und Flächenmaße sind unverbindlich und können sich bei konstruktiver Durchbildung evtl. verändern. Maße für Inneneinrichtungen sind ausschließlich am BAU zu nehmen! Bei der Einrichtung handelt es sich lediglich um einen Vorschlag. Küche und Bad sind wie im Plan eingezeichnet. (geringfügige Änderungen möglich)

Planinhalt: Grundriss mit Einrichtungs- vorschlag- Vermietungsplan M1:50	Anschrift Wohnanlage: Feldkreuzweg 4a,6 6800 Feldkirch	Unterschrift: HALPER JÜRGEN
Datum: 16.06.2017	Dipl. Ing. Halper Jürgen Schützengartenstrasse 19a, 6890 Lustenau Tel: 0664/5248077 - Mail: office@halper-sv.at	

