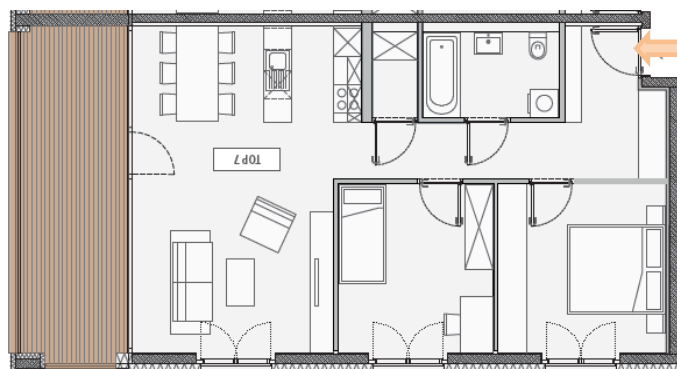


NEUWERTIGE 3 ZIMMER WOHNUNG BESTE ZENTRALE UND RUHIGE LAGE | GÖTZIS



3 Zimmer Terrassenwohnung

Top B07, Im Gräbeler, 1.OG
HWB 27 kWh/m²a (B);

Größe

Wohnraum	75,30 m ²
Terrasse	16,30 m ²
Keller	6,30 m ²

Gesamtmiete

Miete	€ 918,80
Tiefgaragenplatz	€ 82,40
Betriebskosten	€ 191,90
Betriebskosten TG-Platz	€ 5,10

Nebenkosten

Kaution 3 Bruttomonatsmieten	
Einmalige Bearbeitungsgebühr	€ 599,10

Verfügbarkeit

1. Mai 2020

PRISMA Zentrum für Standort- und Regionalentwicklung GmbH

CAMPUS V . Hintere Achmühlerstraße 1

Matthias Schmid

6850 Dornbirn

T. +43/5572/22 1 22 41

M. +43/664/143 80 33

wohnen@prisma-zentrum.com

www.prisma-zentrum.com