

WOHNANLAGE

Auf der Ratsch

A-6820 FRASTANZ

Albrecht Projekt- & Wohnbau GmbH:

Schwefel 81

A-6850 Dornbirn

Tel: 05572 55 702

Fax: 05572 55 705

office-wohnen@albrechtbau.com

www.albrechtbau.com



WOHNRAUM IST LEBENSRAUM

In zentraler, sonniger Lage, inmitten der Natur, umgeben von Wäldern, errichten wir diese exklusive Kleinwohnanlage, bestehend aus 10 Wohnungseinheiten.

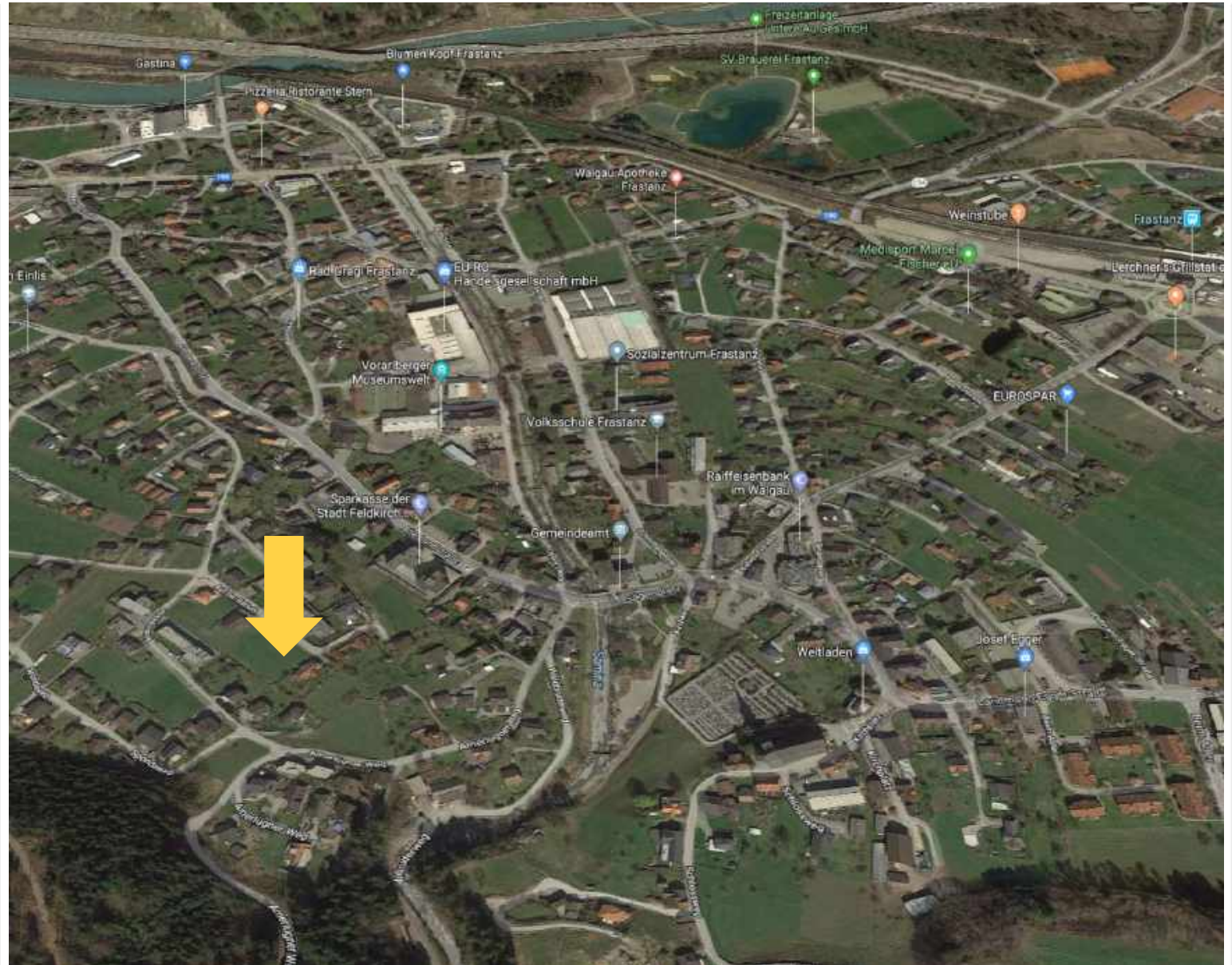


ORTSPLAN

Sämtliche infrastrukturellen Einrichtungen des täglichen Bedarfs, Einkaufsmöglichkeiten, Kindergarten und Schule, befinden sich in unmittelbarer Nähe.

Bus- und Zugverbindungen sind fußläufig erreichbar. Die nahe gelegene Autobahnanbindung sorgt für hohe Mobilität.

Der neue Fussweg „Auf der Ratsch und Amalügnerweg“ sorgt für eine flexiblere Anbindung ins Zentrum.





LAGEPLAN

Übersicht - Ohne Maßstab

Der Grüne Filter zur Nachbarschaft

Die Nachbarschaft ist durch eine aufgelockerte Wohnbebauung von Einfamilien- und Reihenhäusern geprägt.



WIR BAUEN, SIE GENIESSEN

Grosszügige Garten- und Terrassenflächen,
gemütliche Loggia-Balkone, exklusives
Penthouse

Weitläufige Allgemeinflächen, Aussenpark,
Kinderspielplatz, Besucherparkplätze vor
der Tür.

Innovative Wärmepumpenanlage mit
Erdsonde, kostengünstige
Warmwasseraufbereitung durch
Solarkollektoren auf dem Dach



SIE HABEN DIE WAHL

- 2-ZI-Wohnung
- 3-ZI-Wohnung
- 4-ZI-Wohnung
- 2-ZI-Wohnung



KOMPETENZ UND QUALITÄT

Wir errichten Ihr Eigenheim ausschließlich mit heimischen, uns bekannten Handwerkern.

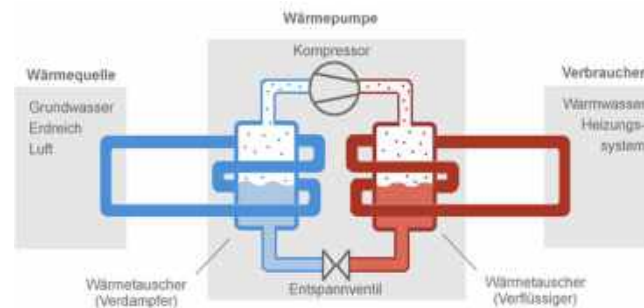
Alle Wohnbereiche werden mit langlebigen, hochwertigen Parkettböden aus Eiche geölt und die Nassbereiche mit hellen, modernen Fliesen versehen.

Exklusive Sanitärausstattung- und Amaturen machen Ihr Zuhause zu einer Wohlfühloase.



IHRE ENERGIE

Mit unserem modernen, nachhaltigen Energiekonzept lassen sich Ihre Neben- und Instandhaltungskosten auf ein Minimum reduzieren.



Die Wärmepumpe

Modernste Heiztechnik um Ihre Betriebskosten möglichst gering zu halten

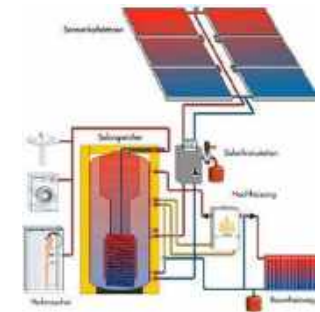
Wärmepumpe mit Erdsonden

Das Funktionsprinzip der Wärmepumpe

- Eine Wärmepumpe ist, vereinfacht ausgedrückt, ein Gerät das unter Aufwendung von technischer Energie (meist Elektrizität) die im Erdreich gespeicherte Sonnenwärme nutzbar macht. Da das Temperaturniveau allerdings unter dem gewünschten Niveau liegt, muss es gepumpt werden. Eine Wärmepumpe folgt damit der gleichen Funktionsweise wie ein Kühlschrank, allerdings mit umgekehrtem Nutzen.

Die wirtschaftlichen und ökologischen Vorteile der Wärmepumpe

- Moderne Erdwärmepumpen setzen rund 1 kWh Elektrizität ein, um 4 bis 5 kWh Heizenergie zu gewinnen. Damit sind Wärmepumpen in der Lage, bei den heutigen Preisen für Heizöl und Erdgas, Kosten einzusparen. Hinzu kommt, dass beim Betrieb einer Wärmepumpe deutlich weniger CO₂ freigesetzt wird als bei konventionellen Heizungssystemen.



Die Solaranlage

Solaranlage zur Warmwasseraufbereitung.

Die wirtschaftlichen und ökologischen Vorteile der Solaranlage

- 150 Millionen Kilometer trennen die Sonne von der Erde und doch ist sie unverzichtbar für alles Leben auf unserem Planeten, denn sie spendet uns Licht und Wärme. In nur 30 Minuten liefert die Sonne so viel Energie auf die Erde, wie weltweit pro Jahr verbraucht wird. Kostenlos. Es liegt nahe, diese unerschöpfliche Energiequelle „anzuzapfen“, um wertvolle Brennstoffe einzusparen und die Umwelt von Schadstoffemissionen zu entlasten.

Warmwasseraufbereitung

- Für die Nutzung der Sonnenenergie zur Warmwasseraufbereitung ergeben sich günstige Voraussetzungen, da der Warmwasserbedarf eines Haushaltes über das Jahr annähernd konstant ist. Es besteht dadurch eine größere Übereinstimmung zwischen Energiebedarf und solarem Energieangebot als bei der Nutzung zur Raumheizung. Mit einer richtig dimensionierten Anlage kann man jährlich 50 bis 65 % des Warmwasserbedarfs mit Sonnenenergie decken.

IHR TRAUM VON RAUM

Attraktive, gut strukturierte
Wohnungsgrundrisse

Großzügige Fensterflächen für eine helle
Innenraumgestaltung.



EG (+ Gartenanteile)

Übersicht - Ohne Maßstab

Details zu Ihrer Wohnung entnehmen Sie bitte dem Grundriss-Plan

- 2-Zi-Wohnung
- 3-Zi-Wohnung



1.OG

Übersicht - Ohne Maßstab

Details zu Ihrer Wohnung entnehmen Sie bitte dem Grundriss-Plan

- 2-Zi-Wohnung
- 3-Zi-Wohnung



DG

Übersicht - Ohne Maßstab

Details zu Ihrer Wohnung entnehmen Sie bitte dem Grundriss-Plan

- 2-Zi-Wohnung
- 2-Zi-Wohnung



NEUBAU WOHNANLAGE
AUF DER RATSCH
A-6820 FRASTANZ

DACHGESCHOSS - ÜBERSICHT



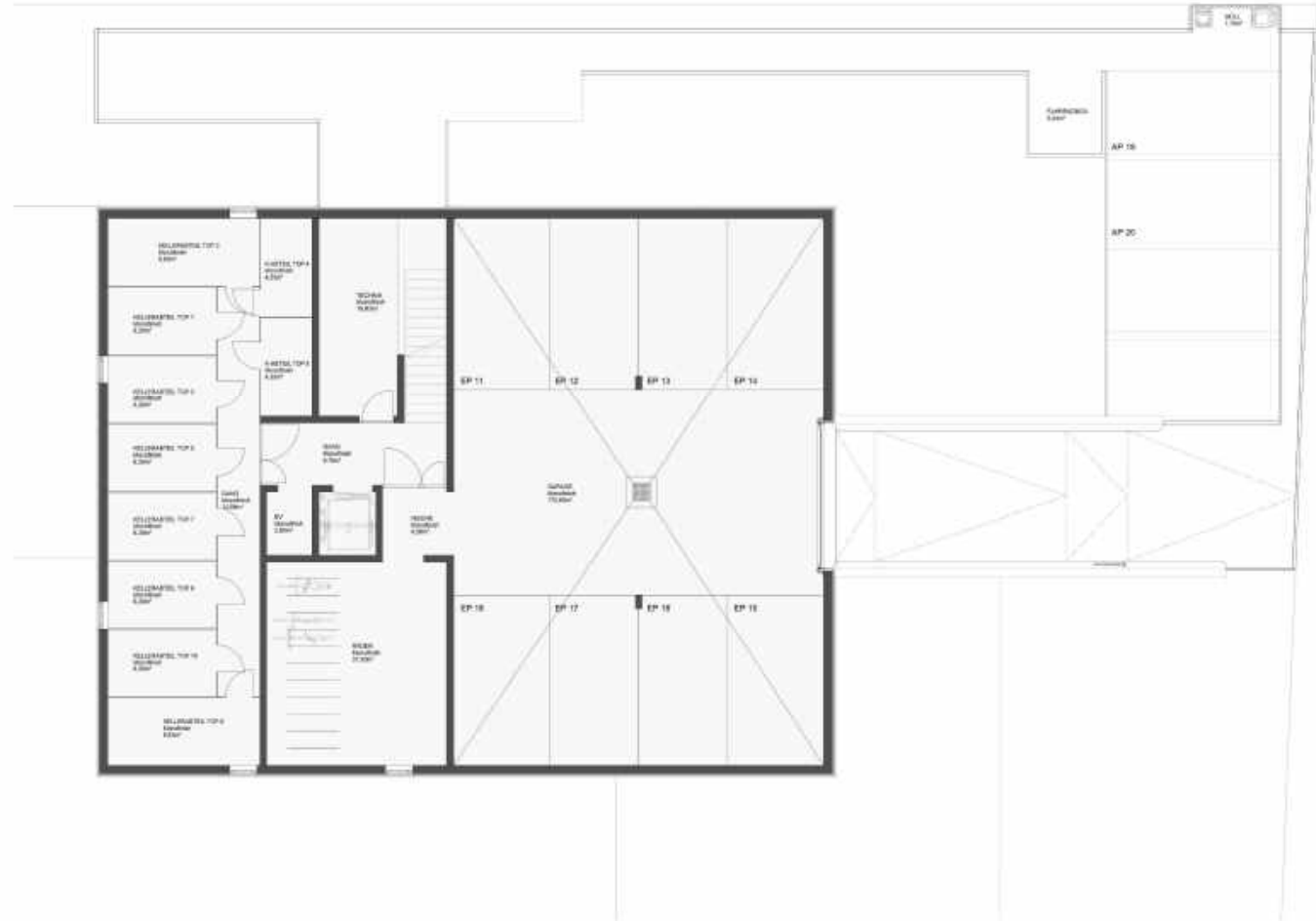
TIEFGARAGE

Übersicht - Ohne Maßstab

Tiefgaragenplatz für jede Wohneinheit,
Ausnahme Top 4 und Top 7 erhalten
zugeordnete Aussenparkplätze.

Barrierefreier Zugang zum Eingangsbereich
und Lift.

10 zugeordnete Kellerräume, überdachter
Müllraum und Fahrradabstellplatz.



REFERENZENZEN



HINWEIS

Fotos und Darstellungen von möglichen Einrichtungen, Fassaden o.ä. sind Beispiele und müssen nicht das endgültige Ergebnis darstellen.

Alle Angaben ohne Gewähr, Änderungen und Irrtümer vorbehalten. Weitere Angaben und Informationen senden wir Ihnen gerne auf Anfrage.

WIR STELLEN UNS VOR

PROJEKTENTWICKLUNG

AM ANFANG STEHT EINE IDEE

Es gibt viele Entscheidungen zu treffen und Fragen zu klären. Wir unterstützen Sie bei öffentlichen oder privaten Bauprojekten.



The advertisement features a photograph of a stack of smooth, light-colored stones on a beach, with the ocean and sky in the background. The Albrecht logo is in the top right corner, with the text 'Projekt-Entwicklung' above it. The slogan 'Am Anfang steht eine Idee.' is written in white on a red background. The website 'www.albrechtbau.com' is at the bottom.

BAUMANAGEMENT

BAUABSICHTEN

Wir managen Ihr Bauprojekt zuverlässig und professionell. Unser Leistungsangebot finden Sie auf unserer Website.



The advertisement shows a construction worker in a black shirt and orange hard hat carrying a large yellow box. The Albrecht logo is in the top right corner, with the text 'Bau-Management' above it. The slogan 'Bauabsichten?' is written in white on a green background. The website 'www.albrechtbau.com' is at the bottom.

PROJEKT-UND WOHNBAU

WOHNRAUM IST LEBENSRAUM.

Werfen Sie einen Blick auf unsere aktuelle Auswahl an Wohnobjekten für Sie und Ihre Lieben.



The advertisement depicts a goldfish jumping out of a small fishbowl into a larger one. The Albrecht logo is in the top right corner, with the text 'Projekt & Wohnbau' above it. The slogan 'Wagen Sie den Sprung in Ihr neues Leben.' is written in black on a yellow background. The website 'www.albrechtbau.com' is at the bottom.

Ihr Ansprechpartner

Markus Lorenz

Beratung und Verkauf

Mobil: 0664 451 95 24

verkauf@albrechtbau.com



Albrecht Projekt- und Wohnbau GmbH

Schwefel 81

A-6850 Dornbirn

Tel: 05572 55 702

Fax: 05572 55 705

office-wohnen@albrechtbau.com

www.albrechtbau.com

