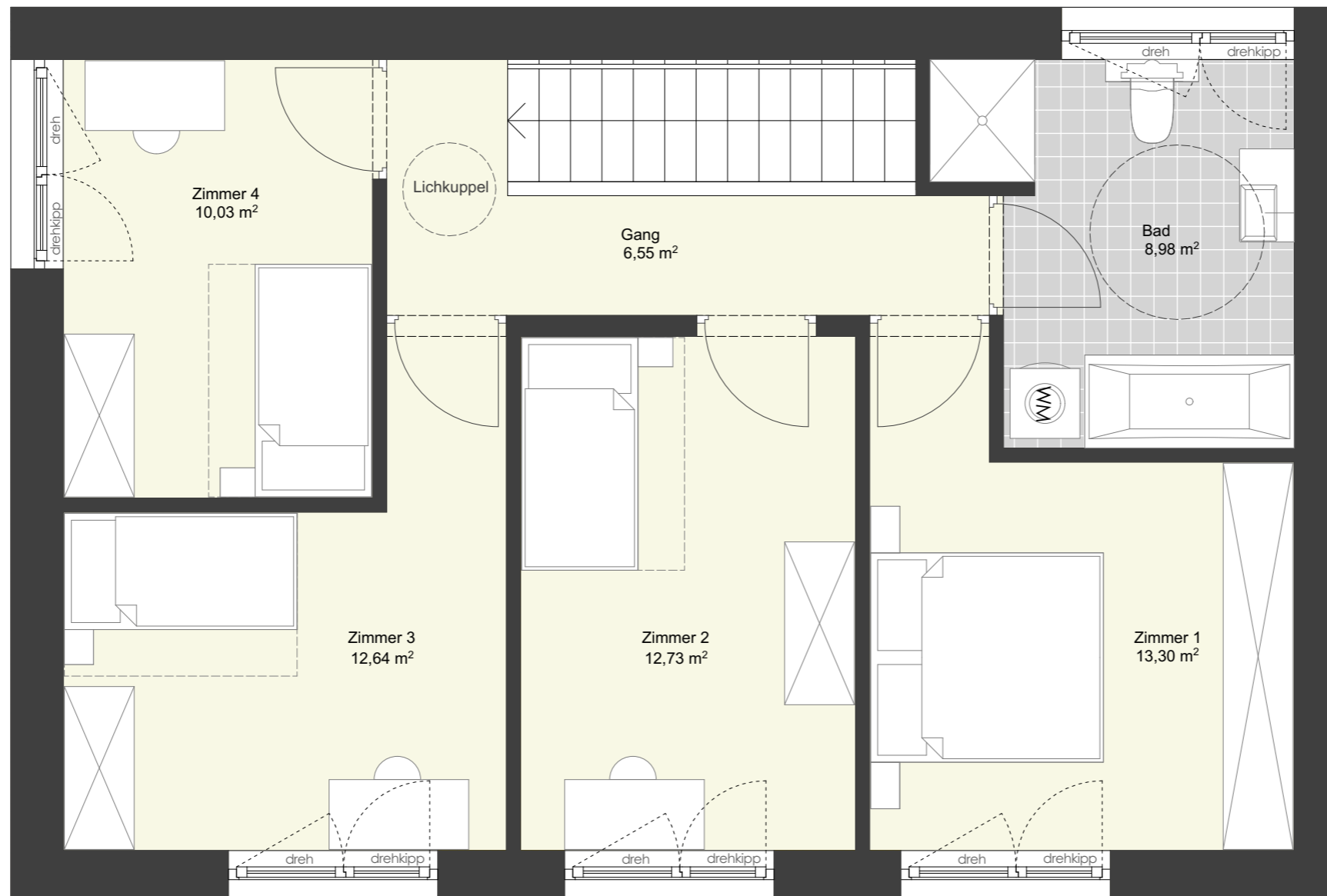


# Wohnbebauung EFH und DH Rheinstraße Gaißau

Maßstab: 1:50 Stand: Juli 2019



Haus 6 - Nr. 11c

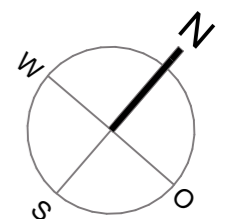
Einfamilienhaus

Obergeschoss

Wohnnutzfläche: 120,48m<sup>2</sup>

Terrassenfläche: 13,76m<sup>2</sup>

Grundstücksfläche 292m<sup>2</sup>  
Gst. Nr. 116/6



Haberl Baugesellschaft m.b.H  
Hohenemser Straße 17  
6890 Lustenau  
Tel. 0 55 77 8 64 69  
office@haberlbau.at  
www.haberlbau.at

Menschlich. Persönlich. Kompetent. HABERL BAU

