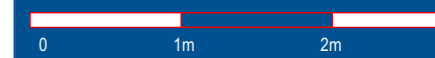


# Wohnbebauung EFH und DH Rheinstraße Gaißau

Maßstab: 1:50 Stand: Juli 2019



Haus 2 - Nr. 11f

Doppelhaus

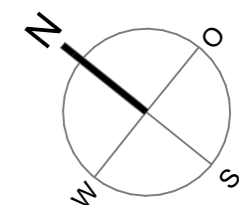
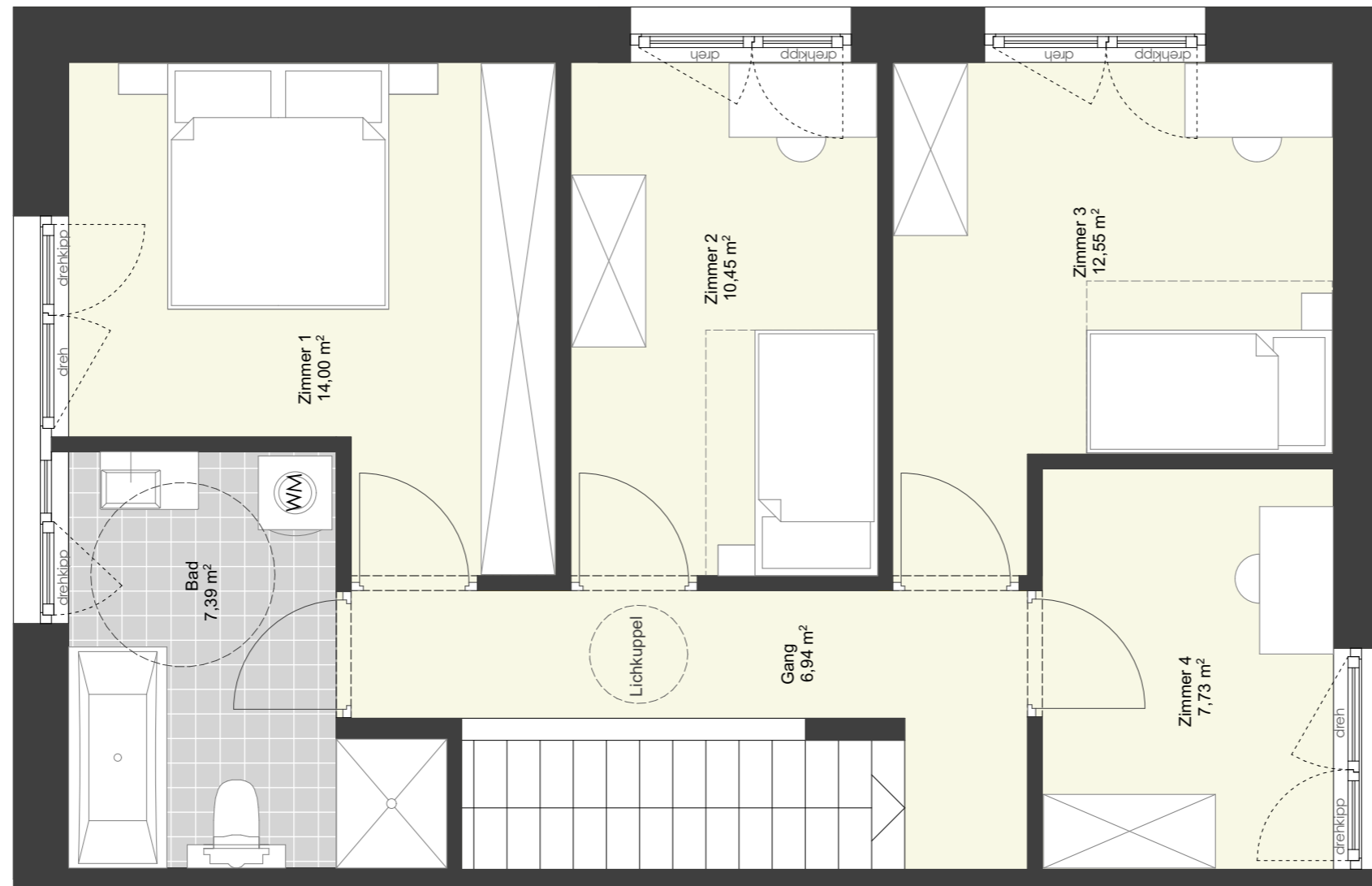
Obergeschoss

Wohnnutzfläche: 110,74m<sup>2</sup>

Terrassenfläche: 16,04m<sup>2</sup>

Grundstücksfläche 204m<sup>2</sup>

Gst. Nr. 116/2



Haberl Baugesellschaft m.b.H  
Hohenemser Straße 17  
6890 Lustenau  
Tel. 0 55 77 8 64 69  
office@haberlbau.at  
www.haberlbau.at

Menschlich. Persönlich. Kompetent. **HABERL BAU**

