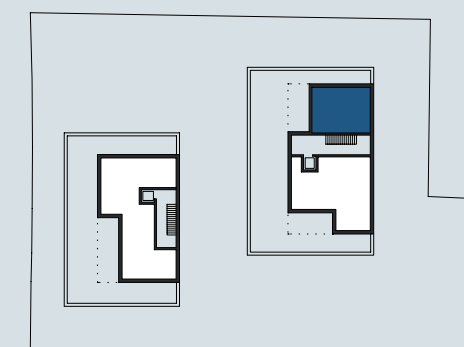


Wohnanlage Kaiser Josef Straße | Hohenems



TOP B12 2-Zimmer-Wohnung 3.OG

Wohnung	ca. 45,7 m ²
Terrasse	ca. 78,8 m ²
Keller	ca. 6,2 m ²



M 1:50

ALLE MASSE SIND ROHBAUMASSE. DIE GARTENANTEILE SIND CA. ANGABEN UND KÖNNEN ZUR NATUR DIFFERIEREN. STICHLIERT DARGESTELLTE BZW. MIT „SW“ (SONDERWUNSCH) BEZEICHNETE EINRICHTUNGSGEGENSTÄNDE (SANITÄRBEREICH) SIND NICHT IM STANDARD ENTHALTEN! GERINGFÜGIGE VERÄNDERUNGEN SIND AUS TECHNISCHEN GRÜNDEN MÖGLICH.

Rümmele Bau GmbH Schillerstraße 29 6850 Dornbirn
Telefon + 43 (0) 5572 23133 Fax + 43 (0) 5572 23133 - 885
www.ruemmelbau.com info@ruemmelbau.com

RÜMMELE BAU

