

**Wohnanlage  
Viktor-Scheffel-Straße  
Hohenems**



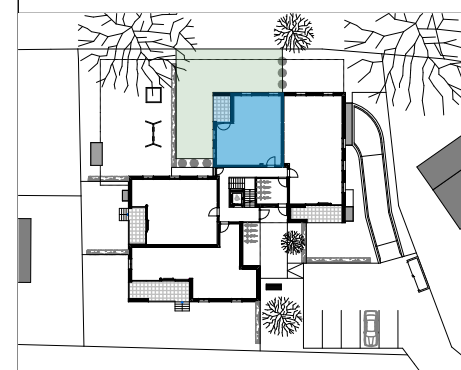
**TOP W3**

3-Zimmer-Wohnung  
Erdgeschoss

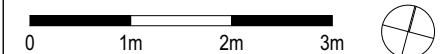
Wohnnutzfläche: 66,9 m<sup>2</sup>  
Loggia: 8,1 m<sup>2</sup>

Gartenanteil: 123,60 m<sup>2</sup>

Stand: 21.04.2020



Maßstab 1:75



SH Bauträger GmbH  
Schlossbergstraße 9a/2  
A-6845 Hohenems  
T 05576 93081 E office@sh-bautraeger.at  
www.sh-bautraeger.at

