

TOP 1

Eschbühel, A-6850 Dornbirn



NEUBAU WOHNANLAGE ESCHBÜHEL A-6850 DORNBIRN

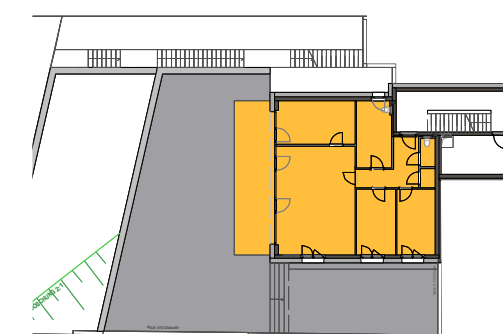
UG-2 - TOP 1

4-ZI-Wohnung + Terrasse + Garten

Stockwerk:	UG-2
Top:	TOP 1
Anzahl der Zimmer:	4 Zimmer
Wohnfläche:	97,07 m ²
Terrasse:	26,93 m ²
Schlupf:	0 m ²
Garten:	ca. 182,85 m ²
Keller:	Ja
Abstellplatz/Carport:	Ja
Lift:	Nein

KAUFPREIS: € 608.000,00
+ 1 AP € 15.000,00
+ Nebenkosten/
Einmalkosten  siehe Preisliste

**WOHNBAUFÖRDERUNG
BASISFÖRDERUNG** keine Förderung
DIE AUSGEWIESENE WOHNBAUFÖRDERUNG IST DIE
BASISFÖRDERUNG UND KANN SICH AUFGRUND DER
PERSONENBEZOGENEN FÖRDERUNGSVORAUSSETZUNGEN ÄNDERN.
FÖRDERUNGEN SIND VON VERSCHIEDENEN KRITERIEN ABHÄNGIG
UND MÜSSEN DEMENTSPRECHEND GEPRÜFT WERDEN.

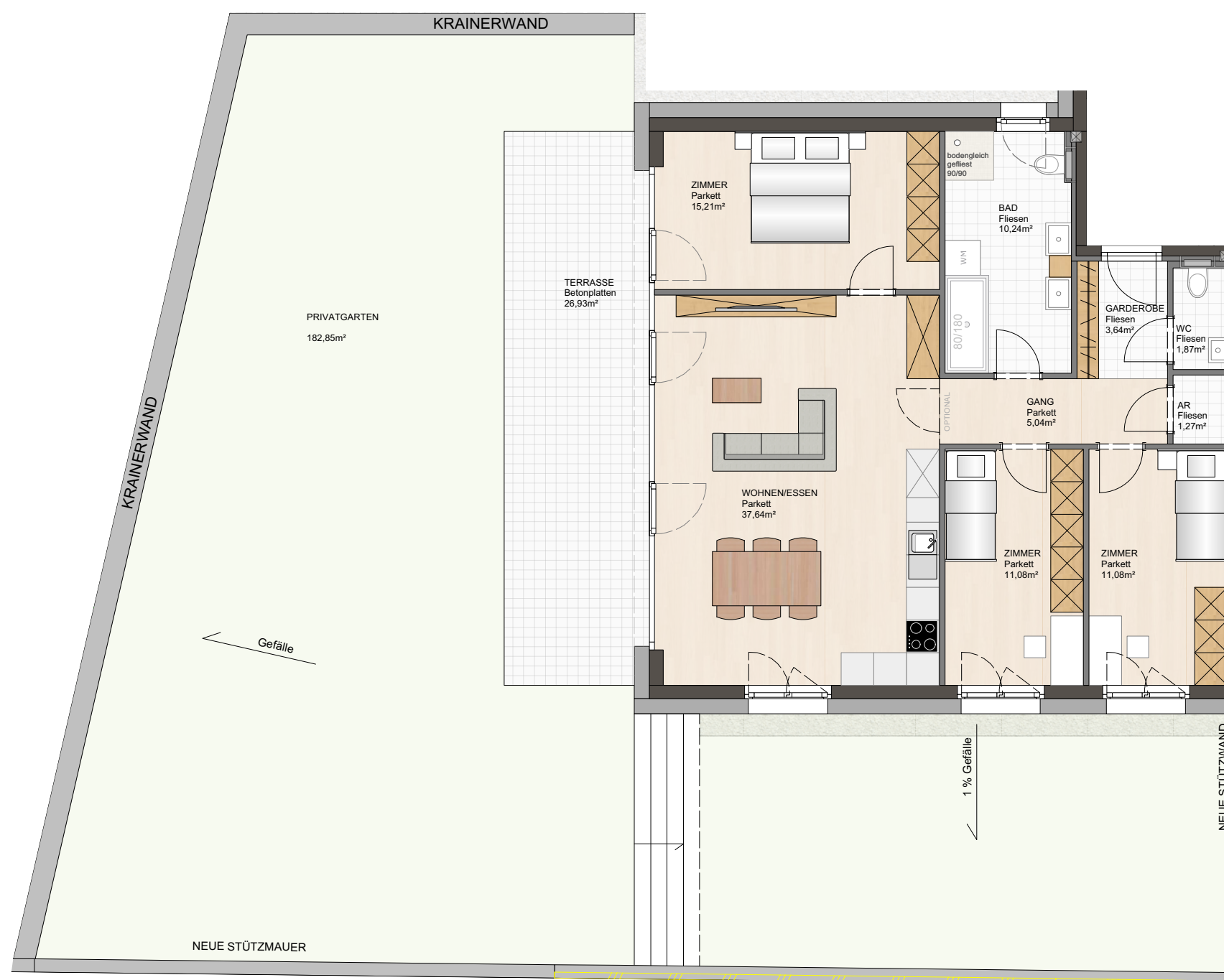


Ihr Ansprechpartner:

Markus Lorenz

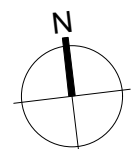
Mobil: +43 664 451 95 24

office-wohnen@albrechtbau.com

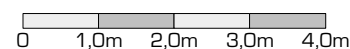


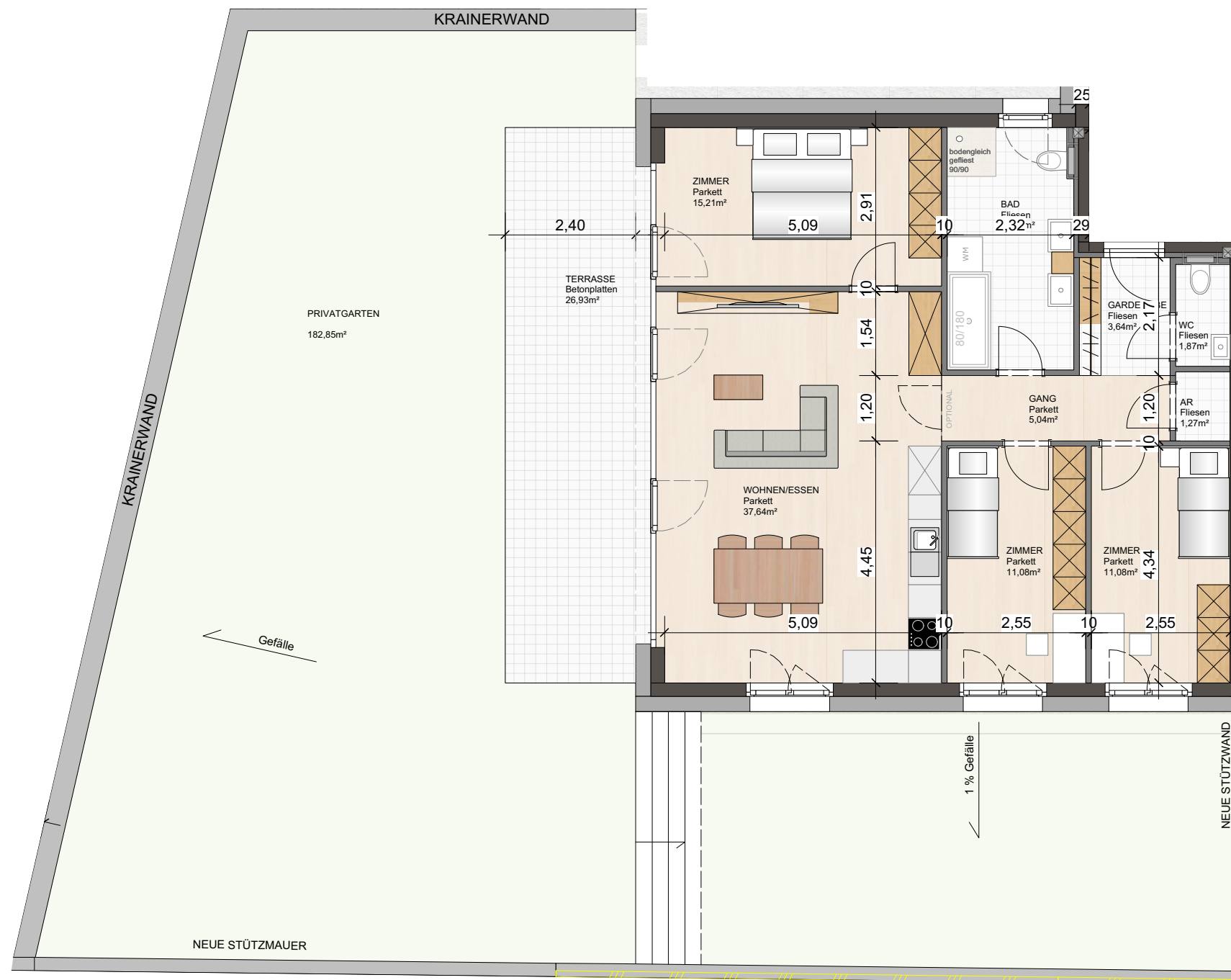
ACHTUNG:

ANGEGEBENE MASSE SIND ROHBAUMASSE!

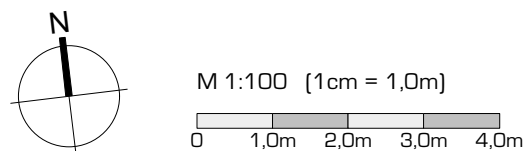


M 1:100 (1cm = 1,0m)





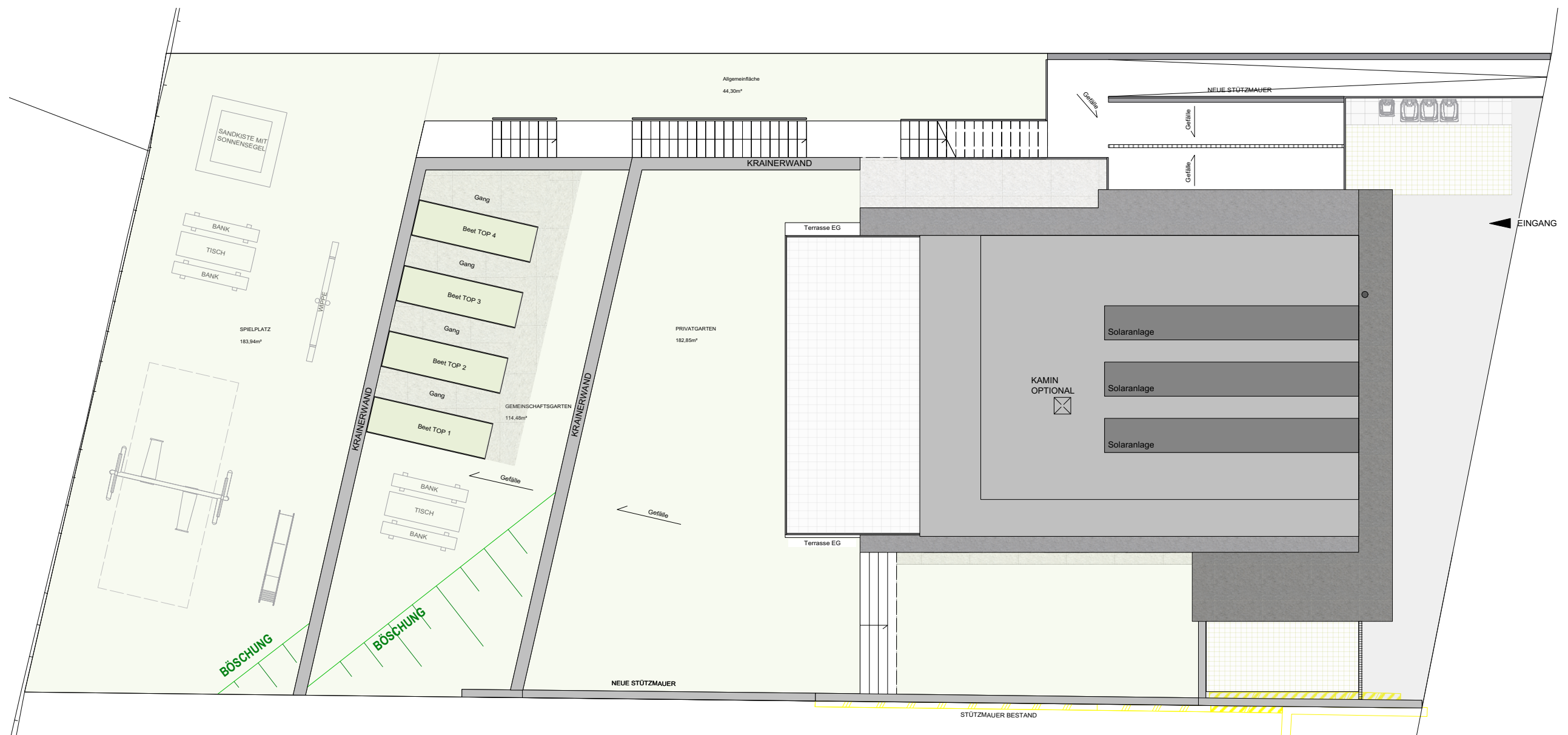
ACHTUNG:
ANGEGEBENE MASSE SIND ROHBAUMASSE!



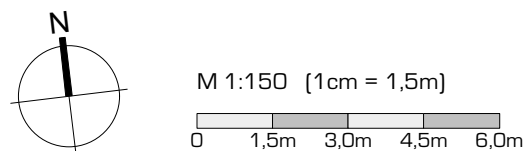
**NEUBAU WOHNANLAGE
 ESCHBÜHEL
 A-6850 DORNBIRN**

UG-2 - ÜBERSICHT





ACHTUNG:
ANGEGEBENE MASSE SIND ROHBAUMASSE!



**NEUBAU WOHNANLAGE
 ESCHBÜHEL
 A-6850 DORNBIRN**

GRUNDSTÜCK - ÜBERSICHT

