



Raum  
für Ihre  
Zukunft.

[www.m-i.cc](http://www.m-i.cc)



## Raum für Professionalität.

Die Industriezone in Röthis ist ein optimaler Standort für mittlere und größere Unternehmen. Das Areal bietet Büro-, sowie Lager- und Produktionsflächen. In unmittelbarer Nähe befindet sich ein Autobahn-Vollanschluss (Klaus-Koblach, A14, ca. 1,4 km entfernt).

**Wir vermieten:**

- befestigte Freifläche (Lagerplatz)
- ca. 500 m<sup>2</sup> Fläche
- 3 BMM Kaution
- provisionsfrei
- ab sofort verfügbar
- ideale Verkehrsanbindung (A14/CH)
- Areal eingezäunt

**ICH INFORMIERE SIE GERNE:**



**Marc Burtscher**  
Vermietung | Verwaltung  
0664 886 22 300  
[marc.burtscher@m-i.cc](mailto:marc.burtscher@m-i.cc)



**Persönliche  
Betreuung**



**Gute  
Verkehrsanbindung (A14)**



**Flexible  
Gestaltungsmöglichkeit**



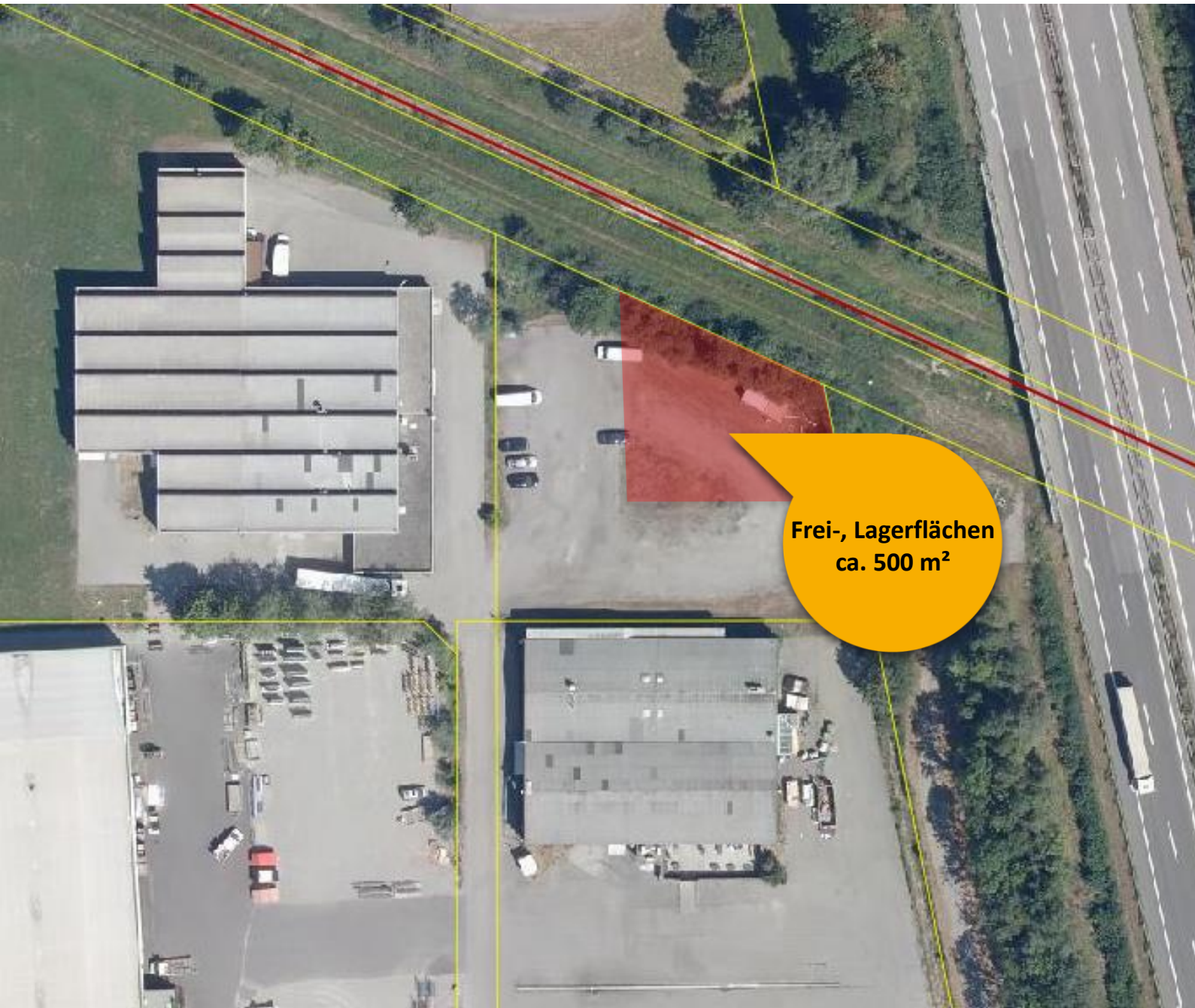
**Direkt vom Eigentümer**



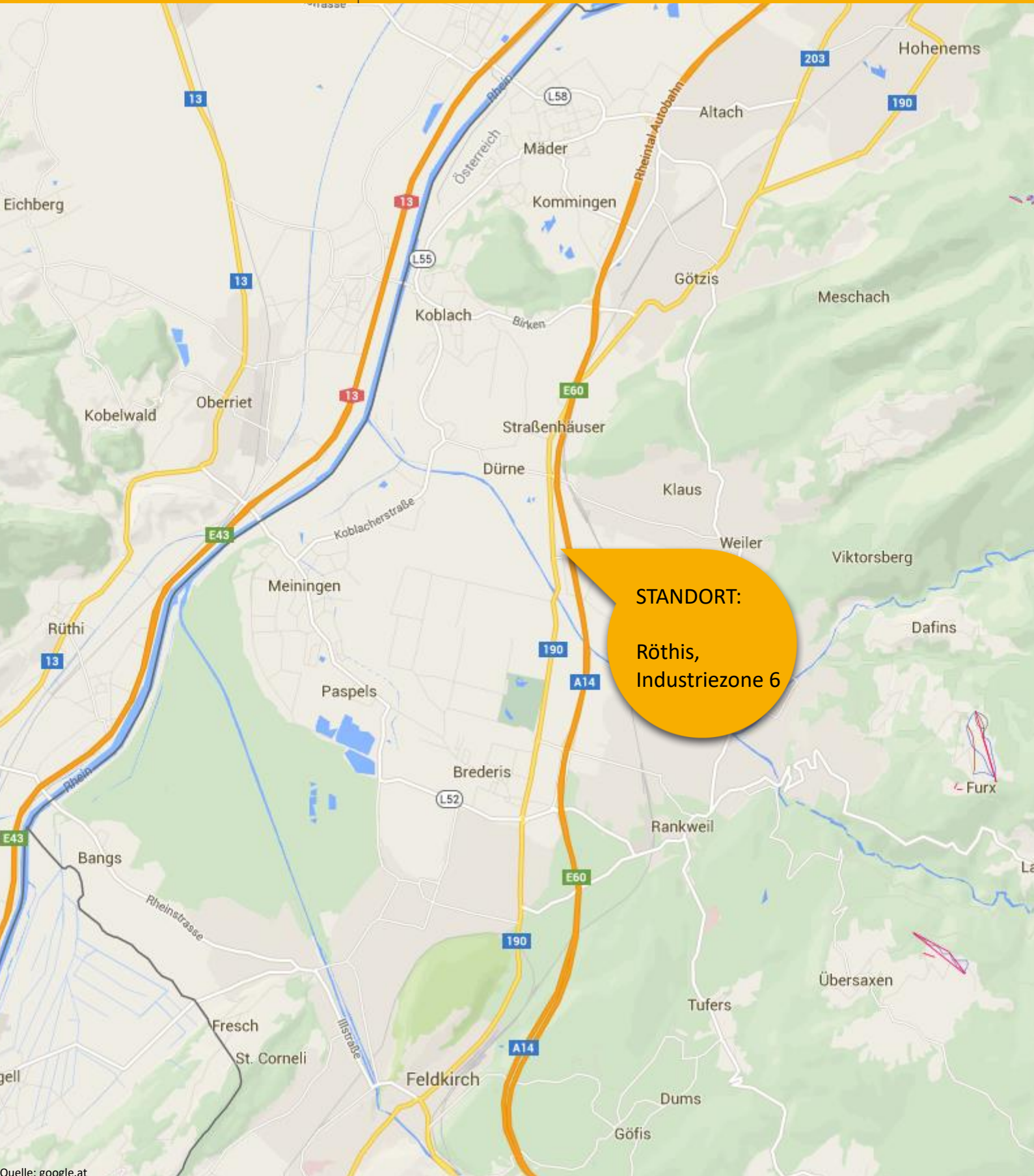
**Zugang 364/24/7**

**OBJEKTDRESSE:**

**Industriezone 6  
6832 Röthis**



Frei-, Lagerflächen  
ca. 500 m<sup>2</sup>



Quelle: google.at