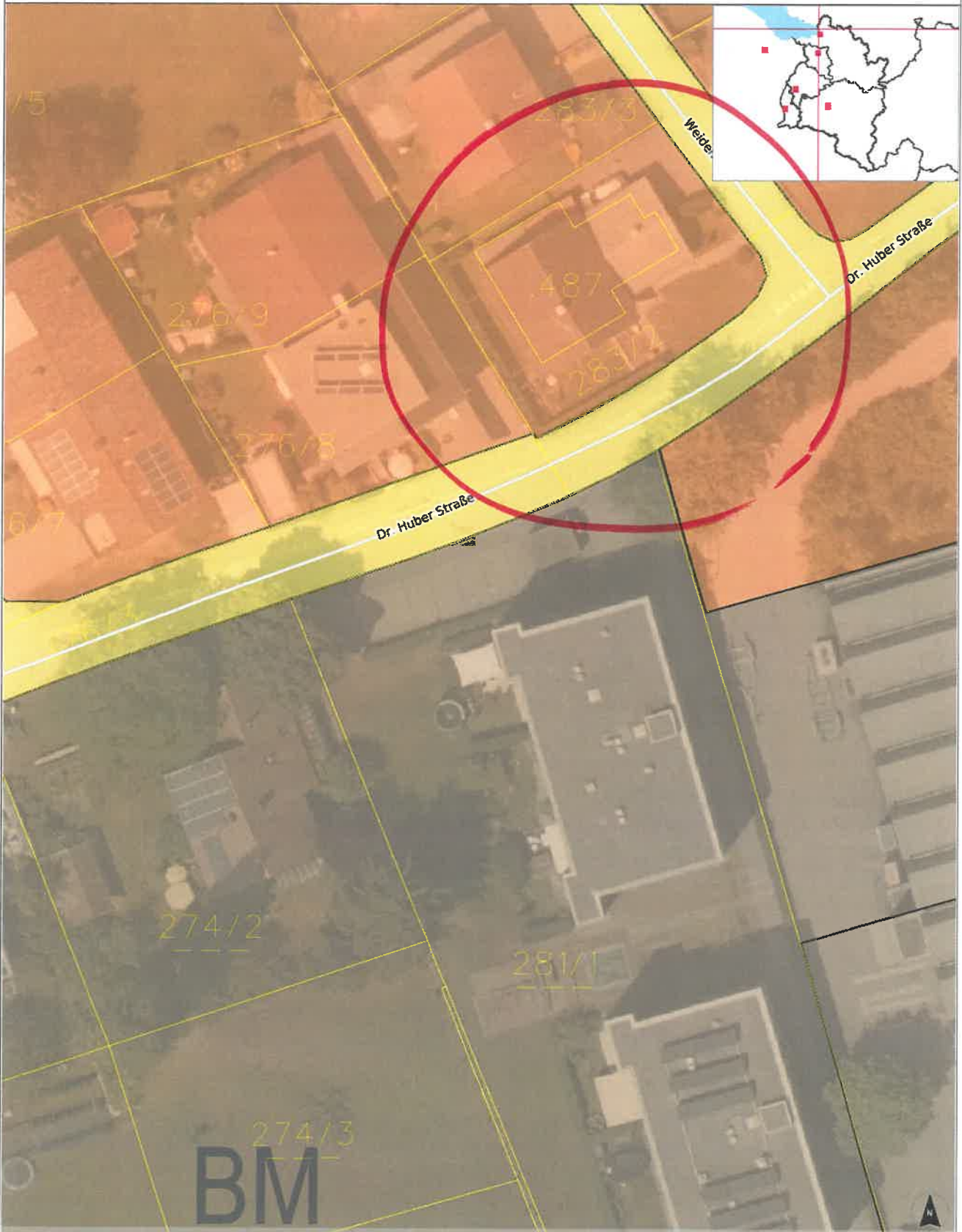


rechts: -43991; hoch: 266493

rechts: -43905; hoch: 266493



Quellen: Land Vorarlberg - LYA, BEV (DKM: 01.04.2020, ÖK, Urmappe, Österreichisches Adressregister)
© Land Vorarlberg: Keine Rechtsverbindlichkeit, kein Anspruch auf Aktualität!

0 M 1:500 25 m

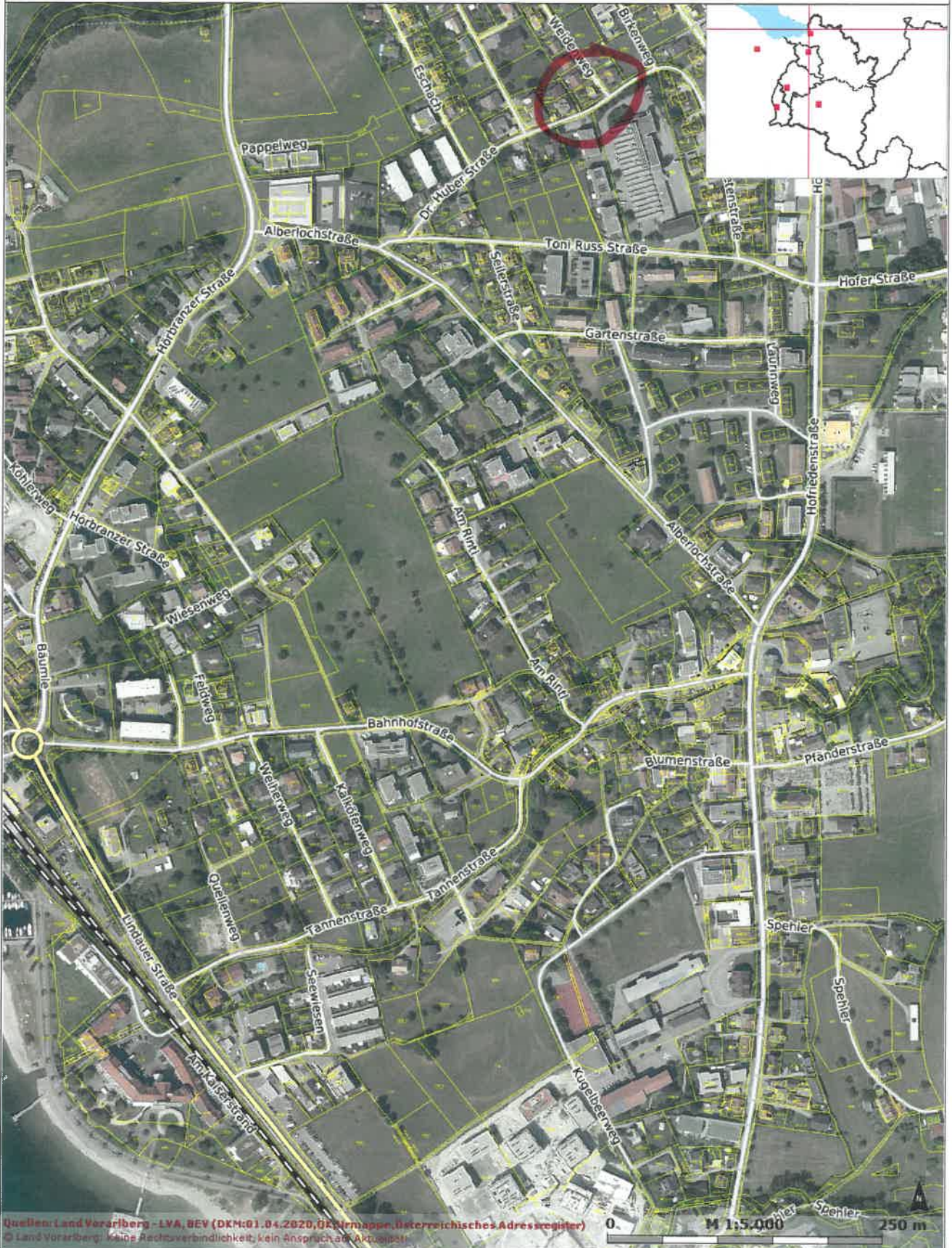
rechts: -43991; hoch: 266379

rechts: -43905; hoch: 266379

Karte erstellt am: 28.08.2020

rechts: -44467; hoch: 266551

rechts: -43611; hoch: 266551



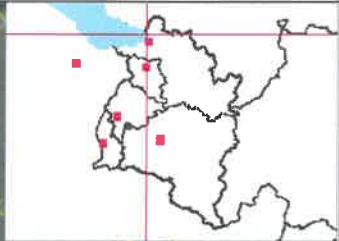
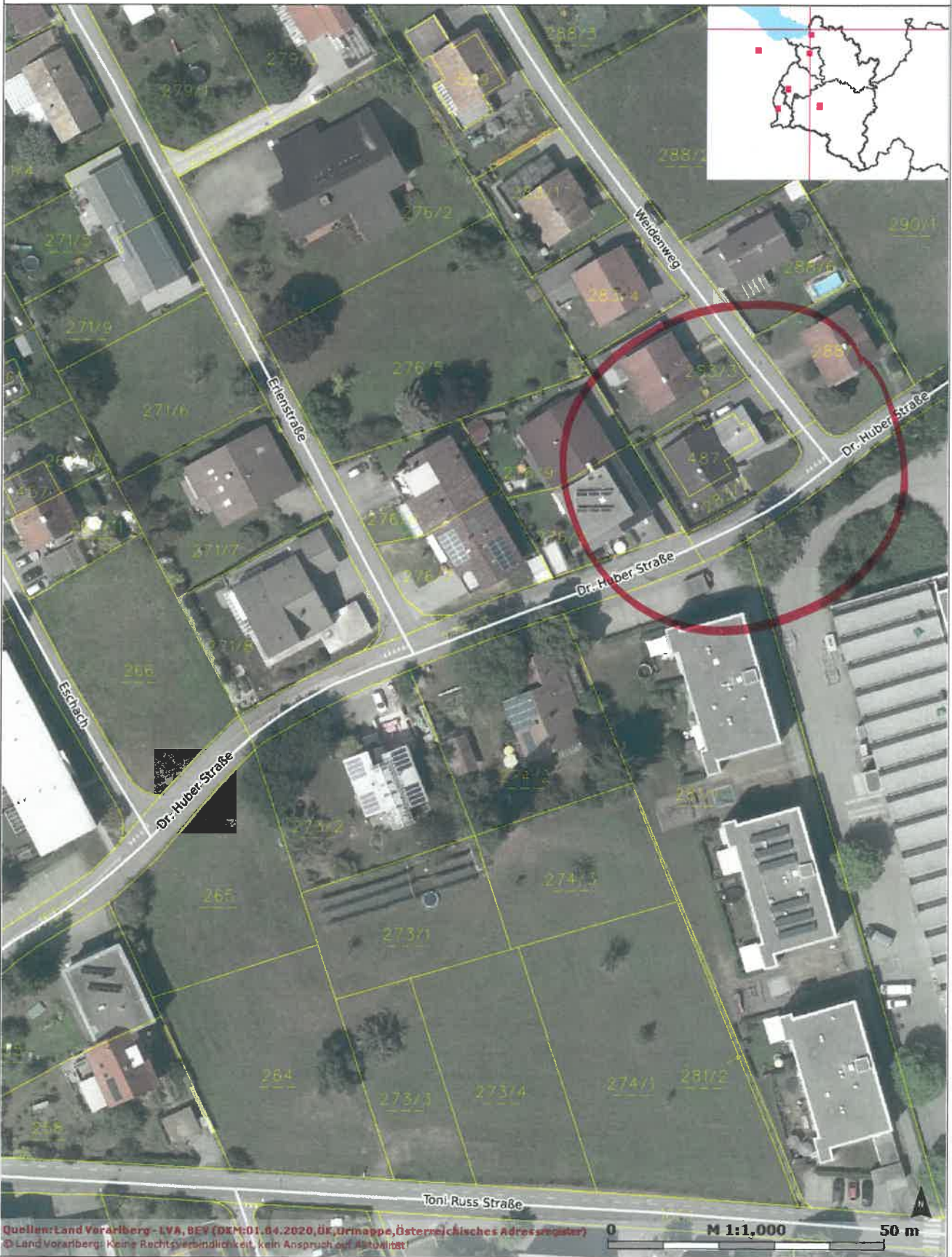
rechts: -44467; hoch: 265411

rechts: -43611; hoch: 265411

Karte erstellt am: 28.08.2020

rechts: -44067; hoch: 266550

rechts: -43896; hoch: 266550



Quellen: Land Vorarlberg - LVA, BEV (DKM:01.04.2020, ÜE, Urmappe, Österreichisches Adressregister)
© Land Vorarlberg; Keine Rechtsverbindlichkeit, kein Anspruch auf Aktualität!

0 M 1:1,000 50 m

rechts: -44067; hoch: 266322

rechts: -43896; hoch: 266322

Karte erstellt am: 28.08.2020

rechts: -43981; hoch: 266517

rechts: -43895; hoch: 266517



rechts: -43981; hoch: 266403

rechts: -43895; hoch: 266403

Karte erstellt am: 28.08.2020