

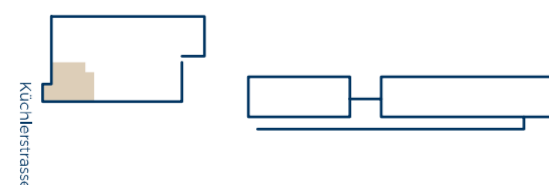


Küchlerestraße –
6800 Feldkirch-Altenstadt

LEGENDE

AR	Abstellraum
WM	Waschmaschinenanschluss
TR	Trockneranschluss
WO	Wohnen
ES	Essen

LAGEPLAN



HAUS A. EG. TOP 06

Abstellraum	1,70 m²	Terrasse	13,50 m²
Bad	6,00 m²	Garten	49,00 m²
Wohnen / Essen / Kochen	41,40 m²	Keller	4,30 m²
Zimmer 1	14,30 m²		
Zimmer 2	10,90 m²		
Wohnfläche gesamt	74,30 m²		

KOSTENÜBERSICHT

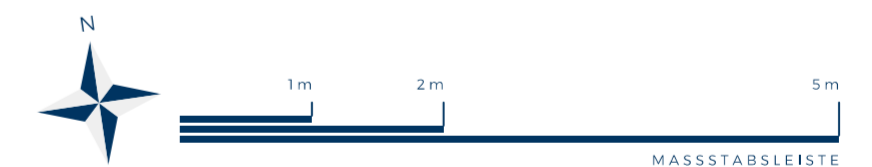
Kaufpreis	€	385.890,00
Tiefgarage	€	24.900,00
3,5% Grunderwerbssteuer	€	14.377,65
1,1% Eintragungsgebühr	€	4.518,69
1,2% Kaufvertragskosten	€	4.929,48
Gesamtpreis	€	434.615,82

BERATUNG / VERKAUF

Swietelsky AG
Zweigniederlassung Bauträger
Rüttenenstraße 25, 6800 Feldkirch
T +43 5522 72470
F +43 5522 72470 - 6750
E verkauf.wohnbau@swietelsky.at
www.swietelsky.immo

BEMERKUNGEN

Die Wohnungs- und Raumgrößen sind ca. Angaben und können sich aufgrund der Ausführungsplanung und Bauleranzen geringfügig ändern. Dieser Plan ist zum Anfertigen von Maßmöbeln nicht geeignet (dazu sind Naturmaße erforderlich). Die Einrichtung ist symbolhaft dargestellt. Die im Lieferumfang enthaltene Ausstattung ist der gültigen Bau- und Ausstattungsbeschreibung zu entnehmen. Die genaue Lage und Anordnung der im Lieferumfang enthaltenen Ausstattungsgegenstände ist den Ausführungsplänen zu entnehmen. Haustechniksymbole und Sanitärgegenstände sind nicht maßgenau dargestellt und definieren nur die Lage. Einrichtungsgegenstände sind im Kaufpreis nicht enthalten. Lage der Revisionsöffnungen sowie Situierung der Zähler und Verteiler nach technischem Erfordernis. Änderungen infolge Behördenaufgabe, haustechnischer und konstruktiver Maßnahmen vorbehalten. Die gezeigten Bilder sind exemplarische Darstellungen und dienen ausschließlich zur Veranschaulichung. Druck- und Schreibfehler sind vorbehalten (Stand Juli 2020).

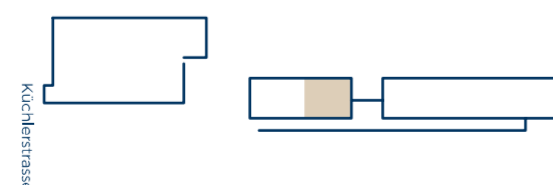


Küchlerstraße –
6800 Feldkirch-Altenstadt

LEGENDE

- AR Abstellraum
- WM Waschmaschinenanschluss
- TR Trockneranschluss
- WO Wohnen
- ES Essen

LAGEPLAN



HAUS B, EG, TOP 12

Abstellraum	2,00 m ²	Terrasse	12,90 m ²
Bad / WM	6,40 m ²	Garten	93,90 m ²
Wohnen / Essen / Kochen	39,50 m ²	Keller	3,80 m ²
Zimmer 1	11,90 m ²		
Zimmer 2	10,20 m ²		
Wohnfläche gesamt	70,00 m²		

KOSTENÜBERSICHT

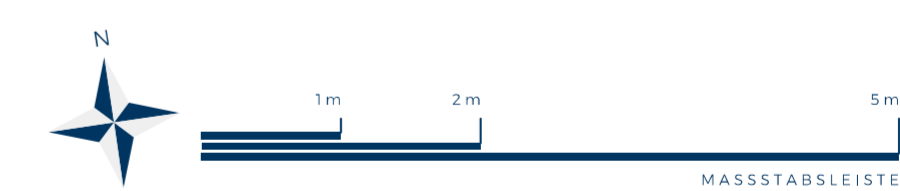
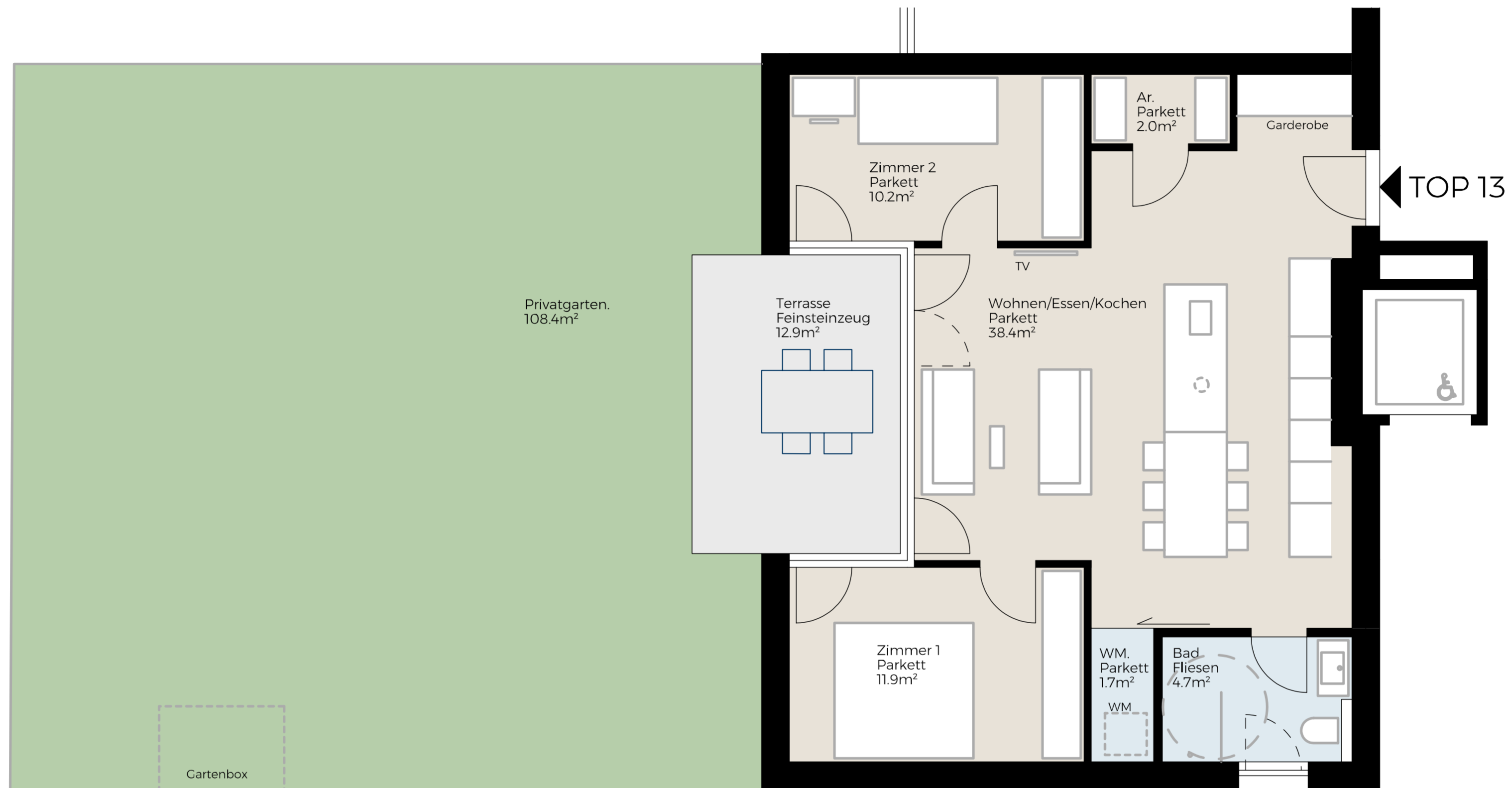
Kaufpreis	€	389.890,00
Tiefgarage	€	24.900,00
3,5% Grunderwerbssteuer	€	14.517,65
1,1% Eintragungsgebühr	€	4.562,69
1,2% Kaufvertragskosten	€	4.977,48
Gesamtpreis	€	438.847,82

BERATUNG / VERKAUF

Swietelsky AG
Zweigniederlassung Bauträger
Rüttenenstraße 25, 6800 Feldkirch
T +43 5522 72470
F +43 5522 72470 - 6750
E verkauf.wohnbau@swietelsky.at
www.swietelsky.immo

BEMERKUNGEN

Die Wohnungs- und Raumgrößen sind ca. Angaben und können sich aufgrund der Ausführungsplanung und Baulöcher geringfügig ändern. Dieser Plan ist zum Anfertigen von Maßmöbeln nicht geeignet (dazu sind Naturmaße erforderlich). Die Einrichtung ist symbolhaft dargestellt. Die im Lieferumfang enthaltene Ausstattung ist der gültigen Bau- und Ausstattungsbeschreibung zu entnehmen. Die genaue Lage und Anordnung der im Lieferumfang enthaltenen Ausstattungsgegenstände ist den Ausführungsplänen zu entnehmen. Haustechniksymbole und Sanitärgegenstände sind nicht maßgenau dargestellt und definieren nur die Lage. Einrichtungsgegenstände sind im Kaufpreis nicht enthalten. Lage der Revisionsöffnungen sowie Situierung der Zähler und Verteiler nach technischem Erfordernis. Änderungen infolge Behördenauflage, haustechnischer und konstruktiver Maßnahmen vorbehalten. Die gezeigten Bilder sind exemplarische Darstellungen und dienen ausschließlich zur Veranschaulichung. Druck- und Schreibfehler sind vorbehalten (Stand Juli 2020).

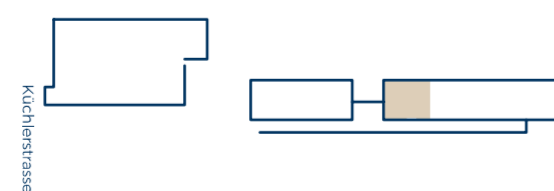


Küchlerestraße –
6800 Feldkirch-Altenstadt

LEGENDE

- AR Abstellraum
- WM Waschmaschinenanschluss
- TR Trockneranschluss
- WO Wohnen
- ES Essen

LAGEPLAN



HAUS C. EG. TOP 13

Abstellraum	2,00 m ²	Terrasse	12,90 m ²
Bad / WM	6,40 m ²	Garten	108,40 m ²
Wohnen / Essen / Kochen	38,40 m ²	Keller	3,80 m ²
Zimmer 1	11,90 m ²		
Zimmer 2	10,20 m ²		
Wohnfläche gesamt	68,90 m²		

KOSTENÜBERSICHT

Kaufpreis	€	389.890,00
Tiefgarage	€	24.900,00
3,5% Grunderwerbssteuer	€	14.517,65
1,1% Eintragungsgebühr	€	4.562,69
1,2% Kaufvertragskosten	€	4.977,48
Gesamtpreis	€	438.847,82

BERATUNG / VERKAUF

Swietelsky AG
Zweigniederlassung Bauträger
Rüttenenstraße 25, 6800 Feldkirch
T +43 5522 72470
F +43 5522 72470 - 6750
E verkauf.wohnbau@swietelsky.at
www.swietelsky.immo

BEMERKUNGEN

Die Wohnungs- und Raumgrößen sind ca. Angaben und können sich aufgrund der Ausführungsplanung und Baulöcher geringfügig ändern. Dieser Plan ist zum Anfertigen von Maßmöbeln nicht geeignet (dazu sind Naturmaße erforderlich). Die Einrichtung ist symbolhaft dargestellt. Die im Lieferumfang enthaltene Ausstattung ist der gültigen Bau- und Ausstattungsbeschreibung zu entnehmen. Die genaue Lage und Anordnung der im Lieferumfang enthaltenen Ausstattungsgegenstände ist den Ausführungsplänen zu entnehmen. Haustechniksymbole und Sanitärgegenstände sind nicht maßgenau dargestellt und definieren nur die Lage. Einrichtungsgegenstände sind im Kaufpreis nicht enthalten. Lage der Revisionsöffnungen sowie Situierung der Zähler und Verteiler nach technischem Erfordernis. Änderungen infolge Behördenauflage, haustechnischer und konstruktiver Maßnahmen vorbehalten. Die gezeigten Bilder sind exemplarische Darstellungen und dienen ausschließlich zur Veranschaulichung. Druck- und Schreibfehler sind vorbehalten (Stand Juli 2020).

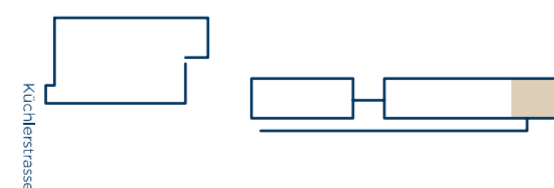


Küchlerestraße –
6800 Feldkirch-Altenstadt

LEGENDE

AR	Abstellraum
WM	Waschmaschinenanschluss
TR	Trockneranschluss
WO	Wohnen
ES	Essen

LAGEPLAN



HAUS C. EG. TOP 17

Abstellraum	2.00 m ²	Terrasse	12.90 m ²
Bad / WM	6.40 m ²	Garten	210.40 m ²
Wohnen / Essen / Kochen	39.50 m ²	Keller	3.80 m ²
Zimmer 1	11.90 m ²		
Zimmer 2	10.20 m ²		
Wohnfläche gesamt	70.00 m²		

KOSTENÜBERSICHT

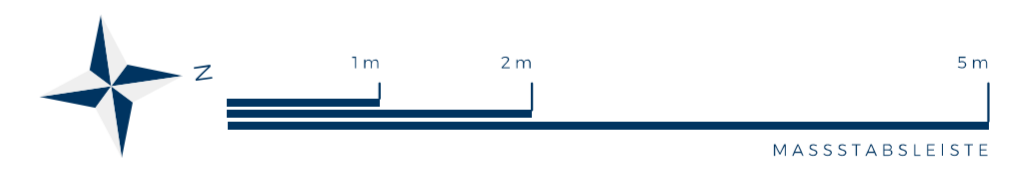
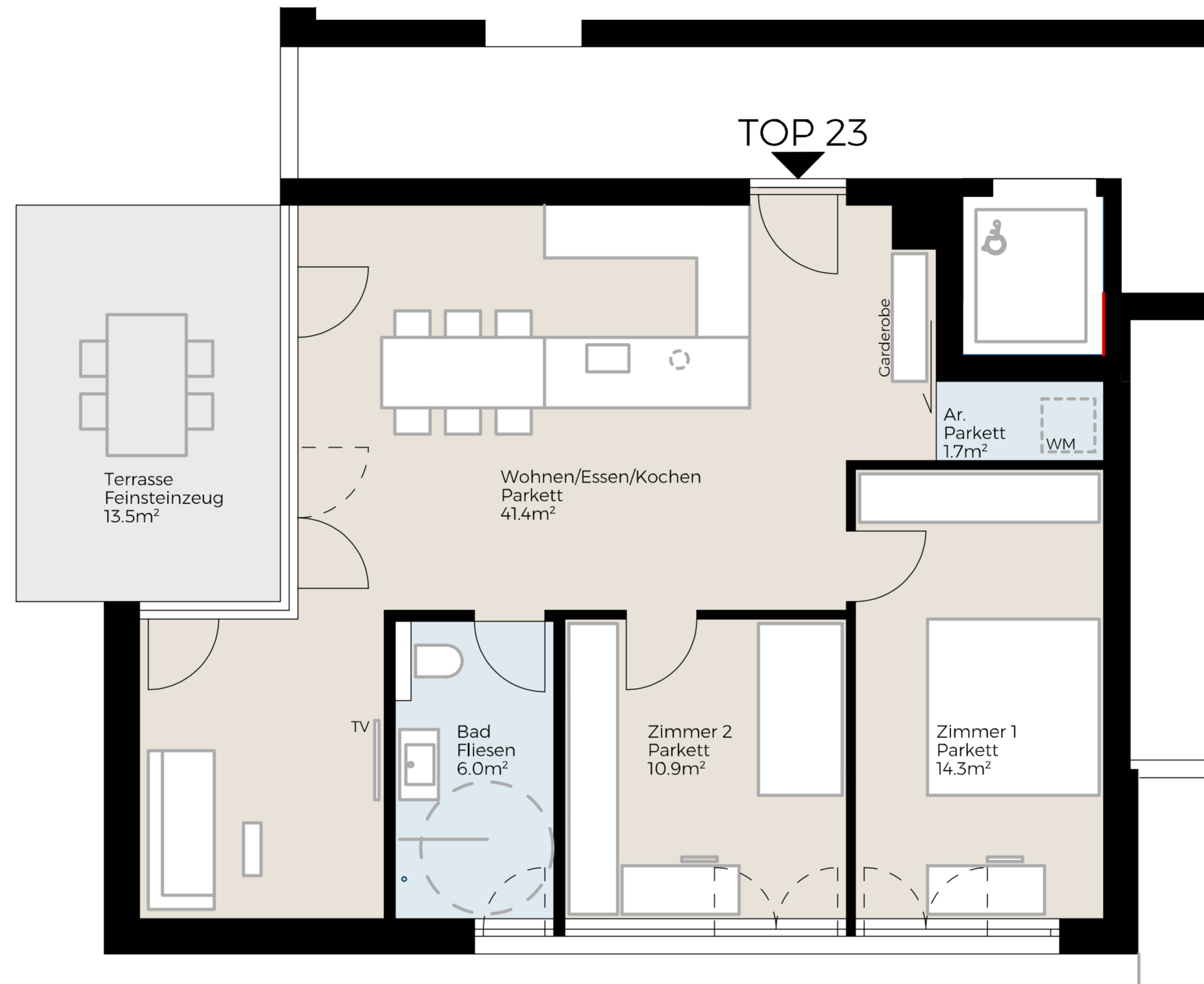
Kaufpreis	€	395.890,00
Tiefgarage	€	24.900,00
3.5% Grunderwerbssteuer	€	14.727,65
1.1% Eintragungsgebühr	€	4.628,69
1.2% Kaufvertragskosten	€	5.049,48
Gesamtpreis	€	445.195,82

BERATUNG / VERKAUF

Swietelsky AG
Zweigniederlassung Bauträger
Rüttenenstraße 25, 6800 Feldkirch
T +43 5522 72470
F +43 5522 72470 - 6750
E verkauf.wohnbau@swietelsky.at
www.swietelsky.immo

BEMERKUNGEN

Die Wohnungs- und Raumgrößen sind ca. Angaben und können sich aufgrund der Ausführungsplanung und Baulöcher geringfügig ändern. Dieser Plan ist zum Anfertigen von Maßmöbeln nicht geeignet (dazu sind Naturmaße erforderlich). Die Einrichtung ist symbolhaft dargestellt. Die im Lieferumfang enthaltene Ausstattung ist der gültigen Bau- und Ausstattungsbeschreibung zu entnehmen. Die genaue Lage und Anordnung der im Lieferumfang enthaltenen Ausstattungsgegenstände ist den Ausführungsplänen zu entnehmen. Haustechniksymbole und Sanitärgegenstände sind nicht maßgenau dargestellt und definieren nur die Lage. Einrichtungsgegenstände sind im Kaufpreis nicht enthalten. Lage der Revisionsöffnungen sowie Situierung der Zähler und Verteiler nach technischem Erfordernis. Änderungen infolge Behördenauflage, haustechnischer und konstruktiver Maßnahmen vorbehalten. Die gezeigten Bilder sind exemplarische Darstellungen und dienen ausschließlich zur Veranschaulichung. Druck- und Schreibfehler sind vorbehalten (Stand Juli 2020).

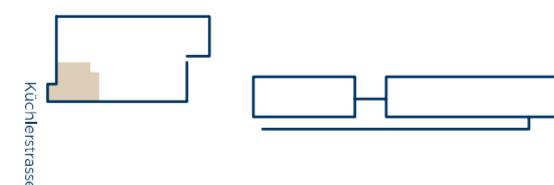


Küchlerestraße –
6800 Feldkirch-Altenstadt

LEGENDE

- AR Abstellraum
- WM Waschmaschinenanschluss
- TR Trockneranschluss
- WO Wohnen
- ES Essen

LAGEPLAN



HAUS A. OG. TOP 23

Abstellraum	1,70 m ²	Terrasse	13,50 m ²
Bad	6,00 m ²	Keller	3,20 m ²
Wohnen / Essen / Kochen	41,40 m ²		
Zimmer 1	14,30 m ²		
Zimmer 2	10,90 m ²		
Wohnfläche gesamt	74,30 m²		

KOSTENÜBERSICHT

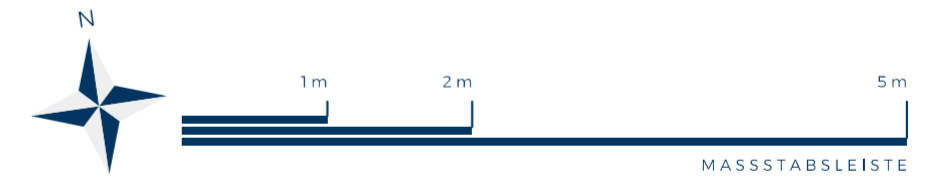
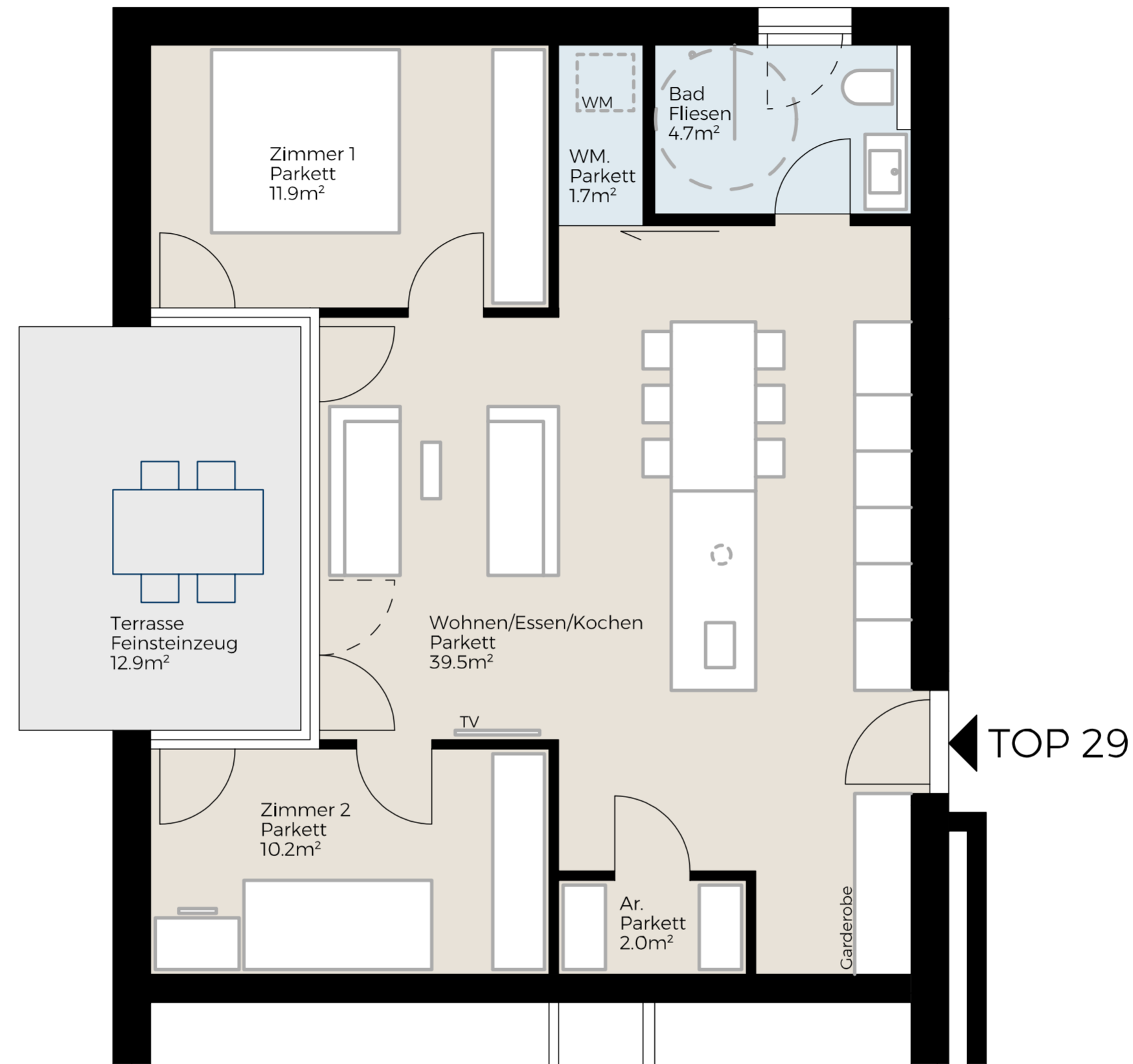
Kaufpreis	€	384.890,00
Tiefgarage	€	24.900,00
3,5% Grunderwerbssteuer	€	14.342,65
1,1% Eintragungsgebühr	€	4.507,69
1,2% Kaufvertragskosten	€	4.917,48
Gesamtpreis	€	433.557,82

BERATUNG / VERKAUF

Swietelsky AG
Zweigniederlassung Bauträger
Rüttenenstraße 25, 6800 Feldkirch
T +43 5522 72470
F +43 5522 72470 - 6750
E verkauf.wohnbau@swietelsky.at
www.swietelsky.immo

BEMERKUNGEN

Die Wohnungs- und Raumgrößen sind ca. Angaben und können sich aufgrund der Ausführungsplanung und Baulöcher geringfügig ändern. Dieser Plan ist zum Anfertigen von Maßmöbeln nicht geeignet (dazu sind Naturmaße erforderlich). Die Einrichtung ist symbolhaft dargestellt. Die im Lieferumfang enthaltene Ausstattung ist der gültigen Bau- und Ausstattungsbeschreibung zu entnehmen. Die genaue Lage und Anordnung der im Lieferumfang enthaltenen Ausstattungsgegenstände ist den Ausführungsplänen zu entnehmen. Haustechniksymbole und Sanitärgegenstände sind nicht maßgenau dargestellt und definieren nur die Lage. Einrichtungsgegenstände sind im Kaufpreis nicht enthalten. Lage der Revisionsöffnungen sowie Situierung der Zähler und Verteiler nach technischem Erfordernis. Änderungen infolge Behördenauflage, haustechnischer und konstruktiver Maßnahmen vorbehalten. Die gezeigten Bilder sind exemplarische Darstellungen und dienen ausschließlich zur Veranschaulichung. Druck- und Schreibfehler sind vorbehalten (Stand Juli 2020).

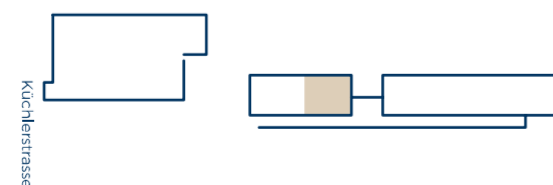


Küchlerstraße –
6800 Feldkirch-Altenstadt

LEGENDE

- AR Abstellraum
- WM Waschmaschinenanschluss
- TR Trockneranschluss
- WO Wohnen
- ES Essen

LAGEPLAN



HAUS B. OG. TOP 29

Abstellraum	2.00 m ²	Terrasse	12.90 m ²
Bad / WM	6.40 m ²	Keller	3.20 m ²
Wohnen / Essen / Kochen	39.50 m ²		
Zimmer 1	11.90 m ²		
Zimmer 2	10.20 m ²		
Wohnfläche gesamt	70,00 m²		

KOSTENÜBERSICHT

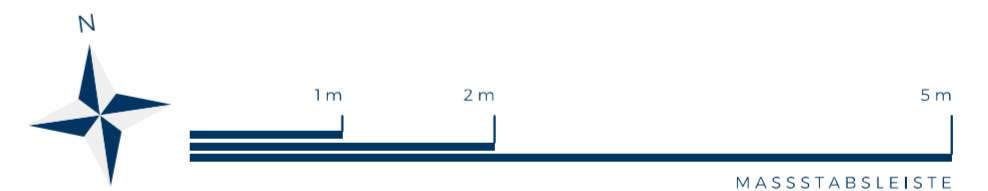
Kaufpreis	€	369.890,00
Tiefgarage	€	24.900,00
3.5% Grunderwerbssteuer	€	13.817,65
1.1% Eintragungsgebühr	€	4.342,69
1.2% Kaufvertragskosten	€	4.737,48
Gesamtpreis	€	417.687,82

BERATUNG / VERKAUF

Swietelsky AG
Zweigniederlassung Bauträger
Rüttenenstraße 25, 6800 Feldkirch
T +43 5522 72470
F +43 5522 72470 - 6750
E verkauf.wohnbau@swietelsky.at
www.swietelsky.immo

BEMERKUNGEN

Die Wohnungs- und Raumgrößen sind ca. Angaben und können sich aufgrund der Ausführungsplanung und Bautoleranzen geringfügig ändern. Dieser Plan ist zum Anfertigen von Maßmöbeln nicht geeignet (dazu sind Naturmaße erforderlich). Die Einrichtung ist symbolhaft dargestellt. Die im Lieferumfang enthaltene Ausstattung ist der gültigen Bau- und Ausstattungsbeschreibung zu entnehmen. Die genaue Lage und Anordnung der im Lieferumfang enthaltenen Ausstattungsgegenstände ist den Ausführungsplänen zu entnehmen. Haustechniksymbole und Sanitärgegenstände sind nicht maßgenau dargestellt und definieren nur die Lage. Einrichtungsgegenstände sind im Kaufpreis nicht enthalten. Lage der Revisionsöffnungen sowie Situierung der Zähler und Verteiler nach technischem Erfordernis. Änderungen infolge Behördenaufgabe, haustechnischer und konstruktiver Maßnahmen vorbehalten. Die gezeigten Bilder sind exemplarische Darstellungen und dienen ausschließlich zur Veranschaulichung. Druck- und Schreibfehler sind vorbehalten (Stand Juli 2020).

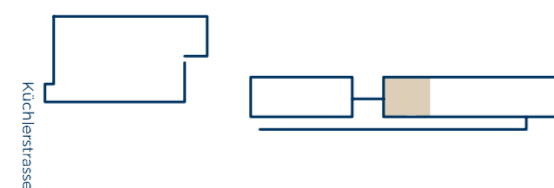


Küchlerstraße –
6800 Feldkirch-Altenstadt

LEGENDE

- AR Abstellraum
- WM Waschmaschinenanschluss
- TR Trockneranschluss
- WO Wohnen
- ES Essen

LAGEPLAN



HAUS C. OG. TOP 30

Abstellraum	2,00 m ²	Terrasse	12,90 m ²
Bad / WM	6,40 m ²	Keller	3,80 m ²
Wohnen / Essen / Kochen	38,40 m ²		
Zimmer 1	11,90 m ²		
Zimmer 2	10,20 m ²		
Wohnfläche gesamt	68,90 m²		

KOSTENÜBERSICHT

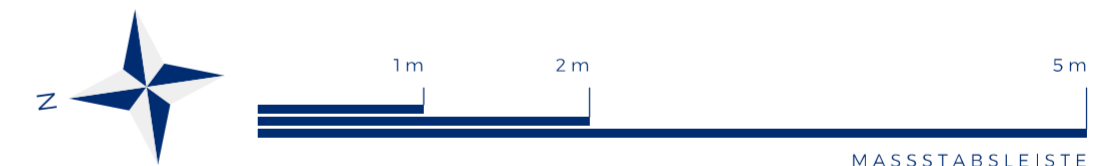
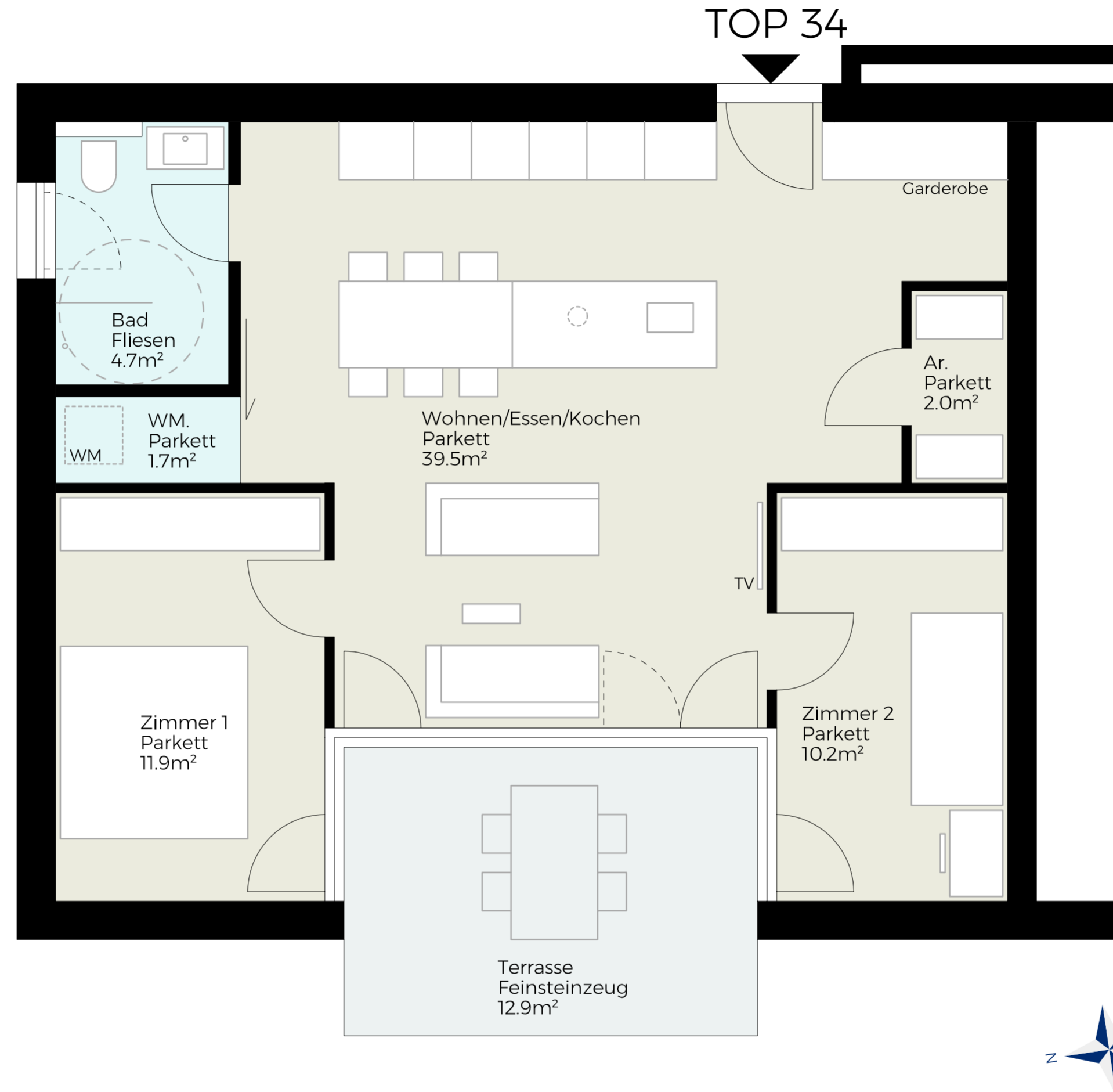
Kaufpreis	€	363.890,00
Tiefgarage	€	24.900,00
3,5% Grunderwerbssteuer	€	13.607,65
1,1% Eintragungsgebühr	€	4.276,69
1,2% Kaufvertragskosten	€	4.665,48
Gesamtpreis	€	411.339,82

BERATUNG / VERKAUF

Swietelsky AG
Zweigniederlassung Bauträger
Rüttenenstraße 25, 6800 Feldkirch
T +43 5522 72470
F +43 5522 72470 - 6750
E verkauf.wohnbau@swietelsky.at
www.swietelsky.immo

BEMERKUNGEN

Die Wohnungs- und Raumgrößen sind ca. Angaben und können sich aufgrund der Ausführungsplanung und Bauleranzen geringfügig ändern. Dieser Plan ist zum Anfertigen von Maßmöbeln nicht geeignet (dazu sind Naturmaße erforderlich). Die Einrichtung ist symbolhaft dargestellt. Die im Lieferumfang enthaltene Ausstattung ist der gültigen Bau- und Ausstattungsbeschreibung zu entnehmen. Die genaue Lage und Anordnung der im Lieferumfang enthaltenen Ausstattungsgegenstände ist den Ausführungsplänen zu entnehmen. Haustechniksymbole und Sanitärgegenstände sind nicht maßgenau dargestellt und definieren nur die Lage. Einrichtungsgegenstände sind im Kaufpreis nicht enthalten. Lage der Revisionsöffnungen sowie Situierung der Zähler und Verteiler nach technischem Erfordernis. Änderungen infolge Behördenauflage, haustechnischer und konstruktiver Maßnahmen vorbehalten. Die gezeigten Bilder sind exemplarische Darstellungen und dienen ausschließlich zur Veranschaulichung. Druck- und Schreibfehler sind vorbehalten (Stand Juli 2020).

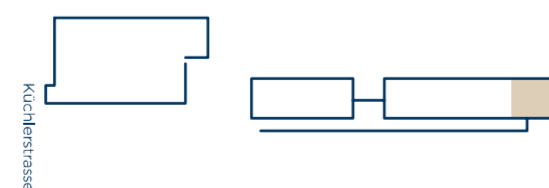


Küchlerstraße –
6800 Feldkirch-Altenstadt

LEGENDE

- AR Abstellraum
- WM Waschmaschinenanschluss
- TR Trockneranschluss
- WO Wohnen
- ES Essen

LAGEPLAN



HAUS C. OG. TOP 34

Abstellraum	2,00 m ²	Terrasse	12,90 m ²
Bad / WM	6,40 m ²	Keller	6,90 m ²
Wohnen / Essen / Kochen	39,50 m ²		
Zimmer 1	11,90 m ²		
Zimmer 2	10,20 m ²		
Wohnfläche gesamt	70,00 m²		

KOSTENÜBERSICHT

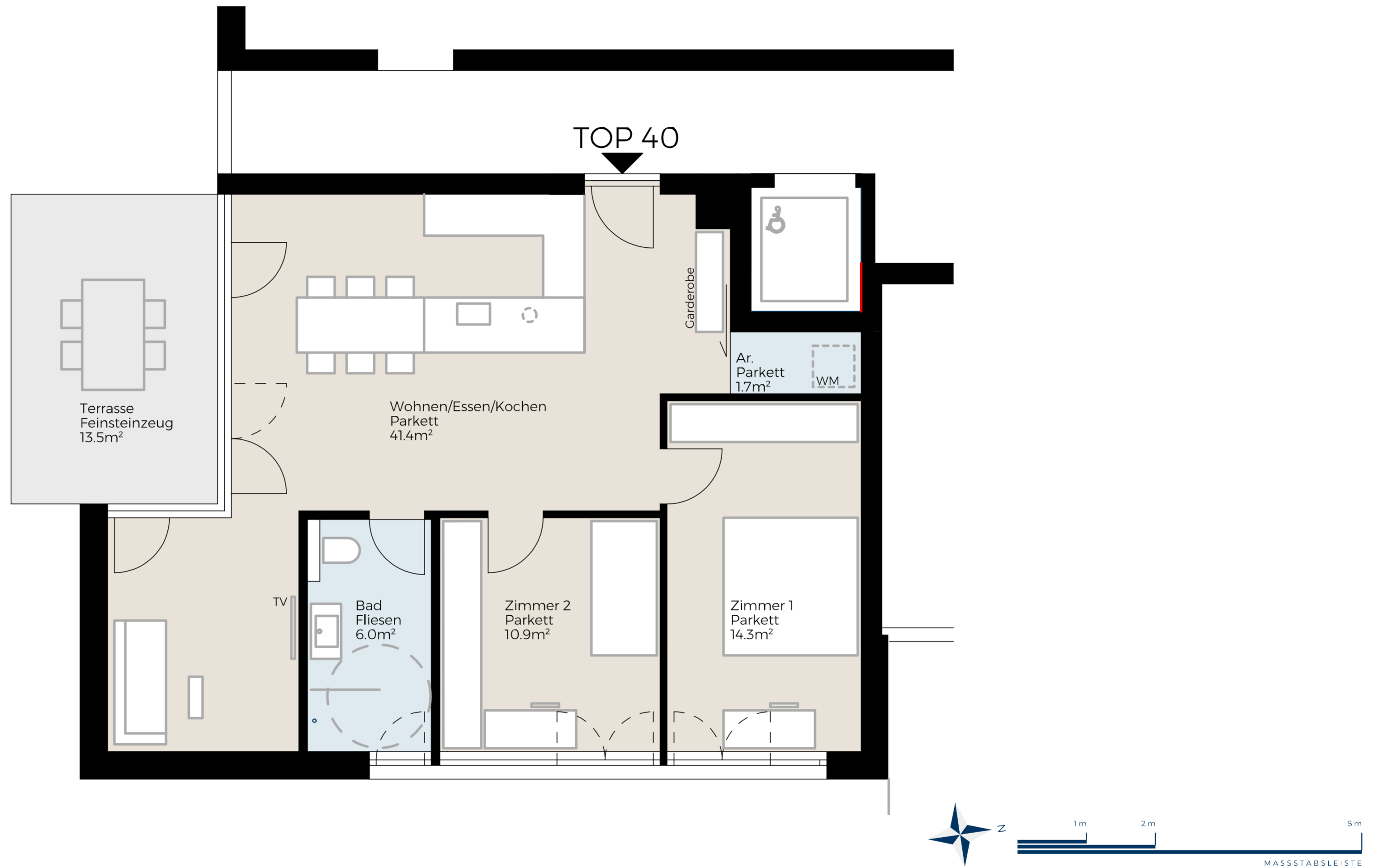
Kaufpreis	€	365.890,00
Tiefgarage	€	24.900,00
3,5% Grunderwerbssteuer	€	13.817,65
1,1% Eintragungsgebühr	€	4.342,69
1,2% Kaufvertragskosten	€	4.737,48
Gesamtpreis	€	417.687,82

BERATUNG / VERKAUF

Swietelsky AG
Zweigniederlassung Bauträger
Rüttenenstraße 25, 6800 Feldkirch
T +43 5522 72470
F +43 5522 72470 - 6750
E verkauf.wohnbau@swietelsky.at
www.swietelsky.immo

BEMERKUNGEN

Die Wohnungs- und Raumgrößen sind ca. Angaben und können sich aufgrund der Ausführungsplanung und Bauleranzen geringfügig ändern. Dieser Plan ist zum Anfertigen von Maßmöbeln nicht geeignet (dazu sind Naturmaße erforderlich). Die Einrichtung ist symbolhaft dargestellt. Die im Lieferumfang enthaltene Ausstattung ist der gültigen Bau- und Ausstattungsbeschreibung zu entnehmen. Die genaue Lage und Anordnung der im Lieferumfang enthaltenen Ausstattungsgegenstände ist den Ausführungsplänen zu entnehmen. Haustechniksymbole und Sanitärgegenstände sind nicht maßgenau dargestellt und definieren nur die Lage. Einrichtungsgegenstände sind im Kaufpreis nicht enthalten. Lage der Revisionsöffnungen sowie Situierung der Zähler und Verteiler nach technischem Erfordernis. Änderungen infolge Behördenaufgabe, haustechnischer und konstruktiver Maßnahmen vorbehalten. Die gezeigten Bilder sind exemplarische Darstellungen und dienen ausschließlich zur Veranschaulichung. Druck- und Schreibfehler sind vorbehalten (Stand Juli 2020).

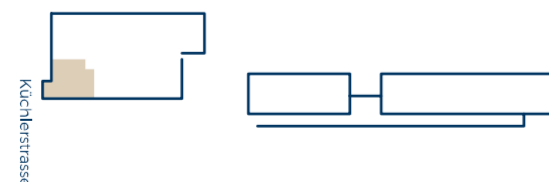


Küchlerstraße –
6800 Feldkirch-Altenstadt

LEGENDE

- AR Abstellraum
- WM Waschmaschinenanschluss
- TR Trockneranschluss
- WO Wohnen
- ES Essen

LAGEPLAN



HAUS A. DG. TOP 40

Abstellraum	1,70 m ²	Terrasse	13,50 m ²
Bad	6,00 m ²	Keller	3,80 m ²
Wohnen / Essen / Kochen	41,40 m ²		
Zimmer 1	14,30 m ²		
Zimmer 2	10,90 m ²		
Wohnfläche gesamt	74,30 m²		

KOSTENÜBERSICHT

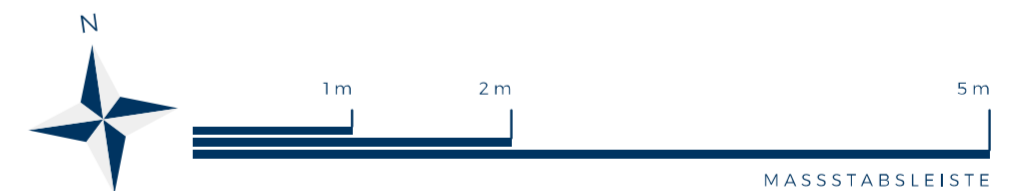
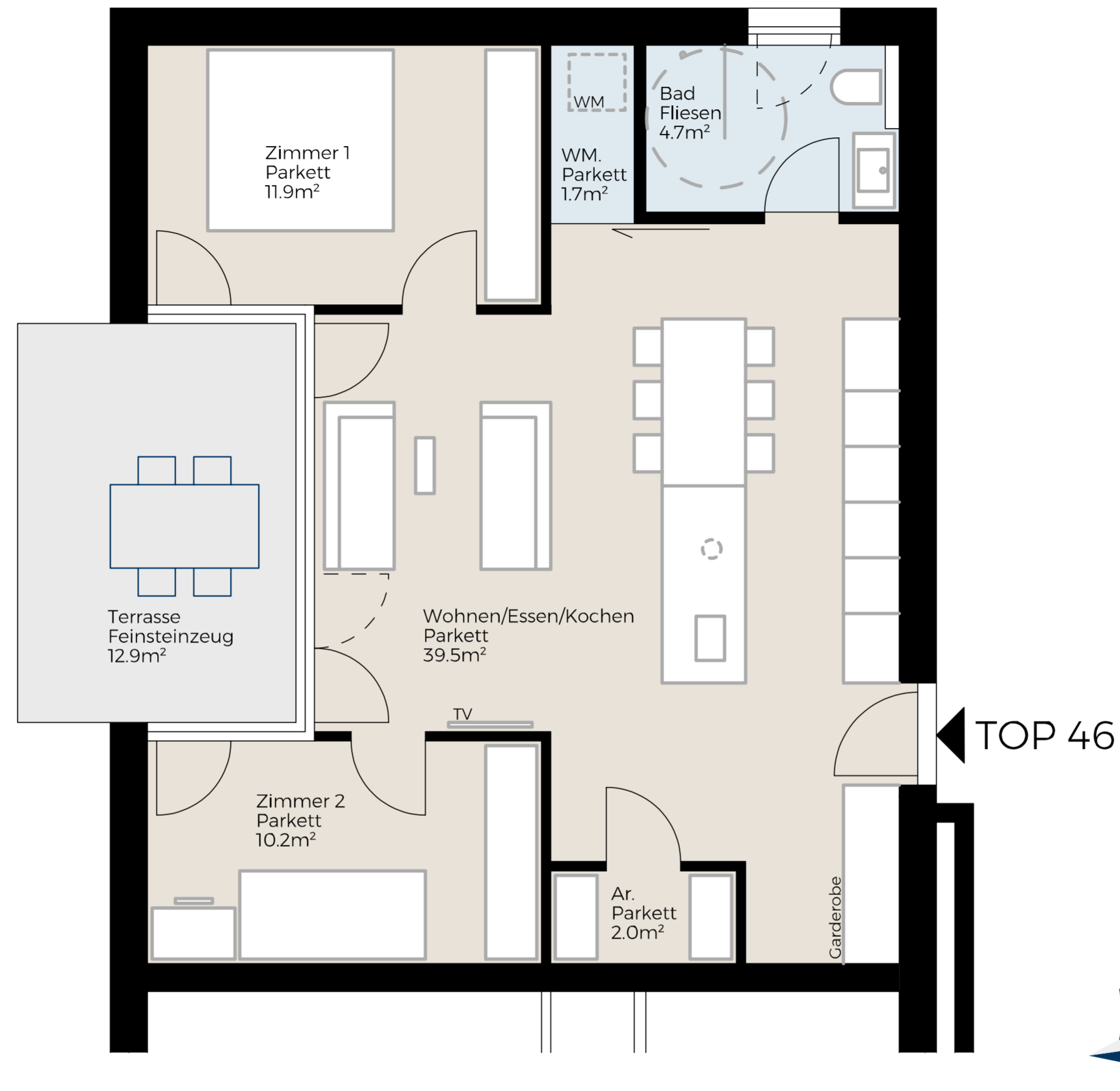
Kaufpreis	€	399.890,00
Tiefgarage	€	24.900,00
3,5% Grunderwerbssteuer	€	14.867,65
1,1% Eintragungsgebühr	€	4.672,69
1,2% Kaufvertragskosten	€	5.097,48
Gesamtpreis	€	449.427,82

BERATUNG / VERKAUF

Swietelsky AG
Zweigniederlassung Bauträger
Rüttenenstraße 25, 6800 Feldkirch
T +43 5522 72470
F +43 5522 72470 - 6750
E verkauf.wohnbau@swietelsky.at
www.swietelsky.immo

BEMERKUNGEN

Die Wohnungs- und Raumgrößen sind ca. Angaben und können sich aufgrund der Ausführungsplanung und Bautoleranzen geringfügig ändern. Dieser Plan ist zum Anfertigen von Maßmöbeln nicht geeignet (dazu sind Naturmaße erforderlich). Die Einrichtung ist symbolhaft dargestellt. Die im Lieferumfang enthaltene Ausstattung ist der gültigen Bau- und Ausstattungsbeschreibung zu entnehmen. Die genaue Lage und Anordnung der im Lieferumfang enthaltenen Ausstattungsgegenstände ist den Ausführungsplänen zu entnehmen. Haustechniksymbole und Sanitärgegenstände sind nicht maßgenau dargestellt und definieren nur die Lage. Einrichtungsgegenstände sind im Kaufpreis nicht enthalten. Lage der Revisionsöffnungen sowie Situierung der Zähler und Verteiler nach technischem Erfordernis. Änderungen infolge Behördenaufgabe, haustechnischer und konstruktiver Maßnahmen vorbehalten. Die gezeigten Bilder sind exemplarische Darstellungen und dienen ausschließlich zur Veranschaulichung. Druck- und Schreibfehler sind vorbehalten (Stand Juli 2020).

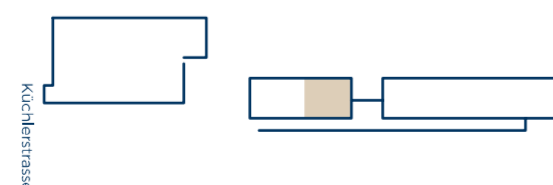


Küchlerstraße –
6800 Feldkirch-Altenstadt

LEGENDE

- AR Abstellraum
- WM Waschmaschinenanschluss
- TR Trockneranschluss
- WO Wohnen
- ES Essen

LAGEPLAN



HAUS B, DG, TOP 46

Abstellraum	2.00 m ²	Terrasse	12.90 m ²
Bad / WM	6.40 m ²	Keller	2.50 m ²
Wohnen / Essen / Kochen	39.50 m ²		
Zimmer 1	11.90 m ²		
Zimmer 2	10.20 m ²		
Wohnfläche gesamt	70,00 m²		

KOSTENÜBERSICHT

Kaufpreis	€	377.890,00
Tiefgarage	€	24.900,00
3,5% Grunderwerbssteuer	€	14.097,65
1,1% Eintragungsgebühr	€	4.430,69
1,2% Kaufvertragskosten	€	4.833,48
Gesamtpreis	€	426.151,82

BERATUNG / VERKAUF

Swietelsky AG
 Zweigniederlassung Bauträger
 Rüttenenstraße 25, 6800 Feldkirch
 T +43 5522 72470
 F +43 5522 72470 - 6750
 E verkauf.wohnbau@swietelsky.at
 www.swietelsky.immo

BEMERKUNGEN

Die Wohnungs- und Raumgrößen sind ca. Angaben und können sich aufgrund der Ausführungsplanung und Bauleranzen geringfügig ändern. Dieser Plan ist zum Anfertigen von Maßmöbeln nicht geeignet (dazu sind Naturmaße erforderlich). Die Einrichtung ist symbolhaft dargestellt. Die im Lieferumfang enthaltene Ausstattung ist der gültigen Bau- und Ausstattungsbeschreibung zu entnehmen. Die genaue Lage und Anordnung der im Lieferumfang enthaltenen Ausstattungsgegenstände ist den Ausführungsplänen zu entnehmen. Haustechniksymbole und Sanitärgegenstände sind nicht maßgenau dargestellt und definieren nur die Lage. Einrichtungsgegenstände sind im Kaufpreis nicht enthalten. Lage der Revisionsöffnungen sowie Situierung der Zähler und Verteiler nach technischem Erfordernis. Änderungen infolge Behördenaufgabe, haustechnischer und konstruktiver Maßnahmen vorbehalten. Die gezeigten Bilder sind exemplarische Darstellungen und dienen ausschließlich zur Veranschaulichung. Druck- und Schreibfehler sind vorbehalten (Stand Juli 2020).

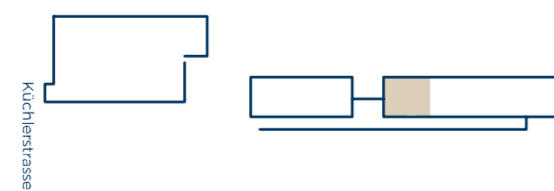


Küchlerestraße –
6800 Feldkirch-Altenstadt

LEGENDE

- AR Abstellraum
- WM Waschmaschinenanschluss
- TR Trockneranschluss
- WO Wohnen
- ES Essen

LAGEPLAN



HAUS C. DG. TOP 47

Abstellraum	2,00 m ²	Terrasse	12,90 m ²
Bad / WM	6,40 m ²	Keller	2,50 m ²
Wohnen / Essen / Kochen	38,40 m ²		
Zimmer 1	11,90 m ²		
Zimmer 2	10,20 m ²		
Wohnfläche gesamt	68,90 m²		

KOSTENÜBERSICHT

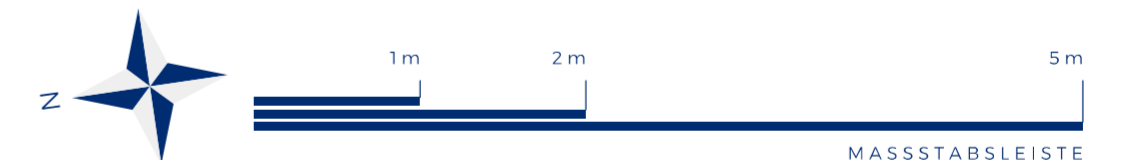
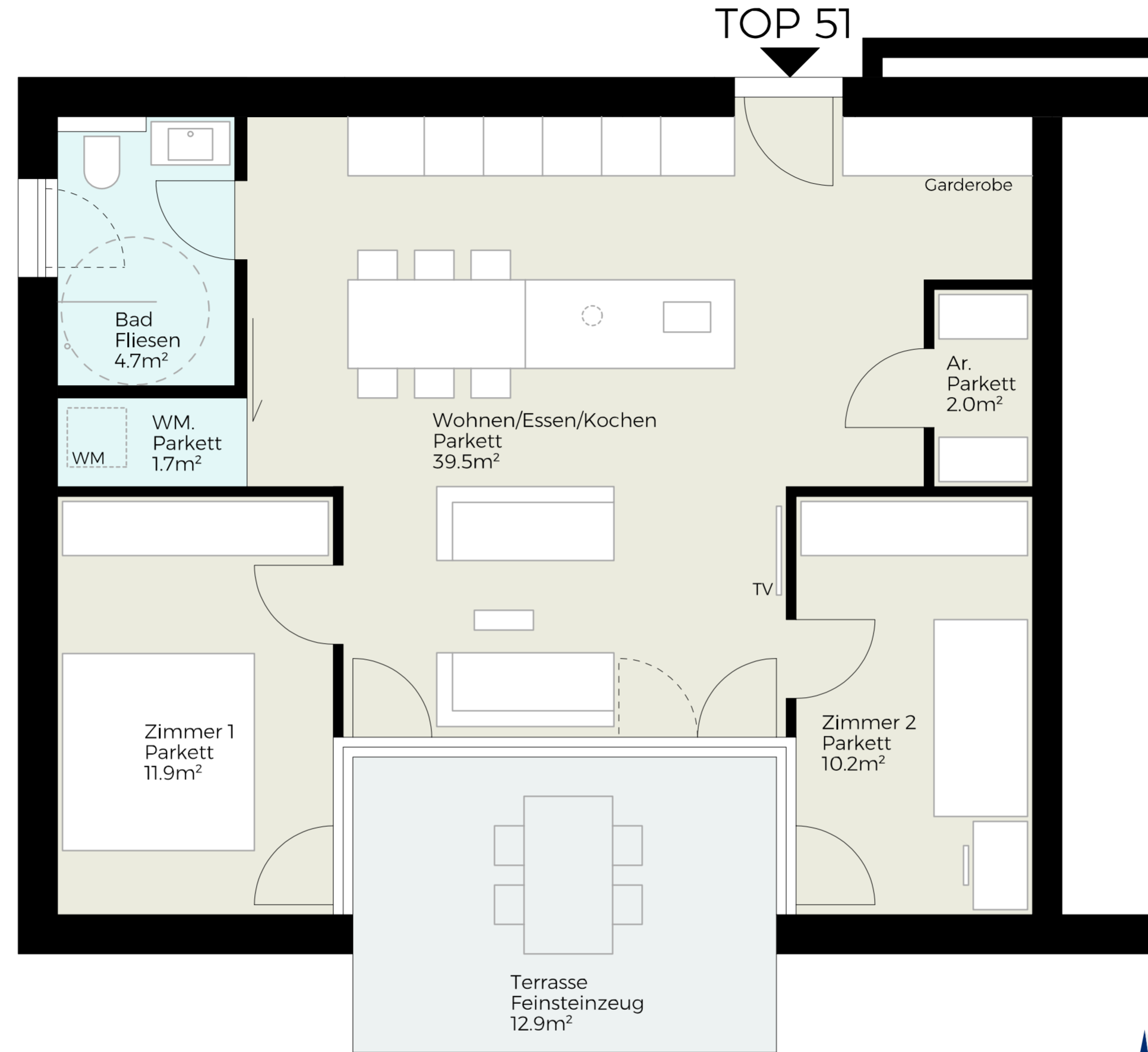
Kaufpreis	€	389.890,00
Tiefgarage	€	24.900,00
3,5% Grunderwerbssteuer	€	14.517,65
1,1% Eintragungsgebühr	€	4.562,69
1,2% Kaufvertragskosten	€	4.977,48
Gesamtpreis	€	438.847,82

BERATUNG / VERKAUF

Swietelsky AG
Zweigniederlassung Bauträger
Rüttenenstraße 25, 6800 Feldkirch
T +43 5522 72470
F +43 5522 72470 - 6750
E verkauf.wohnbau@swietelsky.at
www.swietelsky.immo

BEMERKUNGEN

Die Wohnungs- und Raumgrößen sind ca. Angaben und können sich aufgrund der Ausführungsplanung und Bautoleranzen geringfügig ändern. Dieser Plan ist zum Anfertigen von Maßmöbeln nicht geeignet (dazu sind Naturmaße erforderlich). Die Einrichtung ist symbolhaft dargestellt. Die im Lieferumfang enthaltene Ausstattung ist der gültigen Bau- und Ausstattungsbeschreibung zu entnehmen. Die genaue Lage und Anordnung der im Lieferumfang enthaltenen Ausstattungsgegenstände ist den Ausführungsplänen zu entnehmen. Haustechniksymbole und Sanitärgegenstände sind nicht maßgenau dargestellt und definieren nur die Lage. Einrichtungsgegenstände sind im Kaufpreis nicht enthalten. Lage der Revisionsöffnungen sowie Situierung der Zähler und Verteiler nach technischem Erfordernis. Änderungen infolge Behördenaufgabe, haustechnischer und konstruktiver Maßnahmen vorbehalten. Die gezeigten Bilder sind exemplarische Darstellungen und dienen ausschließlich zur Veranschaulichung. Druck- und Schreibfehler sind vorbehalten (Stand Juli 2020).

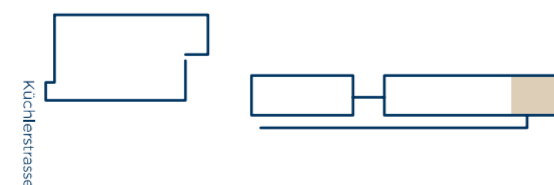


Küchlerestraße –
6800 Feldkirch-Altenstadt

LEGENDE

- AR Abstellraum
- WM Waschmaschinenanschluss
- TR Trockneranschluss
- WO Wohnen
- ES Essen

LAGEPLAN



HAUS C. DG. TOP 51

Abstellraum	2,00 m ²	Terrasse	12,90 m ²
Bad / WM	6,40 m ²	Keller	2,50 m ²
Wohnen / Essen / Kochen	39,50 m ²		
Zimmer 1	11,90 m ²		
Zimmer 2	10,20 m ²		
Wohnfläche gesamt	70,00 m²		

KOSTENÜBERSICHT

Kaufpreis	€	396.890,00
Tiefgarage	€	24.900,00
3,5% Grunderwerbssteuer	€	14.762,65
1,1% Eintragungsgebühr	€	4.639,69
1,2% Kaufvertragskosten	€	5.061,48
Gesamtpreis	€	446.253,82

BERATUNG / VERKAUF

Swietelsky AG
Zweigniederlassung Bauträger
Rüttenenstraße 25, 6800 Feldkirch
T +43 5522 72470
F +43 5522 72470 - 6750
E verkauf.wohnbau@swietelsky.at
www.swietelsky.immo

BEMERKUNGEN

Die Wohnungs- und Raumgrößen sind ca. Angaben und können sich aufgrund der Ausführungsplanung und Baulöcher geringfügig ändern. Dieser Plan ist zum Anfertigen von Maßmöbeln nicht geeignet (dazu sind Naturmaße erforderlich). Die Einrichtung ist symbolhaft dargestellt. Die im Lieferumfang enthaltene Ausstattung ist der gültigen Bau- und Ausstattungsbeschreibung zu entnehmen. Die genaue Lage und Anordnung der im Lieferumfang enthaltenen Ausstattungsgegenstände ist den Ausführungsplänen zu entnehmen. Haustechniksymbole und Sanitärgegenstände sind nicht maßgenau dargestellt und definieren nur die Lage. Einrichtungsgegenstände sind im Kaufpreis nicht enthalten. Lage der Revisionsöffnungen sowie Situierung der Zähler und Verteiler nach technischem Erfordernis. Änderungen infolge Behördenaufgabe, haustechnischer und konstruktiver Maßnahmen vorbehalten. Die gezeigten Bilder sind exemplarische Darstellungen und dienen ausschließlich zur Veranschaulichung. Druck- und Schreibfehler sind vorbehalten (Stand Juli 2020).