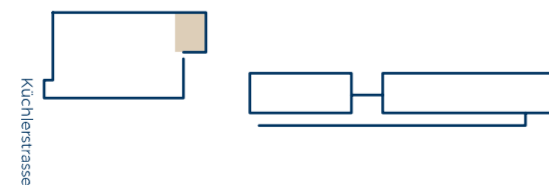


Küchlerestraße –
6800 Feldkirch-Altenstadt

LEGENDE

AR	Abstellraum
WM	Waschmaschinenanschluss
TR	Trockneranschluss
WO	Wohnen
ES	Essen

LAGEPLAN



HAUS A. EG. TOP 01

Abstellraum	1,70 m ²	Terrasse	9,60 m ²
Bad	4,80 m ²	Garten	77,90 m ²
Wohnen / Essen / Kochen	26,00 m ²	Keller	4,90 m ²
Zimmer	12,40 m ²		
Wohnfläche gesamt	44,90 m²		

KOSTENÜBERSICHT

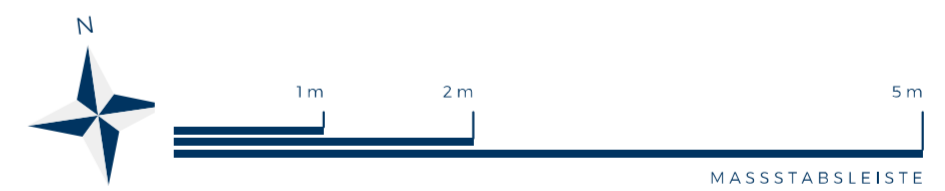
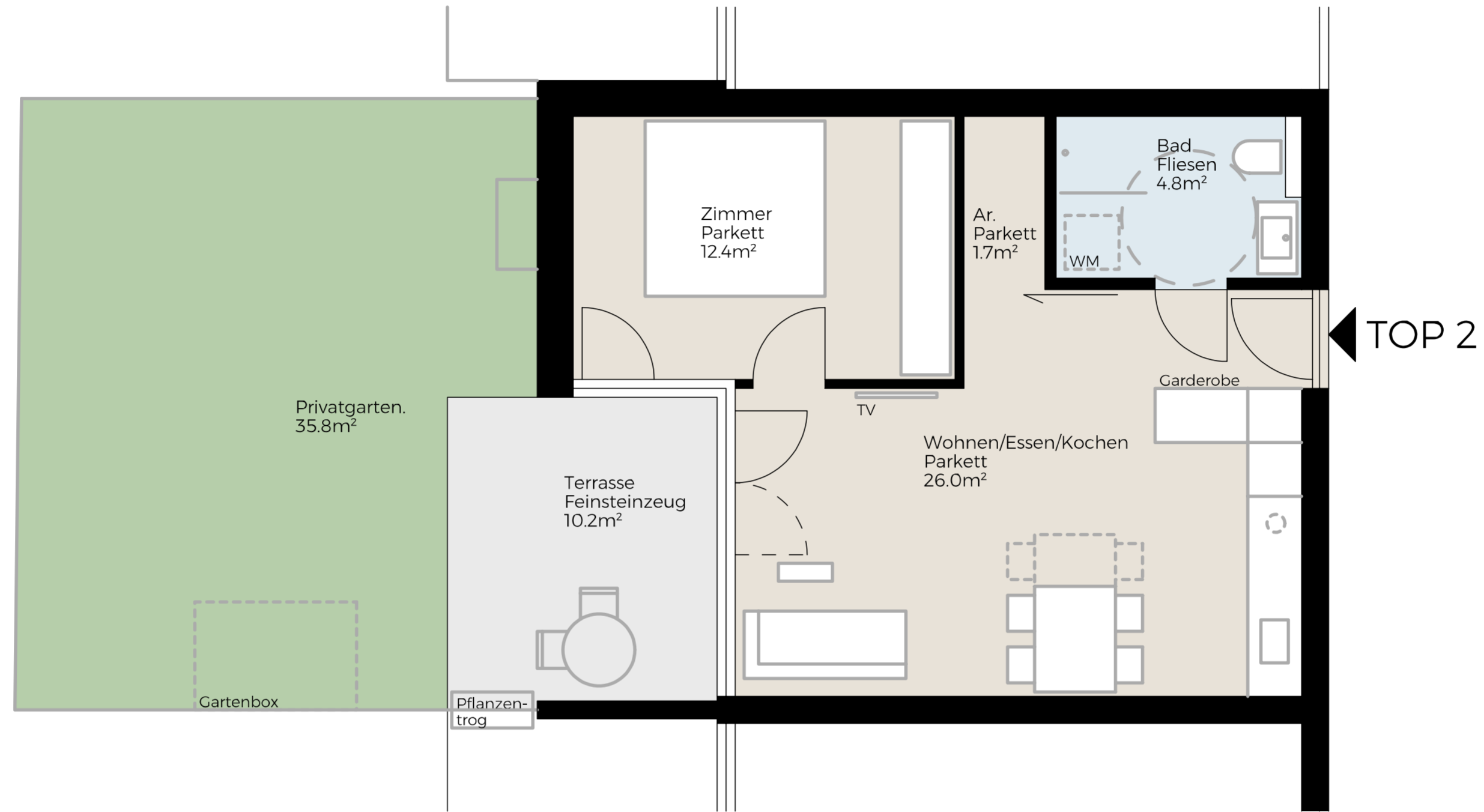
Kaufpreis	€	249.890,00
Tiefgarage	€	24.900,00
3,5% Grunderwerbssteuer	€	9.617,65
1,1% Eintragungsgebühr	€	3.022,69
1,2% Kaufvertragskosten	€	3.297,48
Gesamtpreis	€	290.727,82

BERATUNG / VERKAUF

Swietelsky AG
Zweigniederlassung Bauträger
Rüttenenstraße 25, 6800 Feldkirch
T +43 5522 72470
F +43 5522 72470 - 6750
E verkauf.wohnbau@swietelsky.at
www.swietelsky.immo

BEMERKUNGEN

Die Wohnungs- und Raumgrößen sind ca. Angaben und können sich aufgrund der Ausführungsplanung und Bautoleranzen geringfügig ändern. Dieser Plan ist zum Anfertigen von Maßmöbeln nicht geeignet (dazu sind Naturmaße erforderlich). Die Einrichtung ist symbolhaft dargestellt. Die im Lieferumfang enthaltene Ausstattung ist der gültigen Bau- und Ausstattungsbeschreibung zu entnehmen. Die genaue Lage und Anordnung der im Lieferumfang enthaltenen Ausstattungsgegenstände ist den Ausführungsplänen zu entnehmen. Haustechniksymbole und Sanitärgegenstände sind nicht maßgenau dargestellt und definieren nur die Lage. Einrichtungsgegenstände sind im Kaufpreis nicht enthalten. Lage der Revisionsöffnungen sowie Situierung der Zähler und Verteiler nach technischem Erfordernis. Änderungen infolge Behördenaufgabe, haustechnischer und konstruktiver Maßnahmen vorbehalten. Die gezeigten Bilder sind exemplarische Darstellungen und dienen ausschließlich zur Veranschaulichung. Druck- und Schreibfehler sind vorbehalten (Stand Juli 2020).

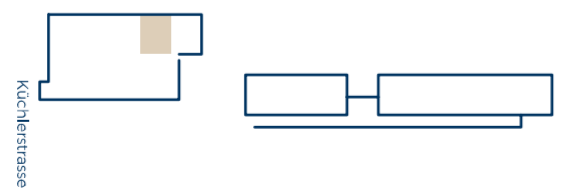


Küchlerestraße –
6800 Feldkirch-Altenstadt

LEGENDE

- AR Abstellraum
- WM Waschmaschinenanschluss
- TR Trockneranschluss
- WO Wohnen
- ES Essen

LAGEPLAN



HAUS A. EG. TOP 02

Abstellraum	1,70 m ²	Terrasse	10,20 m ²
Bad	4,80 m ²	Garten	35,80 m ²
Wohnen / Essen / Kochen	26,00 m ²	Keller	4,80 m ²
Zimmer	12,40 m ²		
Wohnfläche gesamt	44,90 m²		

KOSTENÜBERSICHT

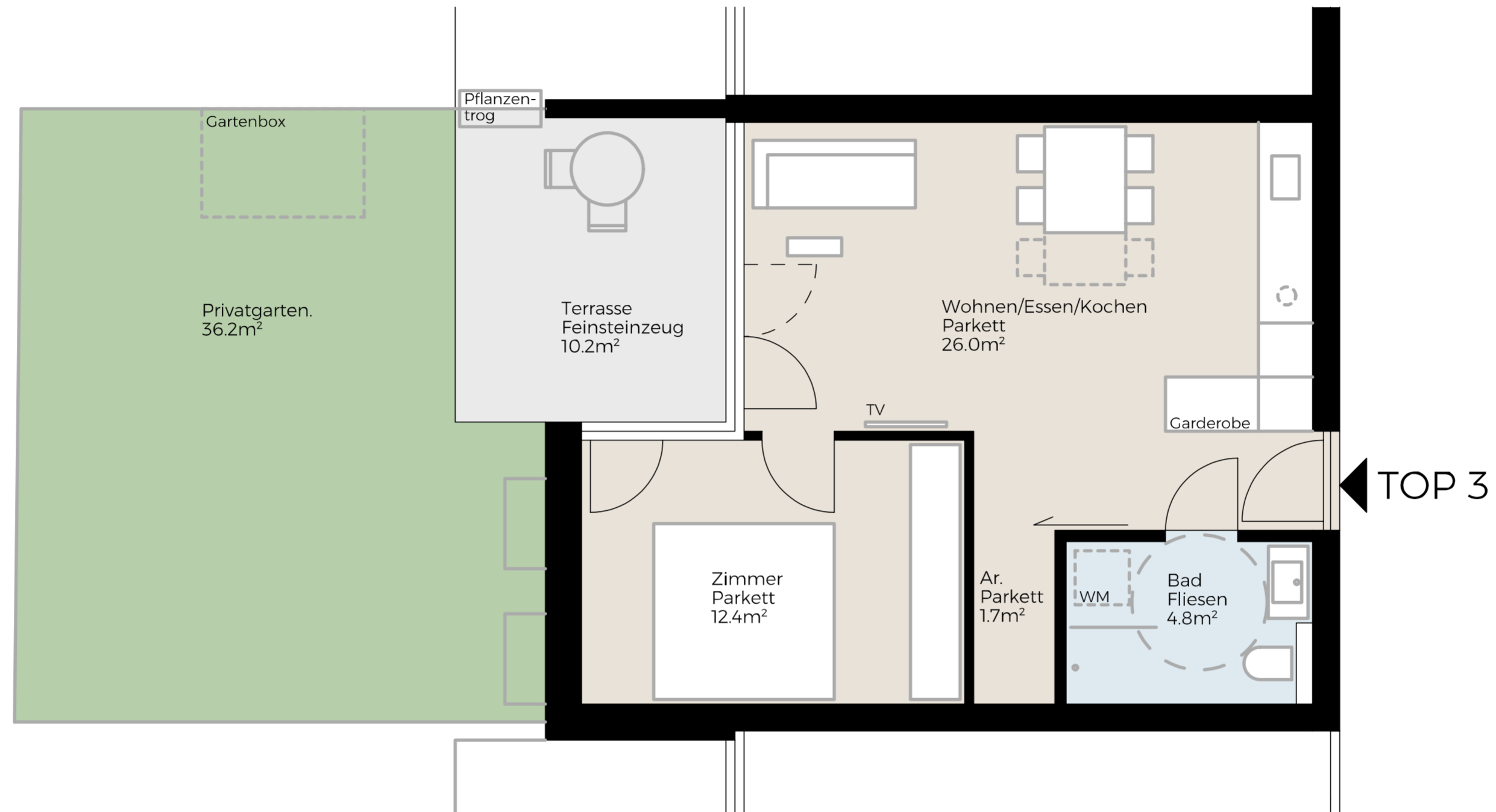
Kaufpreis	€	245.890,00
Tiefgarage	€	24.900,00
3,5% Grunderwerbssteuer	€	9.477,65
1,1% Eintragungsgebühr	€	2.978,69
1,2% Kaufvertragskosten	€	3.249,48
Gesamtpreis	€	286.495,82

BERATUNG / VERKAUF

Swietelsky AG
Zweigniederlassung Bauträger
Rüttenenstraße 25, 6800 Feldkirch
T +43 5522 72470
F +43 5522 72470 - 6750
E verkauf.wohnbau@swietelsky.at
www.swietelsky.immo

BEMERKUNGEN

Die Wohnungs- und Raumgrößen sind ca. Angaben und können sich aufgrund der Ausführungsplanung und Baulöcher geringfügig ändern. Dieser Plan ist zum Anfertigen von Maßmöbeln nicht geeignet (dazu sind Naturmaße erforderlich). Die Einrichtung ist symbolhaft dargestellt. Die im Lieferumfang enthaltene Ausstattung ist der gültigen Bau- und Ausstattungsbeschreibung zu entnehmen. Die genaue Lage und Anordnung der im Lieferumfang enthaltenen Ausstattungsgegenstände ist den Ausführungsplänen zu entnehmen. Haustechniksymbole und Sanitärgegenstände sind nicht maßgenau dargestellt und definieren nur die Lage. Einrichtungsgegenstände sind im Kaufpreis nicht enthalten. Lage der Revisionsöffnungen sowie Situierung der Zähler und Verteiler nach technischem Erfordernis. Änderungen infolge Behördenauflage, haustechnischer und konstruktiver Maßnahmen vorbehalten. Die gezeigten Bilder sind exemplarische Darstellungen und dienen ausschließlich zur Veranschaulichung. Druck- und Schreibfehler sind vorbehalten (Stand Juli 2020).

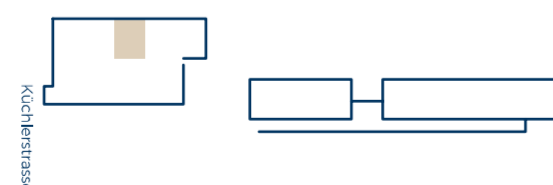


Küchlerstraße –
6800 Feldkirch-Altenstadt

LEGENDE

- AR Abstellraum
- WM Waschmaschinenanschluss
- TR Trockneranschluss
- WO Wohnen
- ES Essen

LAGEPLAN



HAUS A. EG. TOP 03

Abstellraum	1,70 m ²	Terrasse	10,20 m ²
Bad	4,80 m ²	Garten	36,20 m ²
Wohnen / Essen / Kochen	26,00 m ²	Keller	4,90 m ²
Zimmer	12,40 m ²		
Wohnfläche gesamt	44,90 m²		

KOSTENÜBERSICHT

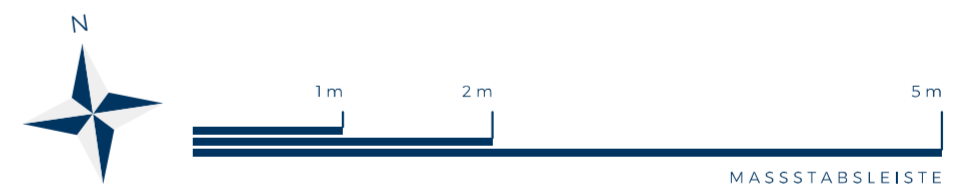
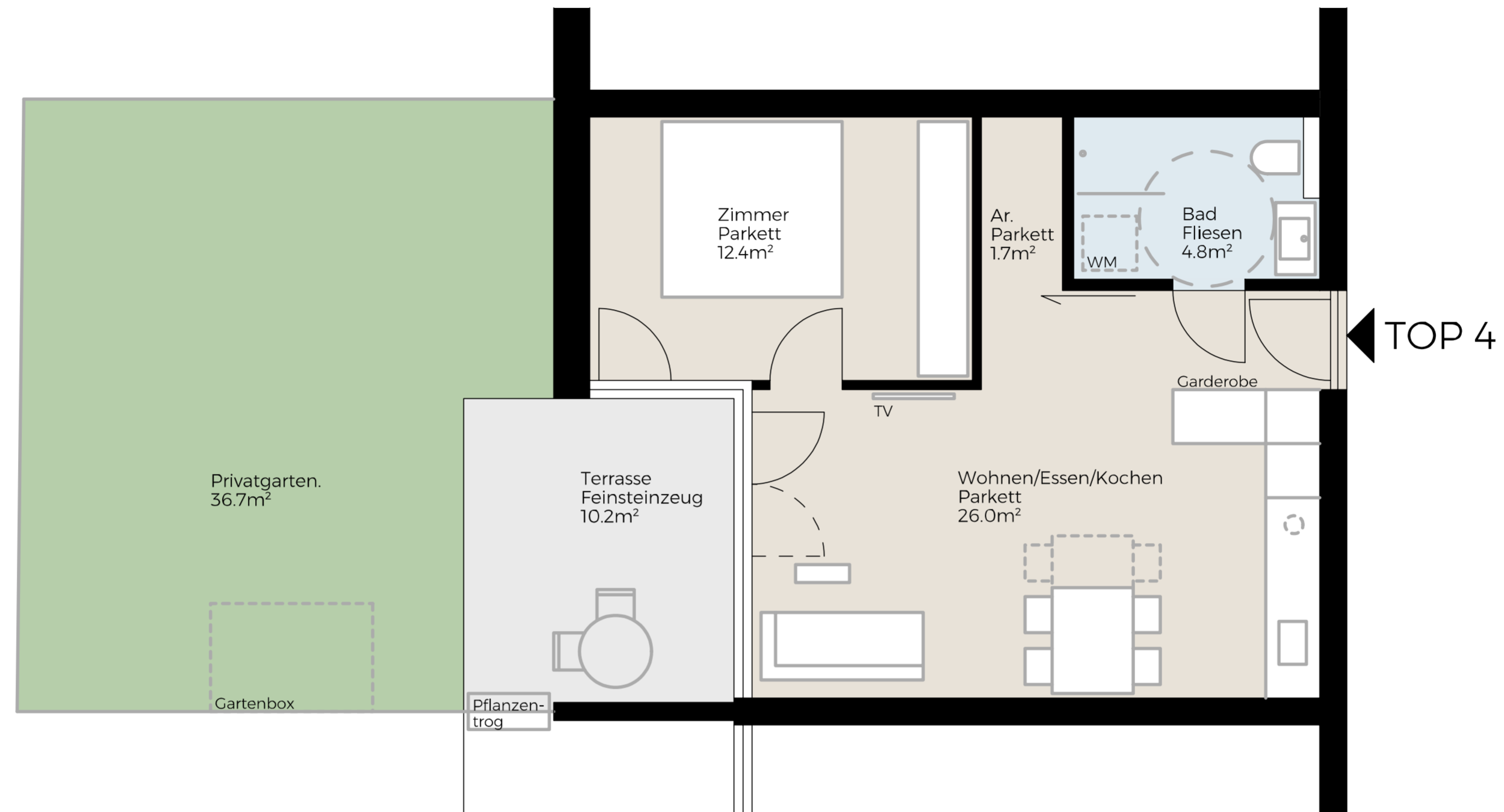
Kaufpreis	€	245.890,00
Tiefgarage	€	24.900,00
3,5% Grunderwerbssteuer	€	9.477,65
1,1% Eintragungsgebühr	€	2.978,69
1,2% Kaufvertragskosten	€	3.249,48
Gesamtpreis	€	286.495,82

BERATUNG / VERKAUF

Swietelsky AG
Zweigniederlassung Bauträger
Rüttenenstraße 25, 6800 Feldkirch
T +43 5522 72470
F +43 5522 72470 - 6750
E verkauf.wohnbau@swietelsky.at
www.swietelsky.immo

BEMERKUNGEN

Die Wohnungs- und Raumgrößen sind ca. Angaben und können sich aufgrund der Ausführungsplanung und Bautoleranzen geringfügig ändern. Dieser Plan ist zum Anfertigen von Maßmöbeln nicht geeignet (dazu sind Naturmaße erforderlich). Die Einrichtung ist symbolhaft dargestellt. Die im Lieferumfang enthaltene Ausstattung ist der gültigen Bau- und Ausstattungsbeschreibung zu entnehmen. Die genaue Lage und Anordnung der im Lieferumfang enthaltenen Ausstattungsgegenstände ist den Ausführungsplänen zu entnehmen. Haustechniksymbole und Sanitärgegenstände sind nicht maßgenau dargestellt und definieren nur die Lage. Einrichtungsgegenstände sind im Kaufpreis nicht enthalten. Lage der Revisionsöffnungen sowie Situierung der Zähler und Verteiler nach technischem Erfordernis. Änderungen infolge Behördenauflage, haustechnischer und konstruktiver Maßnahmen vorbehalten. Die gezeigten Bilder sind exemplarische Darstellungen und dienen ausschließlich zur Veranschaulichung. Druck- und Schreibfehler sind vorbehalten (Stand Juli 2020).

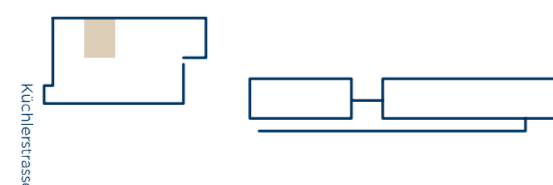


Küchlerestraße –
6800 Feldkirch-Altenstadt

LEGENDE

- AR Abstellraum
- WM Waschmaschinenanschluss
- TR Trockneranschluss
- WO Wohnen
- ES Essen

LAGEPLAN



HAUS A. EG. TOP 04

Abstellraum	1,70 m ²	Terrasse	10,20 m ²
Bad	4,80 m ²	Garten	36,70 m ²
Wohnen / Essen / Kochen	26,00 m ²	Keller	4,30 m ²
Zimmer	12,40 m ²		
Wohnfläche gesamt	44,90 m²		

KOSTENÜBERSICHT

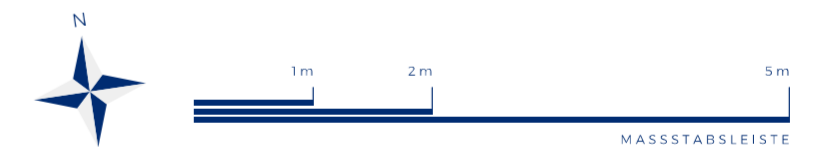
Kaufpreis	€	245.890,00
Tiefgarage	€	24.900,00
3,5% Grunderwerbssteuer	€	9.477,65
1,1% Eintragungsgebühr	€	2.978,69
1,2% Kaufvertragskosten	€	3.249,48
Gesamtpreis	€	286.495,82

BERATUNG / VERKAUF

Swietelsky AG
Zweigniederlassung Bauträger
Rüttenenstraße 25, 6800 Feldkirch
T +43 5522 72470
F +43 5522 72470 - 6750
E verkauf.wohnbau@swietelsky.at
www.swietelsky.immo

BEMERKUNGEN

Die Wohnungs- und Raumgrößen sind ca. Angaben und können sich aufgrund der Ausführungsplanung und Bautoleranzen geringfügig ändern. Dieser Plan ist zum Anfertigen von Maßmöbeln nicht geeignet (dazu sind Naturmaße erforderlich). Die Einrichtung ist symbolhaft dargestellt. Die im Lieferumfang enthaltene Ausstattung ist der gültigen Bau- und Ausstattungsbeschreibung zu entnehmen. Die genaue Lage und Anordnung der im Lieferumfang enthaltenen Ausstattungsgegenstände ist den Ausführungsplänen zu entnehmen. Haustechniksymbole und Sanitärgegenstände sind nicht maßgenau dargestellt und definieren nur die Lage. Einrichtungsgegenstände sind im Kaufpreis nicht enthalten. Lage der Revisionsöffnungen sowie Situierung der Zähler und Verteiler nach technischem Erfordernis. Änderungen infolge Behördenauflage, haustechnischer und konstruktiver Maßnahmen vorbehalten. Die gezeigten Bilder sind exemplarische Darstellungen und dienen ausschließlich zur Veranschaulichung. Druck- und Schreibfehler sind vorbehalten (Stand Juli 2020).

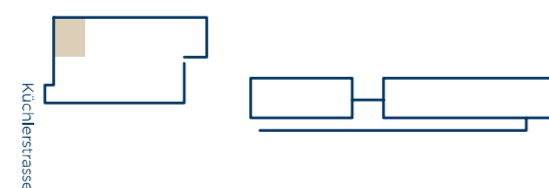


Küchlerestraße –
6800 Feldkirch-Altenstadt

LEGENDE

- AR Abstellraum
- WM Waschmaschinenanschluss
- TR Trockneranschluss
- WO Wohnen
- ES Essen

LAGEPLAN



HAUS A. EG. TOP 05

Abstellraum	1,70 m ²	Terrasse	10,20 m ²
Bad	4,80 m ²	Garten	121,30 m ²
Wohnen / Essen / Kochen	26,00 m ²	Keller	4,30 m ²
Zimmer	12,40 m ²		
Wohnfläche gesamt	44,90 m²		

KOSTENÜBERSICHT

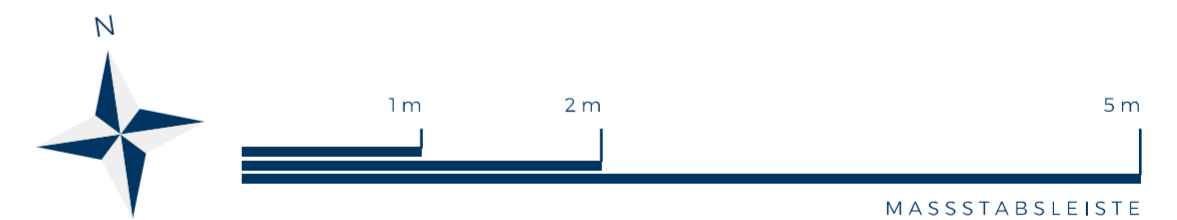
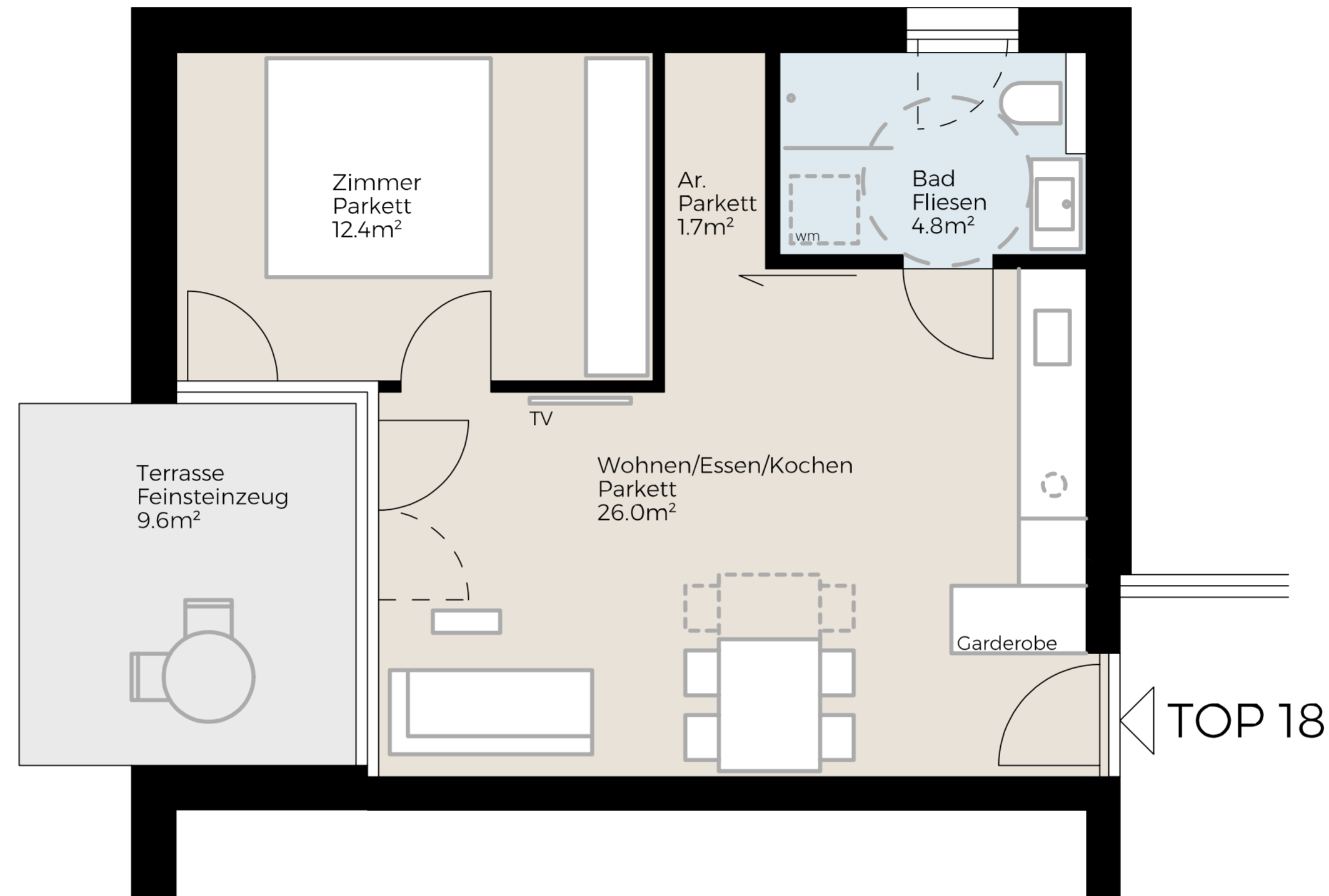
Kaufpreis	€	249.890,00
Tiefgarage	€	24.900,00
3,5% Grunderwerbssteuer	€	9.617,65
1,1% Eintragungsgebühr	€	3.022,69
1,2% Kaufvertragskosten	€	3.297,48
Gesamtpreis	€	290.727,82

BERATUNG / VERKAUF

Swietelsky AG
Zweigniederlassung Bauträger
Rüttenenstraße 25, 6800 Feldkirch
T +43 5522 72470
F +43 5522 72470 - 6750
E verkauf.wohnbau@swietelsky.at
www.swietelsky.immo

BEMERKUNGEN

Die Wohnungs- und Raumgrößen sind ca. Angaben und können sich aufgrund der Ausführungsplanung und Bautoleranzen geringfügig ändern. Dieser Plan ist zum Anfertigen von Maßmöbeln nicht geeignet (dazu sind Naturmaße erforderlich). Die Einrichtung ist symbolhaft dargestellt. Die im Lieferumfang enthaltene Ausstattung ist der gültigen Bau- und Ausstattungsbeschreibung zu entnehmen. Die genaue Lage und Anordnung der im Lieferumfang enthaltenen Ausstattungsgegenstände ist den Ausführungsplänen zu entnehmen. Haustechniksymbole und Sanitärgegenstände sind nicht maßgenau dargestellt und definieren nur die Lage. Einrichtungsgegenstände sind im Kaufpreis nicht enthalten. Lage der Revisionsöffnungen sowie Situierung der Zähler und Verteiler nach technischem Erfordernis. Änderungen infolge Behördenauflage, haustechnischer und konstruktiver Maßnahmen vorbehalten. Die gezeigten Bilder sind exemplarische Darstellungen und dienen ausschließlich zur Veranschaulichung. Druck- und Schreibfehler sind vorbehalten (Stand Juli 2020).

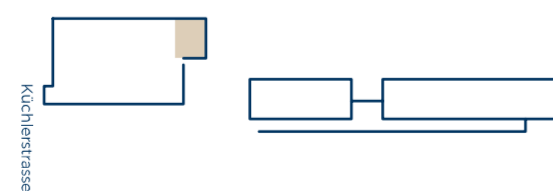


Küchlerestraße –
6800 Feldkirch-Altenstadt

LEGENDE

- AR Abstellraum
- WM Waschmaschinenanschluss
- TR Trockneranschluss
- WO Wohnen
- ES Essen

LAGEPLAN



HAUS A. OG. TOP 18

Abstellraum	1,70 m ²	Terrasse	9,60 m ²
Bad	4,80 m ²	Keller	3,80 m ²
Wohnen / Essen / Kochen	26,00 m ²		
Zimmer	12,40 m ²		
Wohnfläche gesamt	44,90 m²		

KOSTENÜBERSICHT

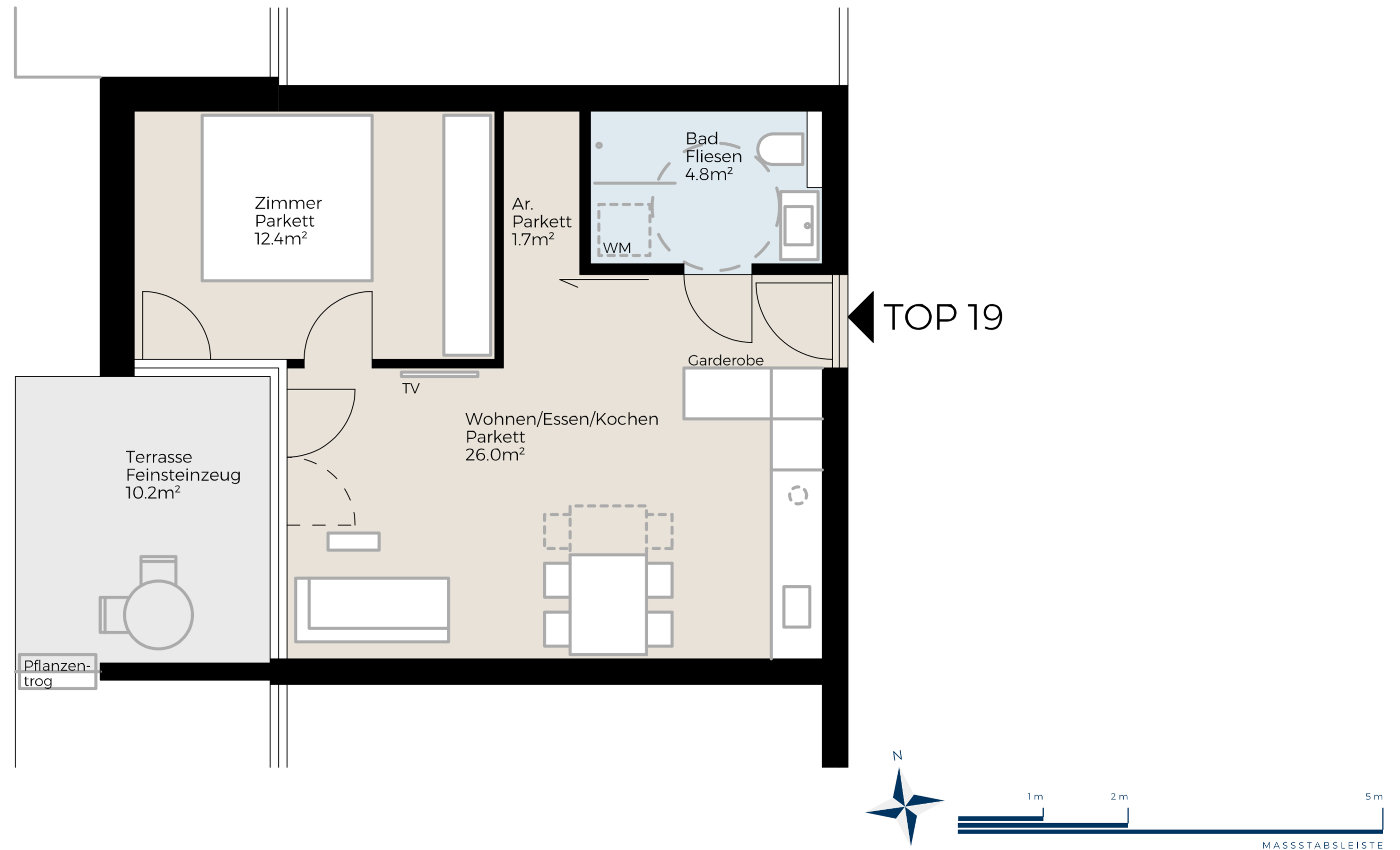
Kaufpreis	€	241.890,00
Tiefgarage	€	24.900,00
3,5% Grunderwerbssteuer	€	9.337,65
1,1% Eintragungsgebühr	€	2.934,69
1,2% Kaufvertragskosten	€	3.201,48
Gesamtpreis	€	282.263,82

BERATUNG / VERKAUF

Swietelsky AG
Zweigniederlassung Bauträger
Rüttenenstraße 25, 6800 Feldkirch
T +43 5522 72470
F +43 5522 72470 - 6750
E verkauf.wohnbau@swietelsky.at
www.swietelsky.immo

BEMERKUNGEN

Die Wohnungs- und Raumgrößen sind ca. Angaben und können sich aufgrund der Ausführungsplanung und Bautoleranzen geringfügig ändern. Dieser Plan ist zum Anfertigen von Maßmöbeln nicht geeignet (dazu sind Naturmaße erforderlich). Die Einrichtung ist symbolhaft dargestellt. Die im Lieferumfang enthaltene Ausstattung ist der gültigen Bau- und Ausstattungsbeschreibung zu entnehmen. Die genaue Lage und Anordnung der im Lieferumfang enthaltenen Ausstattungsgegenstände ist den Ausführungsplänen zu entnehmen. Haustechniksymbole und Sanitärgegenstände sind nicht maßgenau dargestellt und definieren nur die Lage. Einrichtungsgegenstände sind im Kaufpreis nicht enthalten. Lage der Revisionsöffnungen sowie Situierung der Zähler und Verteiler nach technischem Erfordernis. Änderungen infolge Behördenauflage, haustechnischer und konstruktiver Maßnahmen vorbehalten. Die gezeigten Bilder sind exemplarische Darstellungen und dienen ausschließlich zur Veranschaulichung. Druck- und Schreibfehler sind vorbehalten (Stand Juli 2020).

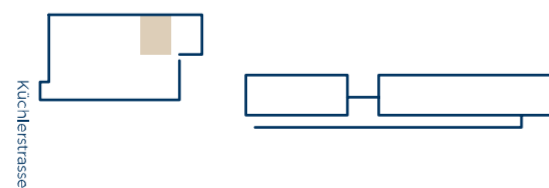


Küchlerestraße –
6800 Feldkirch-Altenstadt

LEGENDE

- AR Abstellraum
- WM Waschmaschinenanschluss
- TR Trockneranschluss
- WO Wohnen
- ES Essen

LAGEPLAN



HAUS A. OG. TOP 19

Abstellraum	1,70 m ²	Terrasse	10,20 m ²
Bad	4,80 m ²	Keller	4,00 m ²
Wohnen / Essen / Kochen	26,00 m ²		
Zimmer	12,40 m ²		
Wohnfläche gesamt	44,90 m²		

KOSTENÜBERSICHT

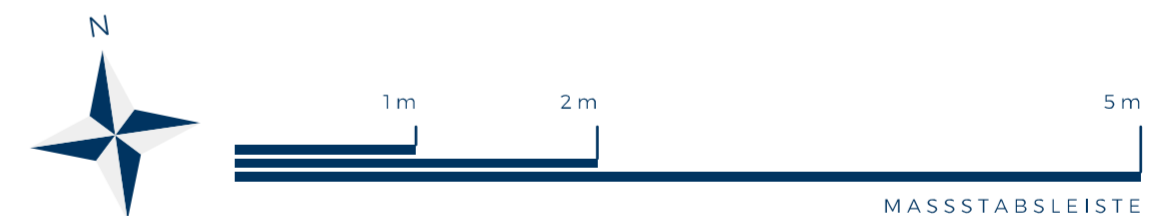
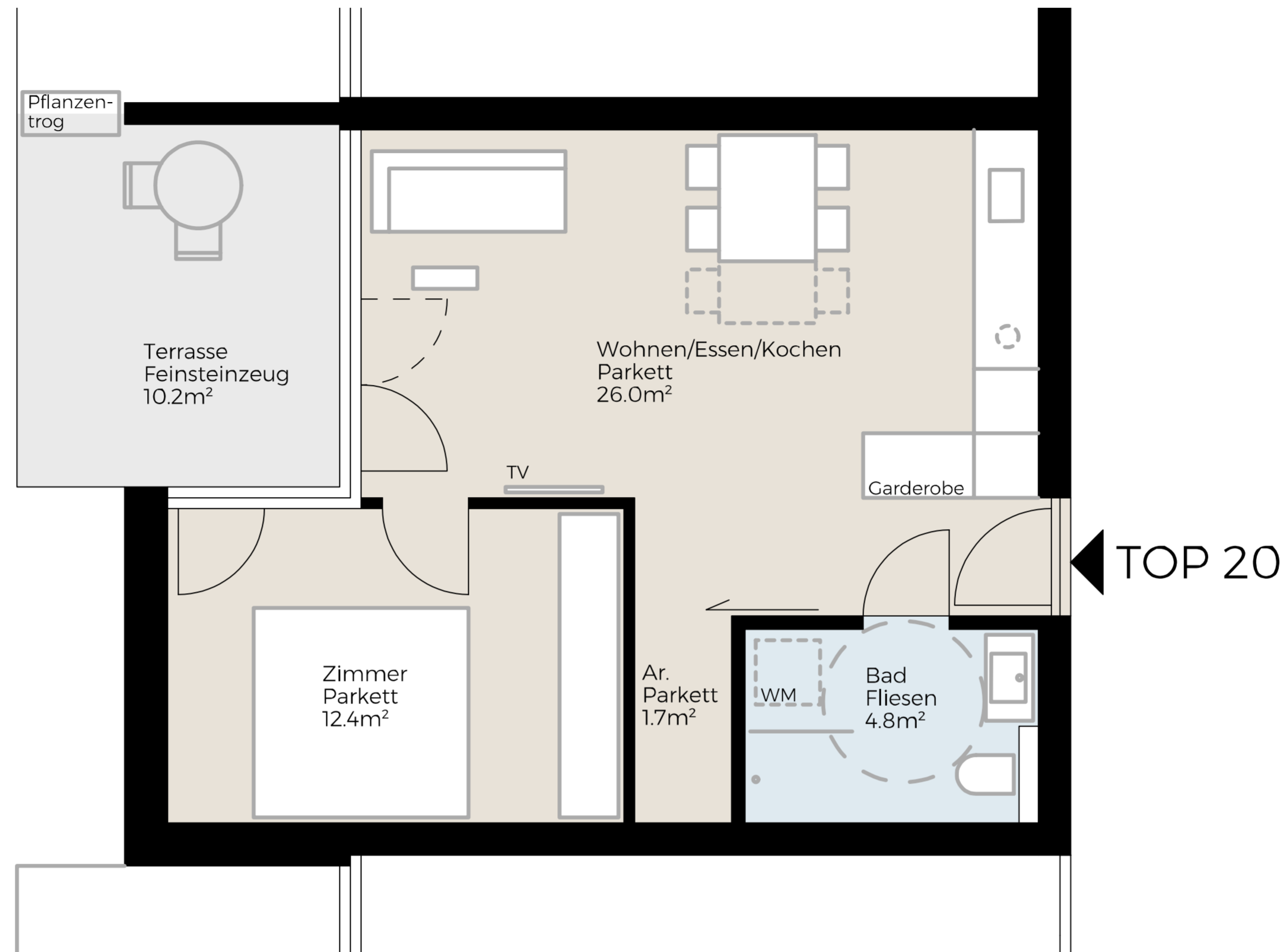
Kaufpreis	€	237.890,00
Tiefgarage	€	24.900,00
3,5% Grunderwerbssteuer	€	9.197,65
1,1% Eintragungsgebühr	€	2.890,69
1,2% Kaufvertragskosten	€	3.153,48
Gesamtpreis	€	278.031,82

BERATUNG / VERKAUF

Swietelsky AG
Zweigniederlassung Bauträger
Rüttenenstraße 25, 6800 Feldkirch
T +43 5522 72470
F +43 5522 72470 - 6750
E verkauf.wohnbau@swietelsky.at
www.swietelsky.immo

BEMERKUNGEN

Die Wohnungs- und Raumgrößen sind ca. Angaben und können sich aufgrund der Ausführungsplanung und Baulöcher geringfügig ändern. Dieser Plan ist zum Anfertigen von Maßmöbeln nicht geeignet (dazu sind Naturmaße erforderlich). Die Einrichtung ist symbolhaft dargestellt. Die im Lieferumfang enthaltene Ausstattung ist der gültigen Bau- und Ausstattungsbeschreibung zu entnehmen. Die genaue Lage und Anordnung der im Lieferumfang enthaltenen Ausstattungsgegenstände ist den Ausführungsplänen zu entnehmen. Haustechniksymbole und Sanitärgegenstände sind nicht maßgenau dargestellt und definieren nur die Lage. Einrichtungsgegenstände sind im Kaufpreis nicht enthalten. Lage der Revisionsöffnungen sowie Situierung der Zähler und Verteiler nach technischem Erfordernis. Änderungen infolge Behördenauflage, haustechnischer und konstruktiver Maßnahmen vorbehalten. Die gezeigten Bilder sind exemplarische Darstellungen und dienen ausschließlich zur Veranschaulichung. Druck- und Schreibfehler sind vorbehalten (Stand Juli 2020).

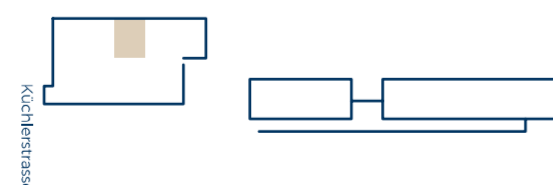


Küchlerestraße –
6800 Feldkirch-Altenstadt

LEGENDE

- AR Abstellraum
- WM Waschmaschinenanschluss
- TR Trockneranschluss
- WO Wohnen
- ES Essen

LAGEPLAN



HAUS A. OG. TOP 20

Abstellraum	1,70 m ²	Terrasse	10,20 m ²
Bad	4,80 m ²	Keller	4,00 m ²
Wohnen / Essen / Kochen	26,00 m ²		
Zimmer	12,40 m ²		
Wohnfläche gesamt	44,90 m²		

KOSTENÜBERSICHT

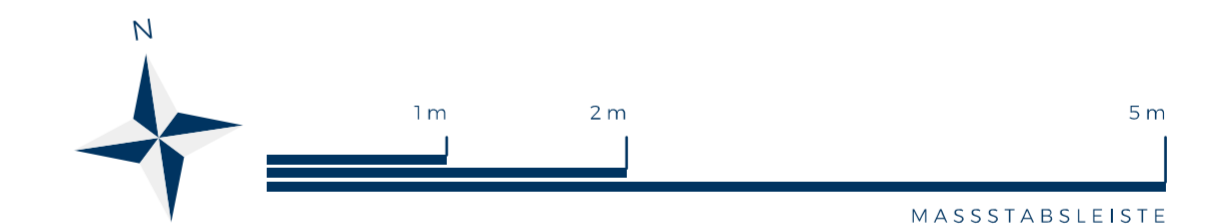
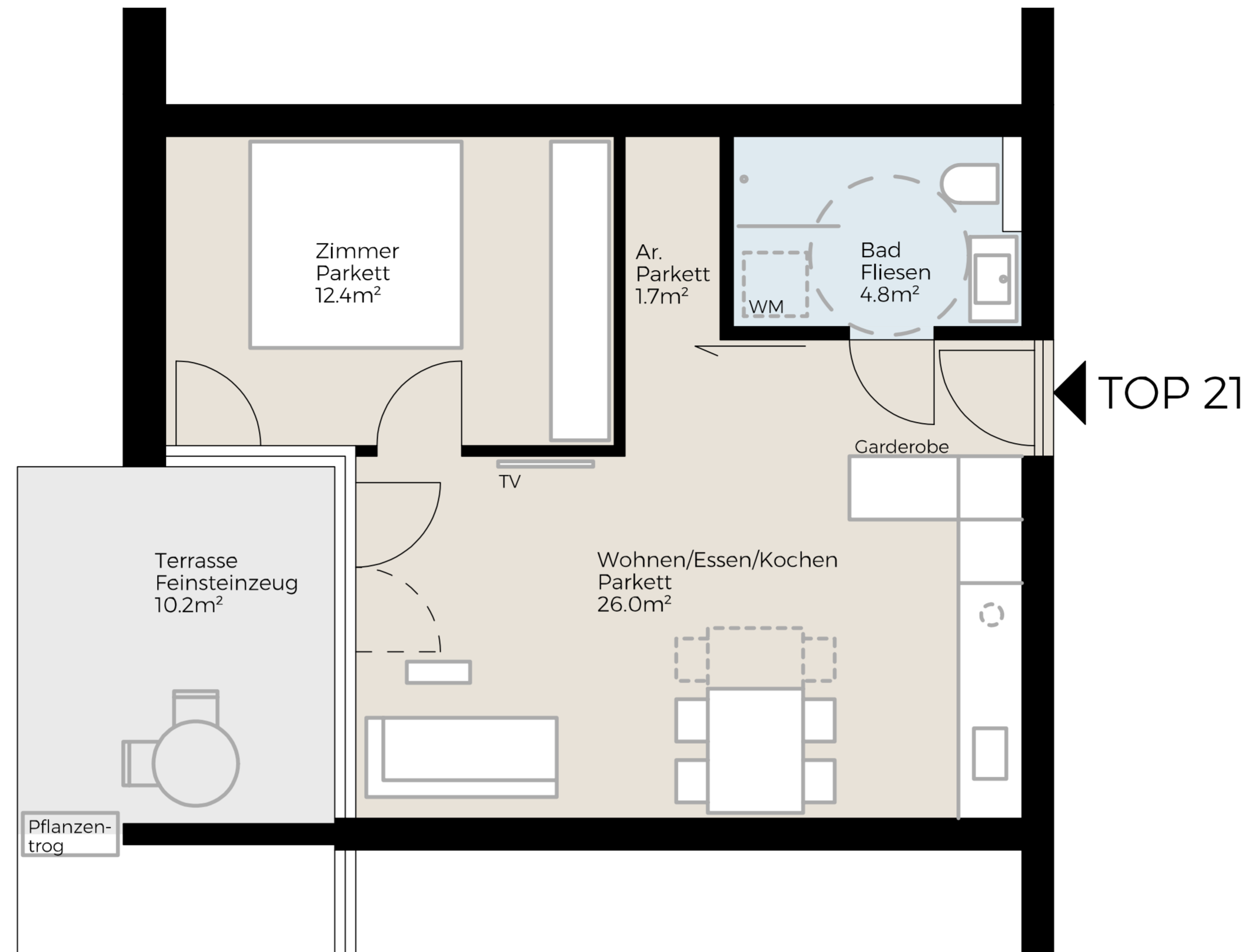
Kaufpreis	€	237.890,00
Tiefgarage	€	24.900,00
3,5% Grunderwerbssteuer	€	9.197,65
1,1% Eintragungsgebühr	€	2.890,69
1,2% Kaufvertragskosten	€	3.153,48
Gesamtpreis	€	278.031,82

BERATUNG / VERKAUF

Swietelsky AG
Zweigniederlassung Bauträger
Rüttenenstraße 25, 6800 Feldkirch
T +43 5522 72470
F +43 5522 72470 - 6750
E verkauf.wohnbau@swietelsky.at
www.swietelsky.immo

BEMERKUNGEN

Die Wohnungs- und Raumgrößen sind ca. Angaben und können sich aufgrund der Ausführungsplanung und Baulanzen geringfügig ändern. Dieser Plan ist zum Anfertigen von Maßmöbeln nicht geeignet (dazu sind Naturmaße erforderlich). Die Einrichtung ist symbolhaft dargestellt. Die im Lieferumfang enthaltene Ausstattung ist der gültigen Bau- und Ausstattungsbeschreibung zu entnehmen. Die genaue Lage und Anordnung der im Lieferumfang enthaltenen Ausstattungsgegenstände ist den Ausführungsplänen zu entnehmen. Haustechniksymbole und Sanitärgegenstände sind nicht maßgenau dargestellt und definieren nur die Lage. Einrichtungsgegenstände sind im Kaufpreis nicht enthalten. Lage der Revisionsöffnungen sowie Situierung der Zähler und Verteiler nach technischem Erfordernis. Änderungen infolge Behördenaufgabe, haustechnischer und konstruktiver Maßnahmen vorbehalten. Die gezeigten Bilder sind exemplarische Darstellungen und dienen ausschließlich zur Veranschaulichung. Druck- und Schreibfehler sind vorbehalten (Stand Juli 2020).

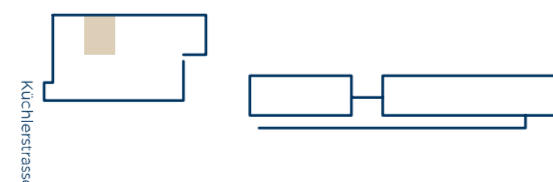


Küchlerestraße –
6800 Feldkirch-Altenstadt

LEGENDE

- AR Abstellraum
- WM Waschmaschinenanschluss
- TR Trockneranschluss
- WO Wohnen
- ES Essen

LAGEPLAN



HAUS A. OG. TOP 21

Abstellraum	1,70 m ²	Terrasse	10,20 m ²
Bad	4,80 m ²	Keller	4,00 m ²
Wohnen / Essen / Kochen	26,00 m ²		
Zimmer	12,40 m ²		
Wohnfläche gesamt	44,90 m²		

KOSTENÜBERSICHT

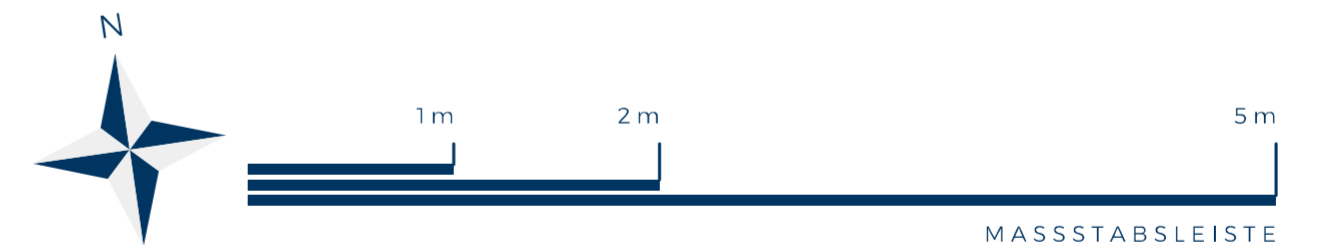
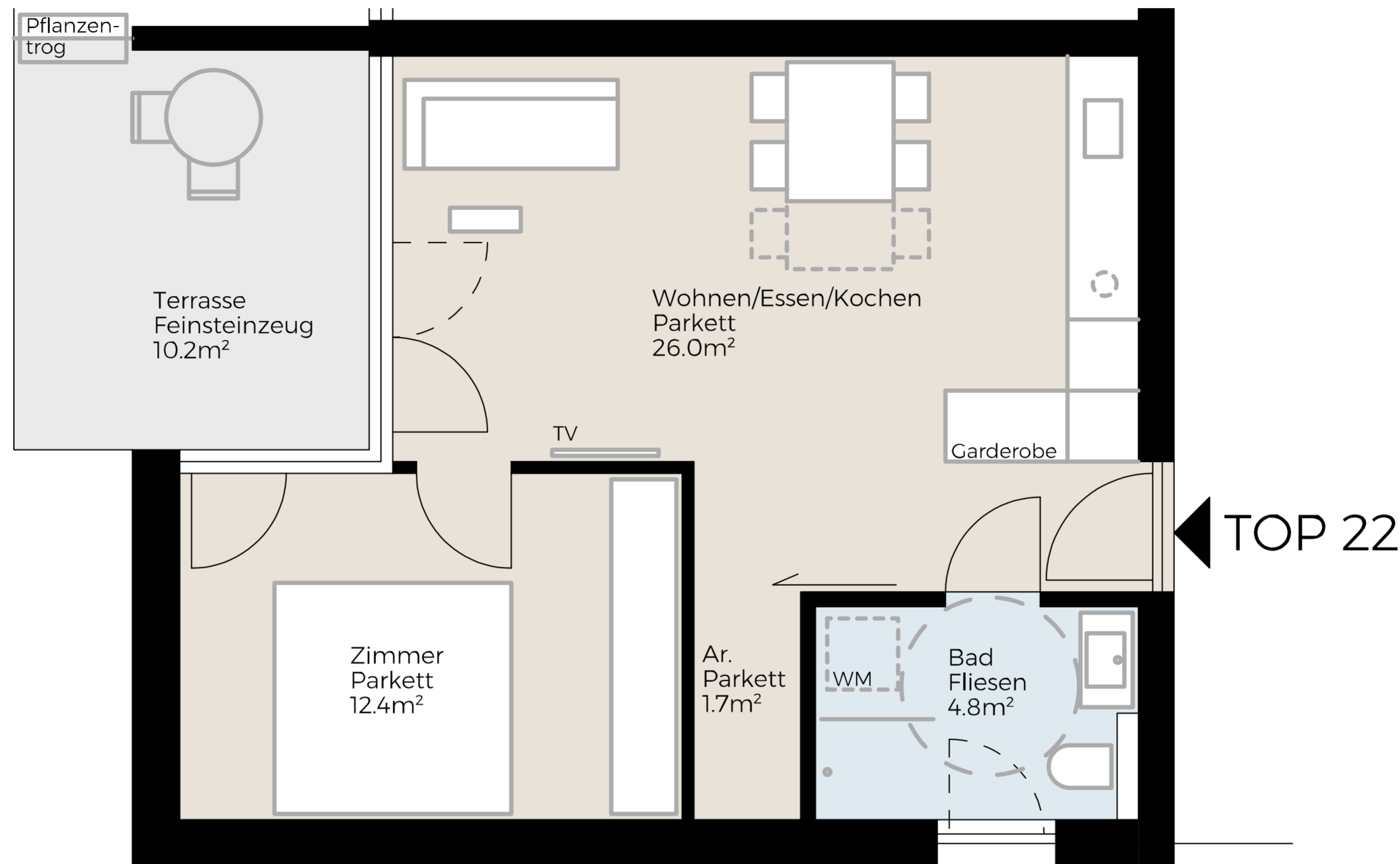
Kaufpreis	€	237.890,00
Tiefgarage	€	24.900,00
3,5% Grunderwerbssteuer	€	9.197,65
1,1% Eintragungsgebühr	€	2.890,69
1,2% Kaufvertragskosten	€	3.153,48
Gesamtpreis	€	278.031,82

BERATUNG / VERKAUF

Swietelsky AG
Zweigniederlassung Bauträger
Rüttenenstraße 25, 6800 Feldkirch
T +43 5522 72470
F +43 5522 72470 - 6750
E verkauf.wohnbau@swietelsky.at
www.swietelsky.immo

BEMERKUNGEN

Die Wohnungs- und Raumgrößen sind ca. Angaben und können sich aufgrund der Ausführungsplanung und Baulanzen geringfügig ändern. Dieser Plan ist zum Anfertigen von Maßmöbeln nicht geeignet (dazu sind Naturmaße erforderlich). Die Einrichtung ist symbolhaft dargestellt. Die im Lieferumfang enthaltene Ausstattung ist der gültigen Bau- und Ausstattungsbeschreibung zu entnehmen. Die genaue Lage und Anordnung der im Lieferumfang enthaltenen Ausstattungsgegenstände ist den Ausführungsplänen zu entnehmen. Haustechniksymbole und Sanitärgegenstände sind nicht maßgenau dargestellt und definieren nur die Lage. Einrichtungsgegenstände sind im Kaufpreis nicht enthalten. Lage der Revisionsöffnungen sowie Situierung der Zähler und Verteiler nach technischem Erfordernis. Änderungen infolge Behördenaufgabe, haustechnischer und konstruktiver Maßnahmen vorbehalten. Die gezeigten Bilder sind exemplarische Darstellungen und dienen ausschließlich zur Veranschaulichung. Druck- und Schreibfehler sind vorbehalten (Stand Juli 2020).

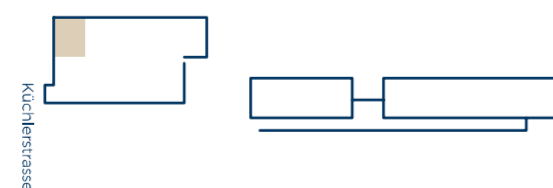


Küchlerestraße –
6800 Feldkirch-Altenstadt

LEGENDE

- AR Abstellraum
- WM Waschmaschinenanschluss
- TR Trockneranschluss
- WO Wohnen
- ES Essen

LAGEPLAN



HAUS A. OG. TOP 22

Abstellraum	1,70 m ²	Terrasse	10,20 m ²
Bad	4,80 m ²	Keller	3,20 m ²
Wohnen / Essen / Kochen	26,00 m ²		
Zimmer	12,40 m ²		
Wohnfläche gesamt	44,90 m²		

KOSTENÜBERSICHT

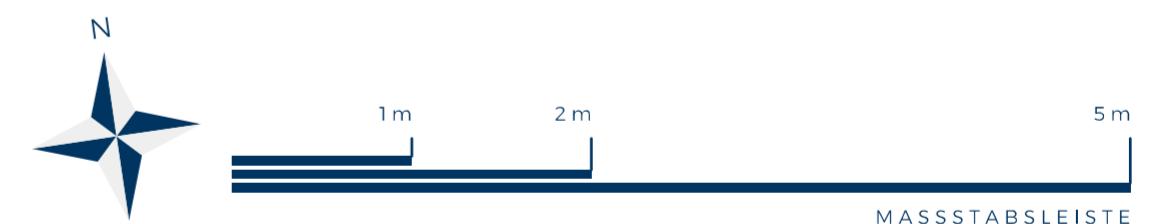
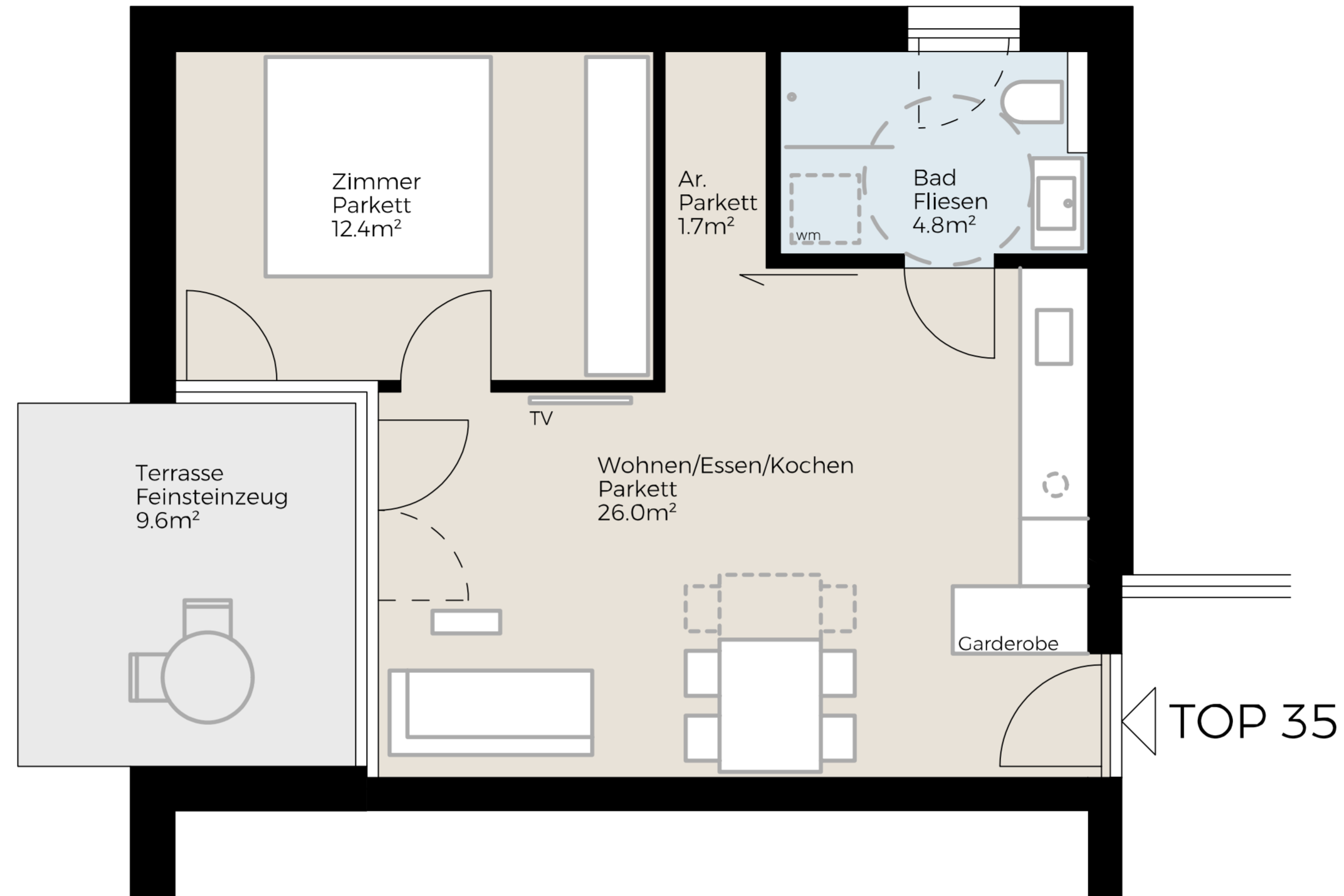
Kaufpreis	€	237.890,00
Tiefgarage	€	24.900,00
3,5% Grunderwerbssteuer	€	9.197,65
1,1% Eintragungsgebühr	€	2.890,69
1,2% Kaufvertragskosten	€	3.153,48
Gesamtpreis	€	278.031,82

BERATUNG / VERKAUF

Swietelsky AG
Zweigniederlassung Bauträger
Rüttenenstraße 25, 6800 Feldkirch
T +43 5522 72470
F +43 5522 72470 - 6750
E verkauf.wohnbau@swietelsky.at
www.swietelsky.immo

BEMERKUNGEN

Die Wohnungs- und Raumgrößen sind ca. Angaben und können sich aufgrund der Ausführungsplanung und Bautoleranzen geringfügig ändern. Dieser Plan ist zum Anfertigen von Maßmöbeln nicht geeignet (dazu sind Naturmaße erforderlich). Die Einrichtung ist symbolhaft dargestellt. Die im Lieferumfang enthaltene Ausstattung ist der gültigen Bau- und Ausstattungsbeschreibung zu entnehmen. Die genaue Lage und Anordnung der im Lieferumfang enthaltenen Ausstattungsgegenstände ist den Ausführungsplänen zu entnehmen. Haustechniksymbole und Sanitärgegenstände sind nicht maßgenau dargestellt und definieren nur die Lage. Einrichtungsgegenstände sind im Kaufpreis nicht enthalten. Lage der Revisionsöffnungen sowie Situierung der Zähler und Verteiler nach technischem Erfordernis. Änderungen infolge Behördenaufgabe, haustechnischer und konstruktiver Maßnahmen vorbehalten. Die gezeigten Bilder sind exemplarische Darstellungen und dienen ausschließlich zur Veranschaulichung. Druck- und Schreibfehler sind vorbehalten (Stand Juli 2020).

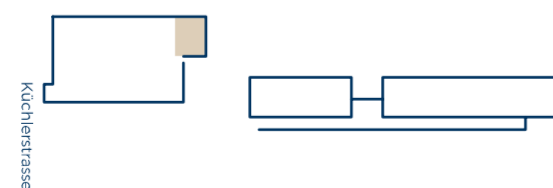


Küchlerestraße –
6800 Feldkirch-Altenstadt

LEGENDE

- AR Abstellraum
- WM Waschmaschinenanschluss
- TR Trockneranschluss
- WO Wohnen
- ES Essen

LAGEPLAN



HAUS A. DG. TOP 35

Abstellraum	1,70 m ²	Terrasse	9,60 m ²
Bad	4,80 m ²	Keller	3,80 m ²
Wohnen / Essen / Kochen	26,00 m ²		
Zimmer	12,40 m ²		
Wohnfläche gesamt	44,90 m²		

KOSTENÜBERSICHT

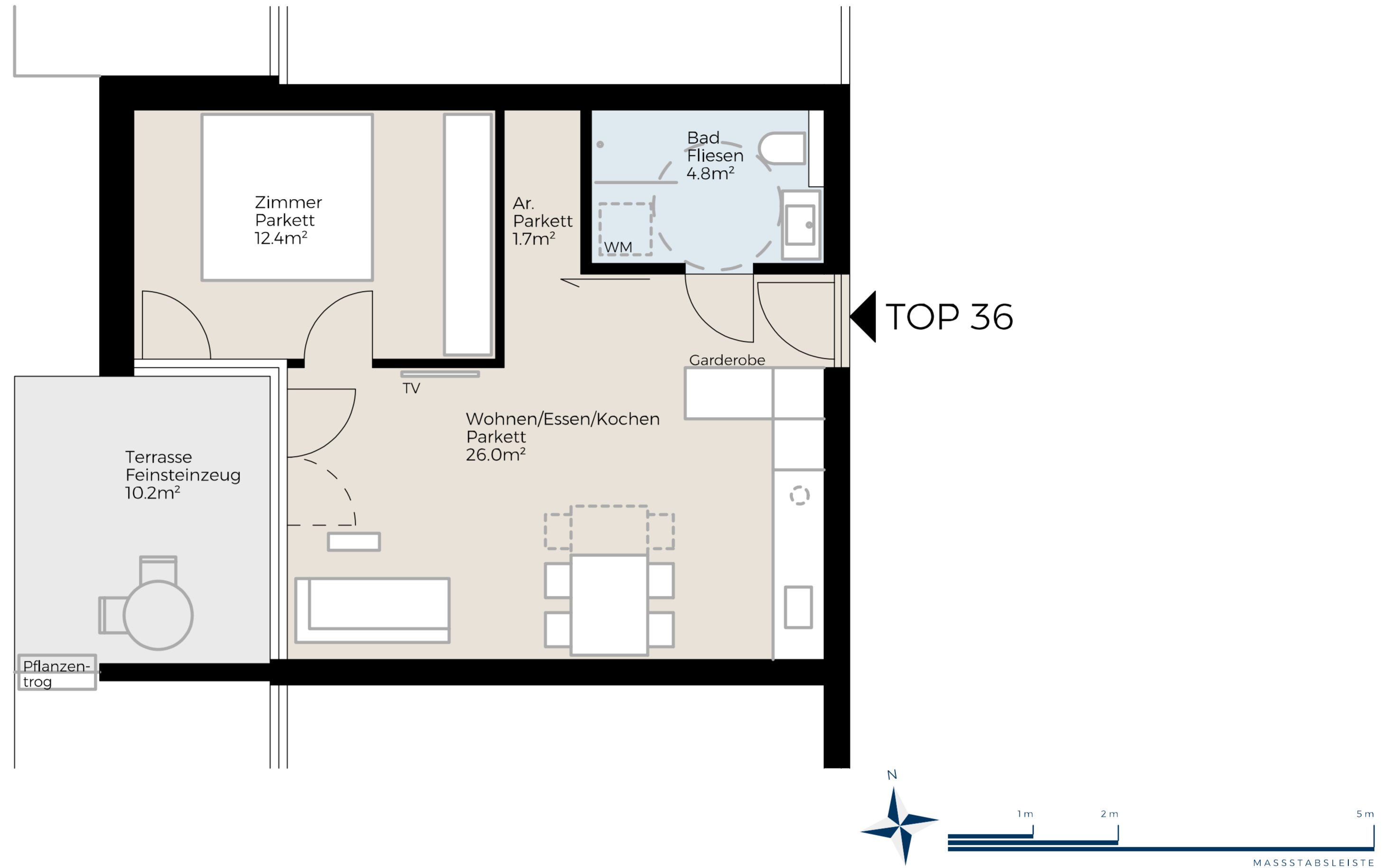
Kaufpreis	€	245.890,00
Tiefgarage	€	24.900,00
3,5% Grunderwerbssteuer	€	9.477,65
1,1% Eintragungsgebühr	€	2.978,69
1,2% Kaufvertragskosten	€	3.249,48
Gesamtpreis	€	286.495,82

BERATUNG / VERKAUF

Swietelsky AG
Zweigniederlassung Bauträger
Rüttenenstraße 25, 6800 Feldkirch
T +43 5522 72470
F +43 5522 72470 - 6750
E verkauf.wohnbau@swietelsky.at
www.swietelsky.immo

BEMERKUNGEN

Die Wohnungs- und Raumgrößen sind ca. Angaben und können sich aufgrund der Ausführungsplanung und Bautoleranzen geringfügig ändern. Dieser Plan ist zum Anfertigen von Maßmöbeln nicht geeignet (dazu sind Naturmaße erforderlich). Die Einrichtung ist symbolhaft dargestellt. Die im Lieferumfang enthaltene Ausstattung ist der gültigen Bau- und Ausstattungsbeschreibung zu entnehmen. Die genaue Lage und Anordnung der im Lieferumfang enthaltenen Ausstattungsgegenstände ist den Ausführungsplänen zu entnehmen. Haustechniksymbole und Sanitärgegenstände sind nicht maßgenau dargestellt und definieren nur die Lage. Einrichtungsgegenstände sind im Kaufpreis nicht enthalten. Lage der Revisionsöffnungen sowie Situierung der Zähler und Verteiler nach technischem Erfordernis. Änderungen infolge Behördenauflage, haustechnischer und konstruktiver Maßnahmen vorbehalten. Die gezeigten Bilder sind exemplarische Darstellungen und dienen ausschließlich zur Veranschaulichung. Druck- und Schreibfehler sind vorbehalten (Stand Juli 2020).

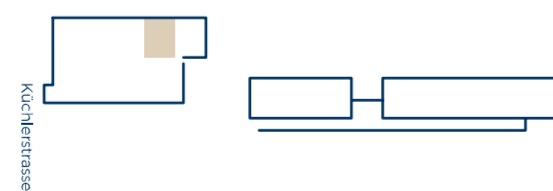


Küchlerstraße –
6800 Feldkirch-Altenstadt

LEGENDE

- AR Abstellraum
- WM Waschmaschinenanschluss
- TR Trockneranschluss
- WO Wohnen
- ES Essen

LAGEPLAN



HAUS A. DG. TOP 36

Abstellraum	1,70 m ²	Terrasse	10,20 m ²
Bad	4,80 m ²	Keller	3,80 m ²
Wohnen / Essen / Kochen	26,00 m ²		
Zimmer	12,40 m ²		
Wohnfläche gesamt	44,90 m²		

KOSTENÜBERSICHT

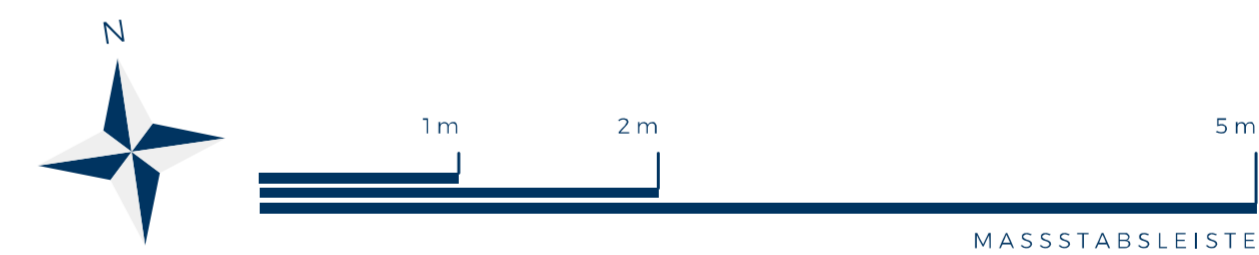
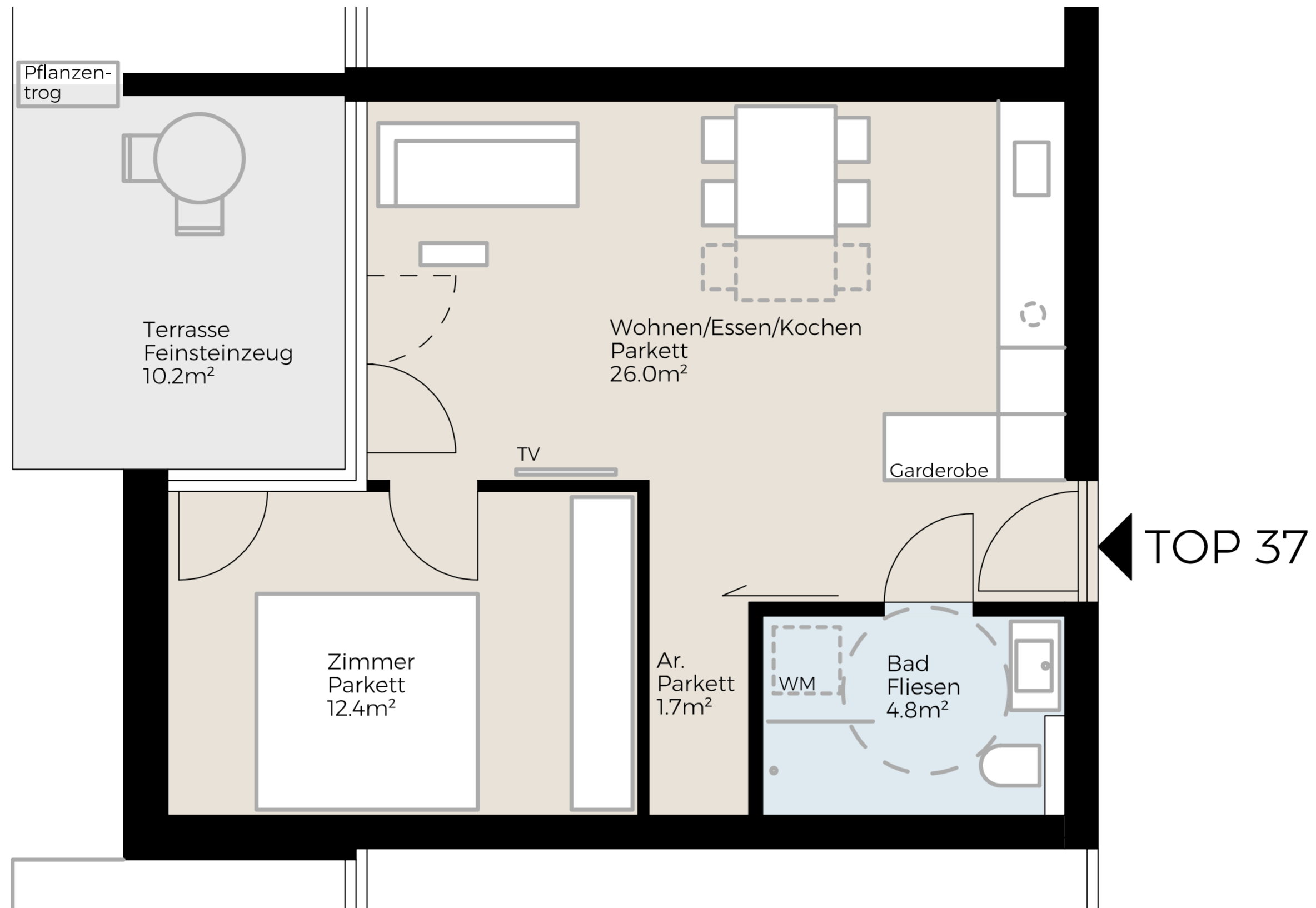
Kaufpreis	€	245.890,00
Tiefgarage	€	24.900,00
3,5% Grunderwerbssteuer	€	9.477,65
1,1% Eintragungsgebühr	€	2.978,69
1,2% Kaufvertragskosten	€	3.249,48
Gesamtpreis	€	286.495,82

BERATUNG / VERKAUF

Swietelsky AG
Zweigniederlassung Bauträger
Rüttenenstraße 25, 6800 Feldkirch
T +43 5522 72470
F +43 5522 72470 - 6750
E verkauf.wohnbau@swietelsky.at
www.swietelsky.immo

BEMERKUNGEN

Die Wohnungs- und Raumgrößen sind ca. Angaben und können sich aufgrund der Ausführungsplanung und Baulanzen geringfügig ändern. Dieser Plan ist zum Anfertigen von Maßmöbeln nicht geeignet (dazu sind Naturmaße erforderlich). Die Einrichtung ist symbolhaft dargestellt. Die im Lieferumfang enthaltene Ausstattung ist der gültigen Bau- und Ausstattungsbeschreibung zu entnehmen. Die genaue Lage und Anordnung der im Lieferumfang enthaltenen Ausstattungsgegenstände ist den Ausführungsplänen zu entnehmen. Haustechniksymbole und Sanitärgegenstände sind nicht maßgenau dargestellt und definieren nur die Lage. Einrichtungsgegenstände sind im Kaufpreis nicht enthalten. Lage der Revisionsöffnungen sowie Situierung der Zähler und Verteiler nach technischem Erfordernis. Änderungen infolge Behördenaufgabe, haustechnischer und konstruktiver Maßnahmen vorbehalten. Die gezeigten Bilder sind exemplarische Darstellungen und dienen ausschließlich zur Veranschaulichung. Druck- und Schreibfehler sind vorbehalten (Stand Juli 2020).

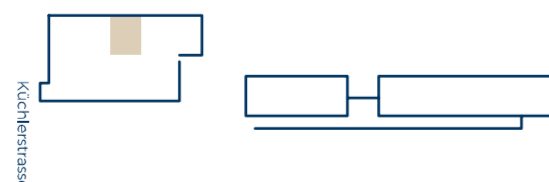


Küchlerestraße –
6800 Feldkirch-Altenstadt

LEGENDE

- AR Abstellraum
- WM Waschmaschinenanschluss
- TR Trockneranschluss
- WO Wohnen
- ES Essen

LAGEPLAN



HAUS A. DG. TOP 37

Abstellraum	1,70 m ²	Terrasse	10,20 m ²
Bad	4,80 m ²	Keller	5,60 m ²
Wohnen / Essen / Kochen	26,00 m ²		
Zimmer	12,40 m ²		
Wohnfläche gesamt	44,90 m²		

KOSTENÜBERSICHT

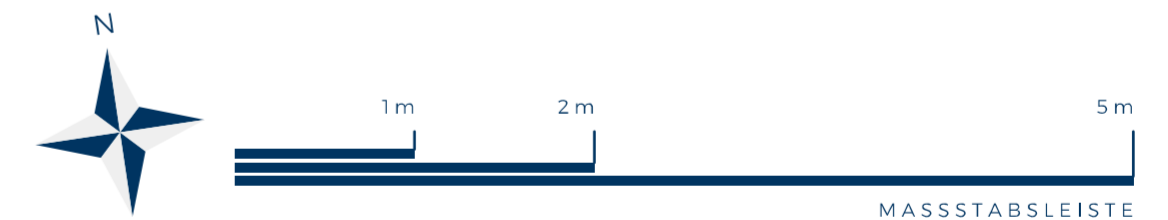
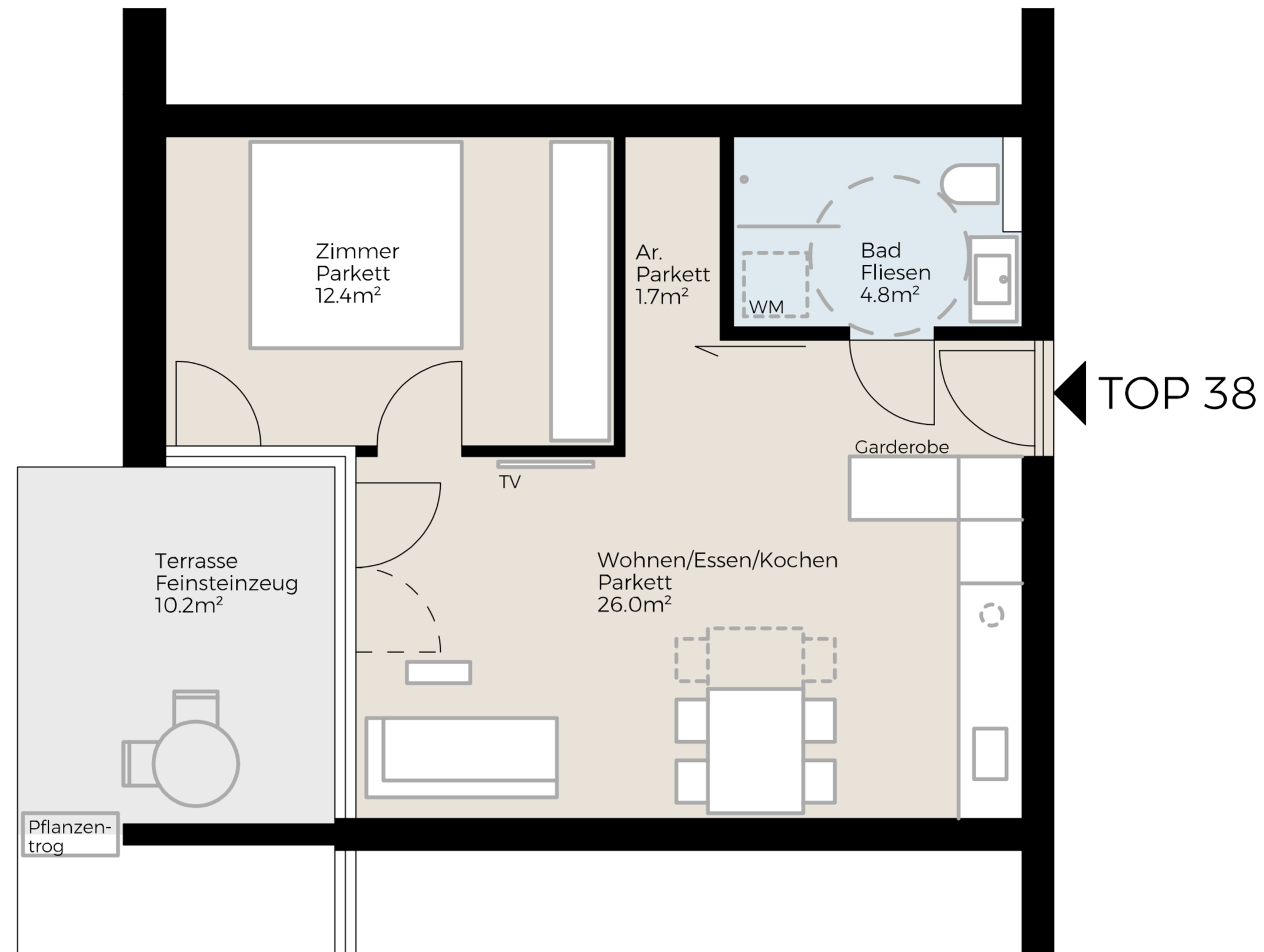
Kaufpreis	€	245.890,00
Tiefgarage	€	24.900,00
3,5% Grunderwerbssteuer	€	9.477,65
1,1% Eintragungsgebühr	€	2.978,69
1,2% Kaufvertragskosten	€	3.249,48
Gesamtpreis	€	286.495,82

BERATUNG / VERKAUF

Swietelsky AG
Zweigniederlassung Bauträger
Rüttenenstraße 25, 6800 Feldkirch
T +43 5522 72470
F +43 5522 72470 - 6750
E verkauf.wohnbau@swietelsky.at
www.swietelsky.immo

BEMERKUNGEN

Die Wohnungs- und Raumgrößen sind ca. Angaben und können sich aufgrund der Ausführungsplanung und Bautoleranzen geringfügig ändern. Dieser Plan ist zum Anfertigen von Maßmöbeln nicht geeignet (dazu sind Naturmaße erforderlich). Die Einrichtung ist symbolhaft dargestellt. Die im Lieferumfang enthaltene Ausstattung ist der gültigen Bau- und Ausstattungsbeschreibung zu entnehmen. Die genaue Lage und Anordnung der im Lieferumfang enthaltenen Ausstattungsgegenstände ist den Ausführungsplänen zu entnehmen. Haustechniksymbole und Sanitärgegenstände sind nicht maßgenau dargestellt und definieren nur die Lage. Einrichtungsgegenstände sind im Kaufpreis nicht enthalten. Lage der Revisionsöffnungen sowie Situierung der Zähler und Verteiler nach technischem Erfordernis. Änderungen infolge Behördenaufgabe, haustechnischer und konstruktiver Maßnahmen vorbehalten. Die gezeigten Bilder sind exemplarische Darstellungen und dienen ausschließlich zur Veranschaulichung. Druck- und Schreibfehler sind vorbehalten (Stand Juli 2020).

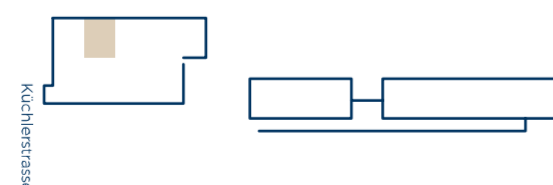


Küchlerestraße –
6800 Feldkirch-Altenstadt

LEGENDE

- AR Abstellraum
- WM Waschmaschinenanschluss
- TR Trockneranschluss
- WO Wohnen
- ES Essen

LAGEPLAN



HAUS A. DG. TOP 38

Abstellraum	1,70 m ²	Terrasse	10,20 m ²
Bad	4,80 m ²	Keller	3,80 m ²
Wohnen / Essen / Kochen	26,00 m ²		
Zimmer	12,40 m ²		
Wohnfläche gesamt	44,90 m²		

KOSTENÜBERSICHT

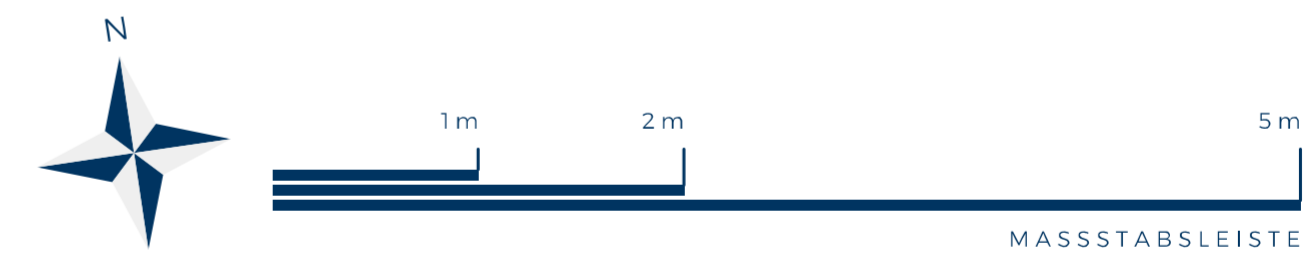
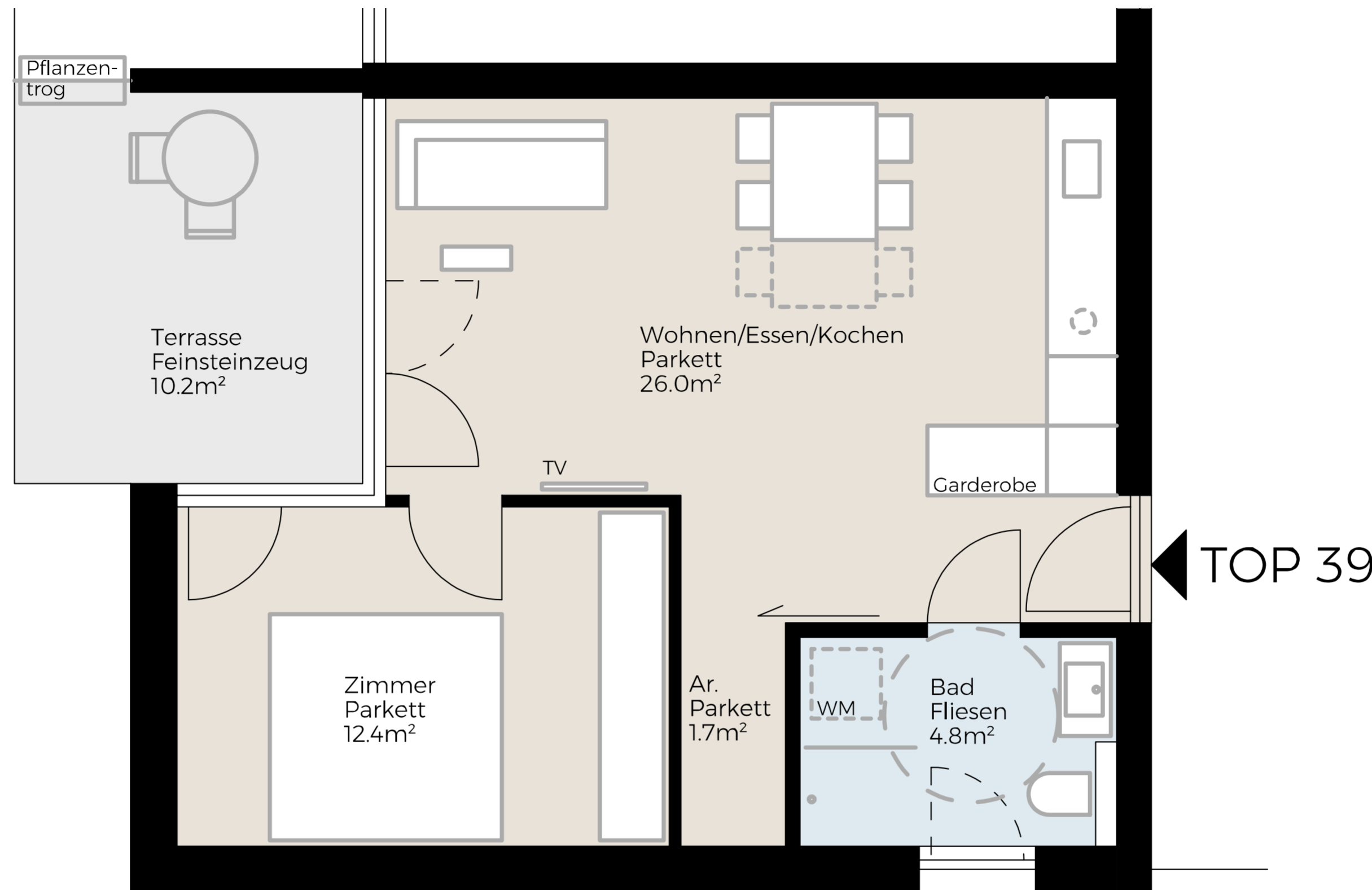
Kaufpreis	€	245.890,00
Tiefgarage	€	24.900,00
3,5% Grunderwerbssteuer	€	9.477,65
1,1% Eintragungsgebühr	€	2.978,69
1,2% Kaufvertragskosten	€	3.249,48
Gesamtpreis	€	286.495,82

BERATUNG / VERKAUF

Swietelsky AG
Zweigniederlassung Bauträger
Rüttenenstraße 25, 6800 Feldkirch
T +43 5522 72470
F +43 5522 72470 - 6750
E verkauf.wohnbau@swietelsky.at
www.swietelsky.immo

BEMERKUNGEN

Die Wohnungs- und Raumgrößen sind ca. Angaben und können sich aufgrund der Ausführungsplanung und Bauleranzen geringfügig ändern. Dieser Plan ist zum Anfertigen von Maßmöbeln nicht geeignet (dazu sind Naturmaße erforderlich). Die Einrichtung ist symbolhaft dargestellt. Die im Lieferumfang enthaltene Ausstattung ist der gültigen Bau- und Ausstattungsbeschreibung zu entnehmen. Die genaue Lage und Anordnung der im Lieferumfang enthaltenen Ausstattungsgegenstände ist den Ausführungsplänen zu entnehmen. Haustechniksymbole und Sanitärgegenstände sind nicht maßgenau dargestellt und definieren nur die Lage. Einrichtungsgegenstände sind im Kaufpreis nicht enthalten. Lage der Revisionsöffnungen sowie Situierung der Zähler und Verteiler nach technischem Erfordernis. Änderungen infolge Behördenauflage, haustechnischer und konstruktiver Maßnahmen vorbehalten. Die gezeigten Bilder sind exemplarische Darstellungen und dienen ausschließlich zur Veranschaulichung. Druck- und Schreibfehler sind vorbehalten (Stand Juli 2020).

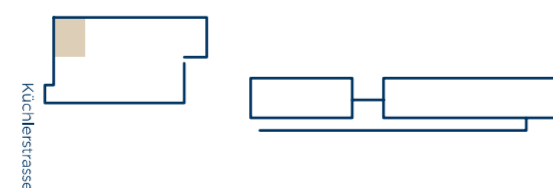


Küchlerestraße –
6800 Feldkirch-Altenstadt

LEGENDE

- AR Abstellraum
- WM Waschmaschinenanschluss
- TR Trockneranschluss
- WO Wohnen
- ES Essen

LAGEPLAN



HAUS A. DG. TOP 39

Abstellraum	1,70 m ²	Terrasse	10,20 m ²
Bad	4,80 m ²	Keller	3,80 m ²
Wohnen / Essen / Kochen	26,00 m ²		
Zimmer	12,40 m ²		
Wohnfläche gesamt	44,90 m²		

KOSTENÜBERSICHT

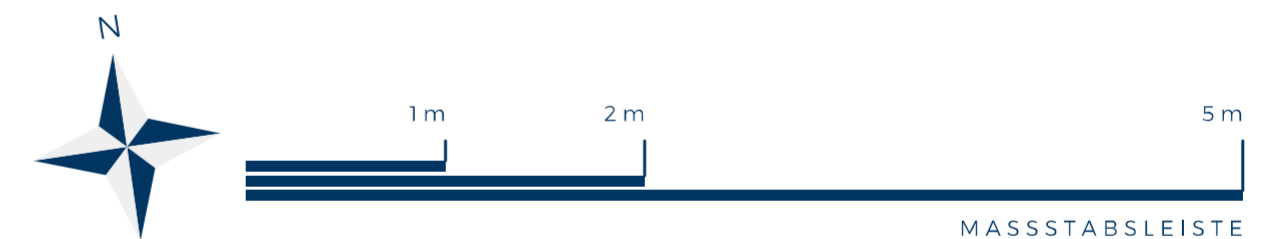
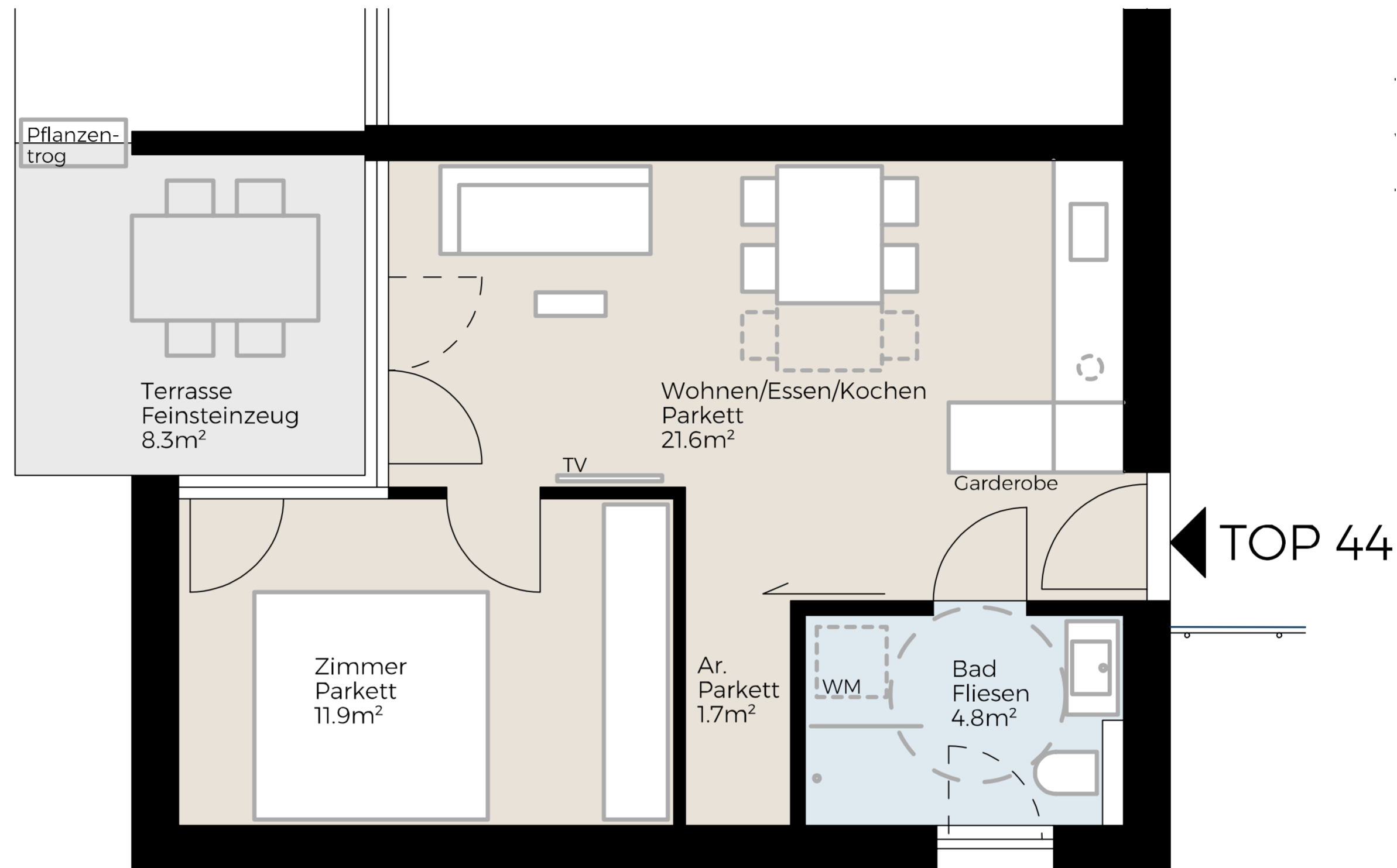
Kaufpreis	€	245.890,00
Tiefgarage	€	24.900,00
3,5% Grunderwerbssteuer	€	9.477,65
1,1% Eintragungsgebühr	€	2.978,69
1,2% Kaufvertragskosten	€	3.249,48
Gesamtpreis	€	286.495,82

BERATUNG / VERKAUF

Swietelsky AG
Zweigniederlassung Bauträger
Rüttenenstraße 25, 6800 Feldkirch
T +43 5522 72470
F +43 5522 72470 - 6750
E verkauf.wohnbau@swietelsky.at
www.swietelsky.immo

BEMERKUNGEN

Die Wohnungs- und Raumgrößen sind ca. Angaben und können sich aufgrund der Ausführungsplanung und Bautoleranzen geringfügig ändern. Dieser Plan ist zum Anfertigen von Maßmöbeln nicht geeignet (dazu sind Naturmaße erforderlich). Die Einrichtung ist symbolhaft dargestellt. Die im Lieferumfang enthaltene Ausstattung ist der gültigen Bau- und Ausstattungsbeschreibung zu entnehmen. Die genaue Lage und Anordnung der im Lieferumfang enthaltenen Ausstattungsgegenstände ist den Ausführungsplänen zu entnehmen. Haustechniksymbole und Sanitärgegenstände sind nicht maßgenau dargestellt und definieren nur die Lage. Einrichtungsgegenstände sind im Kaufpreis nicht enthalten. Lage der Revisionsöffnungen sowie Situierung der Zähler und Verteiler nach technischem Erfordernis. Änderungen infolge Behördenauflage, haustechnischer und konstruktiver Maßnahmen vorbehalten. Die gezeigten Bilder sind exemplarische Darstellungen und dienen ausschließlich zur Veranschaulichung. Druck- und Schreibfehler sind vorbehalten (Stand Juli 2020).

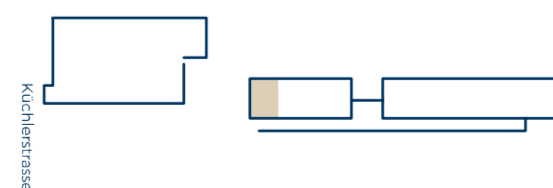


Küchlerestraße –
6800 Feldkirch-Altenstadt

LEGENDE

- AR Abstellraum
- WM Waschmaschinenanschluss
- TR Trockneranschluss
- WO Wohnen
- ES Essen

LAGEPLAN



HAUS B, DG, TOP 44

Abstellraum	1,70 m ²	Terrasse	8,30 m ²
Bad	4,80 m ²	Keller	2,50 m ²
Wohnen / Essen / Kochen	21,60 m ²		
Zimmer	11,90 m ²		
Wohnfläche gesamt	40,00 m²		

KOSTENÜBERSICHT

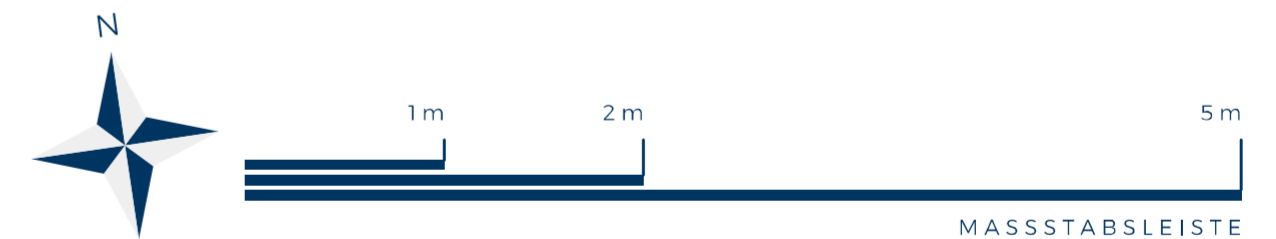
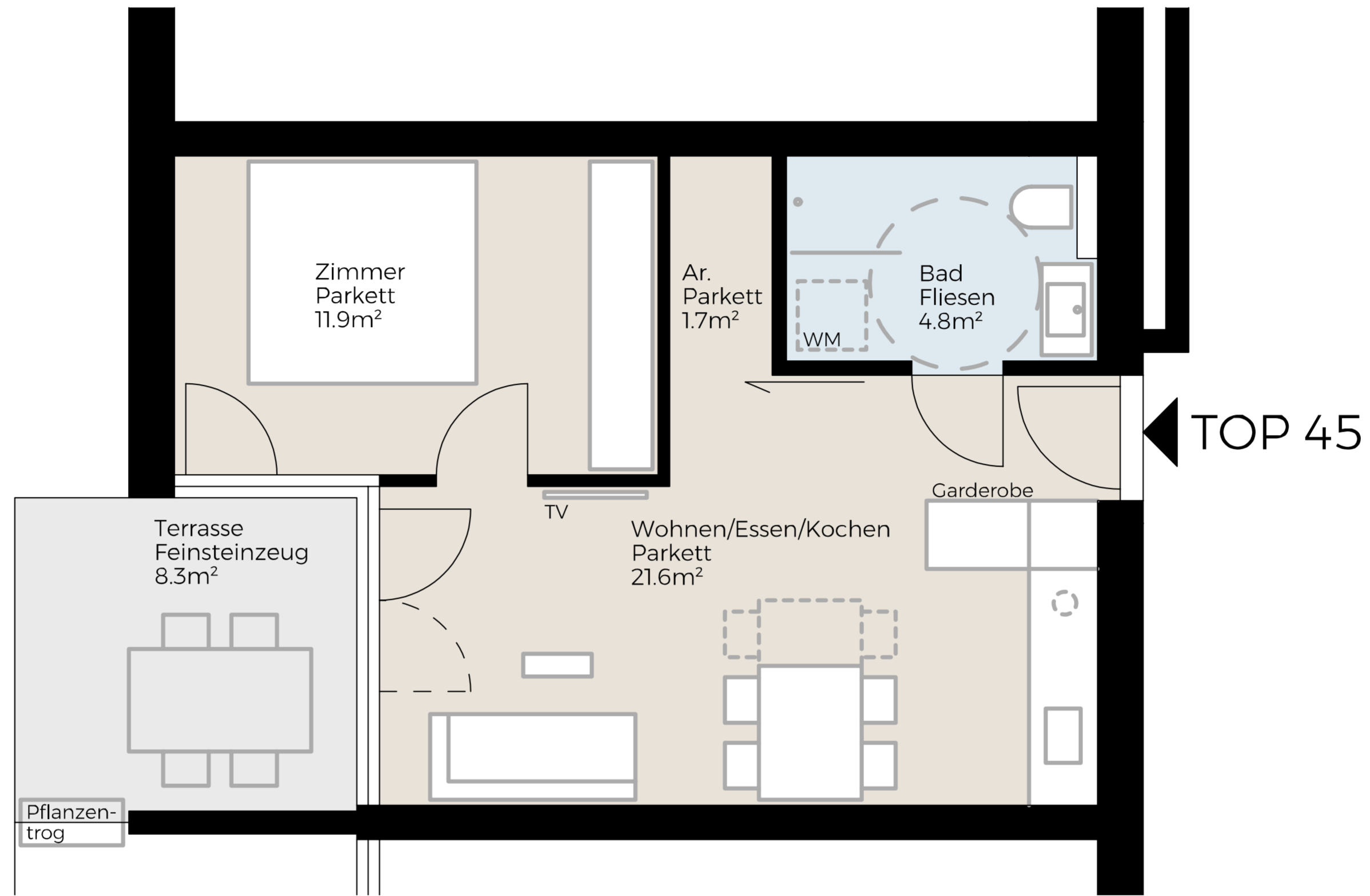
Kaufpreis	€	219.890,00
Tiefgarage	€	24.900,00
3,5% Grunderwerbssteuer	€	8.567,65
1,1% Eintragungsgebühr	€	2.692,69
1,2% Kaufvertragskosten	€	2.937,48
Gesamtpreis	€	258.987,82

BERATUNG / VERKAUF

Swietelsky AG
Zweigniederlassung Bauträger
Rüttenenstraße 25, 6800 Feldkirch
T +43 5522 72470
F +43 5522 72470 - 6750
E verkauf.wohnbau@swietelsky.at
www.swietelsky.immo

BEMERKUNGEN

Die Wohnungs- und Raumgrößen sind ca. Angaben und können sich aufgrund der Ausführungsplanung und Baulöcher geringfügig ändern. Dieser Plan ist zum Anfertigen von Maßmöbeln nicht geeignet (dazu sind Naturmaße erforderlich). Die Einrichtung ist symbolhaft dargestellt. Die im Lieferumfang enthaltene Ausstattung ist der gültigen Bau- und Ausstattungsbeschreibung zu entnehmen. Die genaue Lage und Anordnung der im Lieferumfang enthaltenen Ausstattungsgegenstände ist den Ausführungsplänen zu entnehmen. Haustechniksymbole und Sanitärgegenstände sind nicht maßgenau dargestellt und definieren nur die Lage. Einrichtungsgegenstände sind im Kaufpreis nicht enthalten. Lage der Revisionsöffnungen sowie Situierung der Zähler und Verteiler nach technischem Erfordernis. Änderungen infolge Behördenauflage, haustechnischer und konstruktiver Maßnahmen vorbehalten. Die gezeigten Bilder sind exemplarische Darstellungen und dienen ausschließlich zur Veranschaulichung. Druck- und Schreibfehler sind vorbehalten (Stand Juli 2020).

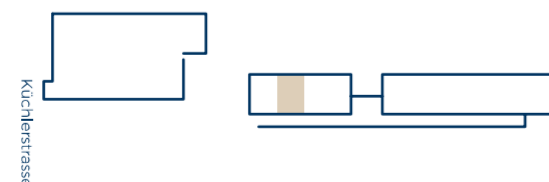


Küchlerstraße –
6800 Feldkirch-Altenstadt

LEGENDE

- AR Abstellraum
- WM Waschmaschinenanschluss
- TR Trockneranschluss
- WO Wohnen
- ES Essen

LAGEPLAN



HAUS B. DG. TOP 45

Abstellraum	1,70 m ²	Terrasse	8,30 m ²
Bad	4,80 m ²	Keller	2,50 m ²
Wohnen / Essen / Kochen	21,60 m ²		
Zimmer	11,90 m ²		
Wohnfläche gesamt	40,00 m²		

KOSTENÜBERSICHT

Kaufpreis	€	219.890,00
Tiefgarage	€	24.900,00
3,5% Grunderwerbssteuer	€	8.567,65
1,1% Eintragungsgebühr	€	2.692,69
1,2% Kaufvertragskosten	€	2.937,48
Gesamtpreis	€	253.697,82

BERATUNG / VERKAUF

Swietelsky AG
Zweigniederlassung Bauträger
Rüttenenstraße 25, 6800 Feldkirch
T +43 5522 72470
F +43 5522 72470 - 6750
E verkauf.wohnbau@swietelsky.at
www.swietelsky.immo

BEMERKUNGEN

Die Wohnungs- und Raumgrößen sind ca. Angaben und können sich aufgrund der Ausführungsplanung und Bautoleranzen geringfügig ändern. Dieser Plan ist zum Anfertigen von Maßmöbeln nicht geeignet (dazu sind Naturmaße erforderlich). Die Einrichtung ist symbolhaft dargestellt. Die im Lieferumfang enthaltene Ausstattung ist der gültigen Bau- und Ausstattungsbeschreibung zu entnehmen. Die genaue Lage und Anordnung der im Lieferumfang enthaltenen Ausstattungsgegenstände ist den Ausführungsplänen zu entnehmen. Haustechniksymbole und Sanitärgegenstände sind nicht maßgenau dargestellt und definieren nur die Lage. Einrichtungsgegenstände sind im Kaufpreis nicht enthalten. Lage der Revisionsöffnungen sowie Situierung der Zähler und Verteiler nach technischem Erfordernis. Änderungen infolge Behördenauflage, haustechnischer und konstruktiver Maßnahmen vorbehalten. Die gezeigten Bilder sind exemplarische Darstellungen und dienen ausschließlich zur Veranschaulichung. Druck- und Schreibfehler sind vorbehalten (Stand Juli 2020).