

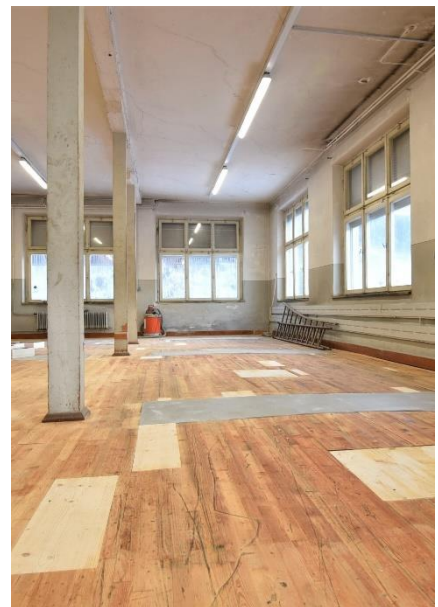


Helles Lager in attraktiver Lage

6845 Hohenems, Nachbauerstraße 8 / EG

Auf einen Blick:

- Großes, helles Lager
- Attraktive Raumhöhe
- Wasseranschluss vorhanden
- Ausreichend Parkmöglichkeiten
- Ruhige Lage mit toller Verkehrsanbindung
- Langfristiger Mietvertrag möglich



Objektnummer: 1442



Gesamtgröße:	ca. 88 m ²
Parkplätze:	Zwei zugewiesene Aussenabstellplätze
Mietdauer:	Nach Absprache
Kautiön:	3 BMM
Beziehbar:	Nach Absprache
Heizung:	Ölheizung
HWB:	196 kWh/m ² a, Klasse E
Miete:	€ 500,-
Betriebskosten:	€ 50,- (ohne Heizung)
Bruttokaltmiete:	€ 550,-

Ihr Berater:

Kevin Bachmann

+43-664/887913 48

bachmann@immoteam7.at



Immoteam7 ITS GmbH

Mozartstrasse 1

6850 Dornbirn

Nebenkostenübersicht:

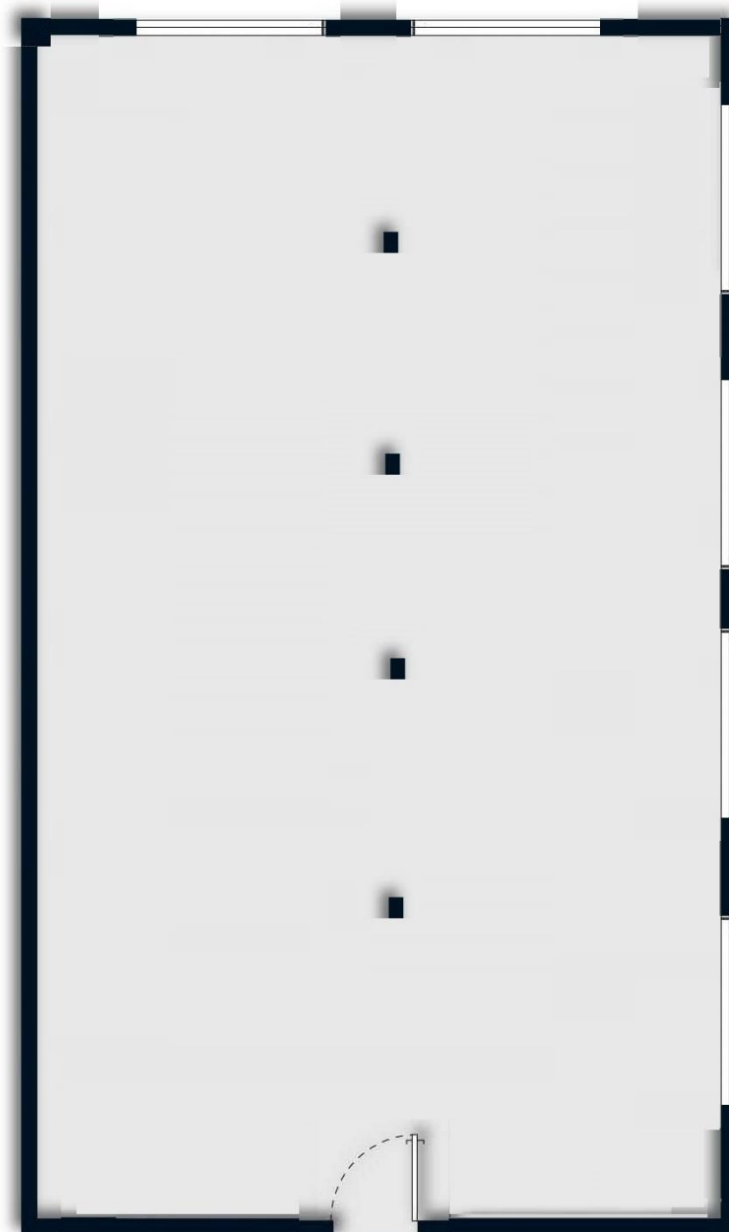
Vermittlungsprovision 2 Bruttomonatsmieten zzgl. 20 % MwSt.

Vertragserrichtungskosten

Finanzamtvergebühung

Kautiön 3 BMM (Bankgarantie oder Sparbuch)





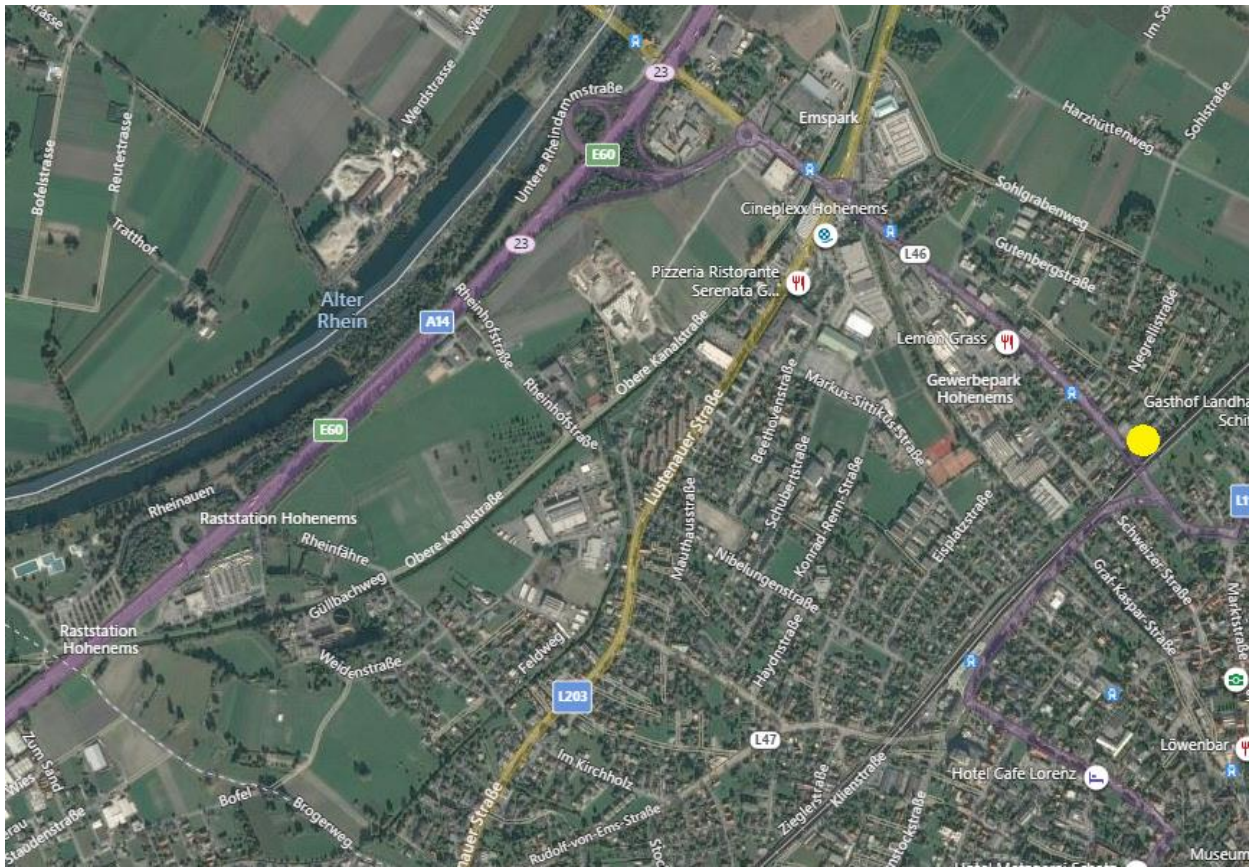
Grundriss ohne Maßstab



Lager



Lager



Anfahrtsplan