

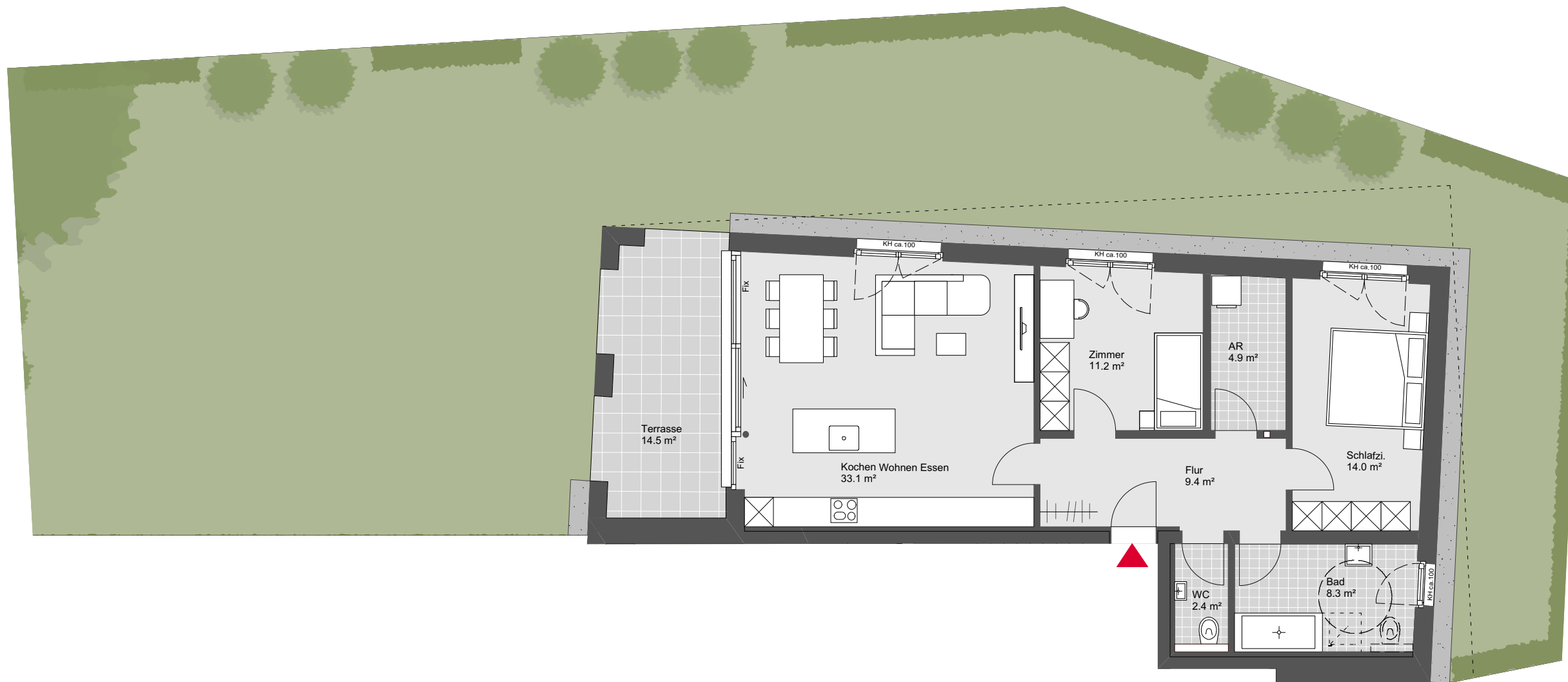


Bludenz Zürcherstraße

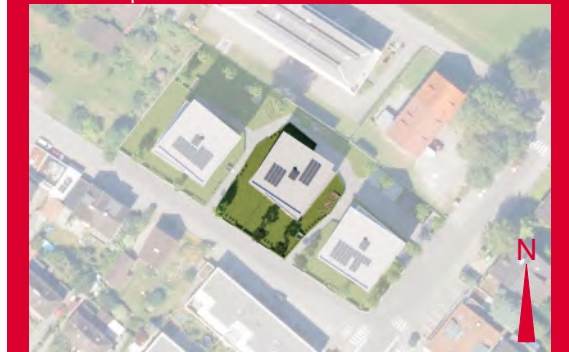
Haus B Top W11

3 Zimmerwohnung
Erdgeschoss

Wohnnutzfläche:	83.3 m ²
Terrassenfläche:	14.5 m ²
Gartenfläche:	215.0 m ²



Übersichtsplan



Symbolbild



Grundriss - Maßstab 1:100

