

Wohnanlage Hatlerstrasse



Gartenland[®]
WOHNBAU



Langjährige Erfahrung und verlässlicher Partner

Beste Bauqualität, optimale Grundrisse und großzügige Garten- und Terrassenflächen. Dafür steht die Firma GARTENLAND Wohnbau GmbH. Beim neuen Bauprojekt in der Hatlerstraße in Dornbirn wird in Zentrumsnähe eine Wohnanlage mit 2-, 3- und 4-Zimmerwohnungen errichtet.

Schlüsselfertig zum Fixpreis

Aufgrund optimaler Planung und durchdachter Kalkulation sind alle Wohnungen zu attraktiven Preisen erhältlich. Und das, ohne dass die künftigen Wohnungsbesitzer auf Annehmlichkeiten wie Tiefgaragenplätze, Lift und Freiflächen verzichten müssen.

Das spricht für die Wohnanlage in Dornbirn:

- Kostengünstige, maßgeschneiderte Wohnungen in zentraler Lage
- Großzügige Gartenflächen und überdachte Balkone/Terrassen
- Optimale Grundrisse
- Hoher Ausstattungsstandard
- Barrierefreiheit und Lift
- Tiefgarage
- West-Ausrichtung
- Fixpreise (keine Vertragserrichtungskosten, keine Treuhandkosten, keine Maklergebühren)

Alle Einrichtungen des täglichen Bedarfs sowie Schulen und Kindergärten sind bequem fußläufig erreichbar. Die Haltestelle des Stadtbus befindet sich in unmittelbarer Nähe, den Bahnhof Hatlerdorf erreichen Sie zu Fuß in wenigen Minuten.

Massivbau und angenehmes Wohnklima

Höchste Qualität bei der Ausführung sowie die Verwendung von natürlichen Baustoffen sorgen für bestes Raumklima. Die Beheizung und Warmwasseraufbereitung der Wohnanlage erfolgt zeitgemäß mittels Fernwärme.

Die Firma GARTENLAND arbeitet mit heimischen Unternehmen zusammen, die größten Wert auf hohe Qualitätsstandards legen.

Wir beraten Sie gerne

Karin Reimer vom GARTENLAND-Team informiert Sie gerne näher über diese attraktiven Wohnungen. Ebenso erhalten Sie weitere Informationen im Internet unter www.gartenland.at. Wir freuen uns über Ihr Interesse!

Gartenland Wohnbau GmbH
Karin Reimer
Telefon 05572/20665
karin.reimer@gartenland.at

Top 14 - 2.OG

3-Zimmerwohnung

Wohnfläche:	72,45 m ²	Verkaufspreis Top 14	€ 378.500,00
Balkon:	16,12 m ²	Tiefgaragenplatz	€ 20.000,00
Keller:	5,19 m ²		

Baubeginn 2020 / Fertigstellung 2022

Nebenkosten: 3,5% Grunderwerbsteuer

1,1% Grundbuchseintragungsgebühr

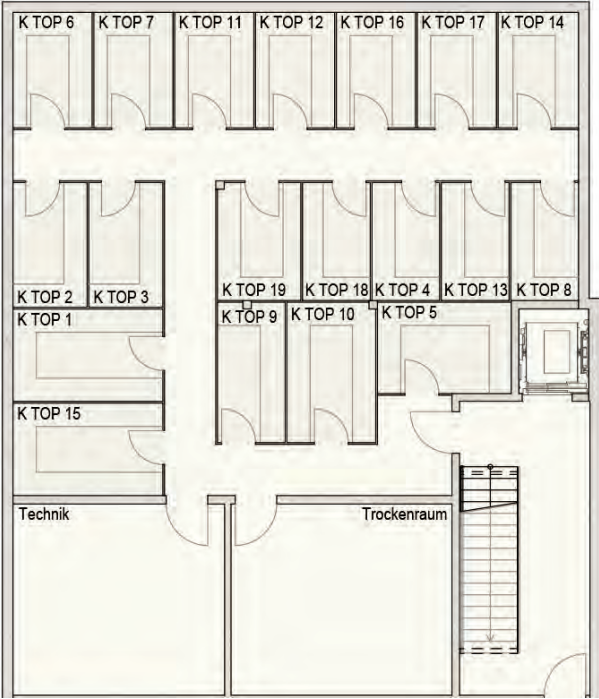
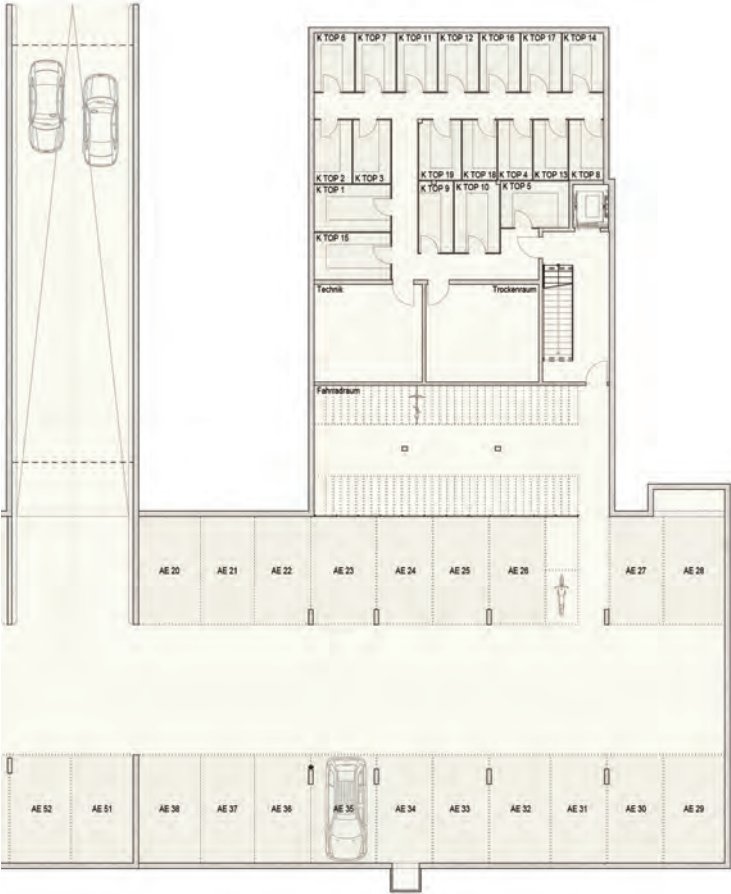


Lage der Wohnung:

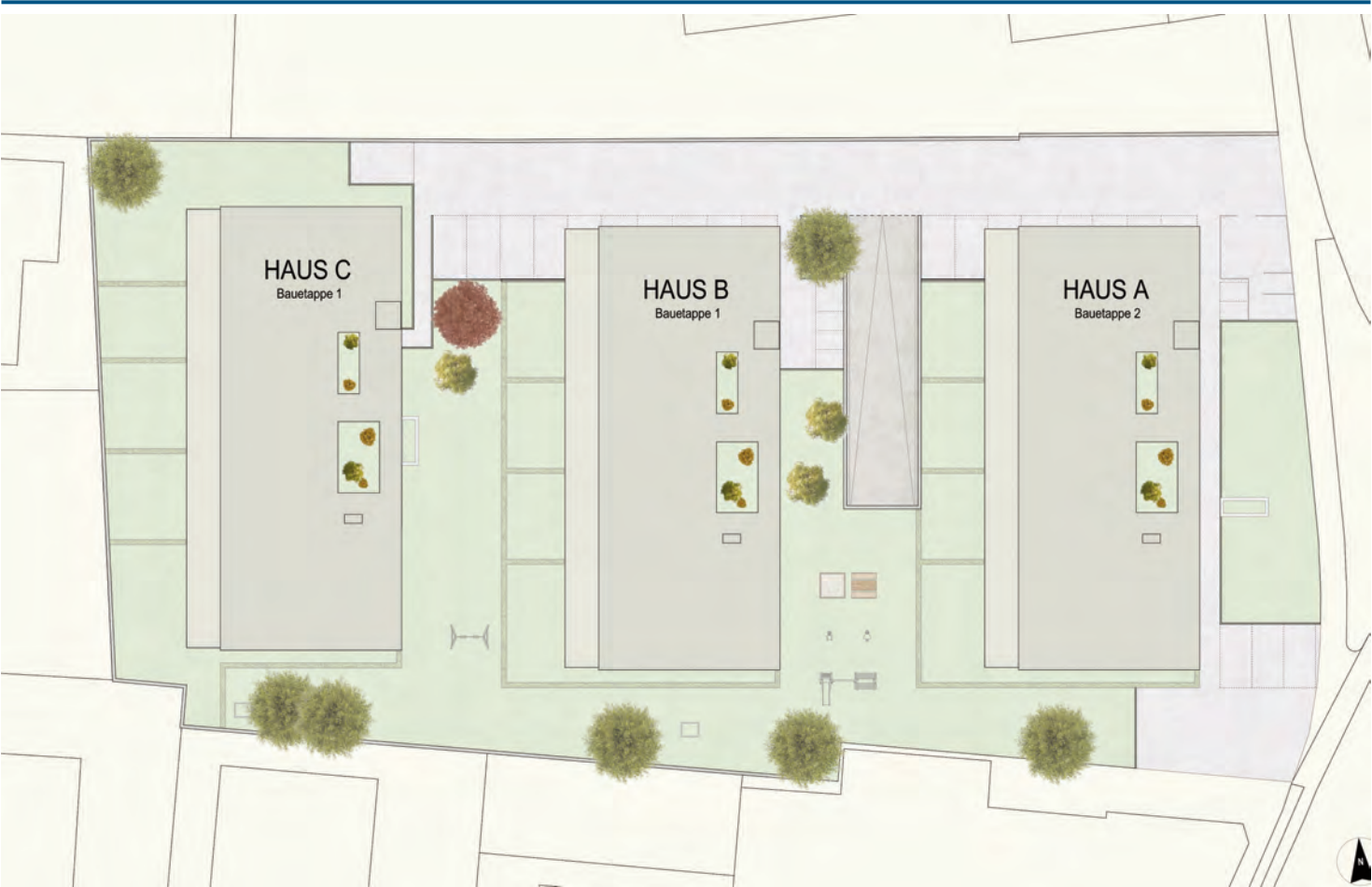


Keine Vertragserrichtungskosten,
keine Treuhandkosten, keine Maklergebühren!

Keller und Tiefgarage



Aussenanlagen





Gartenland Wohnbau GmbH | Hirtenweg 4 | 6850 Dornbirn | 055 72/20665 | 0664/1984301 | office@gartenland.at | www.gartenland.at

Wohnanlage Hatlerstraße, Dornbirn

HWB 27,4 kWh/m²a (B)

Preise gültig bis auf Widerruf