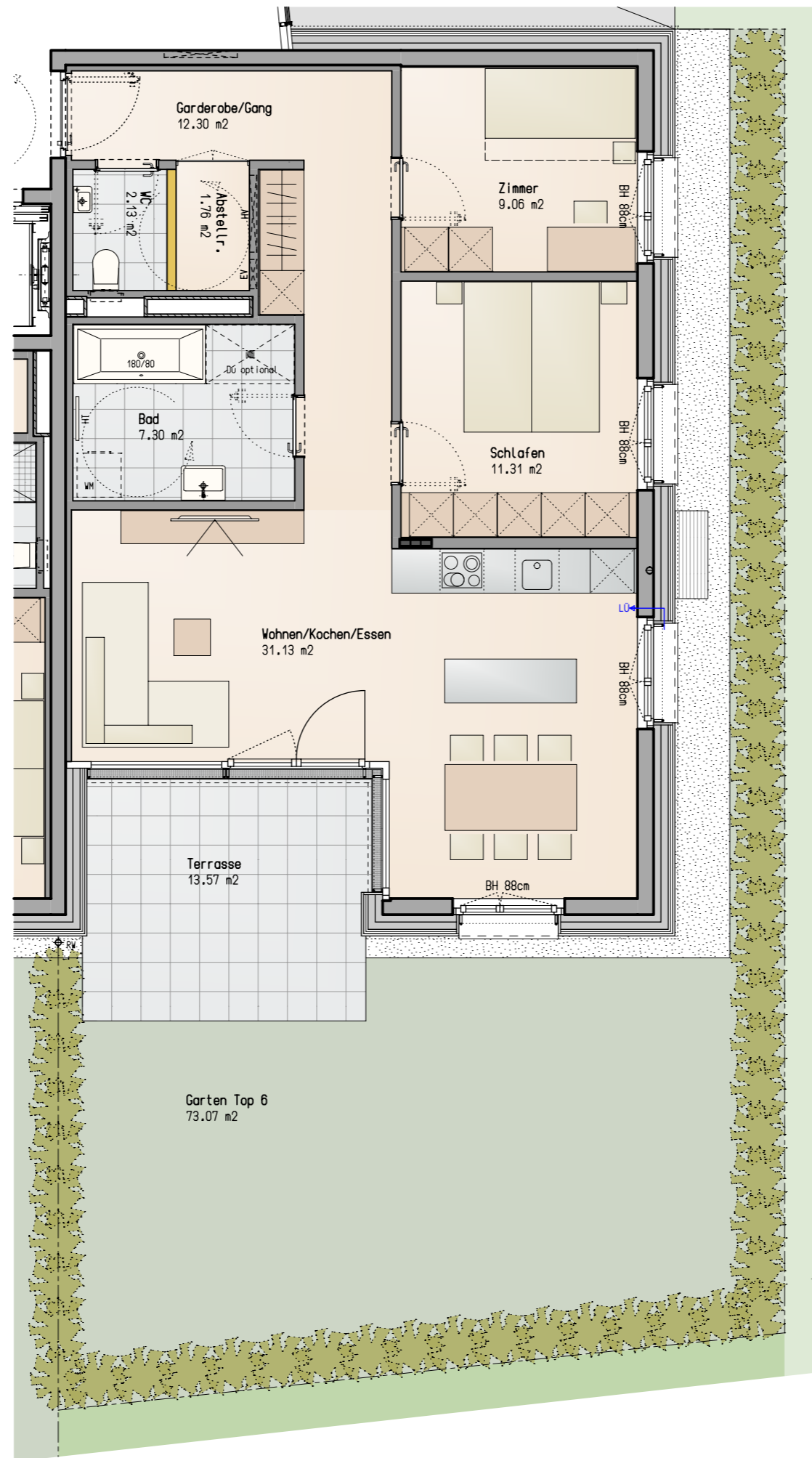


WA Schlossestrasse, Röthis

3-Zimmer Wohnung / Top 6 / Erdgeschoss

Wohnfläche: 74.99m² / Terrasse: 13.57m² / Garten: 73.07m²



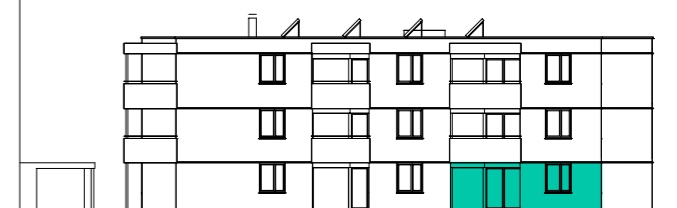
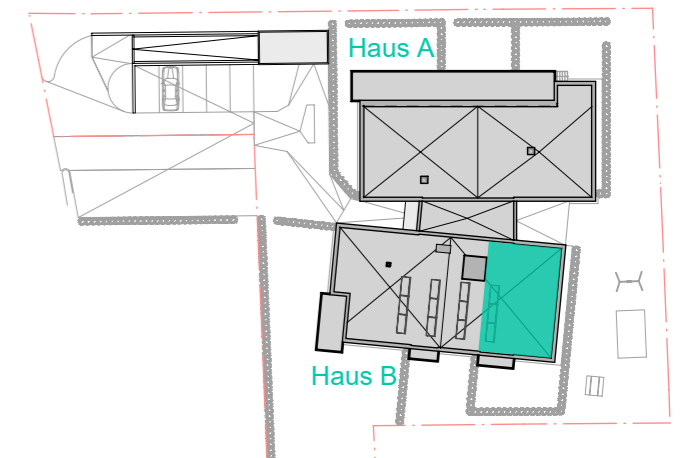
Informationen

- BH Brüstungshöhe
- EV Elektroverteiler
- HV Heizungsverteiler
- LÜ Lüftung
- Wendekreis Rollstuhl / dm 1,50m

M 1 : 75



Lageplan



Bemerkung

01.10.2020

Alle Maße sind Rohbaumasse und ca. Angaben, diese können zur Natur differieren.

Strichliert dargestellte Einrichtungsgegenstände im Sanitärbereich sind nicht in der Grundausrüstung enthalten.