



Großzügige Dachgeschosswohnung mit tollem Weitblick

6800 Feldkirch, Egelseestraße 66, Top 15, DG

Auf einen Blick:

- 2-Zimmer-Wohnung
- ca. 75,18 m² Wohnfläche
- Einbauküche mit Geschirrspüler
- Durchdachte Raumaufteilung
- Große, überdachte Terrasse
- Moderner Baukörper
- Tiefgaragenplatz vorhanden
- Hervorragende Grenz Nähe zur Schweiz und Liechtenstein
- Sehr gute Infrastruktur
- Öffentliche Verkehrsmittel in unmittelbarer Nähe
- Ab sofort verfügbar



Objektnummer: 1486



Baujahr:	2012
Wohnfläche:	ca. 75,18 m ²
Terrasse:	ca. 16,80 m ²
Keller:	vorhanden
Auto:	Tiefgarage Nr. 16
Zimmer:	2
Bad / WC:	1 / 1
Beziehbar:	ab sofort
Heizungsart:	Fernwärme
HWB:	in Erstellung
Mietdauer:	4 Jahre
Kaltmiete:	€ 831,-- (inkl. 10 % Ust)
Miete TG Platz:	€ 54,- (inkl. 20 % Ust)
Betriebskosten:	€ 195,--
Warmmiete:	€ 1.080,- (inkl. Ust)

Ihr Berater:

Kevin Bachmann

+43-664/887913 48

bachmann@immoteam7.at

Immoteam7 ITS GmbH

Mozartstrasse 1

6850 Dornbirn



Nebenkostenübersicht:

Vermittlungsprovision 2 Bruttomonatsmieten zzgl. 20 % MwSt.

Kaution € 3.000, Bankgarantie oder Banküberweisung

Vertragserrichtungskosten € 400 zzgl. 20 % MwSt.





Grundriss ohne Maßstab



Kochen



Wohnen / Essen



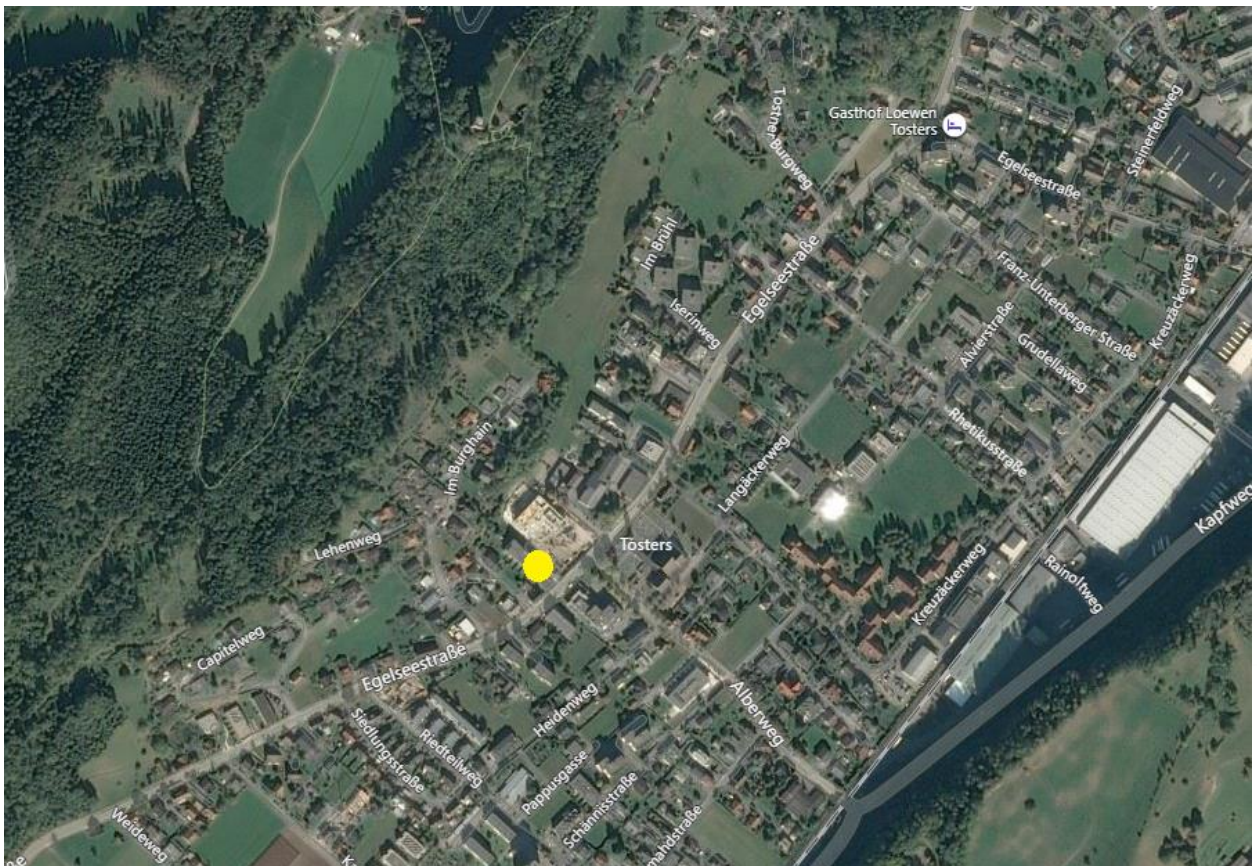
Zimmer



Bad



Lageplan



Afahrtsplan