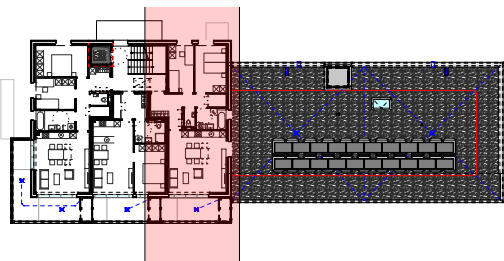




WOHNUNG W13 M: 1: 100

ABST.R.  
BETONPLATTEN  
2.09 m²



Die gegenständliche Unterlage und die darin enthaltenen Angaben und Informationen stellen weder eine Empfehlung noch ein Angebot oder eine Einladung zum Kauf dar, und sind weder als Gesamtes noch zum Teil als Basis eines Vertrages oder einer wie immer gearteten Verbindlichkeit zu verstehen. Die in dieser Unterlage gemachten Angaben und bereit gestellten Informationen sind unverbindlich und können im Rahmen der Projektentwicklung Änderungen unterliegen. Es wird keine Haftung hinsichtlich Genauigkeit, Vollständigkeit, Aktualität oder Richtigkeit der enthaltenen Angaben und Informationen von Herausgeber übernommen. Diese Unterlage gewährt kein Anspruch auf Erfüllung; die darin enthaltenen Informationen bilden insbesondere weder eine Vertragsgrundlage, noch einen Gegenstand eines Kaufvertrages, es sei denn, diese werden durch eine ausdrückliche Regelung in einem nachfolgenden Kaufvertrag zum einen Teil desselben erhoben. Weiters sind Druckfehler ausdrücklich vorbehalten. Weder die Matt Immobilienprojektentwicklung GmbH selbst noch mit ihr verbundene Unternehmen, noch ihre Dienstnehmer, Repräsentanten oder Berater haften in irgendeiner Weise für Verluste, die durch die Benutzung dieser Unterlage, ihres Inhaltes oder in irgendeinem Zusammenhang mit dieser Unterlage entstehen. Die auf Bildern in dieser Unterlage dargestellten Möblierungen, Gartengestaltung, Bepflanzungen, Ausstattungen und Details sind zudem nicht Bestandteil des Lieferumfangs und dienen nur als Einrichtungsvorschlag bzw. Illustration. Alle dargestellten Gegenstände haben symbolhaften Charakter.

projekt

Flößermarkt

Sperrhafter  
A-6972 Fussach

bauherrschaft

Matt  
Immobilienprojektentwicklung GmbH  
Franz Michael-Felder-Strasse 6  
A-6845 Hohenems