

ALLSPORT CAMPUS

**GEWERBEFLÄCHEN ZUR MIETE IM ALLSPORT CAMPUS
IN DER FELDSTRASSE 13 IN WEILER**



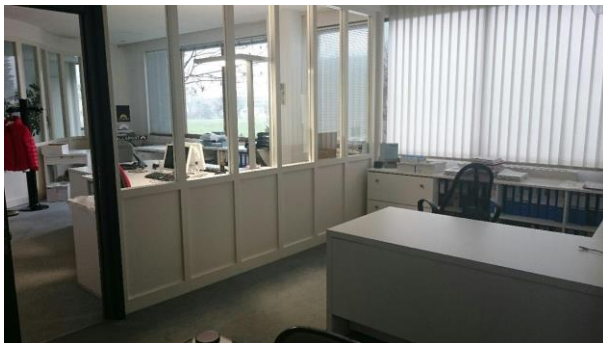
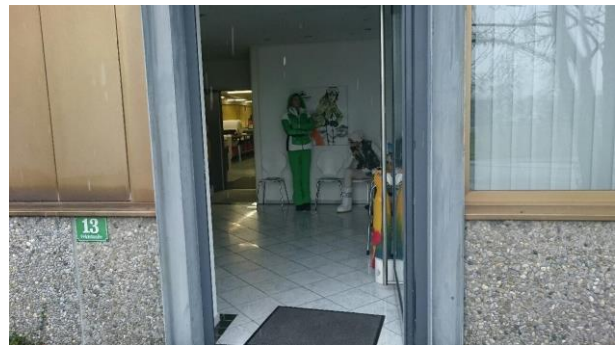
ALLSPORT CAMPUS

BÜROTRAKT IN DER POLE POSITION

Im 138 m² großen vorderen Teil des Gebäudes werden 4 Büroräume im Erdgeschoß und optional ein zusätzlicher Büroraum im Untergeschoß zur Vermietung frei.

Die Nettomiete der Büroräume im **EG beträgt 10,50 Euro pro m²**, die Betriebskosten belaufen sich derzeit pro m² auf 2,10 Euro.

Die Nettomiete Büroraum **im UG pro m² beträgt 7,00 Euro**, die Betriebskosten pro m² belaufen sich derzeit ebenfalls auf 2,10 Euro.



Option: Büroraum im Untergeschoß mit ca. 35 m²



Einzelvermietung der vier Büroräume an Klein- und Mittelbetriebe oder Einzelunternehmer möglich!

ALLSPORT CAMPUS

Ca. 50 m2 GROSSER BÜRORAUM

Es wird ein 49 m² großer Raum mit einer Raumhöhe von 4m und Industrie-Ambiente frei. Barrierefrei zugänglich, mit großem Foyerbereich und Kaffeeküche (optional). Die Nettomiete pro m² beträgt 10,50 Euro, Betriebskosten pro m² belaufen sich auf derzeit 2,10 Euro.



Beispielfoto. Das angebotene Büro befindet sich in West-Ausrichtung

ALLSPORT CAMPUS

SEMINAR- BÜRORAUM ALLSPORT ZUSCHNEIDEREI

Momentan wird dieser 120 m² große Raum als Seminarraum auf **Stunden- bzw. Tagesbasis** genutzt. Dies ist im Rahmen eines Mietvertrages für einen der anderen Räume auch weiterhin möglich.

Option: Dauermiete. Die Nettomiete pro m² beträgt 10,00 Euro, Betriebskosten pro m² derzeit 2,10 Euro.

Der Raum ist barrierefrei zugänglich, mit großem Foyerbereich und Kaffeeküche (optional).



Get Together Bereich zum gemeinsamen Nutzung (optional)



Information und Kontakt

Ludescher OG
ALLSPORT CAMPUS
Feldstraße 13
6837 Weiler
Mag. Alexandra Ludescher-Piber mail@allsportcampus.at