

## TOP B01 | EG, OG1

Wohnfläche

95,2 m<sup>2</sup>

Garten

96,3 m<sup>2</sup>

Terrasse

8,0 m<sup>2</sup>

Kellerabteil

6,2 m<sup>2</sup>

1 Wohnküche

36,4 m<sup>2</sup>

2 Abstellraum

3,1 m<sup>2</sup>

3 Vorraum 1

7,8 m<sup>2</sup>

4 WC

1,8 m<sup>2</sup>

5 Zimmer 1

10,2 m<sup>2</sup>

6 Vorraum 2

5,2 m<sup>2</sup>

7 Bad 1

4,5 m<sup>2</sup>

8 Bad 2

2,2 m<sup>2</sup>

9 Zimmer 2

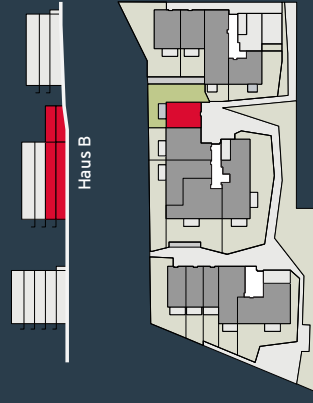
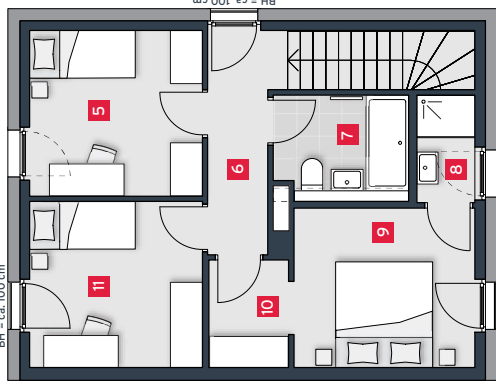
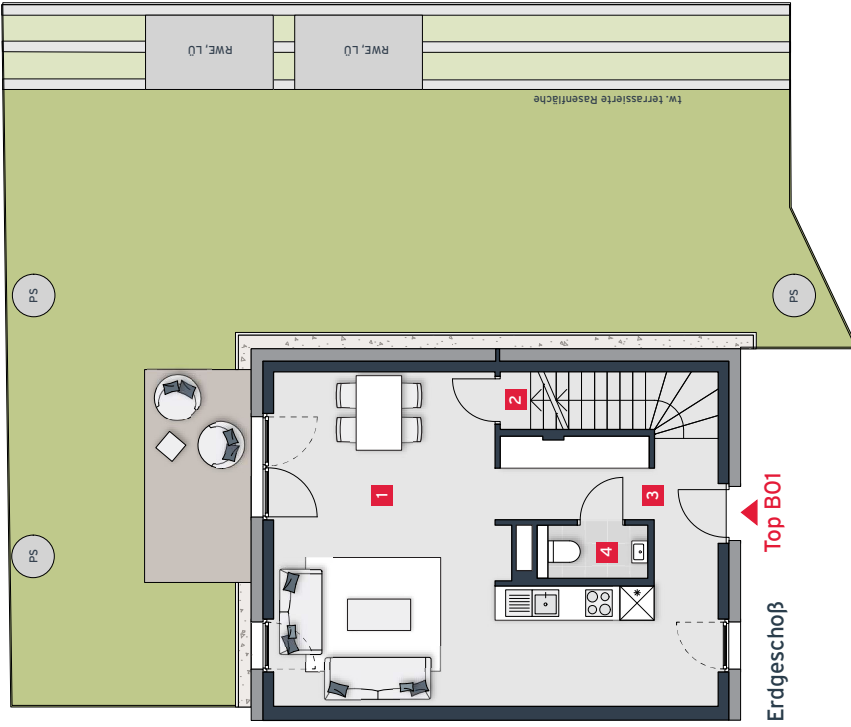
10,3 m<sup>2</sup>

10 Schrankraum

3,1 m<sup>2</sup>

11 Zimmer 3

10,2 m<sup>2</sup>



Haus B

1. Obergeschoß

Erdgeschoss  
Top B01



A3 | M 1:100  
0

5

## VERKAUF

Luca Vogelsinger  
Tel. +43 1 7150030-3228  
Mobil +43 664 8348138  
luca.vogelsinger@rhombert.com  
www.rhombert.com

