

WA Liebera, Fußach

4-Zimmer Wohnung / Top B12 / Ebene 02

Wohnfläche: 86.00m² / Terrasse: 19.14m²

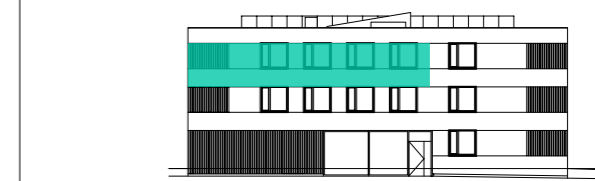
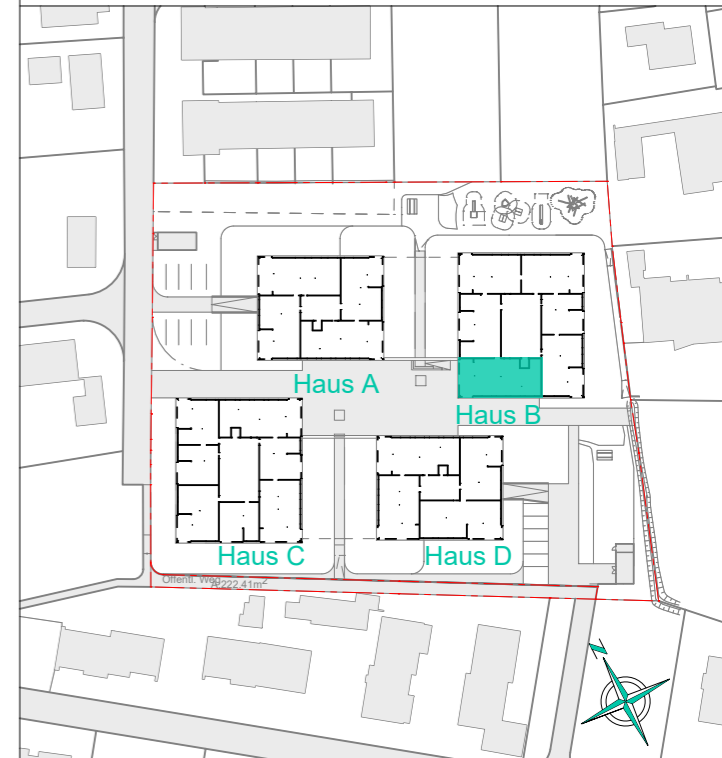
Informationen

- BH Brüstungshöhe
- EV Elektroverteiler
- HV Heizungsverteiler
- ZL Zuluft-Öffnung
- Wendekreis Rollstuhl / dm 1,50m

M 1 : 75



Lageplan



Bemerkung

18.05.2021

Alle Maße sind Rohbaumaße und ca. Angaben, diese können zur Natur differieren.

Strichliert dargestellte Einrichtungsgegenstände im Sanitärbereich sind nicht in der Grundausrüstung enthalten.