

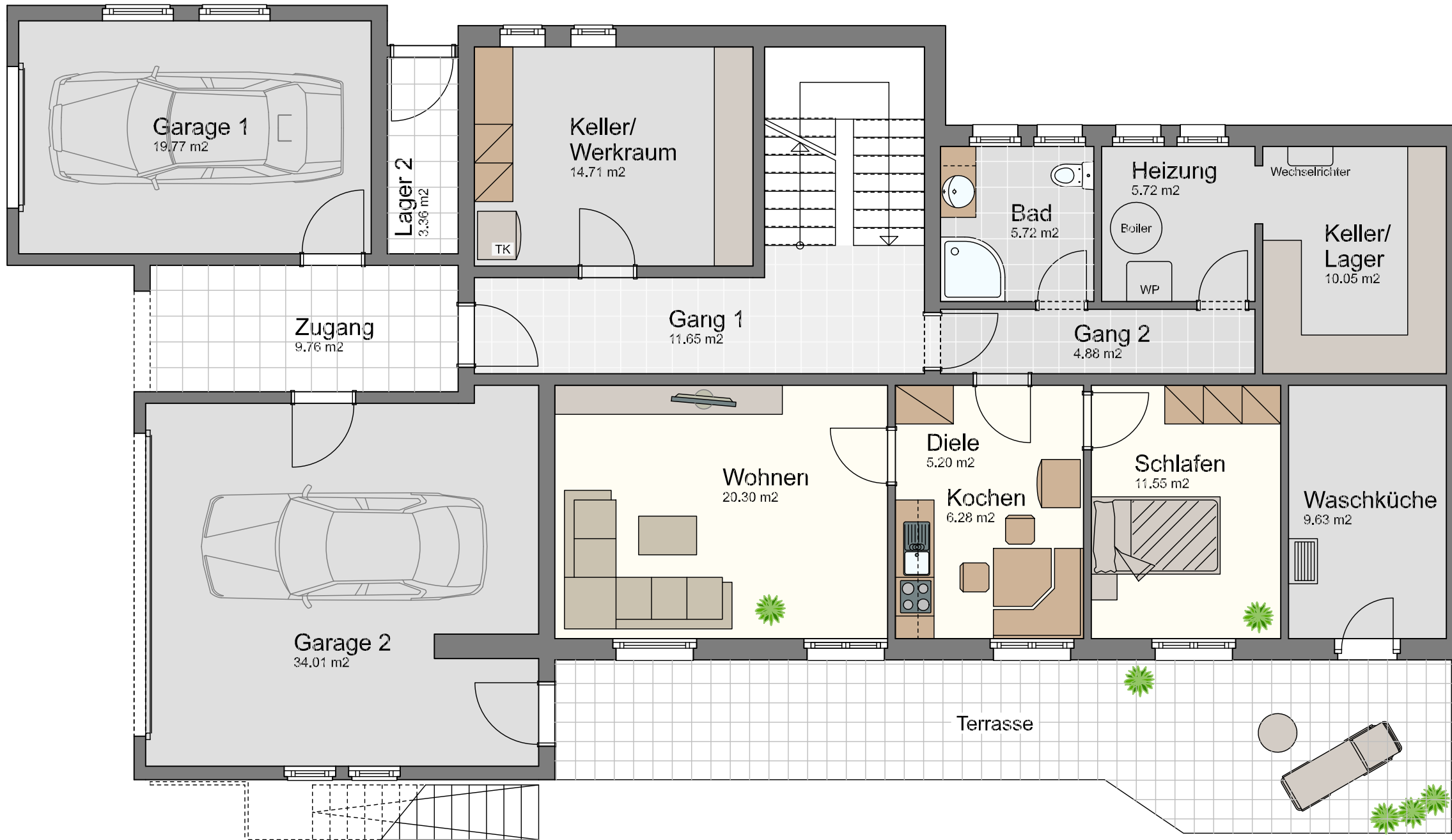
Einfamilienhaus Käferriedweg 5 Feldkirch-Tisis

Erdgeschoss

2 - Zimmer - Wohnung mit 49.05 m²

Diele	5.20 m ²
Kochen	6.28 m ²
Schlafen	11.55 m ²
Wohnen	20.30 m ²
Bad/WC	5.72 m ²

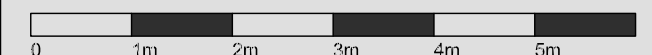
Gesamt Wohnung 49.05 m²



Garage 1	19.77 m ²
Garage 2	24.62 m ²
Keller	14.71 m ²
Gang 1	11.65 m ²
Gang 2	5.28 m ²
Waschküche	9.63 m ²
Heizung	5.72 m ²
Keller/Lager	10.05 m ²
Lager 2	3.36 m ²

- * Die angeführten m² sind ca.Masse.
- * Dieser Plan ist auf Basis anderer Planunterlagen nachgezeichnet und entspricht deshalb nur annähernd. Planabweichungen zur tatsächlichen Ausführung sind möglich.
- * Sämtliche Masse sind am Objekt zu nehmen.
- * Dieser Plan gilt nicht als Grundlage für ein Verkaufs-/Kaufangebot.
- * Die eingezeichneten Möbel sind bis auf die Einbauküche und die Badeinrichtung nicht im Kaufpreis enthalten.

Maßstab 1:75 (1cm = 75cm)



Datum 14. September 2021