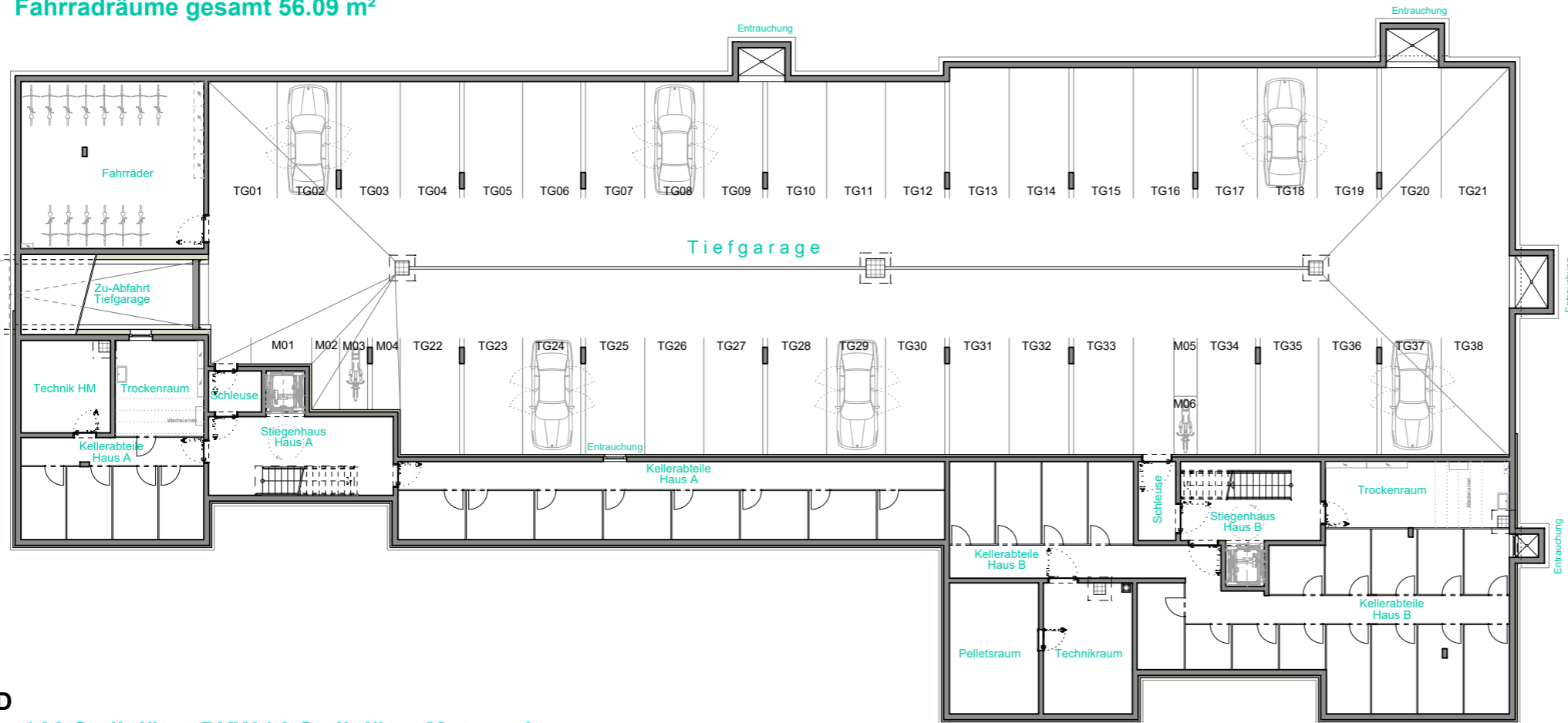


WA Liebera, Fußsach

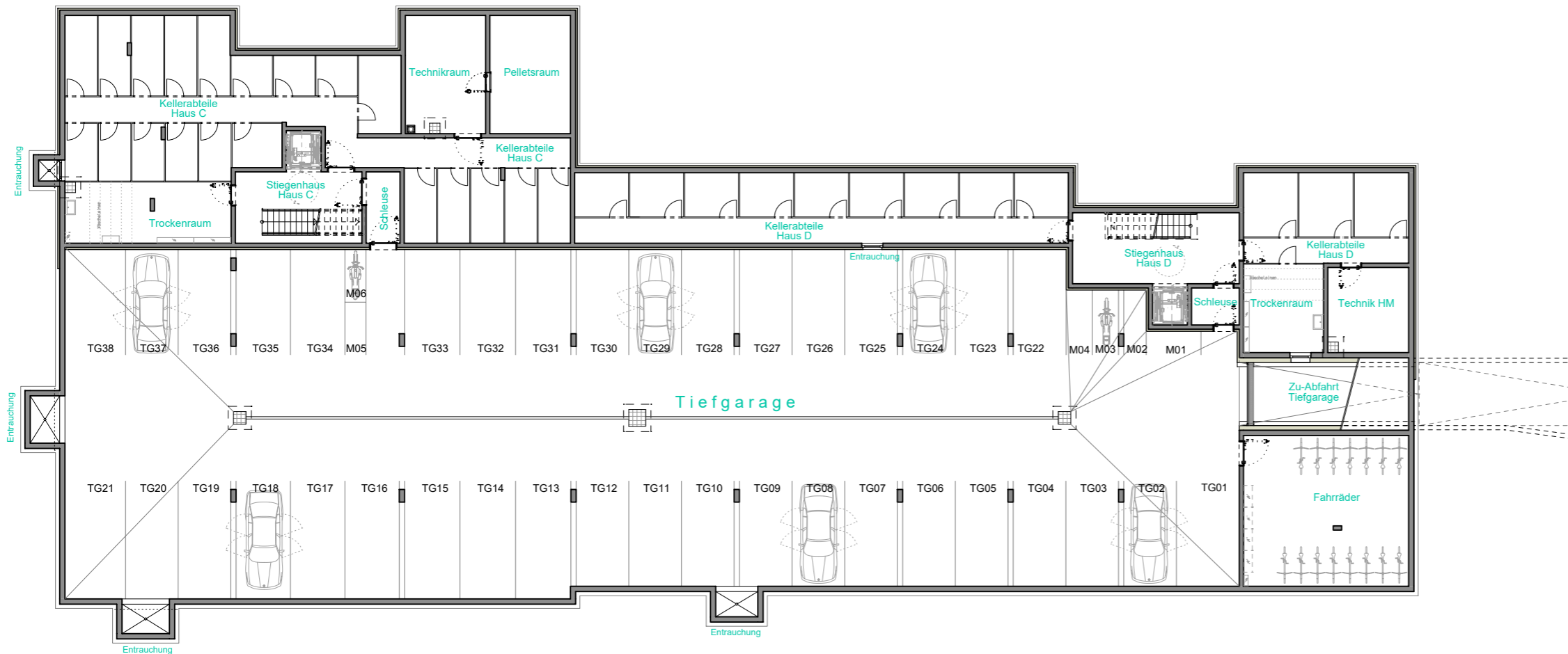
Haus A+B

Tiefgarage / 38 Stellplätze PKW / 6 Stellplätze Motorrad
Fahrradräume gesamt 56.09 m²



Haus C+D

Tiefgarage / 38 Stellplätze PKW / 6 Stellplätze Motorrad
Fahrradräume gesamt 56.09 m²



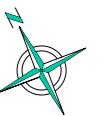
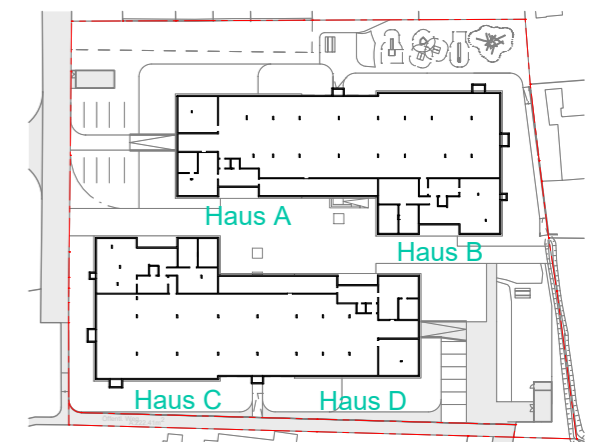
Informationen

- BH Brüstungshöhe
- EV Elektroverteiler
- HV Heizungsverteiler
- ZL Zuluft-Öffnung
- ⊙ Wendekreis Rollstuhl / dm 1,50m

M 1 : 250



Lageplan



Bemerkung

18.05.2021

Alle Maße sind Rohbaumaße und ca. Angaben, diese können zur Natur differieren.

Strichliert dargestellte Einrichtungsgegenstände im Sanitärbereich sind nicht in der Grundausstattung enthalten.