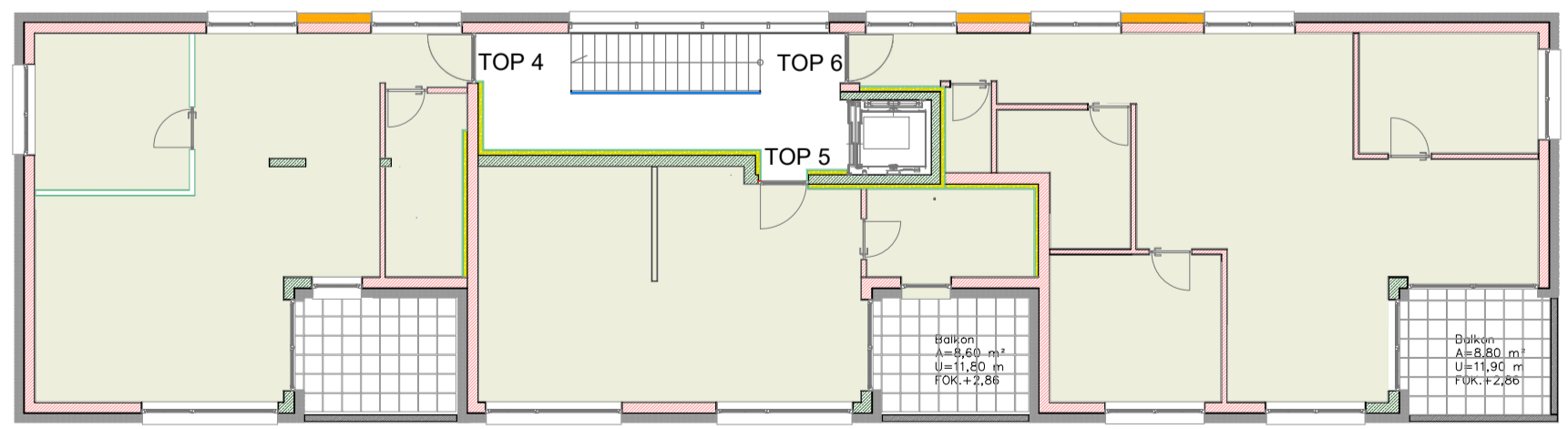


Top 4:
2 Zimmer Wohnung 63,30m²

- Wohnen/Essen 40,6m²
- Schlafen 11,65m²
- Vorraum 4,45m²
- Bad 6,60m²
- Terrasse 8,60 m²
- Kellerabteil ca. 6,5m²



BAUHERR:	RK Immobilien GmbH Bruchatgasse 9 6832 Röthis	
BAUTEILE:	Grundriss Obergeschosswohnung Top 4	
BAUVORHABEN:	MFH Gisingen Ketschenstrasse 12 6900 Feldkirch	EINLAGE NR.: 20201202/32
PLANART:		
INDEX:	VK	