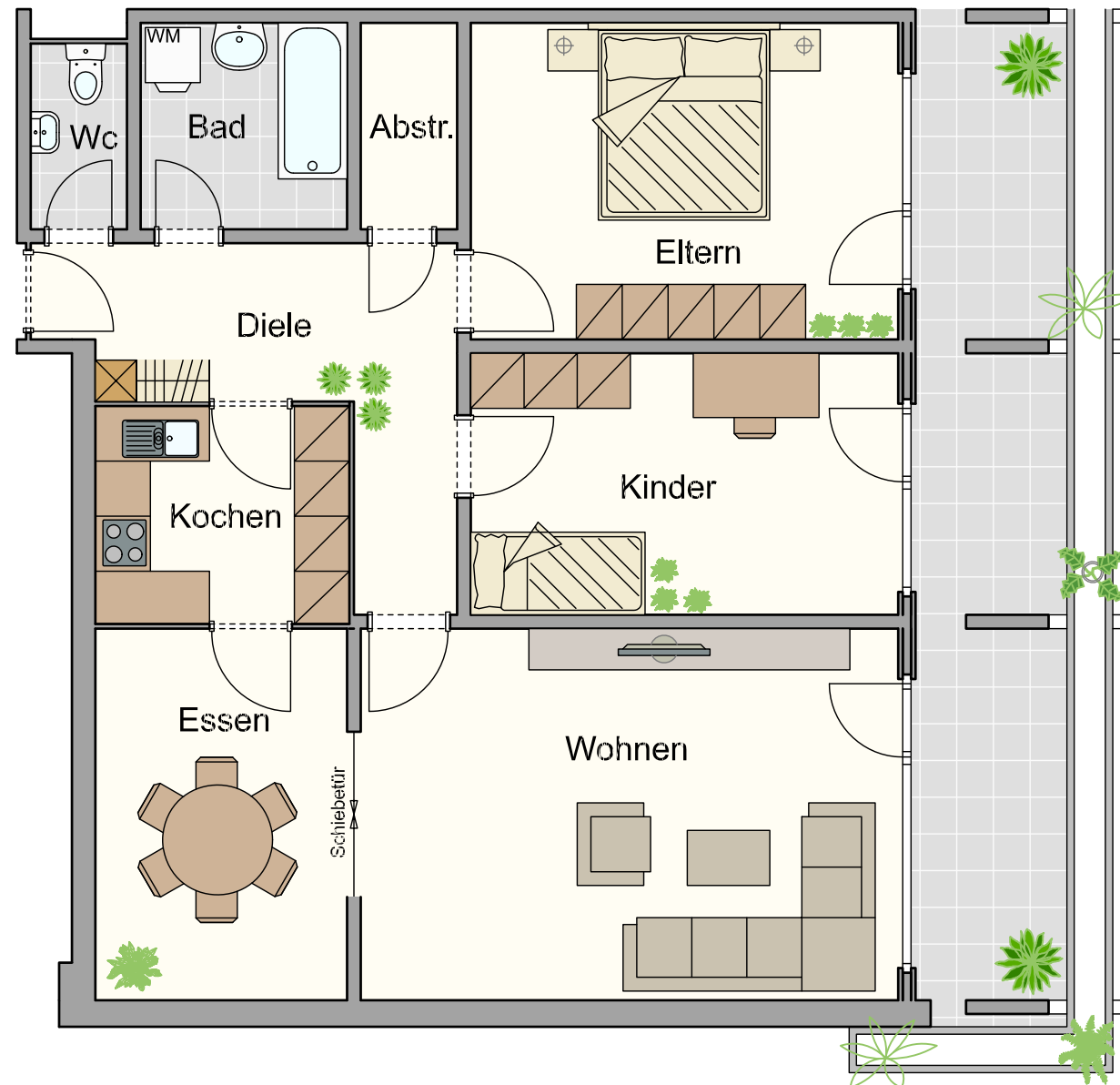


# Müsinenstraße 34 6832 Sulz

## Wohnung W-10

### 2. Obergeschoß



Diele	10.13 m <sup>2</sup>
Wc	2.11 m <sup>2</sup>
Bad	5.06 m <sup>2</sup>
Abstellraum	2.36 m <sup>2</sup>
Eltern	16.37 m <sup>2</sup>
Kochen	6.77 m <sup>2</sup>
Essen	11.12 m <sup>2</sup>
Kinder	13.52 m <sup>2</sup>
Wohnen	24.08 m <sup>2</sup>
<b>GESAMT</b>	<b>ca. 91.52 m<sup>2</sup></b>
Balkon	ca. 19.25 m <sup>2</sup>
Keller	4.26 m <sup>2</sup>

Maßstab: M = 1:75 (1 cm = 75 cm)

- \* Die angeführten m<sup>2</sup> sind ca.-Maße.
- \* Flächenangaben gem. Nutzwertgutachten
- \* Dieser Plan ist auf Basis anderer Planunterlagen nachgezeichnet und entspricht deshalb nur annähernd.
- \* Planabweichungen zur tatsächlichen Ausführung sind möglich.
- \* Sämtliche Maße sind am Objekt zu nehmen.
- \* Dieser Plan gilt nicht als Grundlage für die Verkaufs-/Kaufangebot.
- \* Die eingezeichneten Möbel sind bis auf Einbauküche und die Badeinrichtung nicht im Kaufpreis enthalten.
- \* Der Nordpfeil entspricht annähernd der tatsächlichen Situation.

Datum 20. Mai 2022

