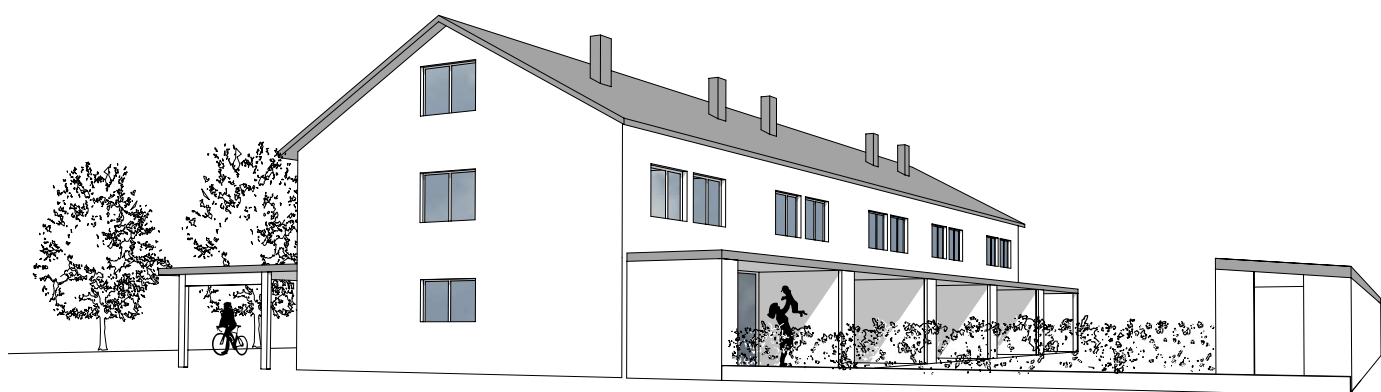




# REIHENHÄUSER

Au-Fischbach





Symbolfoto trimana Reihenhäuser (Fischerweg, Feldkirch-Bangs)

## Das eigene Holz-Reihenhaus von trimana!

---

Die Vorarlbergerinnen und Vorarlberger leben gerne im Eigenheim – Wohnung oder Haus. Doch im Land der „Hütlebauer“ wird es immer schwieriger, die Vision von den eigenen vier Wänden umzusetzen. Seelenlose Einheitsbauten nehmen überhand.

Mit unseren Vollholz-Doppel- und Reihenhäusern treten wir von trimana dieser Entwicklung entgegen. So wie mit diesem Bauvorhaben: ein Reihenhaus in Au-Fischbach.

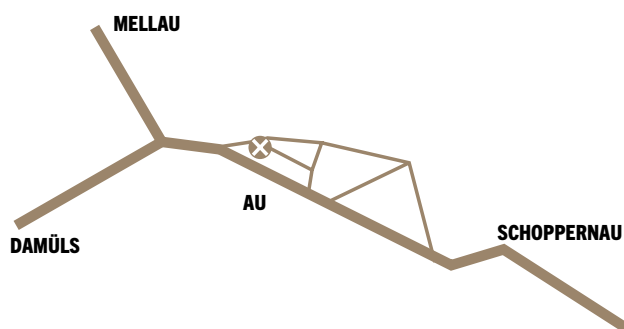
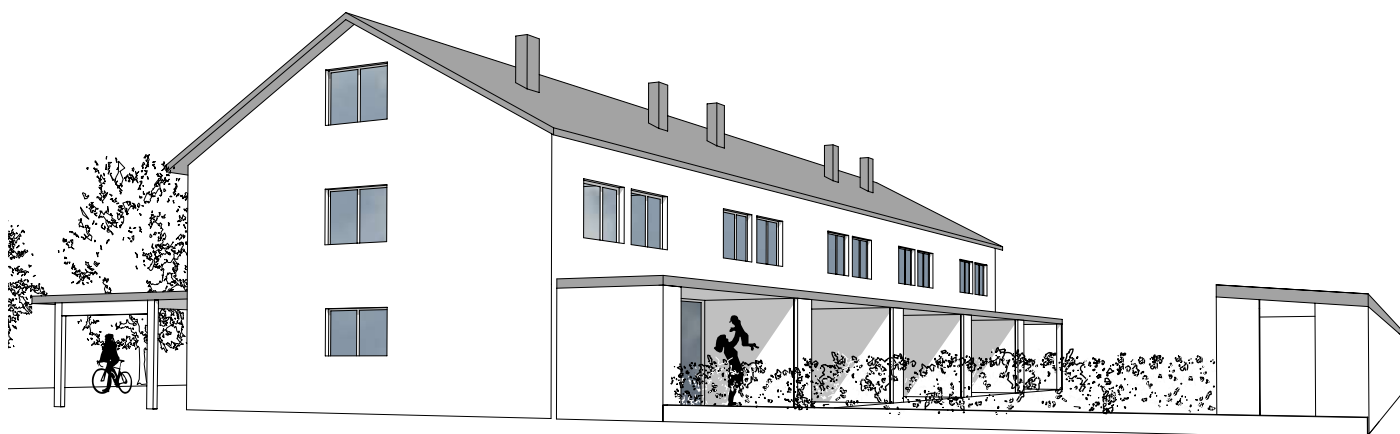
Die Reihenhäuser versprechen Augen- und Wohnfreude auf über 139 Quadratmetern. Auf drei Ebenen finden sich Koch- und Essbereich, Wohnzimmer, zwei Kinderzimmer, Elternschlafzimmer, Bad, zwei WCs, Dachstudio, Wirtschaftsraum, großzügige Garderobe, Terrasse und eigene Gartenanteile.



Symbolfoto trimana Reihenhäuser (Fischerweg, Feldkirch-Bangs)



Symbolfoto trimana Reihenhäuser (Fischerweg, Feldkirch-Bangs)



## Alles, was ein Zuhause braucht

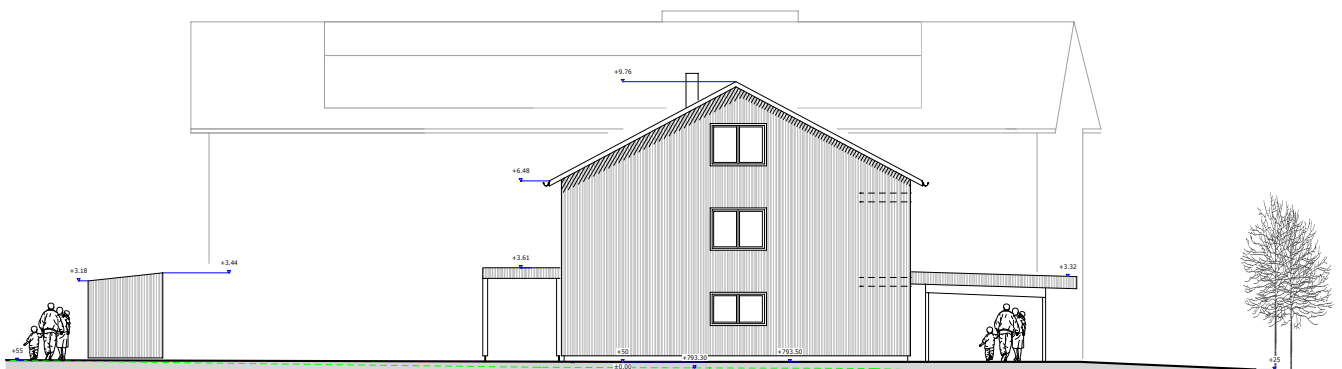
Was braucht eine Immobilie, damit sie Zuhause genannt werden kann? Diese Frage stellen wir uns von Projekt zu Projekt aufs Neue – über die Jahre hinweg haben wir dadurch einen reichen Wissensschatz gesammelt, von dem jedes Projekt profitiert.

Ein Zuhause braucht Stauraum. Damit können die jeweils ca. 136 Quadratmeter großen Vollholz-Reihenhäuser leicht dienen.

Ein Zuhause braucht einen Treffpunkt. Einen Ort an dem das Zusammenleben stattfindet. Das gesamte zweite Stockwerk ist genau dieser Ort. Ein Zuhause braucht für seine Bewohnerinnen und Bewohner auch Rückzugsmöglichkeiten. Mit zwei eigenen Kinderzimmern und Elternschlafzimmer, sowie dem großen Dachstudio, ist dafür gesorgt. Ein Zuhause braucht einen Außenbereich – mit einer großzügigen, überdachten Terrasse und eigenem Gartenanteil mit Gartenhaus (optional) wird auch dieser Wunsch erfüllt.

Ein richtiges Zuhause wird es aber erst, wenn auch das Umfeld passt. Wenn Nahversorger, Kinderbetreuungseinrichtungen, Schulen sowie Ärzte in der Nähe sind oder zumindest leicht und schnell zu Fuß, mit dem Fahrrad oder mit öffentlichen Verkehrsmitteln erreicht werden können. All das trifft bei diesem Projekt zu.

Und: Die Natur beginnt fast direkt vor der Haustüre.

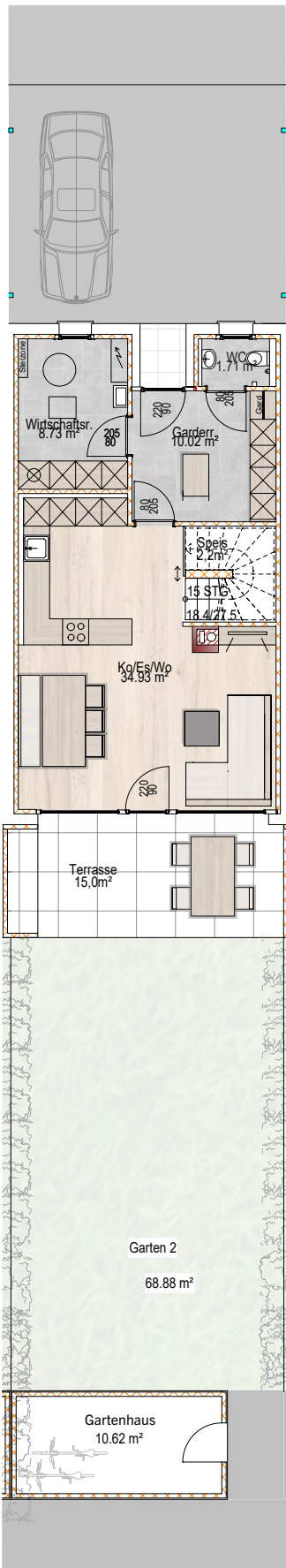


## HIGHLIGHTS

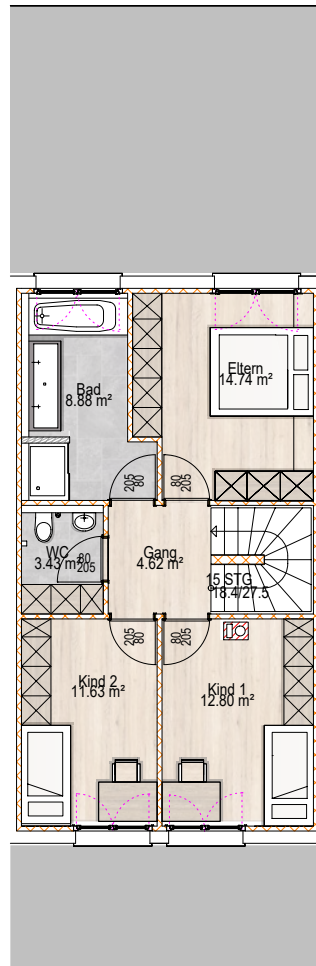
- Sichtbarer ökologischer Holzbau
- Holzfassade
- Diffusionsoffene Wände
- Elektrische Raffstoren
- Überdachter Terrassenbereich
- Großzügiges Dachstudio
- Beleuchtungskonzept im Außen- und Innenbereich
- Hoher Vorfertigungsgrad und Maßgenauigkeit
- Eigene Gartenflächen
- Eigenes Gartenhaus mit Lagerflächen
- Schiedel Kingfire Lineare (Kaminofen)

**GRUNDRISS**

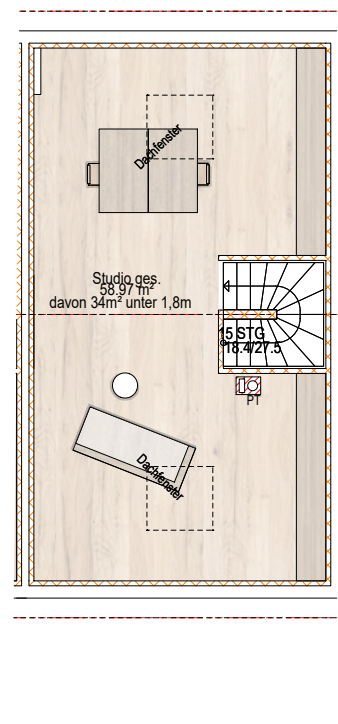
Ebene 0

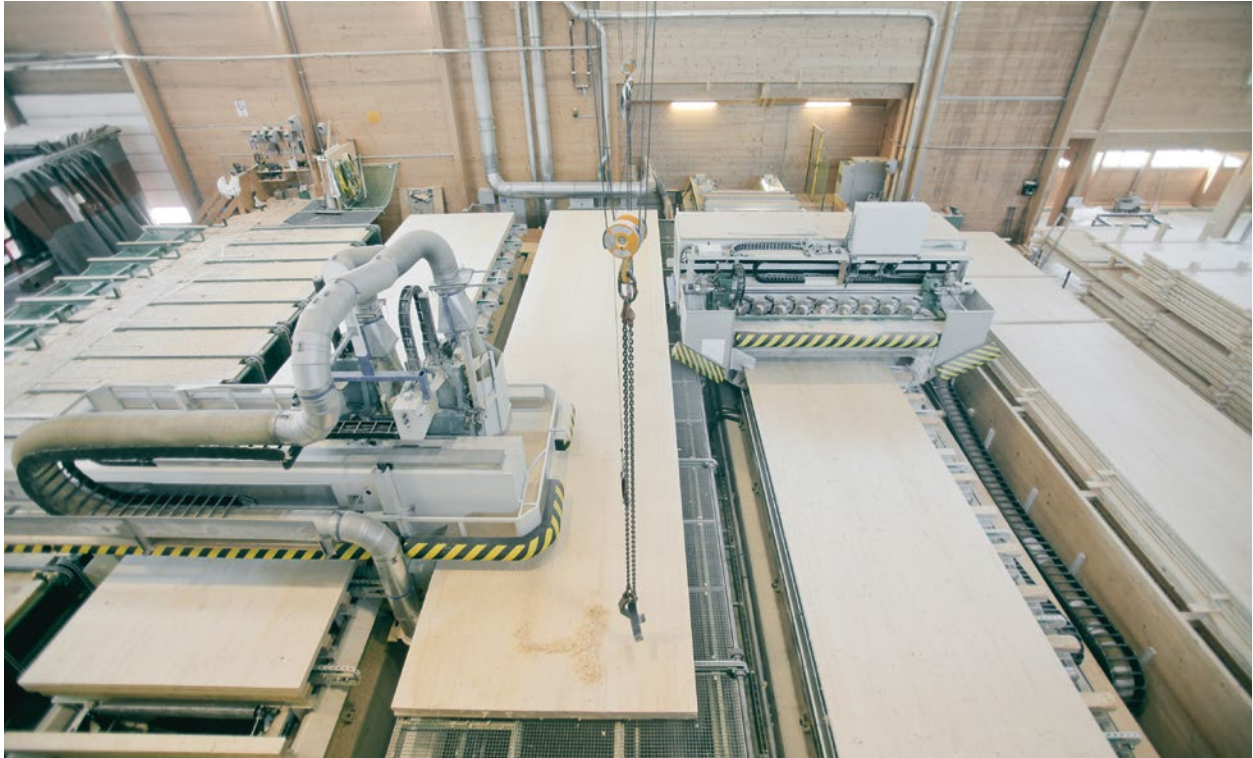


Ebene 1



Dachstudio





## Baustoff Holz: heimkommen und wohlfühlen

---

Das Doppelhaus wird vollständig aus Holz und damit ökologisch-stimmig errichtet. Zum wiederholten Mal setzt trimana dafür das bewährte KLH-Massivholz-System ein. trimana steht seit langem für nachhaltiges Bauen. Zur Standardausstattung zählen deshalb auch Photovoltaikanlagen sowie die Vorbereitung für E-Ladestationen.

Holz besitzt erwiesenermaßen eine beruhigende Wirkung und verleiht Räumen einen einladenden und gemütlichen Charakter. Deshalb ist Holz nicht nur in der Außen-, sondern auch in der Wohnraumgestaltung das dominierende Element. Die Wärme des Holzes vermittelt pure Behaglichkeit – zu jeder Tages- und Jahreszeit.

In der Grißstraße wird es in Zukunft nur noch heißen: heimkommen, wohlfühlen, entspannen und die Aussicht auf die Berglandschaft genießen.



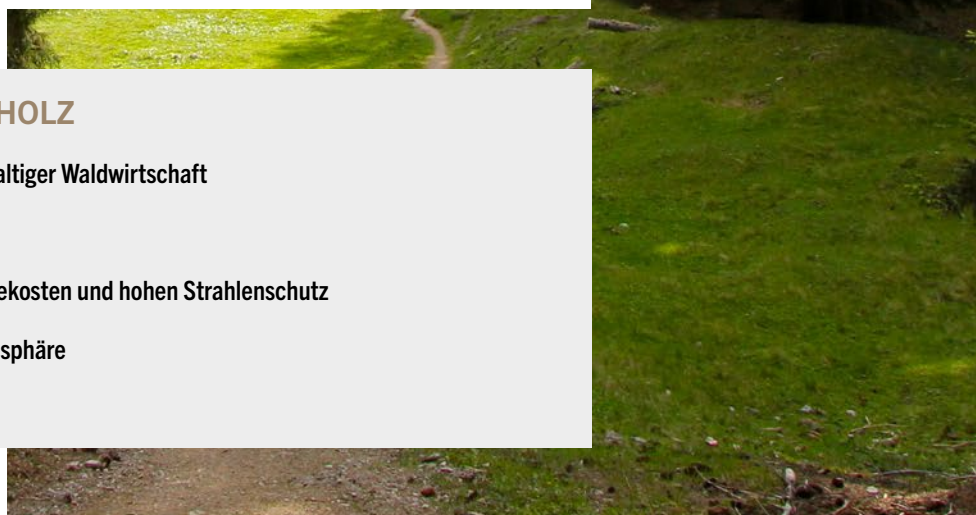
## DAS KLH-Massivholz-System

Das innovative KLH-Massivholz-System (Kreuzlagenholz) besteht aus gestapelten Fichtenlamellen, die mittels eines formaldehydfreien und somit schadstoffarmen Klebstoffs unter hohem Pressdruck zu großformatigen Bauelementen verleimt werden.

Der hohe ökologische Effekt – die Hölzer stammen zu 100 Prozent aus nachhaltiger Waldwirtschaft aus Österreich und der Schweiz – überzeugt. Die Größe der Bauelemente bringt einen weiteren positiven Effekt mit sich: Die Energiekosten sinken.

Und: Das hochwertige KLH-System sorgt für eine gemütliche Wohnatmosphäre.

Kurz gesagt: Das KLH-Massivholz-System besticht auf mehreren Ebenen und trägt wesentlich zur einmaligen Atmosphäre der trimana Häuser bei.



### HIGHLIGHTS KLH-MASSIVHOLZ

- **Ökologisch wertvoll: Holz aus nachhaltiger Waldwirtschaft**
- **Massiv und wertbeständig**
- **Große Masse bedingt geringe Energiekosten und hohen Strahlenschutz**
- **Positive und beruhigende Wohnatmosphäre**
- **Kurze Bauzeit**





Foto: Reihenhäuser „Gschwend“ // Langen bei Bregenz

## Überzeugen Sie sich selbst

---

Sie wollen Ihre Wohnentscheidung nicht von Worten und einer Computer-Visualisierung abhängig machen? Gerne bieten wir Ihnen die Möglichkeit ein bereits fertiggestelltes (mit teilweise ähnlichem Grundriss) und bewohntes Haus zu besichtigen. Treten Sie ein.



Foto: Reihenhäuser „Bergäcker“ // Feldkirch-Nofels



Foto: Reihenhäuser „Bergäcker“ // Feldkirch-Nofels



Marius Cerha, Dieter M. Furtenbach, Wilhelm Hager

## Partner mit Handschlagqualität

---

trimana steht für Erfahrung, Kompetenz und Qualität.

Das Team konzentriert Wissen und Know-how aus den Bereichen Architektur, Bauwesen, Innenarchitektur und Vertrieb.

Ihre zukünftige Immobilie erfüllt so nicht nur in Teilbereichen, sondern im Gesamten höchste Ansprüche in Qualität und Ausführung.

Bei Fragen steht Ihnen Wilhelm Hager gerne für ein unverbindliches Informationsgespräch zur Verfügung. Wir freuen uns auf ein Kennenlernen!

## INFORMATIONEN

---

WILHELM HAGER

☎ +43 (0)664 822 24 16  
✉ office@hagerplant.com

 **HAGERPLANT**  
individuell

