

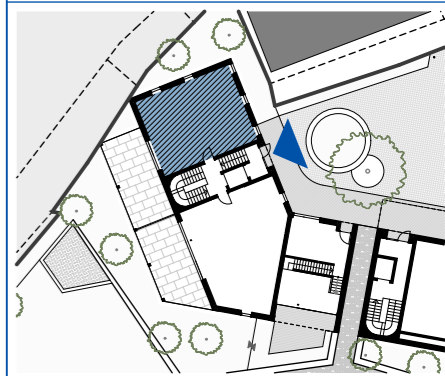
# Quartier "Brunnenbach" Bludenz

Maßstab: 1:75      Stand: April 2022

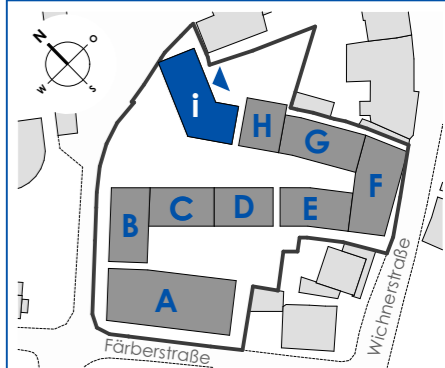
## Top i-W50

3 Zimmerwohnung  
Erdgeschoss - Hochparterre

Wohnfläche: 65,90m<sup>2</sup>  
Terrasse: 32,69m<sup>2</sup>



## Haus i



Haberl Baugesellschaft m.b.H  
Hohenemser Straße 17  
6890 Lustenau  
Tel. 0 55 77 8 64 69  
office@haberlbau.at  
www.haberlbau.at

