



BEMERKUNGEN

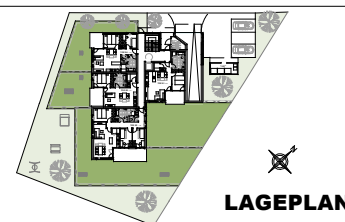
Alle Maße sind Rohbaumaße und ca. Angaben und können zur Natur differieren.
 Ausschließlich die in der Bau- und Ausstattungsliste aufgeführte Einrichtung ist in der Grundausstattung enthalten.
 Sonstige im Verkaufsplan, Rendering oder Werbung gezeigten Gegenstände dienen der Illustration.

INFORMATIONEN

- Erschliessung
- 2 Zimmerwohnung
- 3 Zimmerwohnung
- 4 Zimmerwohnung

M 1: 200

Plandatum: 13.01.2023



Living Point Schweizerstraße I Altach
Geschossplan EG



WinsauerWohnBau