



BEMERKUNGEN

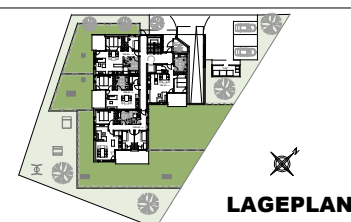
Alle Maße sind Rohbaumaße und ca. Angaben und können zur Natur differieren.
 Ausschließlich die in der Bau- und Ausstattungsliste aufgeführte Einrichtung ist in der Grundausrüstung enthalten.
 Sonstige im Verkaufsplan, Rendering oder Werbung gezeigten Gegenstände dienen der Illustration.

INFORMATIONEN

- Erschliessung**
- 2 Zimmerwohnung**
- 3 Zimmerwohnung**
- 4 Zimmerwohnung**

M 1: 200

Plandatum: 13.01.2023



Living Point Schweizerstraße I Altach
Geschossplan DG



WinsauerWohnBau