

Zweigeschossige Dachgeschosswohnung mit Penthousecharakter



6850 Dornbirn, Moosmahlstrasse 20, Top 10, 11, 13
Objektnummer 1877

Auf einen Blick

Erstklassige Lage, ausreichend Platz, beeindruckende Terrassen und großartige Panoramablicke lassen Ihr Herz höher schlagen

- 193 m² Wohnfläche und 114,70 m² Terrassenflächen
- Beeindruckender Wohn-Essbereich mit Kamin
- Klimaanlage in allen Räumen
- Großes Hauptschlafzimmer mit eigenem Badezimmer
- Ausreichend Zimmer mit privaten Bädern
- Gästetoilette im Wohngeschoss
- Weitläufige Terrassen in beiden Stockwerken
- Mehrere praktische Abstellräume
- Übergroßer Keller mit knapp 18 m²
- Sensationelle Ausblicke in alle Richtungen
- (Schwende, Pfänder, Bildstein, Säntis, Hoher Kasten)
- Mitten in der Innenstadt von Dornbirn gelegen
- Schulen, Ärzte, Lebensmittelmärkte in wenigen Minuten zu Fuß erreichbar



Kevin Bachmann
+43 (0)664 88 79 13 48
bachmann@immoteam7.at

Immoteam7 ITS GmbH
Mozartstraße 1
6850 Dornbirn

Baujahr:	2008
Wohnfläche:	ca. 193,42 m ²
Terrasse DG:	ca. 63,70 m ²
Terrasse 3. OG:	ca. 51,00 m ²
Keller:	ca. 17,48 m ²
Auto:	Tiefgaragenplätze (2 Stück)
Zimmer:	6
Bad / WC:	4 / 4
Separates WC:	1
Abstellraum:	3
Personenaufzug:	vorhanden
Beziehbar:	Nach Absprache
Heizungsart:	Zentralheizung mit Gas (Nahwärme geplant)
HWB:	36 kWh/m ² a, Klasse B
Kaufpreis:	€ 1.198.000,-
Kaufpreis TG 2 Stk. à:	€ 26.000,-
Betriebskosten:	€ 571,- (zzgl. Rep. Fond € 208,-) (lt. Angaben des Abgebers)

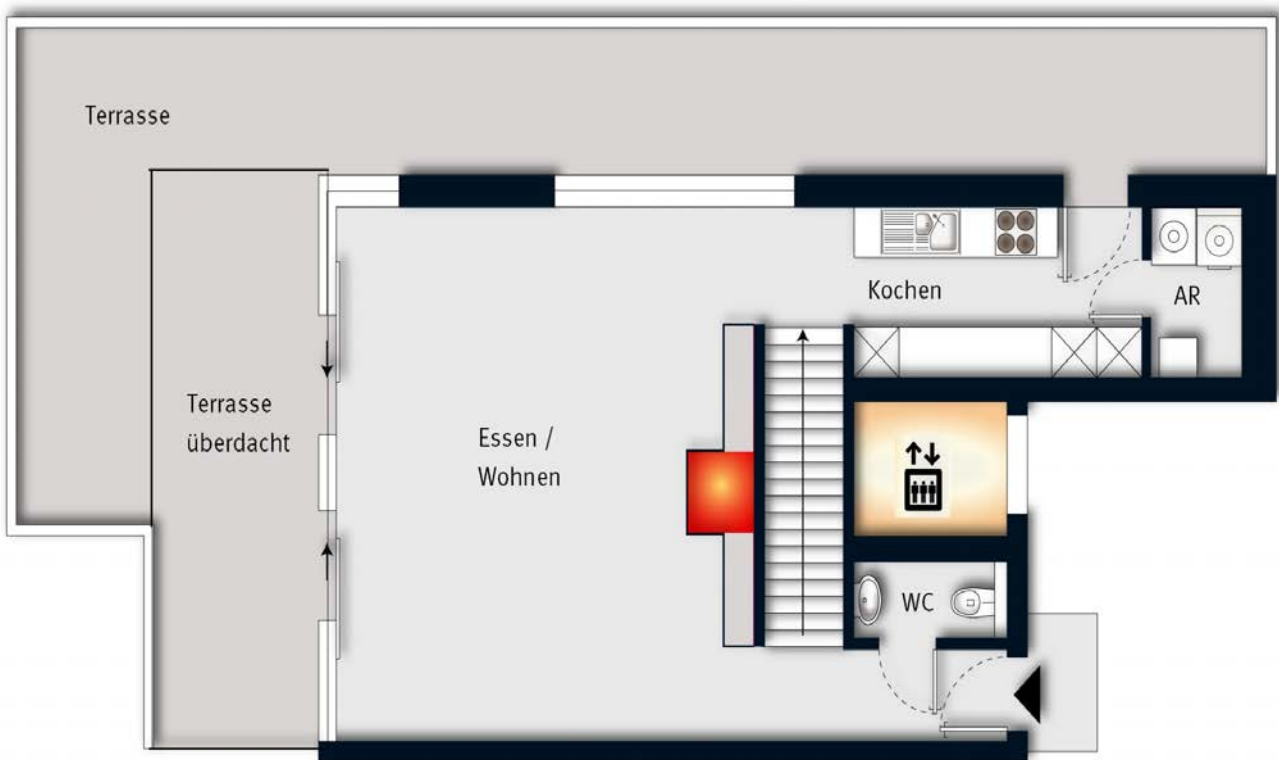
Nebenkostenübersicht:

3,5% Grunderwerbsteuer
1,1 % Grundbucheintragung
3,6 % Vermittlungsprovision inkl. MwSt.
Vertragserrichtungskosten, ca. 1,2 % inkl. MwSt.
zzgl. Barauslagen

Alle Angaben nach bestem Wissen. Irrtum und Zwischenverkauf vorbehalten.
Dieses Exposé ist eine Vorinformation, als Rechtsgrundlage gilt alleine der abgeschlossene Kaufvertrag. § 15 der Maklerverordnung gilt als vereinbart.



Grundriss 3. OG ohne Maßstab



Grundriss DG ohne Maßstab

Wohnen



Wohnen_Kamin



Kochen



Kochen



Kochen

Zimmer



privates Elternbad

Zimmer

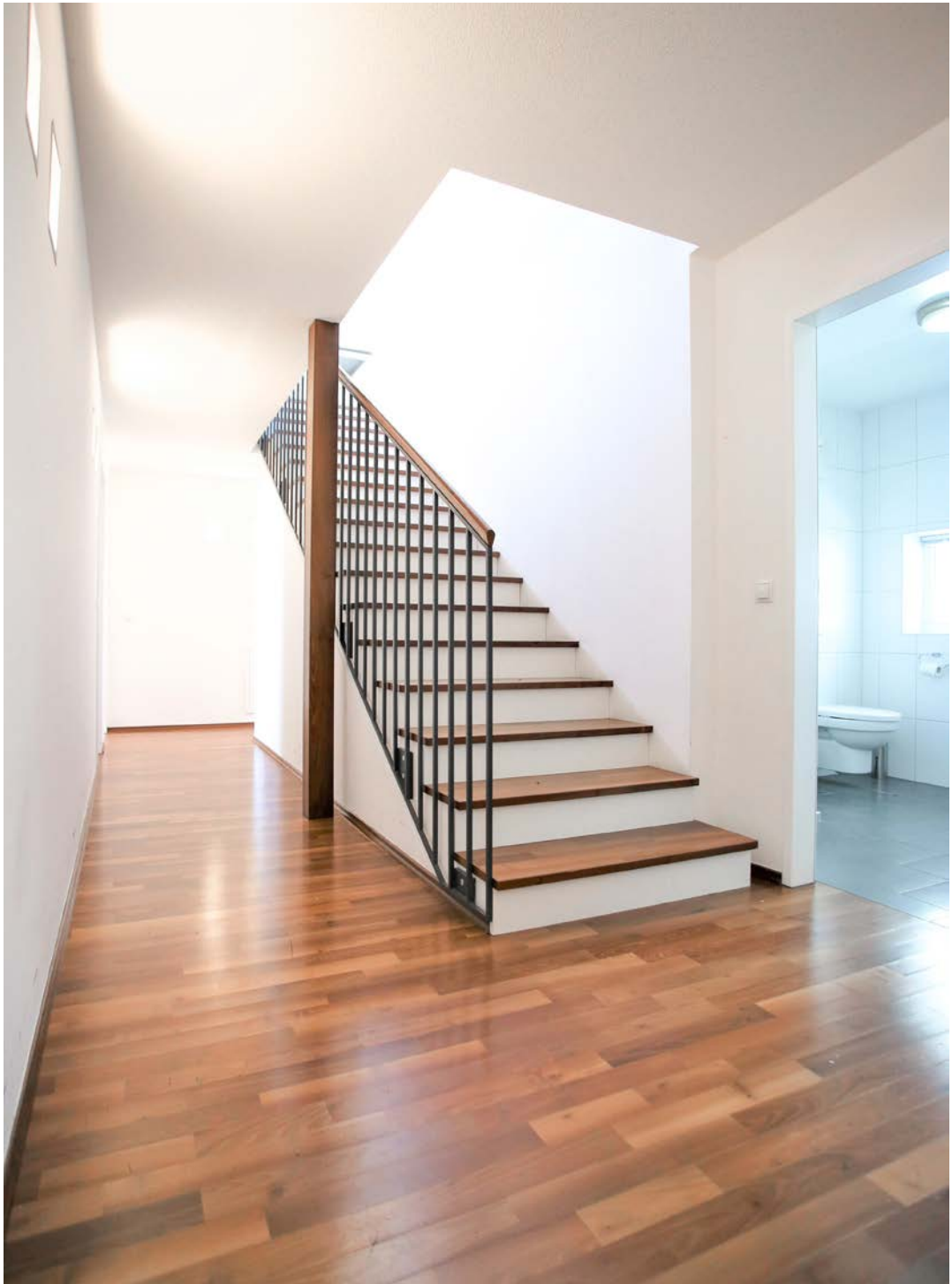


Bad

Bad_WC



Zimmer



Diele

Terrasse_DG



Terrasse_DG



Terrasse_3. OG



Terrasse_3. OG

Terrasse_3. OG



Terrasse_3. OG

Ausblick_Bödele_Schwende

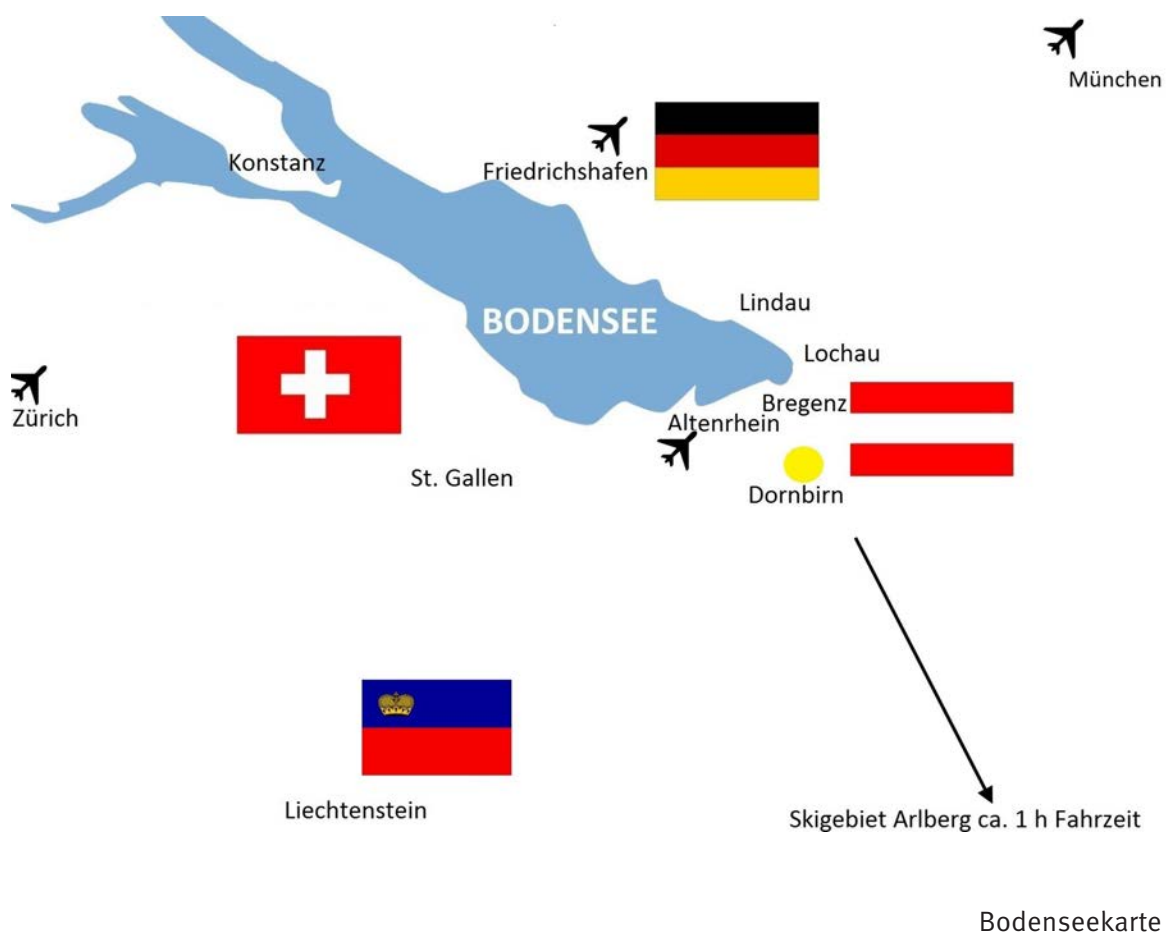


Ausblick_Hoher Kasten_Säntis

Penthouseansicht



Hausansicht_Allgemeinparkplätze



Ihre Immobilie in guten Händen

