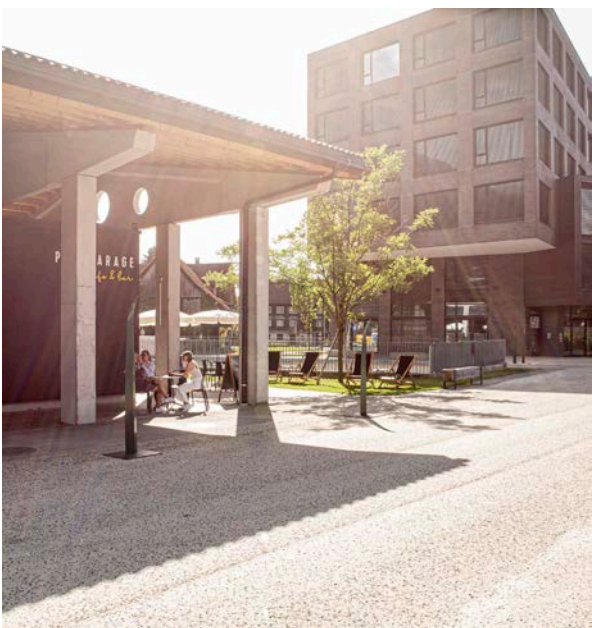
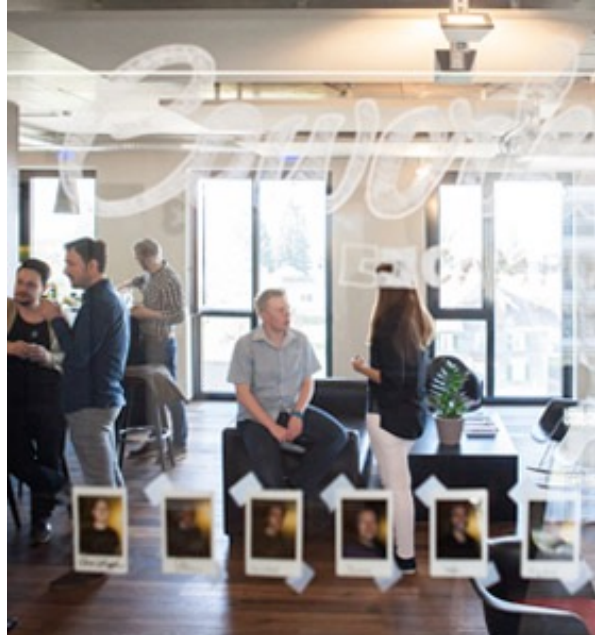


Rheintalhaus am CAMPUS V
Schützenstraße 2-4
Dornbirn

Exposé

STANDORTINFORMATIONEN | UMFELD



GEBÄUDEINFORMATIONEN

Adresse	Schützenstraße 2-4, A-6850 Dornbirn
Gebäude	Unsanierter Altbau mit zwei Gebäudeteilen aus unterschiedlichen Bauepochen und Schuppen
Fläche	ca. 660 m ² Nutz-, Verkehrs- und Funktionsflächen (ohne DG)
Parkplätze	ca. 5 Stk. Außenstellplätze
Geschosse	EG, OG1, OG2, DG (nicht ausgebaut)
Grundstückfläche Nummer	1.794 m ² .185/1, .185/2, 5948/1, 5948/2
Vermietung	bestandsfrei (nicht vermietet)
Energie-Kenndaten	<i>Heizwärmebedarf: n.n., Klasse n.n., Energieausweis in Erstellung</i>
Ausstattung	Innenausbau mit drei Wohneinheiten jeweils mit Küche/Bad/WC, Heizung über Ölzentralheizung mit Wandheizkörpern bzw. über einen Holz-/Kohleofen, nicht unterkellert
Baujahr	ca. 1822 (Schützenstraße 4) bzw. 1897 (Schützenstraße 2)
Architektur	Josef Mayr bzw. Johann Alois Albrich
Eigentümer	PRISMA Standort Investment GmbH
Denkmalschutz	Teilunterschützstellung nach Denkmalschutzgesetz (beschränkt auf die Außenerscheinung)
Flächenwidmung	BM (Baufläche-Mischgebiet)
Dokumentation	Vermessungsurkunde und Bescheid Umwandlung Grenzkataster Gebäudebestandsaufnahme (Aussen + Innen) Recherche zu Baugeschichte bei Stadt- und Landesarchiv Denkmalschutzbescheid Projektstudie „Internationales Gästehaus“

STANDORTINFORMATIONEN | UMFELD

CAMPUS V

Der CAMPUS V ist der beispielgebende Standort für Wirtschaft, Wissen und Kreativität in Vorarlberg mit überregionaler Wirkung und Strahlkraft. Zentral gelegen in Dornbirn umfasst das Quartier CAMPUS V Hochschul- und Forschungseinrichtungen, Kinderbetreuung, Restaurants, Coworking sowie über 70 innovative Unternehmen und Institutionen mit ca. 400 MitarbeiterInnen und rund 1.500 Studierenden.

Services & Infrastruktur

FH Vorarlberg (Forschungs- und Transfereinrichtungen)
KICA Kinderbetreuung
Gastronomieangebot (derzeit Ristorante La Scarpetta, Shao Kao Grill & Wine, Amann Café)
POSTGARAGE
CAMPUS V Coworking
KOMPAKT Büro CAMPUS V
designforum Vorarlberg
Veranstaltungs- und Seminarräume

Unternehmen (Auszug)

Konzett & Brenndörfer OG, Photeon Technologies GmbH,
Senseforce GmbH, Liebherr Werk Nenzing, V-Research GmbH,
Valantic, VIVIT, Wirtschafts-Standort Vorarlberg GmbH

<https://www.prisma-zentrum.com/standorte/vorarlberg/campus-v-dornbirn#tab-company>

ÖPNV

Bushaltestelle Dornbirn Sägerbrücke/Campus V in ca. 100m
Entfernung (Stadt- und Landbus in hoher Taktung: 22, 23, 46, 47, 50, 52, 2, 3, 7)
Dornbirn Bahnhof mit Anschluss an Fernverkehr in ca. 1,5 km
Entfernung

GEBÄUDEINFORMATIONEN

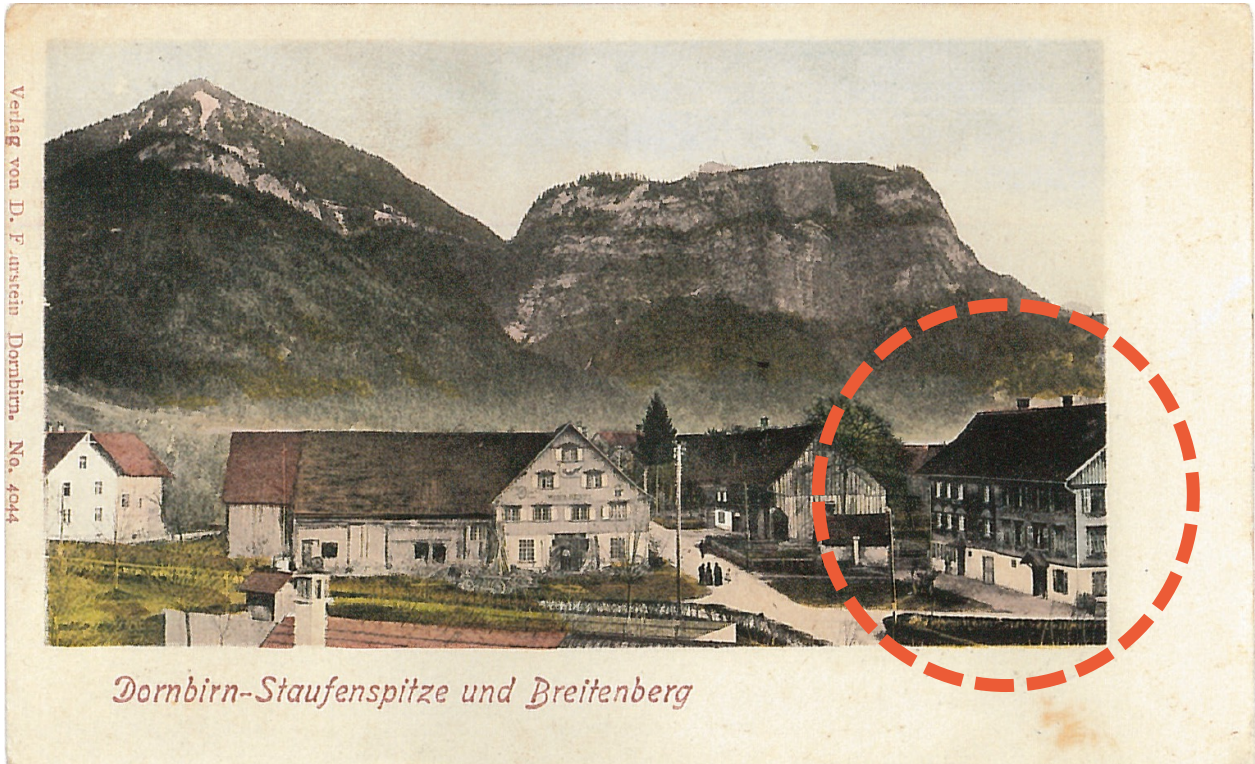


VOGIS-Luftbild (1:1.000)



VOGIS-Luftbild (1:500)

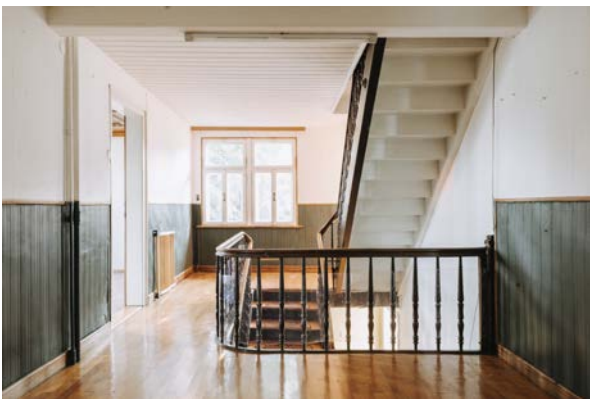
GEBÄUDEINFORMATIONEN



GEBÄUDEINFORMATIONEN



GEBÄUDEINFORMATIONEN



STANDORTINFORMATIONEN | UMFELD



BEISPIELE FÜR BESTANDSUMNUTZUNG



Jahnhalle, Feldkirch

Die denkmalgeschützte Jahnhalle Am Jahnplatz wurde zu einem innovativen Café mit Vintage Store auf ca. 250m² und Büro Räumlichkeiten mit bis zu 36 Büroarbeitsplätzen umgebaut.



Quartier Rauchmühle, Salzburg

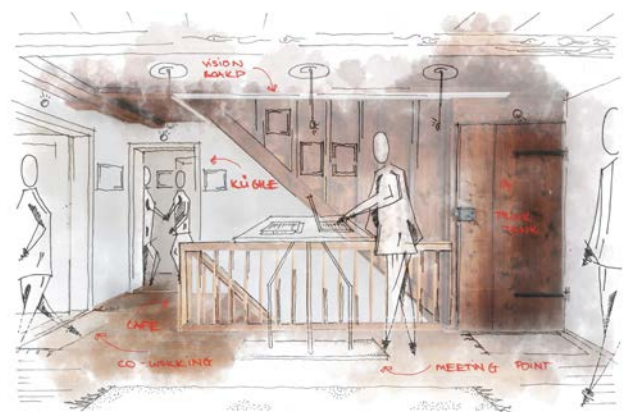
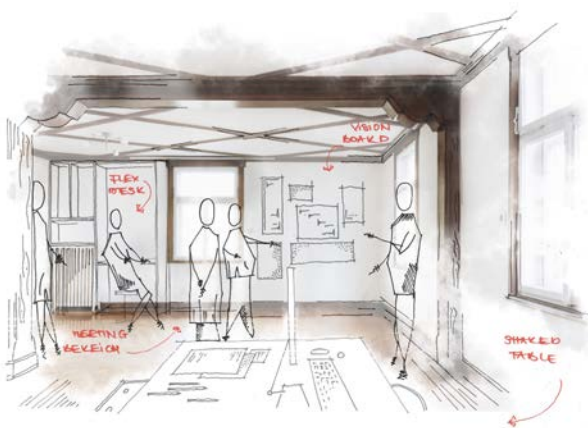
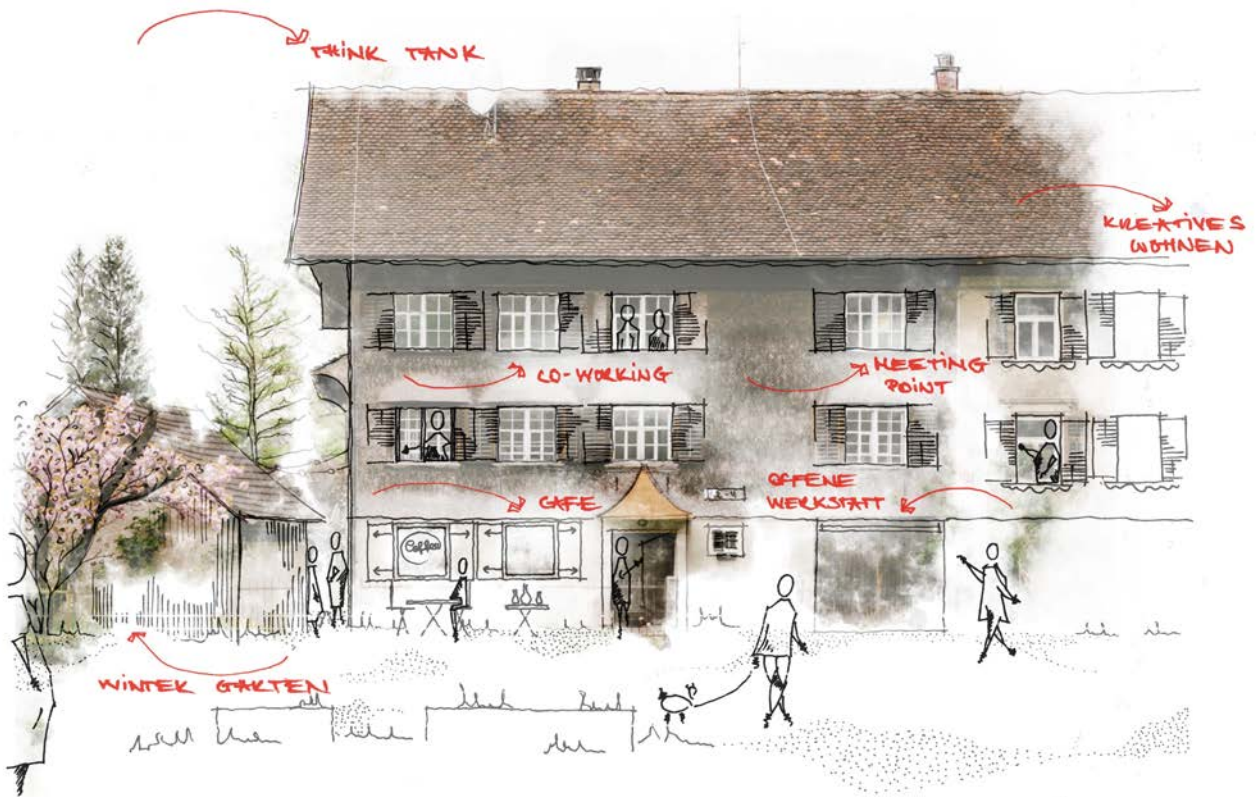
Arbeits- und Lebensraum, Umnutzung eines ehemaligen Industriestandortes. Erhaltung von historischer Bausubstanz und Nutzung im kreativwirtschaftlichen Bereich.



POSTGARAGE am CAMPUS V, Dornbirn

Raum für Start-Ups, Initiativen, Unternehmenspartner und Institutionen mit Fokus auf digitale Innovation

NUTZUNGSSKIZZEN





PRISMA Zentrum für Standort- und
Regionalentwicklung GmbH
CAMPUS V
Hintere Achmühlerstraße 1, 6850 Dornbirn

Christian Dosch | Projektentwicklung
T. +43 664 8462826

christian.dosch@prisma-zentrum.com
www.prisma-zentrum.com