

# Pohlweg 9 - 6923 Lauterach

## Eckdaten

### Allgemeines:

- Gebäude mit insgesamt 10 Wohnungen
- Schöne, ruhige Wohnlage unweit vom Bahnhof Lauterach
- Geschlossenes Stiegenhaus
- Einladender Eingangsbereich
- Großzügige Fahrradabstellbereiche
- Barrierefreiheit mit Lift
- Tiefgarage
- E - Ladeinfrastruktur für Elektroautos vorgesehen
- Energieeffiziente Wärmepumpenanlage
- Photovoltaikanlage zur Produktion des eigenen Stroms

### Ausstattung:

- Durchdachte Grundrisslösungen
- Elektrisch betriebener Sonnenschutz bei Fenster-/Fenstertürelementen
- Nicht einsehbare Privatkeller
- Großzügige Terrassen und Balkone
- Privatgarten bei den Erdgeschoss - Wohnungen
- Fußbodenkühlung für angenehme Temperaturen im Sommer
- Hochwertige Holz bzw. Holz/Aluminium Fensterelemente

### Energie:

- Heizwärmebedarf (HWB): 31,0 kWh/m<sup>2</sup>a
- Gesamtenergieeffizienz - Faktor (fGEE): 0,72

## Top 1

Wohnnutzfläche	49,25 m <sup>2</sup>
Terrasse	19,72 m <sup>2</sup>
Keller	8,58 m <sup>2</sup>
Garten	ca. 26 m <sup>2</sup>

Wohnungspreis	€ 329.000,-
1 Tiefgaragenplatz	€ 24.000,-
Gesamtkosten	€ 353.000,-

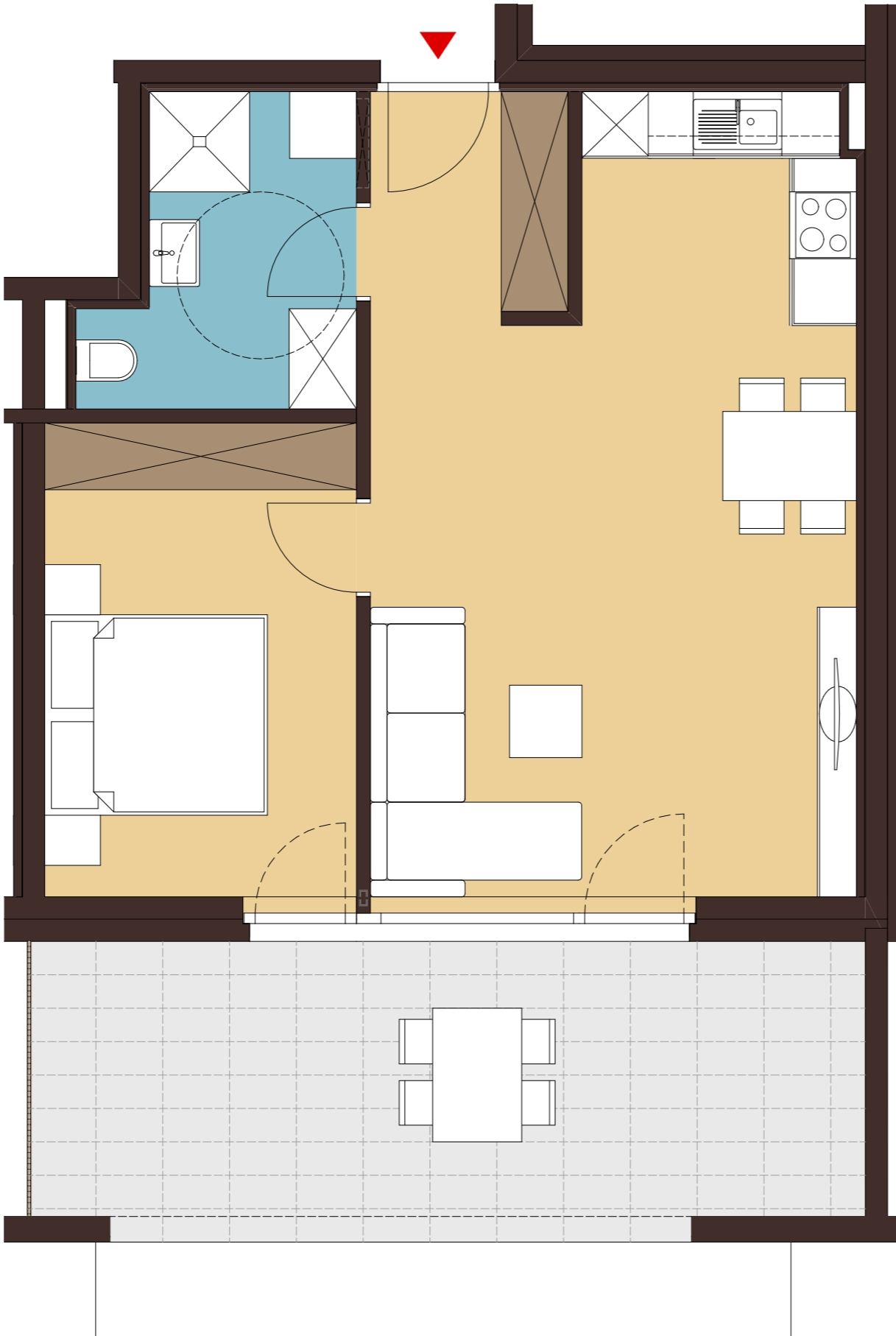
zuzüglich Kaufnebenkosten:

3,5% Grunderwerbssteuer

1,1% Eintragungsgebühr

1,5% inkl. 20% MwSt. Vertragserrichtung und Treuhandschaft

Wohnanlage Pohlweg, Lauterach



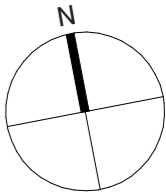
Erdgeschoss

Top 01

2-Zimmerwohnung

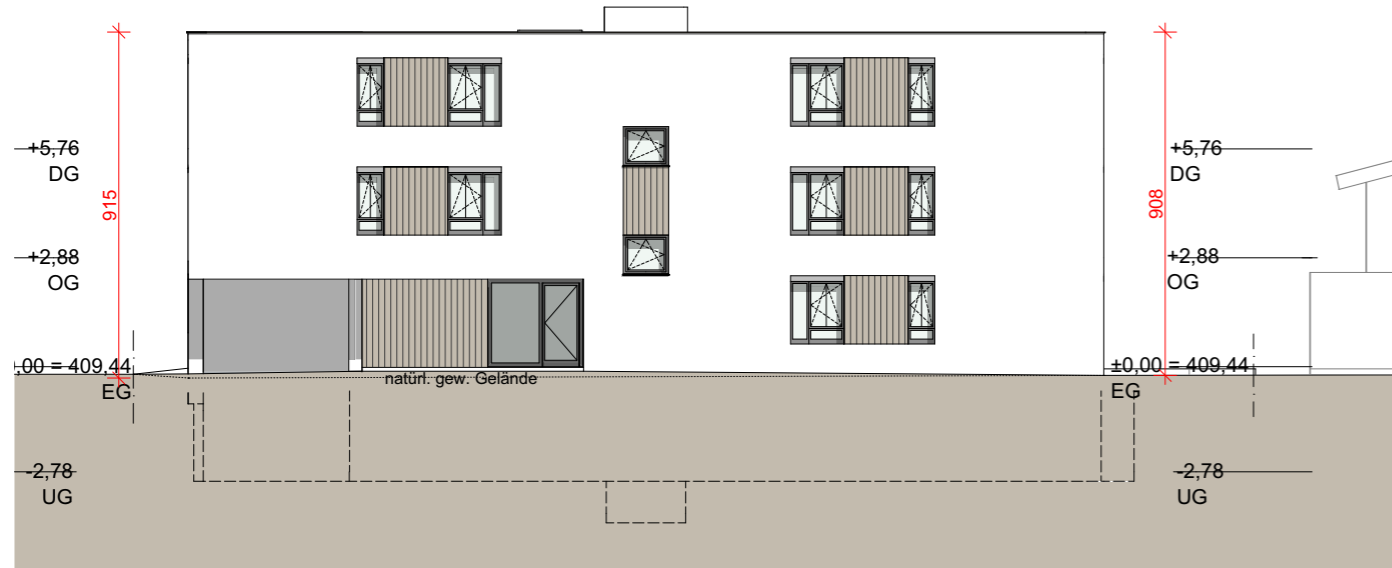
Kochen Wohnen Essen	31,45 m <sup>2</sup>
Schlafen	11,91 m <sup>2</sup>
Bad	5,89 m <sup>2</sup>
<b>Gesamtfläche</b>	<b>49,25 m<sup>2</sup></b>
Terrasse	19,72 m <sup>2</sup>
Gartenanteil	ca. 26 m <sup>2</sup>

Maßstab:1:50

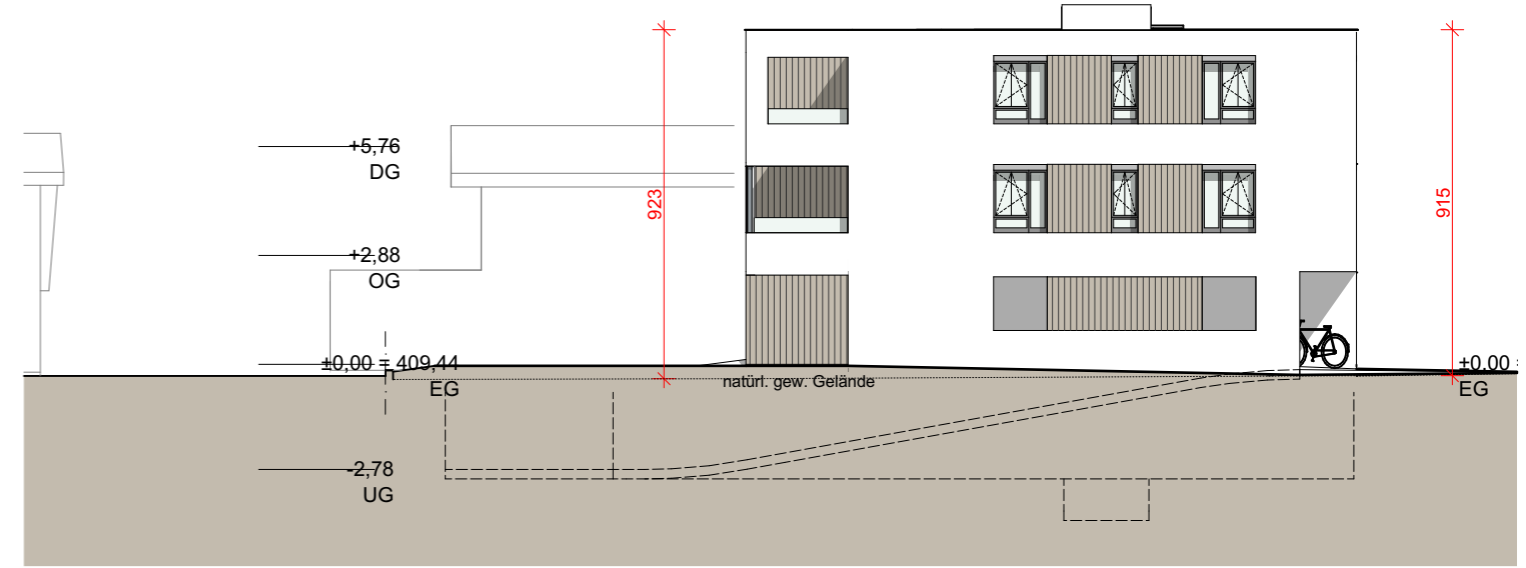


Änderungen der Maße und Flächen im Zuge der Detailplanung vorbehalten!  
 Flächenangaben sind Rohbaumaße

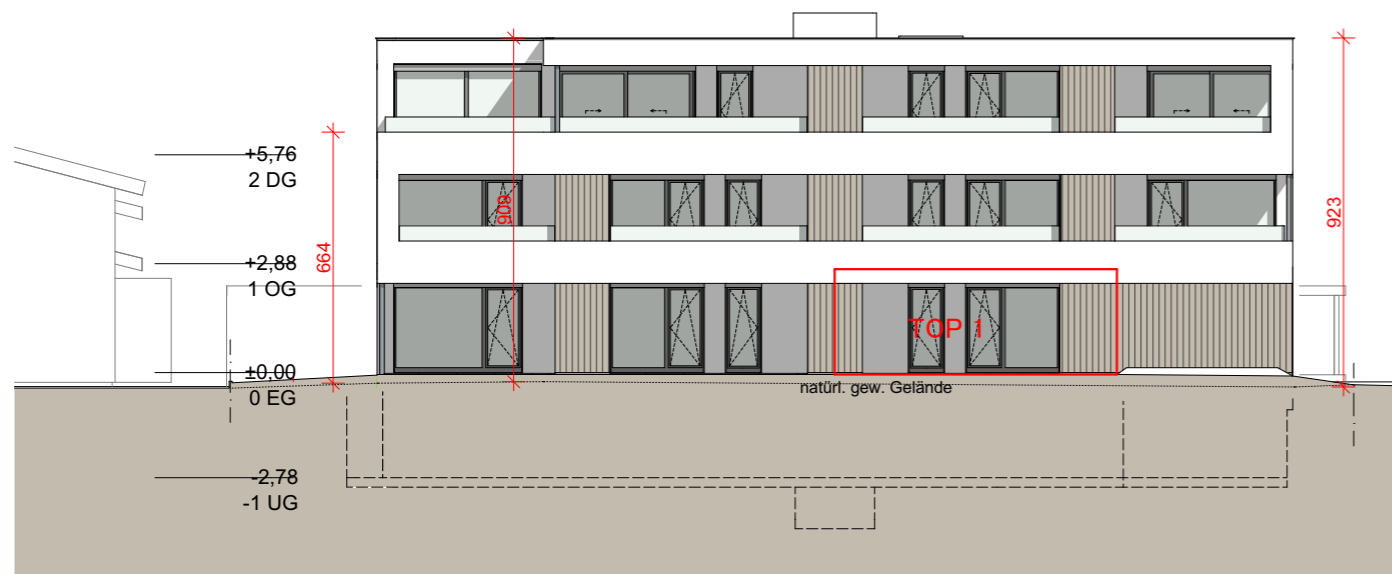
Wohnanlage Pohlweg, Lauterach



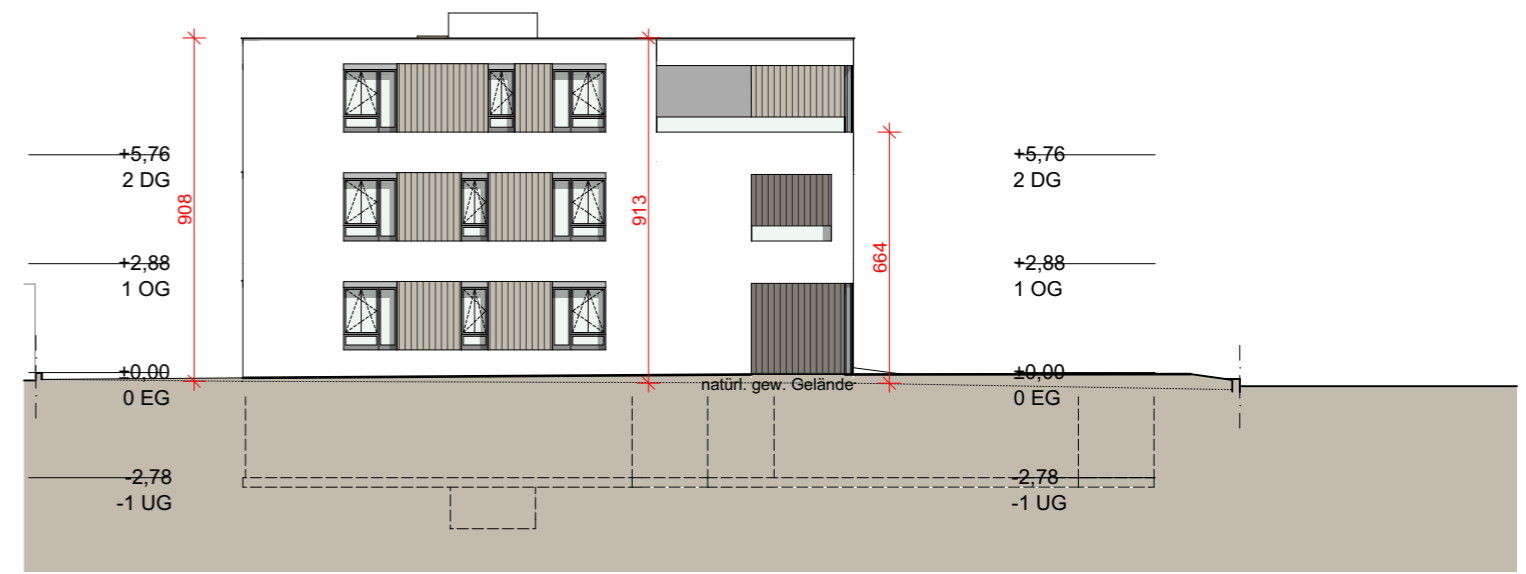
NORDEN



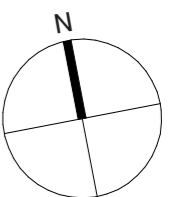
OSTEN



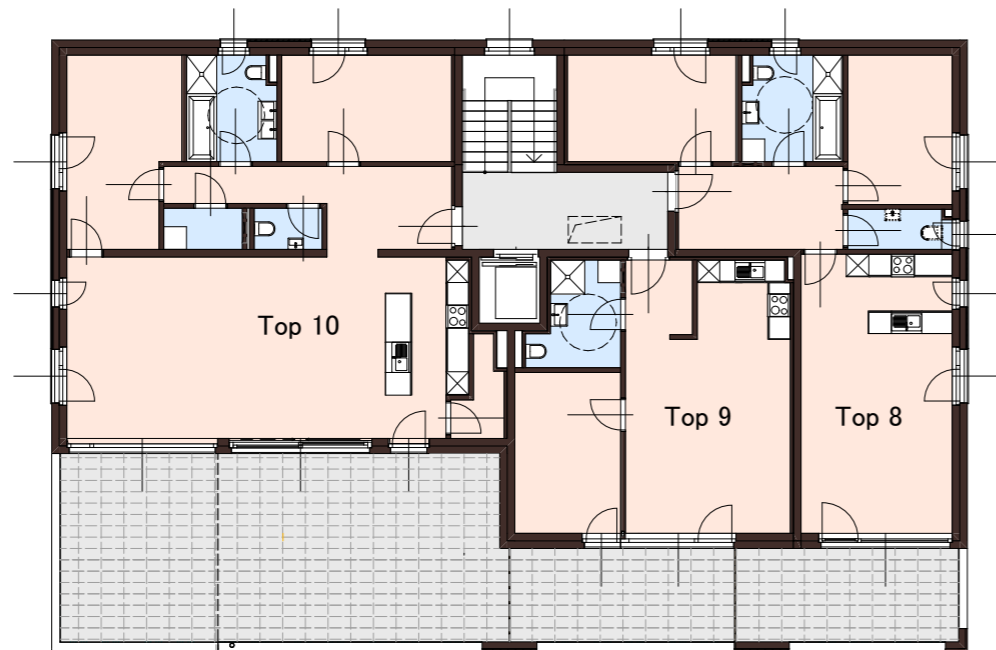
SÜDEN



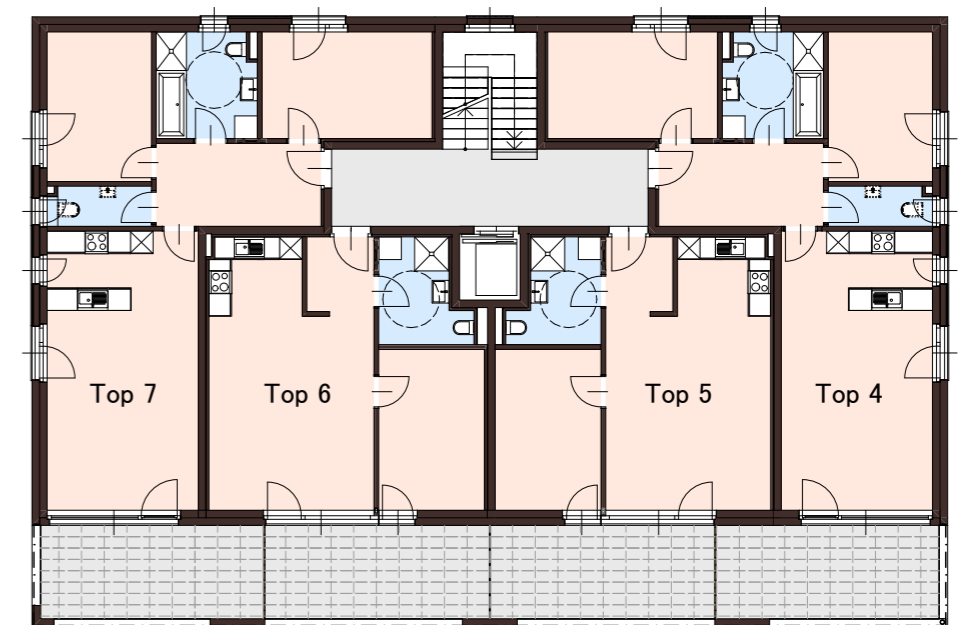
WESTEN



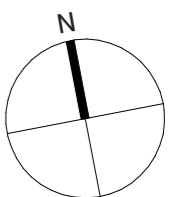
Wohnanlage Pohlweg, Lauterach



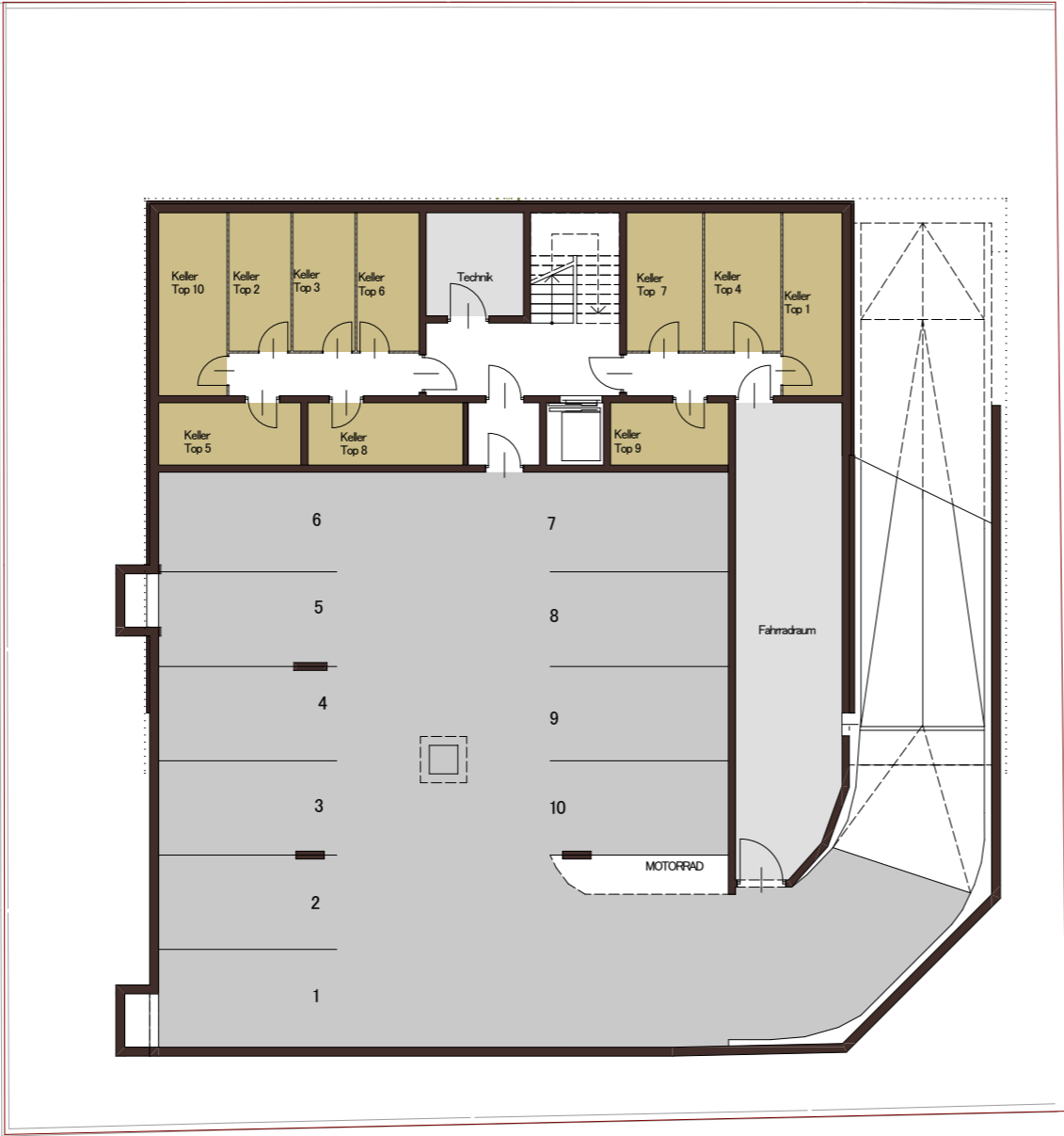
Dachgeschoss M 1:200



Obergeschoss M 1:200



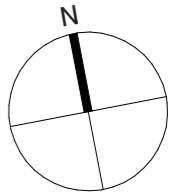
Wohnanlage Pohlweg, Lauterach



Untergeschoss M 1:200



Erdgeschoss M 1:200



Änderungen der Maße und Flächen im Zuge der Detailplanung vorbehalten!  
Flächenangaben sind Rohbaumaße



Top 1

**Wohnbauförderung**