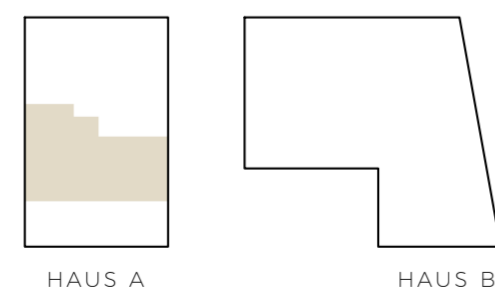


Hadeldorfstraße 17  
6830 Rankweil

LEGENDE

AR	Abstellraum
DU	Dusche
WM	Waschmaschinenanschl.
KS	Kühlschrankanschl.
GS	Geschirrspüleranschl.

LAGEPLAN



HAUS A, EG, TOP 02

Vorraum	3,83 m <sup>2</sup>	Zimmer 3	13,13 m <sup>2</sup>
Abstellraum	2,37 m <sup>2</sup>	Wohnen / Essen	28,59 m <sup>2</sup>
Gang	7,83 m <sup>2</sup>	<b>Wohnfläche gesamt</b>	<b>79,35 m<sup>2</sup></b>
Bad 1	4,19 m <sup>2</sup>	Terrasse	13,89 m <sup>2</sup>
Bad 2	5,88 m <sup>2</sup>	Garten	12,91 m <sup>2</sup>
Zimmer 1	6,77 m <sup>2</sup>	Keller	5,98 m <sup>2</sup>
Zimmer 2	6,76 m <sup>2</sup>		

KOSTENÜBERSICHT

Kaufpreis	€	535.000,00
Tiefgarage	€	29.900,00
1,2% Kaufvertragskosten	€	6.778,80
3,5% Grunderwerbssteuer	€	20.008,76
1,1% Eintragungsgebühr	€	6.288,47
<b>Gesamtpreis</b>	<b>€</b>	<b>597.976,03</b>

BERATUNG / VERKAUF

Swietelsky AG  
Zweigniederlassung Bauträger  
Rüttenenstraße 25  
6800 Feldkirch  
T +43 5522 72470  
E [verkauf.wohnbau@swietelsky.at](mailto:verkauf.wohnbau@swietelsky.at)  
[www.swietelsky.immo](http://www.swietelsky.immo)

BEMERKUNGEN

Die Wohnungs- und Raumgrößen sind ca. Angaben und können sich aufgrund der Ausführungsplanung und Bautoleranzen geringfügig ändern. Dieser Plan ist zum Anfertigen von Maßmöbeln nicht geeignet (dazu sind Naturmaße erforderlich). Die Einrichtung ist symbolhaft dargestellt. Die im Lieferumfang enthaltene Ausstattung ist der gültigen Bau- und Ausstattungsbeschreibung zu entnehmen. Die genaue Lage und Anordnung der im Lieferumfang enthaltenen Ausstattungsgegenstände ist den Ausführungsplänen zu entnehmen. Haustechniksymbole und Sanitärgegenstände sind nicht maßgenau dargestellt und definieren nur die Lage. Einrichtungsgegenstände sind im Kaufpreis nicht enthalten. Lage der Revisionsöffnungen sowie Situierung der Zähler und Verteiler nach technischem Erfordernis. Änderungen infolge Behördenaufgabe, haustechnischer und konstruktiver Maßnahmen vorbehalten. Die gezeigten Bilder sind exemplarische Darstellungen und dienen ausschließlich zur Veranschaulichung. Druck- und Schreibfehler sind vorbehalten (Stand April 2023).