

Kreuzer Immo Solution GmbH  
 Dr. Anton-Schneider-Straße 2 | 6850 Dornbirn  
 www.kreuzerimmo.com | +43 5572 205 255

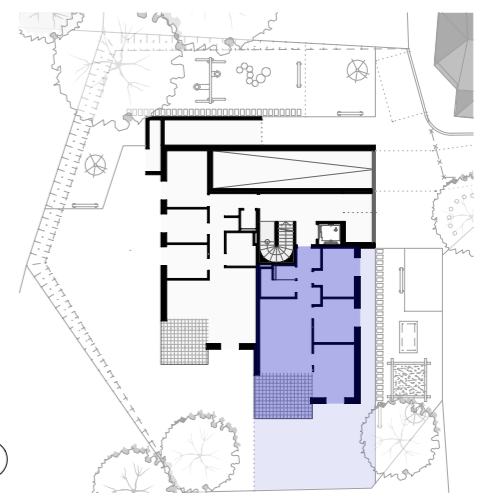
## TOP 2.2 EG 4-Zimmerwohnung

Kochen Essen Wohnen	24.11
Schlafzimmer	13.81
Zimmer 1	10.73
Zimmer 2	10.89
Bad	4.57
WC	1.69
Flur	6.93

**Gesamtfläche 72.73**

Terrasse	16.59
Garten	74.83

Grundrissvariante mit Einrichtungsvorschlag. Ausschließlich Ausstattung laut Bau- und Ausstattungsbeschreibung enthalten.  
 Alle Maße und Flächenangaben sind Rohbaumaße. Änderungen der Maße und Flächen im Zuge der Ausführungsplanung vorbehalten.



Planung  
 Johannes Kaufmann und Partner GmbH  
 Sägerstraße 6 | 6850 Dornbirn  
 +43 5572 23690 | office@jkundp.at

Verkaufsplan M 1:75 10.08.2023

Plannr. | Projektnr. | Gez. 6022 | 2186 | MF | EN

## MFH Kehlen - Dornbirn

