

# KREUZER IMMO

Kreuzer Immo Solution GmbH  
 Dr. Anton-Schneider-Straße 2 | 6850 Dornbirn  
 www.kreuzerimmo.com | +43 5572 205 255

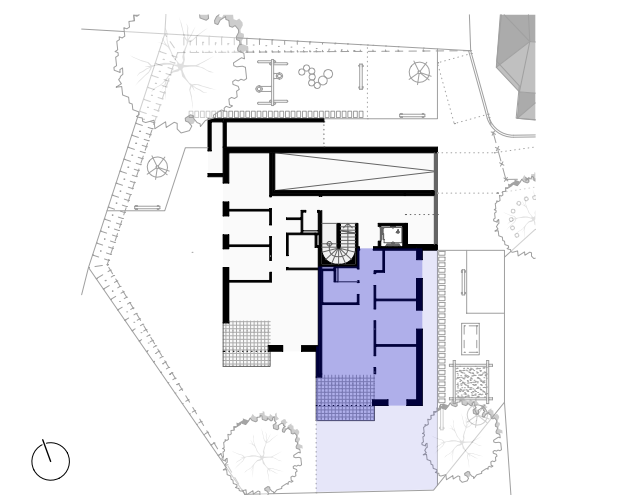
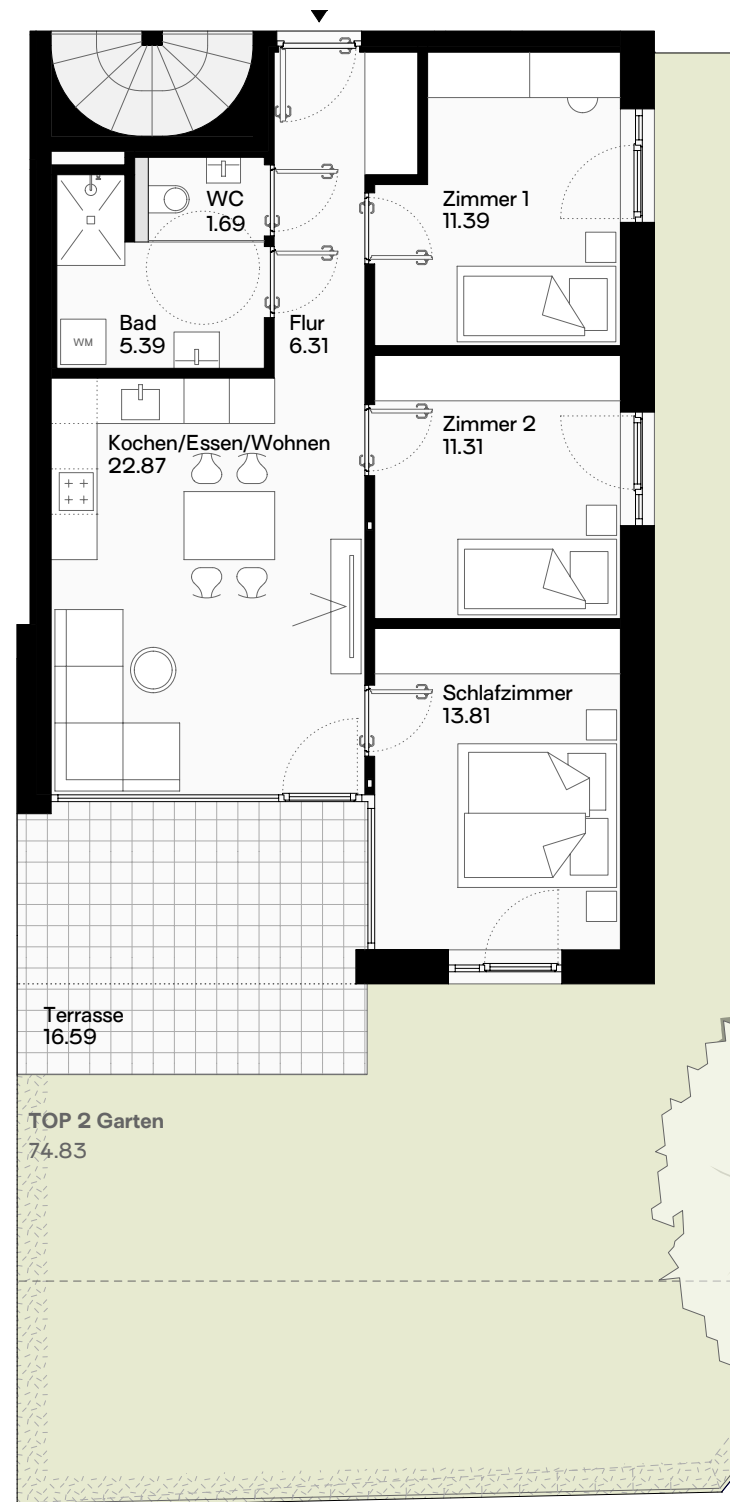
## TOP 2.2 EG 4-Zimmer-Wohnung

Kochen Essen Wohnen	22.87
Schlafzimmer	13.81
Zimmer 1	11.39
Zimmer 2	11.31
Bad	5.39
WC	1.69
Flur	6.31

**Gesamtfläche** **72.77**

Terrasse	16.59
Garten	74.83

Grundrissvariante mit Einrichtungsvorschlag. Ausschließlich Ausstattung laut Bau- und Ausstattungsbeschreibung enthalten.  
 Alle Maße und Flächenangaben sind Rohbaumaße. Änderungen der Maße und Flächen im Zuge der Ausführungsplanung vorbehalten.



Planung  
 Johannes Kaufmann und Partner GmbH  
 Sägerstraße 6 | 6850 Dornbirn  
 +43 5572 23690 | office@jkundp.at

Verkaufsplan M 1:100 24.05.2024

Plannr. | Projektnr. | Gez. 6022 | 2186 | MF | EN

## MFH Kehlen - Dornbirn

