

KREUZER IMMO

Kreuzer Immo Solution GmbH
Dr. Anton-Schneider-Straße 2 | 6850 Dornbirn
www.kreuzerimmo.com | +43 5572 205 255

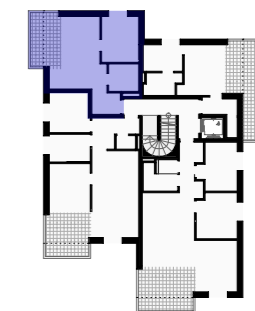
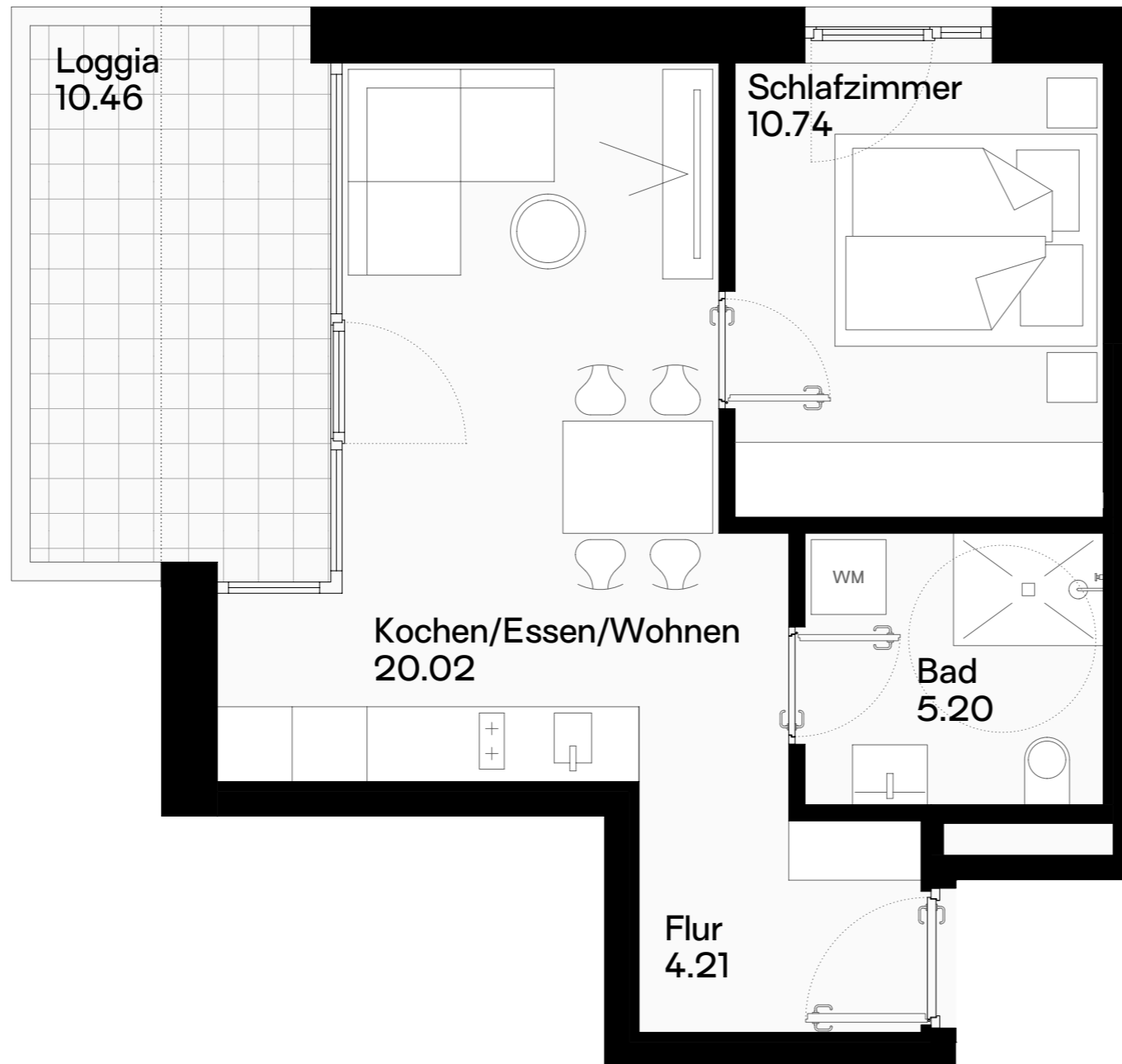
TOP 8 2.OG 2-Zimmer-Wohnung

Kochen Essen Wohnen	20.02
Schlafzimmer	10.74
Bad	5.20
Flur	4.21

Gesamtfläche **40.17**

Loggia **10.46**

Grundrissvariante mit Einrichtungsvorschlag. Ausschließlich Ausstattung laut Bau- und Ausstattungsbeschreibung enthalten.
Alle Maße und Flächenangaben sind Rohbaumaße. Änderungen der Maße und Flächen im Zuge der Ausführungsplanung vorbehalten.



Planung
Johannes Kaufmann und Partner GmbH
Sägerstraße 6 | 6850 Dornbirn
+43 5572 23690 | office@jkundp.at

Verkaufsplan M 1:50 29.02.2024

Plannr. | Projektnr. | Gez. 6029 | 2186 | MF | EN

MFH Kehlen - Dornbirn

