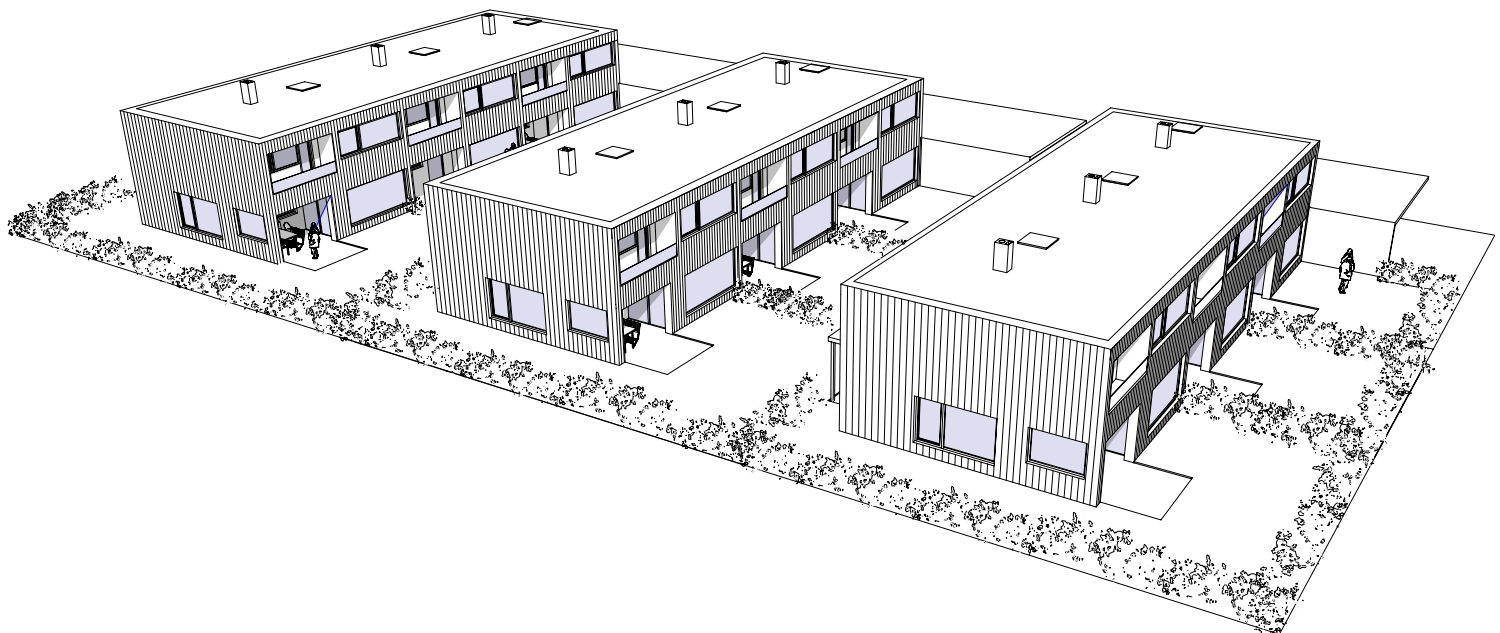




REIHENHÄUSER

Guldenäcker, Feldkirch-Altenstadt





Das Eigenheim aus Vollholz

Die Vorarlberger*innen leben gerne im Eigenheim. Doch im Land der „Hütlebauer“ wird es immer schwerer, die Vision von den eigenen vier Wänden, den Traum vom Eigentum, umzusetzen.

Mit unseren Vollholz-Doppel- und Reihenhäusern zeigen wir schon seit einigen Jahren Alternativen zum klassischen Einfamilienhaus auf. Unsere Häuser bieten all das, was Käufer*innen von einem vollwertigen Haus erwarten. Nur eben in etwas anderer Form. Mit dem Reihenhausprojekt am Guldenäcker in Feldkirch-Altenstadt bringen wir eine neue Größe – 107 m² Wohnfläche – ins Spiel und haben auch sonst ein paar findige Adaptierungen vorgenommen.

Wir etablieren am Guldenäckerweg einen neuen, sehr kompakten Vollholz-Reihenhaustypus mit Flachdach (PV-Anlage und Dachbegrünung inklusive). Von den Carports – pro Reihnhaus zwei – geht es direkt Sommer wie Winter, dank Überdachung, stets trockenen Fußes zu den Häusern. Im Erdgeschoss ist Platz für das Zusammenleben – Koch-, Ess- und Wohnbereich finden sich hier. Von hier aus geht es direkt zur Terrasse im Loggia-Stil sowie in den Garten. Und: Für all jene, die ein Büro zuhause benötigen, ist dies bei Bedarf im Erdgeschoss vorgesehen. Im ersten Stock ist Raum für drei Schlafzimmer, Bad und WC. Das Hauptschlafzimmer wird erstmals zudem mit eigenem Balkon bestückt.



Wohnen in Feldkirch-Altenstadt

Altenstadt war schon vor 3.000 Jahren eine beliebte Gegend, heißt es. Historischen Quellen zufolge ist Altenstadt älter als Rom. Wen wundert es? Es ist einfach schön hier. Und die Verkehrslage ist heute wie damals ideal. Wer heute nach Altenstadt kommt, fühlt sich sofort wohl. Das Leben am Dorf ist hier möglich, ohne auf die Vorteile der Stadt verzichten zu müssen. Altenstadt liegt ideal zwischen Rankweil und Feldkirch-Stadt und bietet so unzählige Möglichkeiten für alle Aspekte des Lebens. In wenigen Rad-, Bus- oder Autominuten ist man dort, wo man hin will.

HIER LÄSST ES SICH WOHLFÜHLEN

- Großzügiger Koch- und Essbereich
- Lichtdurchflutet von früh bis spät
- Kellerabteil
- Loggia, Terrasse & Balkon
- Photovoltaik, Luftwärmepumpe
- Kaminanschluß
- Eigener Garten
- Raumhohe Türen in Eiche
- Hochwertige Eichen-Dielen
- Vorarbeiten für Elektroladestation



Wo Dorf und Natur zusammentreffen

Bei trimana bauen wir mit Erfahrung und Leidenschaft. Unsere Konzepte werden nicht einfach über Grundstücke gestülpt, wir passen jedes Projekt mit Feingefühl an die Gegebenheiten vor Ort an. Und: Wir arbeiten stets daran, unsere Häuser zu optimieren. So auch am Guldenäckerweg in Feldkirch-Altenstadt.

Der Guldenäckerweg befindet sich in einer ruhigen, naturnahen Wohngegend, geprägt von Einfamilienhäusern, aber auch kleineren Wohnanlagen oder Reihenhäusern. In direkter Nachbarschaft zu unserem Reihenhausprojekt befinden sich zwei Reihenanlagen. Eine davon stammt sogar von uns. Aus unserer Sicht der ideale Ort für drei weitere Reihenhäuser mit insgesamt neun Wohneinheiten.

Am Guldenäckerweg trifft Wohnen auf Landwirtschaft und Natur. Eines der direkt angrenzenden Grundstücke ist landwirtschaftliches Nutzgebiet. Damit wir die Verbindung von Wohnhaus zur Natur schaffen, haben wir uns für Flachdächer entschieden, die in weiterer Folge begrünt werden.

Natur und Haus kommen zusammen und so lässt es sich doch am Schönsten wohnen.



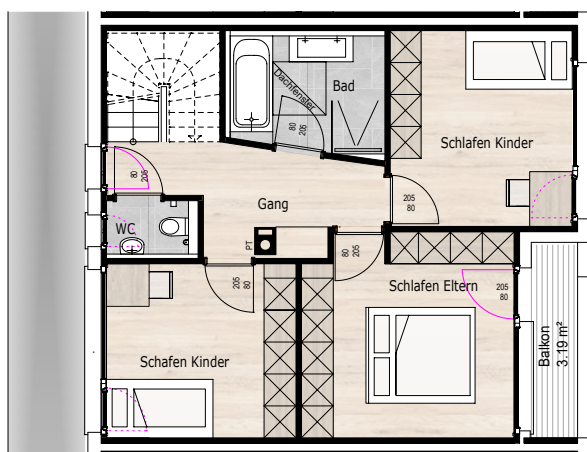
Alles, was ein Zuhause braucht

Was braucht eine Immobilie, damit sie Zuhause genannt werden kann? Diese Frage stellen wir uns von Projekt zu Projekt aufs Neue – bisher haben wir bei trimana 42 Bauvorhaben aus Vollholz umgesetzt und so einen enormen Wissensschatz gesammelt.

Ein Zuhause braucht einen Treffpunkt. Einen Ort, an dem das Zusammenleben stattfindet. Das gesamte Erdgeschoss ist genau dieser Ort – Sommer wie Winter. Im Winter wird es mit dem Holzofen (der Kamin dazu ist schon eingebaut) nochmal besonders gemütlich. Ein Zuhause braucht für seine Bewohner*innen Rückzugsmöglichkeiten. Ein Zuhause braucht den Bezug nach außen, einen Außenbereich, der auch zum Wohnbereich werden kann – mit den Terrassen im Loggia-Stil und dem eigenen Gartenanteil wird auch dieser Wunsch erfüllt. Und: Ein Zuhause braucht Stauraum. Damit können wir in den Reihenhäusern des Guldenäckers zur Genüge dienen.

Ein richtiges Zuhause wird es aber erst, wenn auch das Umfeld passt. Wenn Nahversorger, Geschäfte des täglichen Bedarfs, Kinderbetreuungseinrichtungen, Schulen sowie Arztpraxen in der Nähe sind oder zumindest leicht und schnell zu Fuß, mit dem Fahrrad oder mit öffentlichen Verkehrsmitteln erreicht werden können. All das trifft bei diesem Projekt zu.

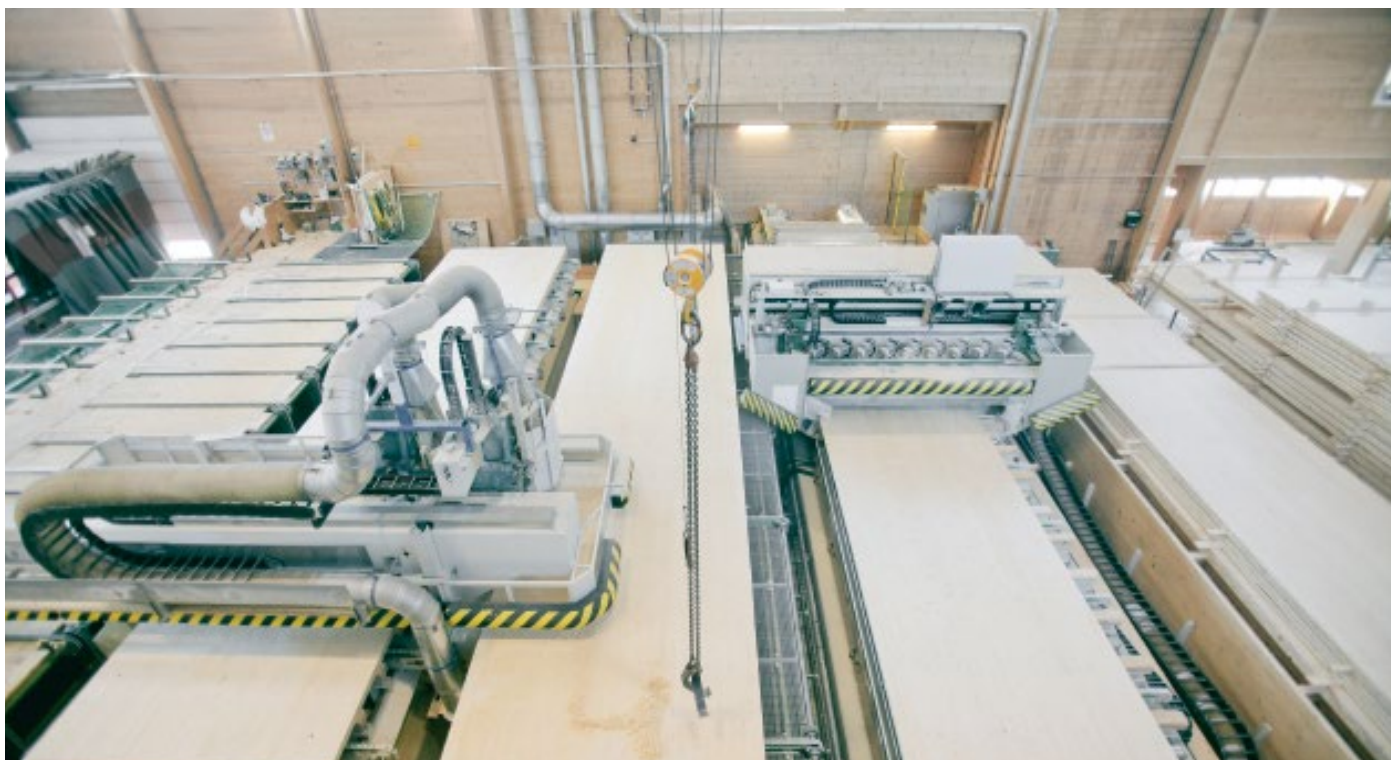
**GRUNDRISS
HAUS 44a**



Erdgeschoss	
Garderobe	ca. 6,90 m ²
WC	ca. 1,90 m ²
Wirtschaftsraum	ca. 7,00 m ²
Kochen, Essen, Wohnen	ca. 36,00 m ²
Loggia	ca. 7,50 m ²
Terrasse	ca. 6,10 m ²
Garten	ca. 59,40 m ²

1. Obergeschoss	
Gang	ca. 7,70 m ²
Bad	ca. 6,20 m ²
WC	ca. 1,50 m ²
Zimmer 1	ca. 12,60 m ²
Zimmer 2	ca. 11,60 m ²
Zimmer 3	ca. 15,00 m ²
Balkon	ca. 3,20 m ²

GESAMT: ca. 106,80 m²



Baustoff Holz: heimkommen und wohlfühlen

Die Doppel- und Reihenhäuser werden vollständig aus Holz und damit ökologisch-stimmig errichtet. Zum wiederholten Male setzt trimana das bewährte KLH-Massivholz-System ein. trimana steht für nachhaltiges Bauen. Zur Standardausstattung zählen deshalb auch Photovoltaikanlagen sowie die Vorbereitungen für eine E-Ladestationen.

Holz besitzt erwiesenermaßen eine beruhigende Wirkung und verleiht Räumen einen einladenden und gemütlichen Charakter. Deshalb ist Holz nicht nur in der Außen-, sondern auch in der Wohnraumgestaltung das dominierende Element. Die Wärme des Holzes vermittelt pure Behaglichkeit – zu jeder Tages- und Jahreszeit.

Im Guldenäckerweg wird es in Zukunft nur noch heißen: heimkommen, wohlfühlen, entspannen und einfach gut wohnen



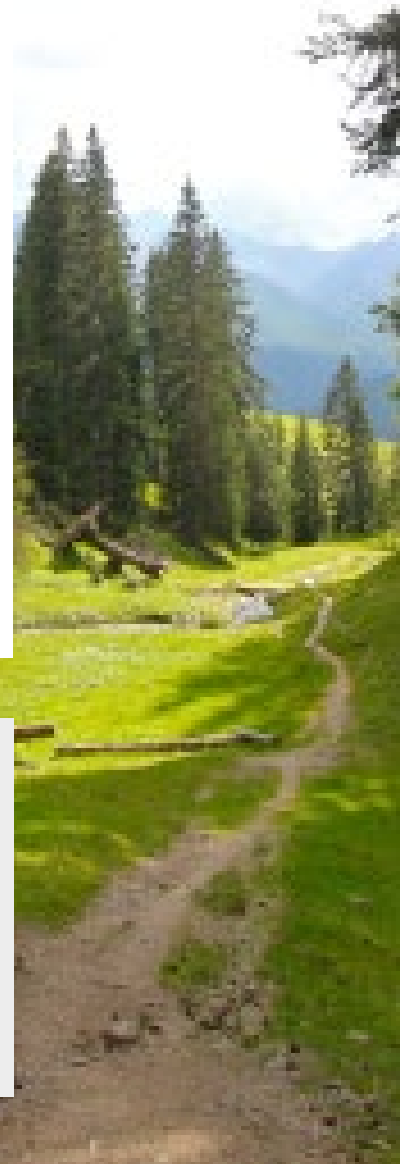
DAS KLH-Massivholz-System

Das innovative KLH-Massivholz-System (Kreuzlagenholz) besteht aus gestapelten Fichtenlamellen, die mittels eines formaldehydfreien und somit schadstoffarmen Klebstoffs unter hohem Pressdruck zu großformatigen Bauelementen verleimt werden.

Der hohe ökologische Effekt – die Hölzer stammen zu 100 Prozent aus nachhaltiger Waldwirtschaft aus Österreich und der Schweiz – überzeugt. Die Größe der Bauelemente bringt einen weiteren positiven Effekt mit sich: Die Energiekosten sinken.

Und: Das hochwertige KLH-System sorgt für eine gemütliche Wohnatmosphäre.

Kurz gesagt: Das KLH-Massivholz-System besticht auf mehreren Ebenen und trägt wesentlich zur einmaligen Atmosphäre der trimana Häuser bei.



HIGHLIGHTS KLH-MASSIVHOLZ

- **Ökologisch wertvoll: Holz aus nachhaltiger Waldwirtschaft**
- **Massiv und wertbeständig**
- **Große Masse bedingt geringe Energiekosten und hohen Strahlenschutz**
- **Positive und beruhigende Wohnatmosphäre**
- **Kurze Bauzeit**



Foto: Reihenhäuser „Aspaweg“ // Frastanz-Amerlügen

Überzeugen Sie sich selbst

Sie wollen Ihre Wohnentscheidung nicht von Worten und einer Computer-Visualisierung abhängig machen? Gerne bieten wir Ihnen die Möglichkeit ein bereits fertiggestelltes (mit teilweise ähnlichem Grundriss) und bewohntes Haus zu besichtigen. Treten Sie ein.



Foto: Reihenhäuser „Gschwend“ // Langen bei Bregenz



Foto: Reihenhäuser „Bergäcker“ // Feldkirch-Nofels



Foto: Reihenhäuser „Aspaweg“ // Frastanz-Amerlügen



Foto: Reihenhäuser „Fischerweg“ // Feldkirch-Bangs



Marius Cerha, Dieter M. Furtenbach, Wilhelm Hager

Partner mit Handschlagqualität

trimana steht für Erfahrung, Kompetenz und Qualität.

Das Team konzentriert Wissen und Know-how aus den Bereichen Architektur, Bauwesen, Innenarchitektur und Vertrieb.

Ihre zukünftige Immobilie erfüllt so nicht nur in Teilbereichen, sondern im Gesamten höchste Ansprüche in Qualität und Ausführung.

Bei Fragen steht Ihnen trimana-Geschäftsführer Dieter M. Furtenbach gerne für ein unverbindliches Informationsgespräch zur Verfügung. Wir freuen uns auf ein Kennenlernen!

INFORMATIONEN

DIETER M. FURTENBACH

☎ +43 (0)664 533 12 11
✉ d.furtenbach@trimana.at

TRIMANA GMBH

🏠 Liechtensteinerstraße 11, A-6800 Feldkirch
✉ office@trimana.at

NOTIZEN



www.trimana.at