

BREGENZ

# TANNEN BACH



IHRE KURZINFORMATION

**Hefel**  *Wohnbau*

## WOHNANLAGE AM TANNENBACH

### Bregenz

Wohnen mit Blick auf den See „Am Tannenbach“, in Bregenz.

Sie möchten sich abends auf Ihrer weitläufigen Terrasse mit Blick auf den Bodensee von den Anstrengungen des Tages erholen? Sie suchen ein individuelles Zuhause, das sowohl Qualität als auch Ihren persönlichen Geschmack widerspiegelt? Dann ist die Kleinwohnanlage „Am Tannenbach“ mit nur 4 Einheiten genau das Richtige für Sie!

In direkter Nachbarschaft zur Kaserne und nur 3 Gehminuten vom Bodenseeufer entfernt, werden in Anbau an das bereits bestehende Nachbargebäude großzügige 4-Zi-Wohnungen von 96 – 102 m<sup>2</sup> realisiert.

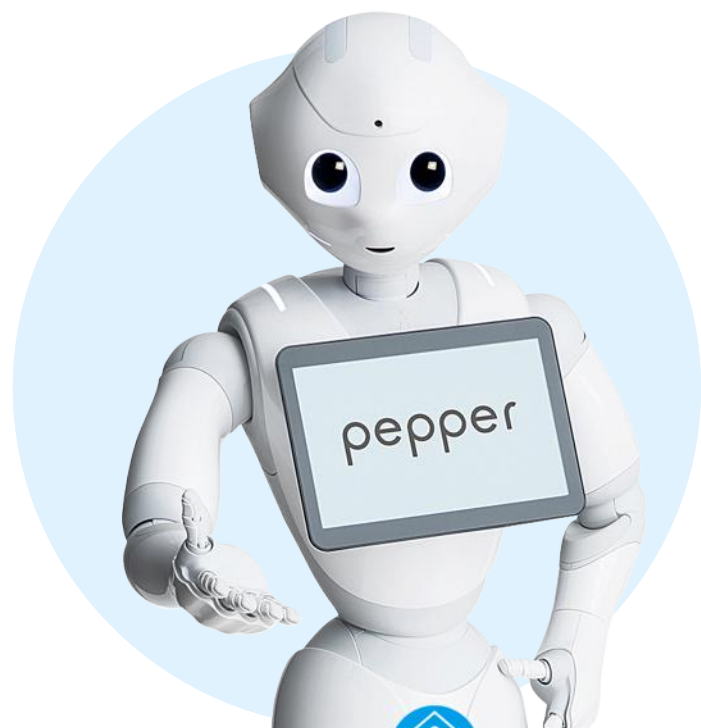
Das Gebäude punktet durch geradlinige und klare Architektursprache - eine Putzfassade mit Alu-Schiebeläden unterstreicht die moderne Optik. Wie bei Hefel üblich wird massiv - mit Ziegel - gebaut. Das Heizsystem besteht aus einer bewährten Kombination aus Luftwärme und Photovoltaik. Die Luftwärme sichert Ihnen wohlige warme Wohnräume im Winter und angenehme Kühle im Sommer. Die Photovoltaik-Anlage liefert Strom vom Dach, der von der Eigentümergemeinschaft genutzt werden kann.

Die Bewohner parken ihr Auto im Carport - für die Fahrräder steht ein ebenerdiger Fahrradraum zur Verfügung. Selbstverständlich erreichen Sie Ihre Wohnung barrierefrei über einen Lift.

Hier heißt es dann: „Willkommen daheim“. Raumhohe Fenster, die interessante Ausblicke in die Ferne ermöglichen, prägen das Erscheinungsbild. In der warmen Jahreszeit sorgen große, überdachte Terrassen für zu-

sätzlichen Freiraum. Der Wohn/Essbereich ist großzügig gestaltet und bietet das richtige Ambiente, um Freunde zu empfangen, Feste zu feiern oder einfach die angenehme Stille zu Hause zu genießen. Alle Räume sind lichtdurchflutet und auch die Bäder verfügen sowohl über eine attraktive Auswahl an Fliesen und Sanitärausstattung als auch über ein Fenster, das Tageslicht und Frischluft hereinlässt.

Schaffen Sie Ihr neues Zuhause in kleiner und feiner Nachbarschaft - und das ganz nach Ihrem persönlichen Geschmack!



# VORZUGSLAGE FÜR IHR NEUES ZUHAUSE



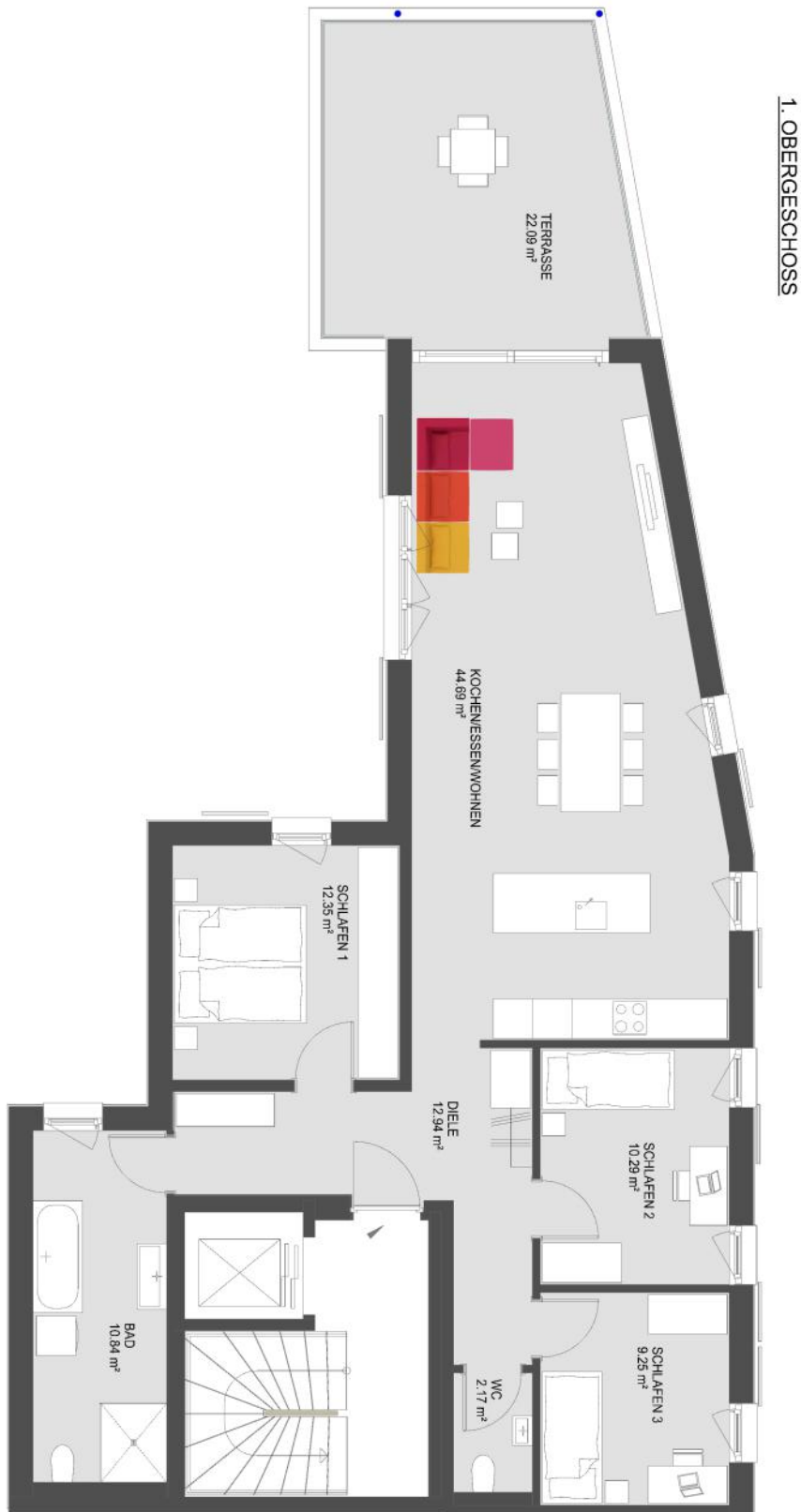


## LAGE DER WOHNUNG



# DURCHDACHTE GRUNDRISSSE

## TOP 2: 4-ZI-WOHNUNG MIT TERRASSE





## IHRE AUSSICHT

